

Musterauswertung 2001  
Modul 03/1: Katarakt

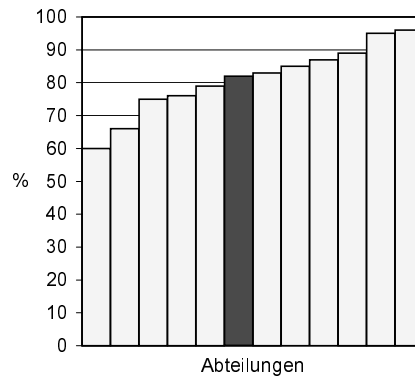
Qualitätsmerkmale

Musterkrankenhaus, Musterstadt  
und Musterland Gesamt

Freigegebene Version  
vom 07. Mai 2002

Teiln. Abteilungen in Musterland: nn  
Auswertungsversion: 7. Mai 2002  
Datensatzversionen 2001: 3.2 / 3.3  
Datenbankstand: 7. Mai 2002  
Druckdatum: 5. Mai 2002  
AW-Nr: nnn

## Erläuterung der Grafiken



Jede Abteilung wird durch eine Säule repräsentiert.  
Nullwerte sind durch kleinste Säulen dargestellt.

Bei den individuellen Krankenhausausswertungen ist die entsprechende Abteilung farbig hervorgehoben (hier z.B. 82%).

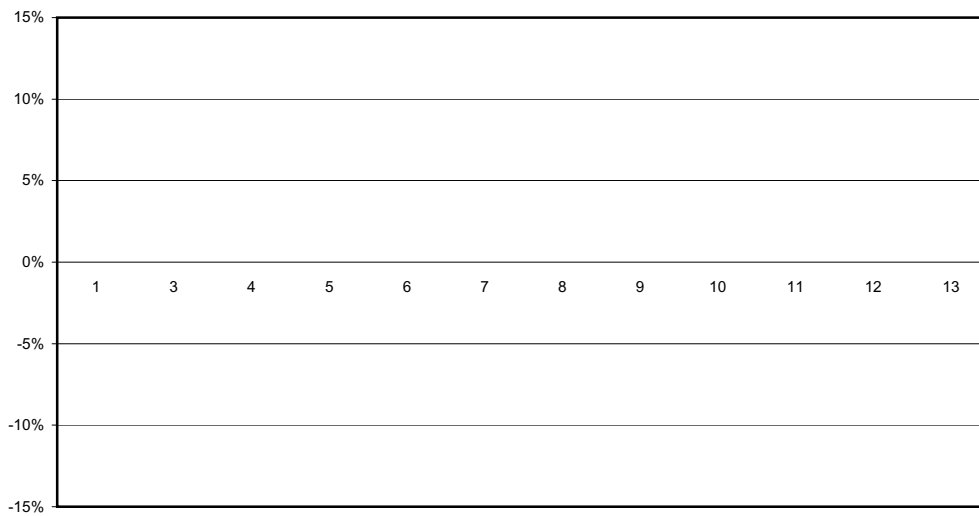
Es werden nur Abteilungen mit 20 oder mehr Fällen in der geprüften Grundgesamtheit dargestellt.

Statistiken geben keinen direkten Hinweis auf gute oder schlechte Qualität, sondern bedürfen noch fachkundiger Interpretation.

## Übersicht Qualitätsmerkmale Abweichung der Abteilungsergebnisse vom Referenzwert

[Derzeit sind keine Referenzwerte definiert.]

Qualitätsmerkmal	Fälle	Ergebnis	Ergebnis	Referenz-	Abweichung	Seite
	Abteilung	Abteilung	Gesamt	Bereich		
1 : Präoperative Beeinträchtigung	0 / 0	0%	0%	NN	0,0%	1.1
2 : Hornhautdekompensation	0 / 0	0%	0%	NN	0,0%	1.2
3 : Spezifische intraoperative Komplikationen	0 / 0	0%	0%	NN	0,0%	1.3
4 : Intraokulärer Druckanstieg	0 / 0	0%	0%	NN	0,0%	1.4
5 : Revisionseingriffe	0 / 0	0%	0%	NN	0,0%	1.5
6 : Revisionseingriff bei intraokulärer Infektion	0 / 0	0%	0%	NN	0,0%	1.6
7 : Visusverbesserung	0 / 0	0%	0%	NN	0,0%	1.7
8 : Visusverbesserung bei Begleiterkrankungen	0 / 0	0%	0%	NN	0,0%	1.8
9 : Altersabhängige Visusverbesserung	0 / 0	0%	0%	NN	0,0%	1.9
10: Allg. behandlungsbed. postop. Komplikationen	0 / 0	0%	0%	NN	0,0%	1.10
11: Linsenzentrierung	0 / 0	0%	0%	NN	0,0%	1.12
12: Operativ induzierter Astigmatismus	0 / 0	0%	0%	NN	0,0%	1.13



### Abweichung vom Gesamtwert

Bei Qualitätsmerkmalen, die mit (-) gekennzeichnet sind (z.B. bei Komplikationen), ist das Vorzeichen der Abweichung geändert, um gute Qualität immer als positiven Prozentwert darzustellen.

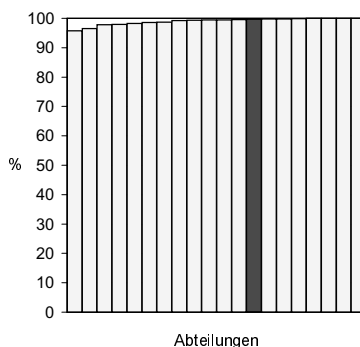
### Qualitätsmerkmal: Präoperative Beeinträchtigung

**Qualitätsziel:** Häufiges Vorliegen einer präoperativen Beeinträchtigung

**Grundgesamtheit:** Alle Behandlungsfälle

	Abteilung				Gesamt			
	Visus präoperativ, korrigiert				Visus präoperativ, korrigiert			
	<0,1	0,2-0,4	0,5-0,7	0,8-1,0	<0,1	0,2-0,4	0,5-0,7	0,8-1,0
Fälle mit allg. Sehverschlechterung in der Ferne und Nähe	0 / 0 0%	0 / 0 0%	0 / 0 0%	0 / 0 0%	0 / 0 0%	0 / 0 0%	0 / 0 0%	0 / 0 0%
Berufliche Einschränkung	0 / 0 0%	0 / 0 0%	0 / 0 0%	0 / 0 0%	0 / 0 0%	0 / 0 0%	0 / 0 0%	0 / 0 0%
Mature Katarakt	0 / 0 0%	0 / 0 0%	0 / 0 0%	0 / 0 0%	0 / 0 0%	0 / 0 0%	0 / 0 0%	0 / 0 0%
Traumatische Katarakt	0 / 0 0%	0 / 0 0%	0 / 0 0%	0 / 0 0%	0 / 0 0%	0 / 0 0%	0 / 0 0%	0 / 0 0%
Akut- quellende Linse	0 / 0 0%	0 / 0 0%	0 / 0 0%	0 / 0 0%	0 / 0 0%	0 / 0 0%	0 / 0 0%	0 / 0 0%
Cataracta complicata	0 / 0 0%	0 / 0 0%	0 / 0 0%	0 / 0 0%	0 / 0 0%	0 / 0 0%	0 / 0 0%	0 / 0 0%
Alle Fälle mit einer der oben genannten Beeinträchtigungen	0 / 0 0%	0 / 0 0%	0 / 0 0%	0 / 0 0%	0 / 0 0%	0 / 0 0%	0 / 0 0%	0 / 0 0%
Referenzbereich			> x %				> x %	

**Verteilung der Abteilungsergebnisse [Diagr. 1]:  
Fälle mit einer präoperativen Beeinträchtigung und präop. Visus 0,2-0,4**



20 Abteilungen haben mehr als 20 Fälle in dieser Grundgesamtheit.  
Die ausgewertete Abteilung ist farblich hervorgehoben.

**Ergebnis:** -/-

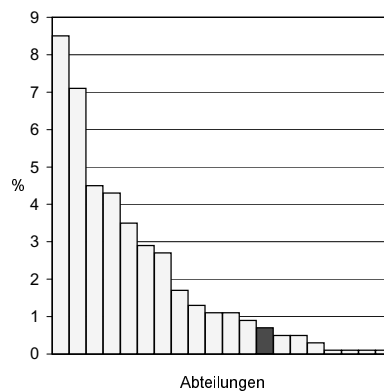
### Qualitätsmerkmal: Hornhautdekomensation

**Qualitätsziel:** Selten Hornhautdekomensation

**Grundgesamtheit:** Alle Behandlungsfälle

	Abteilung				Gesamt			
	alle Fälle	OP-Zeit (min)			alle Fälle	OP-Zeit (min)		
		< 15	15-29	>= 30		< 15	15-29	>= 30
Hornhautdekomensation	0 / 0 0%	0 / 0 0%	0 / 0 0%	0 / 0 0%	0 / 0 0%	0 / 0 0%	0 / 0 0%	0 / 0 0%
Referenzbereich	< x %				< x %			
Mature Katarakt u./o. akut quellende Linse	0 / 0 0%	0 / 0 0%	0 / 0 0%	0 / 0 0%	0 / 0 0%	0 / 0 0%	0 / 0 0%	0 / 0 0%
Traumatische Katarakt	0 / 0 0%	0 / 0 0%	0 / 0 0%	0 / 0 0%	0 / 0 0%	0 / 0 0%	0 / 0 0%	0 / 0 0%
Endothel-Epithel-dystrophie	0 / 0 0%	0 / 0 0%	0 / 0 0%	0 / 0 0%	0 / 0 0%	0 / 0 0%	0 / 0 0%	0 / 0 0%
Voroperationen	0 / 0 0%	0 / 0 0%	0 / 0 0%	0 / 0 0%	0 / 0 0%	0 / 0 0%	0 / 0 0%	0 / 0 0%
Glaukom	0 / 0 0%	0 / 0 0%	0 / 0 0%	0 / 0 0%	0 / 0 0%	0 / 0 0%	0 / 0 0%	0 / 0 0%

**Verteilung der Abteilungsergebnisse [Diagr. 3]:  
 Fälle mit Hornhautdekomensation (alle Fälle)**



20 Abteilungen haben mehr als 20 Fälle in dieser Grundgesamtheit.  
 Die ausgewertete Abteilung ist farblich hervorgehoben.

**Ergebnis:** -/-

## Qualitätsmerkmal: Spezifische intraoperative Komplikationen

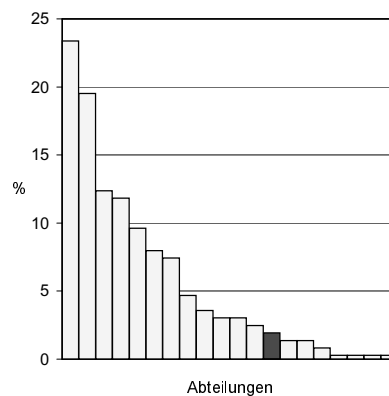
**Qualitätsziel:** Selten spezifische intraoperative Komplikationen

**Grundgesamtheit:** Alle Behandlungsfälle

	Abteilung		Gesamt	
	Anzahl	%	Anzahl	%
Intraoperative Komplikationen:				
bei Fällen mit mind. einer spez. intraop. Kompl. (Kapselruptur oder Glaskörperverlust oder Sonstige)	0 / 0	0%	0 / 0	0%
Referenzbereich		< x %		< x %
bei Fällen mit Kern- oder Rindenkatarakt oder hinterer Schalenrübung oder maturer oder traumatischer Katarakt oder akut quellender Linse oder Cataracta complicata oder sonstiger (Kataraktform)	0 / 0	0%	0 / 0	0%
bei Fällen mit Endothel-Epitheldystrophie oder enger, nicht erweiterbarer Pupille oder chron. rez. Uveitis oder Voroperation oder Glaukom oder Ablatio oder Makuladegeneration oder aphakem Partnerauge oder Amblyopie oder sonstiger (okuläre Begleiterkr.)	0 / 0	0%	0 / 0	0%
bei Fällen mit Visusverbesserung < 0,5	0 / 0	0%	0 / 0	0%
bei Fällen mit Visusverbesserung >= 0,5	0 / 0	0%	0 / 0	0%

### Verteilung der Abteilungsergebnisse [Diagr. 4]:

Fälle mit mind. einer spez. intraop. Komplikation (Kapselruptur oder Glaskörperverlust oder Sonstige)



20 Abteilungen haben mehr als 20 Fälle in dieser Grundgesamtheit.  
Die ausgewertete Abteilung ist farblich hervorgehoben.

**Ergebnis:** -/-

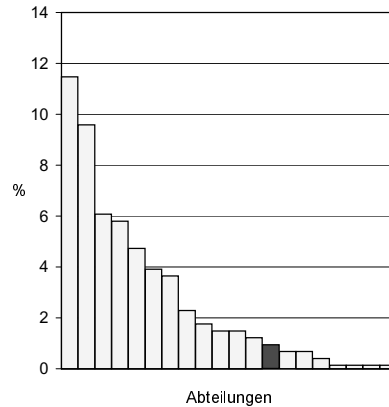
## Qualitätsmerkmal: Intraokulärer Druckanstieg

**Qualitätsziel:** Selten intraokulärer Druckanstieg

**Grundgesamtheit:** Alle Behandlungsfälle

	Abteilung		Gesamt	
	Anzahl	%	Anzahl	%
alle Fälle mit intraokulärem Druckanstieg	0 / 0	0%	0 / 0	0%
Referenzbereich		< x %		< x %
Fälle mit traumatischer Katarakt oder akut quellender Linse	0 / 0	0%	0 / 0	0%
Fälle mit Endothel-Epitheldystrophie oder enger, nicht erweiterbarer Pupille oder chron. rezidiv. Uveitis oder Voroperation oder Glaukom	0 / 0	0%	0 / 0	0%
Fälle mit mind. einer spez. intraop. Kompl. (Kapselruptur oder Glaskörperverlust oder sonstige)	0 / 0	0%	0 / 0	0%

**Verteilung der Abteilungsergebnisse [Diagr. 5]:**  
**Fälle mit intraokulärem Druckanstieg (alle Fälle)**



20 Abteilungen haben mehr als 20 Fälle in dieser Grundgesamtheit.  
Die ausgewertete Abteilung ist farblich hervorgehoben.

**Ergebnis:** -/-

## Qualitätsmerkmal: Revisionseingriffe

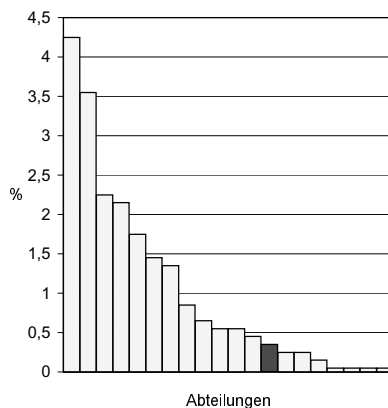
**Qualitätsziel:** Selten Revisionseingriffe

**Grundgesamtheit:** Alle Behandlungsfälle

	Abteilung				Gesamt			
	alle Fälle	OP-Zeit (min) < 15	15-29	>= 30	alle Fälle	OP-Zeit (min) < 15	15-29	>= 30
Fälle mit Revisions-eingriff innerhalb der Grenzverweildauer	0 / 0 0%	0 / 0 0%	0 / 0 0%	0 / 0 0%	0 / 0 0%	0 / 0 0%	0 / 0 0%	0 / 0 0%
Referenzbereich	< x %				< x %			
Fälle mit Kapsel-ruptur oder Glas-körperverlust oder sonstige	0 / 0 0%	0 / 0 0%	0 / 0 0%	0 / 0 0%	0 / 0 0%	0 / 0 0%	0 / 0 0%	0 / 0 0%

### Verteilung der Abteilungsergebnisse [Diagr. 6]:

Fälle mit Revisionseingriff innerhalb der Grenzverweildauer (alle Fälle)



20 Abteilungen haben mehr als 20 Fälle in dieser Grundgesamtheit.  
Die ausgewertete Abteilung ist farblich hervorgehoben.

**Ergebnis:** -/-

## Qualitätsmerkmal: Revisionseingriff bei intraokulärer Infektion

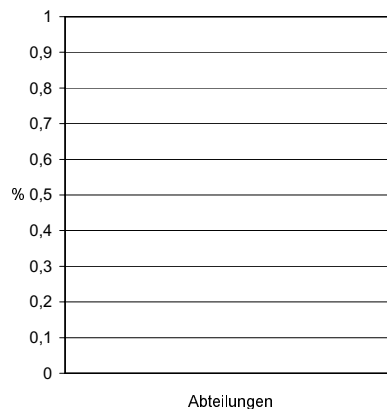
**Qualitätsziel:** Revisionseingriff bei Pat. mit intraokulären Infektionen vornehmen

**Grundgesamtheit:** alle Behandlungsfälle

	Abteilung		Gesamt	
	Intraokuläre Infektion		Intraokuläre Infektion	
	ja	nein	ja	nein
Fälle mit Revisions- eingriff innerhalb der Grenzverweildauer	0 / 0 0%	0 / 0 0%	0 / 0 0%	0 / 0 0%
Referenzbereich	< x %		< x %	
Fälle ohne Revisions- eingriff innerhalb der Grenzverweildauer	0 / 0 0%	0 / 0 0%	0 / 0 0%	0 / 0 0%

### Verteilung der Abteilungsergebnisse [Diagr. 7]:

Anteil Revisionseingriffe innerhalb der Grenzverweildauer bei Fällen mit intraokulärer Infektion



Keine Abteilung hat mehr als 20 Fälle in dieser Grundgesamtheit.  
Die grafische Darstellung entfällt daher.

**Ergebnis:** -/-

## Qualitätsmerkmal: Visusverbesserung

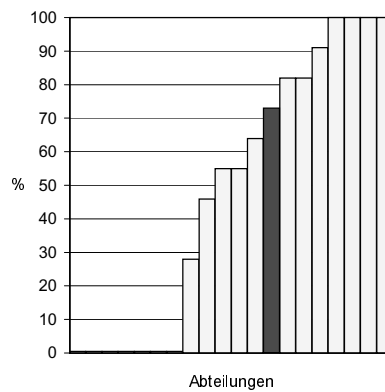
**Qualitätsziel:** Viele Fälle mit Visusverbesserung

**Grundgesamtheit:** Alle Behandlungsfälle

	Abteilung		Gesamt	
	Fälle	%	Fälle	%
Visusverbesserung um 0 (keine Verbesserung)	0 / 0	0%	0 / 0	0%
< 0,5	0 / 0	0%	0 / 0	0%
0,5 - 0,7	0 / 0	0%	0 / 0	0%
> 0,7	0 / 0	0%	0 / 0	0%
Visusverbesserung um >= 0,5	0 / 0	0%	0 / 0	0%
Referenzbereich		> x %		> x %

### Verteilung der Abteilungsergebnisse [Diagr. 8]:

Fälle mit Visusverbesserung >= 0,5 bei allen Behandlungsfällen



20 Abteilungen haben mehr als 20 Fälle in dieser Grundgesamtheit.  
 Die ausgewertete Abteilung ist farblich hervorgehoben.

**Ergebnis:** -/-

## Qualitätsmerkmal: Visusverbesserung bei Begleiterkrankungen

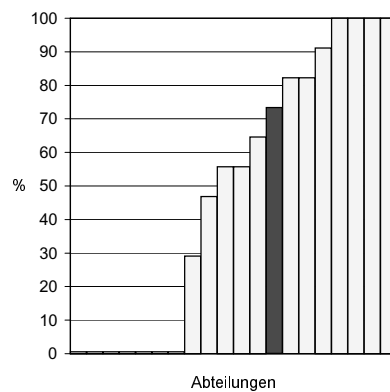
**Qualitätsziel:** Viele Fälle mit Visusverbesserung unter Berücksichtigung der Begleiterkrankungen

**Grundgesamtheit:** Alle Fälle mit Begleiterkrankungen (Endothel-Epitheldystrophie oder enger, nicht erweiterbarer Pupille oder chron. rez. Uveitis oder Vroperation oder Glaukom oder Ablatio oder Makuladegeneration oder aphakem Partnerauge oder Amblyopie oder sonstiger (okulärer Begleiterkr.))

	Abteilung		Gesamt	
	Differenz aus Visus präop. und postop. korrigiert		Differenz aus Visus präop. und postop. korrigiert	
	< 0,5	>= 0,5	< 0,5	>= 0,5
Fälle mit Begleiterkrankung	0 / 0 0%	0 / 0 0%	0 / 0 0%	0 / 0 0%
Referenzbereich		> x %		> x %

### Verteilung der Abteilungsergebnisse [Diagr. 9]:

Fälle mit Visusverbesserung >= 0,5 bei allen Fällen mit Begleiterkrankungen



20 Abteilungen haben mehr als 20 Fälle in dieser Grundgesamtheit.  
Die ausgewertete Abteilung ist farblich hervorgehoben.

**Ergebnis:** -/-

## Qualitätsmerkmal: Altersabhängige Visusverbesserung

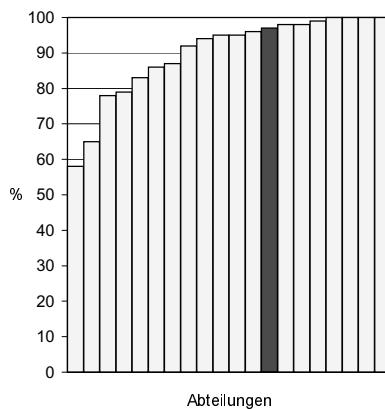
**Qualitätsziel:** Altersabhängige Visusverbesserung

**Grundgesamtheit:** Alle Behandlungsfälle

Alter	Abteilung		Gesamt	
	Differenz aus Visus präop. und postop. korrigiert < 0,5	Differenz aus Visus präop. und postop. korrigiert >= 0,5	Differenz aus Visus präop. und postop. korrigiert < 0,5	Differenz aus Visus präop. und postop. korrigiert >= 0,5
< 50 Jahre	0 / 0 0%	0 / 0 0%	0 / 0 0%	0 / 0 0%
Referenzbereich		> x %		> x %
50-59 Jahre	0 / 0 0%	0 / 0 0%	0 / 0 0%	0 / 0 0%
60-69 Jahre	0 / 0 0%	0 / 0 0%	0 / 0 0%	0 / 0 0%
70-79 Jahre	0 / 0 0%	0 / 0 0%	0 / 0 0%	0 / 0 0%
>= 80 Jahre	0 / 0 0%	0 / 0 0%	0 / 0 0%	0 / 0 0%

### Verteilung der Abteilungsergebnisse [Diagr. 10]:

Fälle mit Visusverbesserung kleiner als 0,5 bei Patienten im Alter von 70 - 79 Jahren



20 Abteilungen haben mehr als 20 Fälle in dieser Grundgesamtheit.  
Die ausgewertete Abteilung ist farblich hervorgehoben.

**Ergebnis:** -/-

### Qualitätsmerkmal: Allgemeine behandlungsbedürftige postoperative Komplikationen

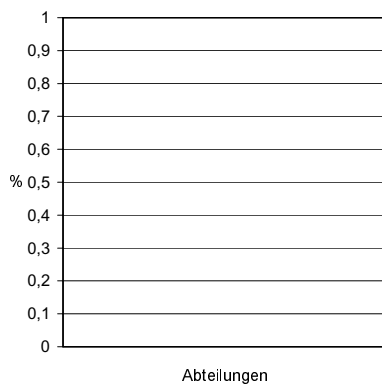
**Qualitätsziel:** Selten allgemeine behandlungsbedürftige postoperative Komplikationen

**Grundgesamtheit:** Alle Behandlungsfälle

	Abteilung			Gesamt		
	alle Fälle	Differenz aus Visus präop. und postop. korrigiert		alle Fälle	Differenz aus Visus präop. und postop. korrigiert	
		< 0,5	>= 0,5		< 0,5	>= 0,5
Alter						
Fälle mit mind. einer allgemeinen behandlungsbedürftigen postoperativen Komplikation (kardiovaskuläre Komplikation, Wundhämatom/Nachblutung, sonstige)	0 / 0 0%	0 / 0 0%	0 / 0 0%	0 / 0 0%	0 / 0 0%	0 / 0 0%
Referenzbereich	< x %			< x %		
Alter < 50 Jahre und mind. einer allg. behandlungsbed. postop. Komplikation	0 / 0 0%	0 / 0 0%	0 / 0 0%	0 / 0 0%	0 / 0 0%	0 / 0 0%
Alter 50-59 Jahre und mind. einer allg. behandlungsbed. postop. Komplikation	0 / 0 0%	0 / 0 0%	0 / 0 0%	0 / 0 0%	0 / 0 0%	0 / 0 0%
Alter 60-69 Jahre und mind. einer allg. behandlungsbed. postop. Komplikation	0 / 0 0%	0 / 0 0%	0 / 0 0%	0 / 0 0%	0 / 0 0%	0 / 0 0%
Alter 70-79 Jahre und mind. einer allg. behandlungsbed. postop. Komplikation	0 / 0 0%	0 / 0 0%	0 / 0 0%	0 / 0 0%	0 / 0 0%	0 / 0 0%
>= 80 Jahre und mind. einer allg. behandlungsbed. postop. Komplikation	0 / 0 0%	0 / 0 0%	0 / 0 0%	0 / 0 0%	0 / 0 0%	0 / 0 0%

**Verteilung der Abteilungsergebnisse [Diagr. 11]:**

Fälle mit mind. einer allgemeinen behandlungsbedürftigen postoperativen Komplikation bei einer Visusdifferenz  $\geq 0,5$



Keine Abteilung hat mehr als 20 Fälle in dieser Grundgesamtheit.  
Die grafische Darstellung entfällt daher.

**Ergebnis:** -/-

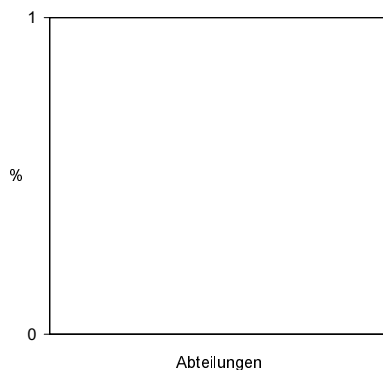
**Grundgesamtheit:**

Alle Fälle **ohne** Begleiterkrankungen (Endothel-Epitheldystrophie oder enge, nicht erweiterbarer Pupille oder chron. rez. Uveitis oder Voroperation oder Glaukom oder Ablatio oder Makuladegeneration oder aphakes Partnerauge oder Amblyopie oder sonstige (okuläre Begleiterkr.))

	Abteilung			Gesamt		
	alle Fälle	Differenz aus Visus präop. und postop. korrigiert		alle Fälle	Differenz aus Visus präop. und postop. korrigiert	
		< 0,5	>= 0,5		< 0,5	>= 0,5
Alter						
Fälle mit mind. einer allg. behandlungsbed. Komplikation (kardiovaskuläre Kompl., Wundhämatom/Nachblutung, sonstige)	0 / 0 0%	0 / 0 0%	0 / 0 0%	0 / 0 0%	0 / 0 0%	0 / 0 0%
Referenzbereich			> x %			> x %
Alter < 50 Jahre und mind. eine postop. Komplikation	0 / 0 0%	0 / 0 0%	0 / 0 0%	0 / 0 0%	0 / 0 0%	0 / 0 0%
Alter 50-59 Jahre und mind. eine postop. Komplikation	0 / 0 0%	0 / 0 0%	0 / 0 0%	0 / 0 0%	0 / 0 0%	0 / 0 0%
Alter 60-69 Jahre und mind. eine postop. Komplikation	0 / 0 0%	0 / 0 0%	0 / 0 0%	0 / 0 0%	0 / 0 0%	0 / 0 0%
Alter 70-79 Jahre und mind. eine postop. Komplikation	0 / 0 0%	0 / 0 0%	0 / 0 0%	0 / 0 0%	0 / 0 0%	0 / 0 0%
Alter >= 80 Jahre und mind. eine postop. Komplikation	0 / 0 0%	0 / 0 0%	0 / 0 0%	0 / 0 0%	0 / 0 0%	0 / 0 0%

**Verteilung der Abteilungsergebnisse [Diagr. 12]:**

**Fälle mit mind. einer allgemeinen behandlungsbedürftigen postoperativen Komplikation bei einer Visusdifferenz >= 0,5, ohne Begleiterkrankungen**



Keine Abteilung hat mehr als 20 Fälle in dieser Grundgesamtheit.  
Die grafische Darstellung entfällt daher.

**Ergebnis:** -/-

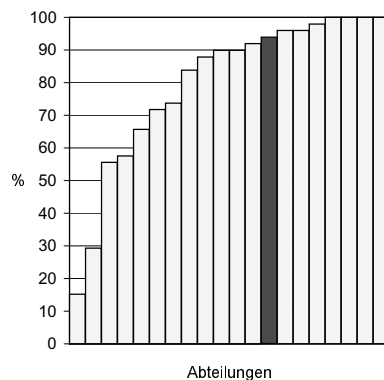
## Qualitätsmerkmal: Linsendezentrierung

**Qualitätsziel:** Selten Dezentrierung der Linse

**Grundgesamtheit:** Gruppe I: alle Behandlungsfälle  
Gruppe II: alle Fälle ohne traumatische Katarakt oder chron. rez. Uveitis oder sonstige (okuläre Begleiterkr.)

	Abteilung		Gesamt	
	Dezentrierung der Linse		Dezentrierung der Linse	
	ja	nein	ja	nein
Gruppe I	0 / 0 0%	0 / 0 0%	0 / 0 0%	0 / 0 0%
Referenzbereich	< x %		< x %	
Gruppe II	0 / 0 0%	0 / 0 0%	0 / 0 0%	0 / 0 0%

**Verteilung der Abteilungsergebnisse [Diagr. 13]:**  
**Fälle ohne Dezentrierung der Linse (Gruppe I)**



20 Abteilungen haben mehr als 20 Fälle in dieser Grundgesamtheit.  
Die ausgewertete Abteilung ist farblich hervorgehoben.

**Ergebnis:** -/-

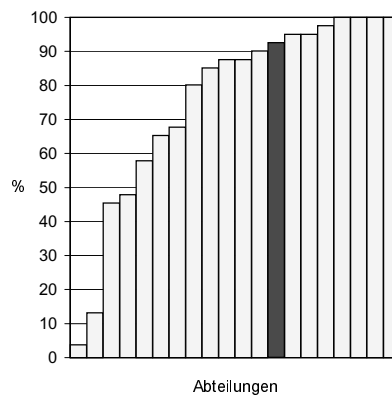
## Qualitätsmerkmal: Operativ induzierter Astigmatismus

**Qualitätsziel:** Möglichst selten operativ induzierter Astigmatismus über 2 dpt

**Grundgesamtheit:** Gruppe I: alle Behandlungsfälle  
Gruppe II: alle Fälle ohne traumatische Katarakt oder chron. rez. Uveitis oder Voroperation oder sonstige (okuläre Begleiterkr.)

	Abteilung		Gesamt	
	Operativ induzierter Astigmatismus > 2 Dioptrien		Operativ induzierter Astigmatismus > 2 Dioptrien	
	ja	nein	ja	nein
Gruppe I	0 / 0 0%	0 / 0 0%	0 / 0 0%	0 / 0 0%
Gruppe II	0 / 0 0%	0 / 0 0%	0 / 0 0%	0 / 0 0%
Referenzbereich	< x %		< x %	

**Verteilung der Abteilungsergebnisse [Diagr. 14]:**  
**Fälle ohne operativ bedingten Astigmatismus (Gruppe I)**



20 Abteilungen haben mehr als 20 Fälle in dieser Grundgesamtheit.  
Die ausgewertete Abteilung ist farblich hervorgehoben.

**Ergebnis:** -/-