

**Musterauswertung 2001
Modul 07/1: Tonsillektomie**

Qualitätsmerkmale

**Musterkrankenhaus, Musterstadt
und Musterland Gesamt**

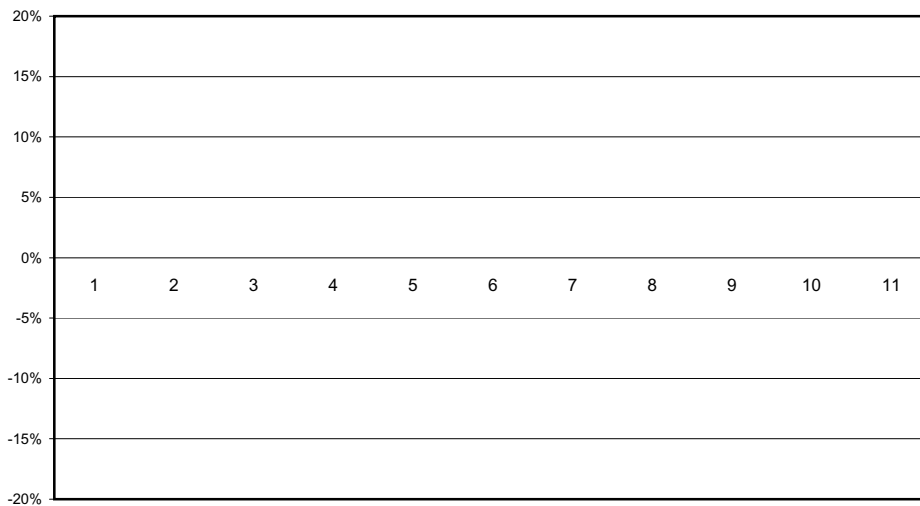
**Freigegebene Version
vom 07. Mai 2002**

Teiln. Abteilungen in Musterland: nn
Auswertungsversion: 7. Mai 2002
Datensatzversionen 2001: 3.2 / 3.3
Datenbankstand: 7. Mai 2002
Druckdatum: 5. Mai 2002
AW-Nr: nnn

Übersicht Qualitätsmerkmale

[Derzeit sind keine Referenzwerte definiert.]

Qualitätsmerkmal	Fälle	Ergebnis	Ergebnis	Referenz-	Abweichung*	Seite
	Abteilung	Abteilung	Gesamt	Bereich		
1 : Indikation	0 / 0	0%	0,0%	NN	0,0%	1.1
2 : Zweitmeinung	0 / 0	0%	0,0%	NN	0,0%	1.2
3 : Resttonsillen oder Tonsillenhyperplasie	0 / 0	0%	0,0%	NN	0,0%	1.3
4 : Altersverteilung	0	0	0	NN	0,0%	1.4
5 : Operationen bei ASA 4-5	0 / 0	0%	0,0%	NN	0,0%	1.5
6 : Adenotomie	0 / 0	0%	0,0%	NN	0,0%	1.6
7 : Nachblutungen / OP-Zeit	0 / 0	0%	0,0%	NN	0,0%	1.8
8 : Nachblutungen (1)	0 / 0	0%	0,0%	NN	0,0%	1.9
9 : Unterbindung der Arteria carotis externa	0 / 0	0%	0,0%	NN	0,0%	1.10
10: Nachblutungen (2)	0 / 0	0%	0,0%	NN	0,0%	1.11
11: Bluttransfusionen	0 / 0	0%	0,0%	NN	0,0%	1.12

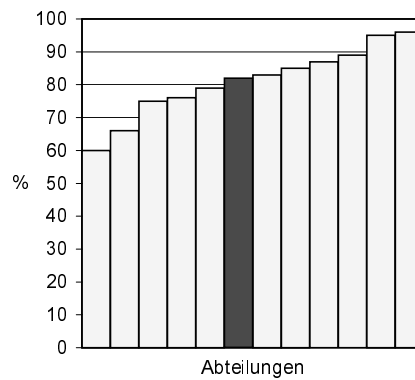


Abweichung bei den einzelnen Qualitätskennzahlen vom Gesamtwert

Bei Qualitätsmerkmalen, die mit (-) gekennzeichnet sind (z.B. bei Komplikationen), ist das Vorzeichen der Abweichung geändert, um gute Qualität immer als positiven Prozentwert darzustellen.

Statistiken alleine gestatten jedoch keine direkte Aussage über Qualität. Sie bedürfen noch der sachkundigen Interpretation.

Erläuterung der Grafiken



Jede Abteilung wird durch eine Säule repräsentiert.
Nullwerte sind durch kleinste Säulen dargestellt.

Bei den individuellen Krankenhausausswertungen ist
die entsprechende Abteilung farbig hervorgehoben (hier z.B. 82%).

Es werden nur Abteilungen mit 20 oder mehr Fällen
in der geprüften Grundgesamtheit dargestellt.

Statistiken geben keinen direkten Hinweis auf gute oder schlechte Qualität,
sondern bedürfen noch fachkundiger Interpretation.

Qualitätsmerkmal: Indikation

Qualitätsziel: Selten keine Indikation

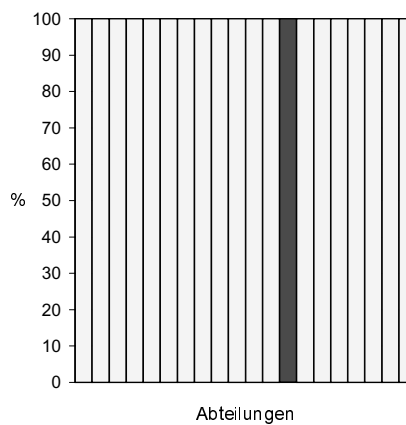
Grundgesamtheit: alle Behandlungsfälle

	Abteilung		Gesamt	
	Anzahl	%	Anzahl	%
Fälle mit mind. einer Indikation	0 / 0	0%	0 / 0	0%
Referenzbereich		> x %		> x %
Chron. rezidiv. Tonsillitis	0 / 0	0%	0 / 0	0%
Tons. Hyperplasie	0 / 0	0%	0 / 0	0%
Fokussanierung	0 / 0	0%	0 / 0	0%
Resttonsillen	0 / 0	0%	0 / 0	0%
Antistreptolysintiter erhöht	0 / 0	0%	0 / 0	0%
Tonsillogene Sepsis	0 / 0	0%	0 / 0	0%
Mononukleose	0 / 0	0%	0 / 0	0%
Z. n. Peritonsillarabszeß	0 / 0	0%	0 / 0	0%

Verteilung der Abteilungsergebnisse [Diagr. 1]: Fälle mit mind. einer Indikation

Minimum - Maximum der Abteilungswerte: 100% - 100%

Median - Mittelwert der Abteilungswerte: 100% - 100%



20 Abteilungen haben mehr als 20 Fälle in dieser Grundgesamtheit.

Die ausgewertete Abteilung ist farblich hervorgehoben.

Ergebnis: -/-

Qualitätsmerkmal: Zweitmeinung

Qualitätsziel: Häufiges Vorliegen einer Zweitmeinung

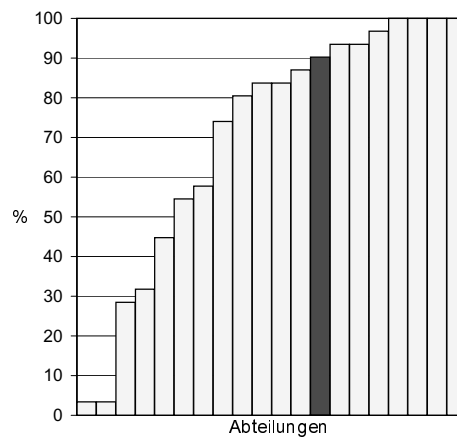
Grundgesamtheit: alle Behandlungsfälle

	Abteilung		Gesamt	
	Anzahl	%	Anzahl	%
Behandlungsfälle, bei denen die Einweisung nicht durch einen Arzt erfolgte, der in einem vertraglichen Verhältnis zu dem Krankenhaus steht.	0 / 0	0%	0 / 0	0%
Referenzbereich		>x %		>x %

Verteilung der Abteilungsergebnisse [Diagr. 2]: Zweitmeinung

Minimum - Maximum der Abteilungswerte: 3,4% - 100%

Median - Mittelwert der Abteilungswerte: 67,5% - 83,8%



20 Abteilungen haben mehr als 20 Fälle in dieser Grundgesamtheit.
 Die ausgewertete Abteilung ist farblich hervorgehoben.

Ergebnis: -/-

Qualitätsmerkmal: Resttonsillen oder Tonsillenhyperplasie

Qualitätsziel: Selten Resttonsillen oder Tonsillenhyperplasie als einzige Indikation

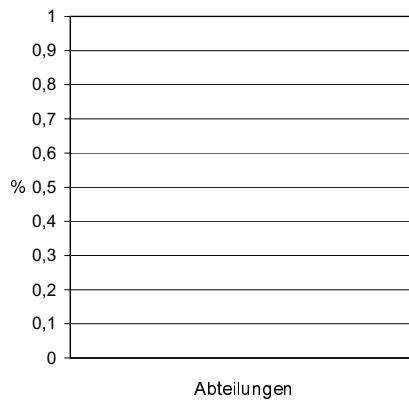
Grundgesamtheit: alle Behandlungsfälle

	Abteilung		Gesamt	
	Anzahl	%	Anzahl	%
Fälle mit mind. einer der Indikationen Resttonsillen oder Tonsillenhyperplasie	0 / 0	0%	0 / 0	0%
Tonsillenhyperplasie	0 / 0	0%	0 / 0	0%
Resttonsillen	0 / 0	0%	0 / 0	0%
Als Indikation nur Resttonsillen und/oder Tonsillenhyperplasie	0 / 0	0%	0 / 0	0%
Referenzbereich		< x %		< x %

Verteilung der Abteilungsergebnisse [Diagr. 3]: Resttonsillen oder Tonsillenhyperplasie als einzige Indikation

Minimum - Maximum der Abteilungswerte: 0% - 0%

Median - Mittelwert der Abteilungswerte: 0% - 0%



Keine Abteilung hat mehr als 20 Fälle in dieser Grundgesamtheit.
 Die grafische Darstellung entfällt daher.

Ergebnis: -/-

Qualitätsmerkmal: Altersverteilung

Qualitätsziel: Angemessene Altersverteilung

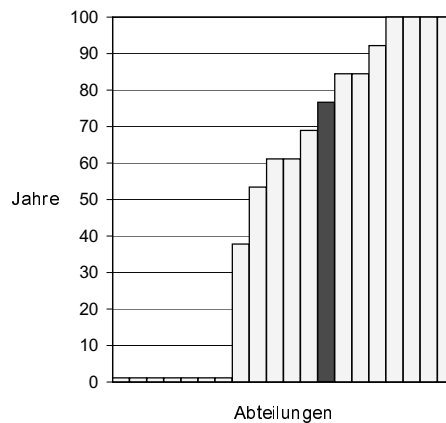
Grundgesamtheit: alle Behandlungsfälle

Altersverteilung	Abteilung		Gesamt	
	Anzahl	%	Anzahl	%
< 4 Jahre	0 / 0	0%	0 / 0	0%
< 7 Jahre	0 / 0	0%	0 / 0	0%
< 15 Jahre	0 / 0	0%	0 / 0	0%
< 20 Jahre	0 / 0	0%	0 / 0	0%
< 30 Jahre	0 / 0	0%	0 / 0	0%
< 40 Jahre	0 / 0	0%	0 / 0	0%
< 50 Jahre	0 / 0	0%	0 / 0	0%
>= 50 Jahre	0 / 0	0%	0 / 0	0%
Durchschnittsalter (Jahre)		0		0
Referenzbereich		< x Jahre		< x Jahre

Verteilung der Abteilungsergebnisse [Diagr. 4]: Altersverteilung

Minimum - Maximum der Abteilungswerte: 1,1 J. - 100 J.

Median - Mittelwert der Abteilungswerte: 22,3 J. - 61,2 J.



20 Abteilungen haben mehr als 20 Fälle in dieser Grundgesamtheit.
Die ausgewertete Abteilung ist farblich hervorgehoben.

Ergebnis: -/-

Qualitätsmerkmal: Operationen bei ASA 4-5

Qualitätsziel: Niedriger Anteil OP's mit ASA 4-5

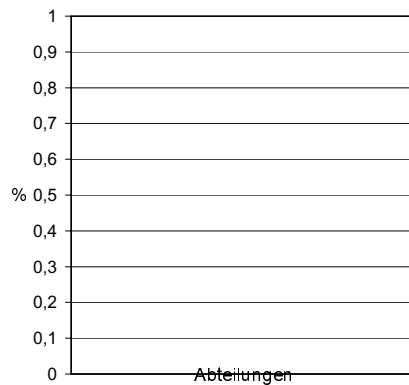
Grundgesamtheit: alle Behandlungsfälle

	Abteilung			Gesamt		
	ASA 1-2	ASA 3	ASA 4-5	ASA 1-2	ASA 3	ASA 4-5
alle Fälle	0 / 0 0%	0 / 0 0%	0 / 0 0%	0 / 0 0%	0 / 0 0%	0 / 0 0%
Referenzbereich			< x%			< x%
Patienten ohne Indikation Fokussanierung und ohne Herzfehler	0 / 0	0 / 0	0 / 0	0 / 0	0 / 0	0 / 0

Verteilung der Abteilungsergebnisse [Diagr. 5]: Pat. mit ASA 4-5

Minimum - Maximum der Abteilungswerte: 0% - 0%

Median - Mittelwert der Abteilungswerte: 0% - 0%



Keine Abteilung hat mehr als 20 Fälle in dieser Grundgesamtheit.
Die grafische Darstellung entfällt daher.

Ergebnis: -/-

Qualitätsmerkmal: Adenotomie

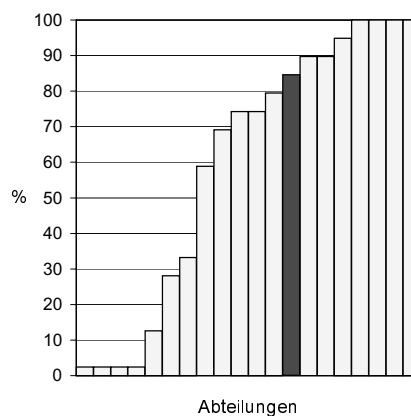
Qualitätsziel: Häufige Adenotomie bei Kindern, selten bei Erwachsenen

Grundgesamtheit: alle Behandlungsfälle

Altersverteilung	Abteilung		Gesamt	
	Tonsillektomien mit Adenotomien	%	Tonsillektomien mit Adenotomien	%
< 4 Jahre	0 / 0	0%	0 / 0	0%
4-6 Jahre	0 / 0	0%	0 / 0	0%
7-14 Jahre	0 / 0	0%	0 / 0	0%
Adenotomien bei Kindern	0 / 0	0%	0 / 0	0%
Referenzbereich		> x %		> x %
15-19 Jahre	0 / 0	0%	0 / 0	0%
20-29 Jahre	0 / 0	0%	0 / 0	0%
30-39 Jahre	0 / 0	0%	0 / 0	0%
40-49 Jahre	0 / 0	0%	0 / 0	0%
>= 50 Jahre	0 / 0	0%	0 / 0	0%
Adenotomien bei Erwachsenen	0 / 0	0%	0 / 0	0%
Referenzbereich		< x %		< x %

Verteilung der Abteilungsergebnisse [Diagr. 6]: Adenotomie bei Kindern

Minimum - Maximum der Abteilungswerte: 2,4% - 100%
Median - Mittelwert der Abteilungswerte: 48,6% - 74,3%



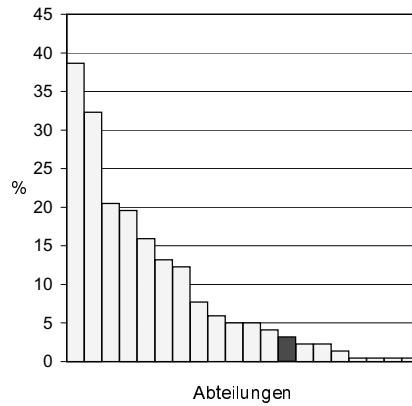
20 Abteilungen haben mehr als 20 Fälle in dieser Grundgesamtheit.
Die ausgewertete Abteilung ist farblich hervorgehoben.

Ergebnis: -/-

Verteilung der Abteilungsergebnisse [Diagr. 7]: Adenotomie bei Erwachsenen

Minimum - Maximum der Abteilungswerte: 0,5% - 38,7%

Median - Mittelwert der Abteilungswerte: 9,1% - 5%



20 Abteilungen haben mehr als 20 Fälle in dieser Grundgesamtheit.
Die ausgewertete Abteilung ist farblich hervorgehoben.

Ergebnis: -/-

Qualitätsmerkmal: Nachblutungen / OP-Zeit

Qualitätsziel: Selten Nachblutungen bei angemessener OP-Zeit

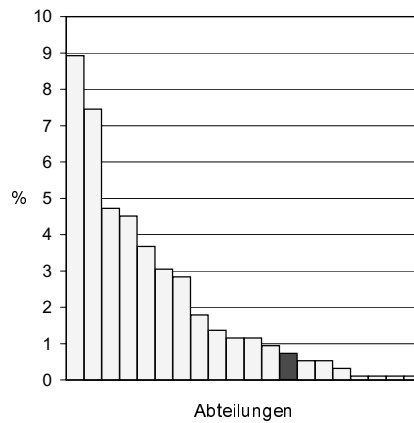
Grundgesamtheit: Alle Behandlungsfälle ohne Gerinnungsstörungen und ohne medikamentös behandlungsbedürftigen Bluthochdruck

OP-Zeit	Abteilung				Gesamt			
	bis 24 Std.	Nachblutungen		Gesamt	bis 24 Std.	Nachblutungen		Gesamt
	1.-6. Tag	Später			1.-6. Tag	Später		
< 10 Min	0 / 0 0%	0 / 0 0%	0 / 0 0%	0 / 0 0%	0 / 0 0%	0 / 0 0%	0 / 0 0%	0 / 0 0%
10-19 Min.	0 / 0 0%	0 / 0 0%	0 / 0 0%	0 / 0 0%	0 / 0 0%	0 / 0 0%	0 / 0 0%	0 / 0 0%
Referenzbereich				<x%				<x%
20-29 Min.	0 / 0 0%	0 / 0 0%	0 / 0 0%	0 / 0 0%	0 / 0 0%	0 / 0 0%	0 / 0 0%	0 / 0 0%
30-44 Min.	0 / 0 0%	0 / 0 0%	0 / 0 0%	0 / 0 0%	0 / 0 0%	0 / 0 0%	0 / 0 0%	0 / 0 0%
>=45 Min.	0 / 0 0%	0 / 0 0%	0 / 0 0%	0 / 0 0%	0 / 0 0%	0 / 0 0%	0 / 0 0%	0 / 0 0%

Verteilung der Abteilungsergebnisse [Diagr. 8]: Nachblutungen trotz angemessener OP-Zeit (hier: Gruppe von 10-19 min.)

Minimum - Maximum der Abteilungswerte: 0,1% - 8,9%

Median - Mittelwert der Abteilungswerte: 2,1% - 1,2%



20 Abteilungen haben mehr als 20 Fälle in dieser Grundgesamtheit.
Die ausgewertete Abteilung ist farblich hervorgehoben.

Ergebnis: -/-

Qualitätsmerkmal: Nachblutungen (1)

Qualitätsziel: Selten Nachblutungen

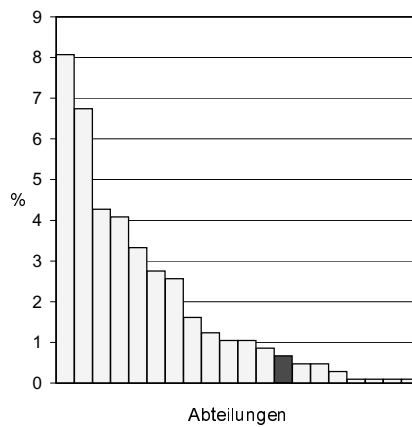
Grundgesamtheit: alle Behandlungsfälle, gruppiert nach Facharztstatus des Operateurs

Nachblutung	Abteilung		Gesamt	
	Operator mit Facharztstatus	Operator ohne Facharztstatus	Operator mit Facharztstatus	Operator ohne Facharztstatus
Innerhalb von 24 Std.	0 / 0 0%	0 / 0 0,0%	0 / 0 0%	0 / 0 0,0%
Referenzbereich		<x%		<x%
zwischen 1. und 6. postop. Tag	0 / 0 0%	0 / 0 0%	0 / 0 0%	0 / 0 0,0%
Später	0 / 0 0%	0 / 0 0%	0 / 0 0%	0 / 0 0%

Verteilung der Abteilungsergebnisse [Diagr. 9]: Nachblutungen innerhalb 24h bei Operateuren ohne Facharztstatus

Minimum - Maximum der Abteilungswerte: 0,1% - 8,1%

Median - Mittelwert der Abteilungswerte: 1,9% - 1%



20 Abteilungen haben mehr als 20 Fälle in dieser Grundgesamtheit.

Die ausgewertete Abteilung ist farblich hervorgehoben.

Ergebnis: -/-

Qualitätsmerkmal: Unterbindung der A. carotis externa

Qualitätsziel: Selten Unterbindung der A. carotis externa

Grundgesamtheit: Alle Behandlungsfälle

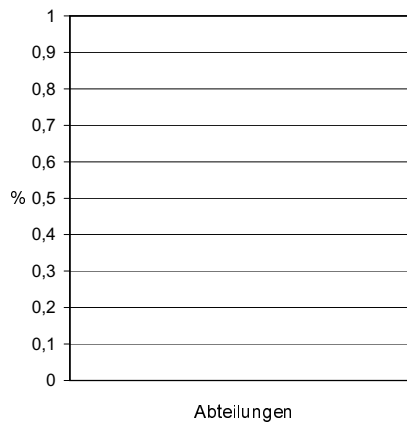
	Abteilung			Gesamt		
	Alle Fälle	Gerinnungsstörung mit	Gerinnungsstörung ohne	Alle Fälle	Gerinnungsstörung mit	Gerinnungsstörung ohne
Unterbindung der A. carotis externa	0 / 0 0%	0 / 0 0%	0 / 0 0%	0 / 0 0%	0 / 0 0%	0 / 0 0%
Referenzbereich	< x%			< x%		

Verteilung der Abteilungsergebnisse [Diagr. 10]:

Unterbindung der A. carotis externa bei allen Behandlungsfällen

Minimum - Maximum der Abteilungswerte: 0% - 0%

Median - Mittelwert der Abteilungswerte: 0% - 0%



Keine Abteilung hat mehr als 20 Fälle in dieser Grundgesamtheit.
 Die grafische Darstellung entfällt daher.

Ergebnis: -/-

Qualitätsmerkmal: Nachblutungen (2)

Qualitätsziel: Selten Komplikationen

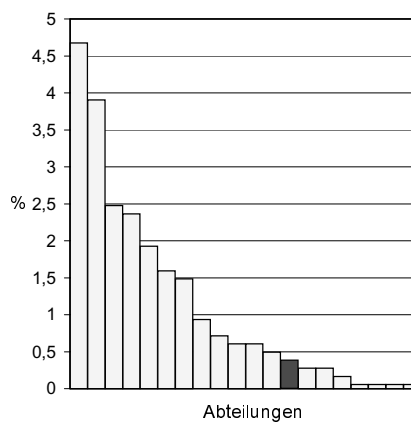
Grundgesamtheit: Alle Behandlungsfälle gruppiert nach Gerinnungsstörung

Nachblutungen	Abteilung			Gesamt		
	Alle Fälle	Gerinnungsstörung mit	Gerinnungsstörung ohne	Alle Fälle	Gerinnungsstörung mit	Gerinnungsstörung ohne
Alle Nachblutungen	0 / 0 0%	0 / 0 0%	0 / 0 0%	0 / 0 0%	0 / 0 0%	0 / 0 0%
Nachblutungen innerhalb von 24 Std.	0 / 0 0%	0 / 0 0%	0 / 0 0%	0 / 0 0,0%	0 / 0 0%	0 / 0 0%
Referenzbereich	< x%			< x%		
Zwischen 1. und 6. postop. Tag	0 / 0 0%	0 / 0 0%	0 / 0 0%	0 / 0 0%	0 / 0 0%	0 / 0 0%
Später	0 / 0 0%	0 / 0 0%	0 / 0 0%	0 / 0 0%	0 / 0 0%	0 / 0 0%

Verteilung der Abteilungsergebnisse [Diagr. 11]: Nachblutungen innerhalb von 24 Std. postoperativ

Minimum - Maximum der Abteilungswerte: 0,1% - 4,7%

Median - Mittelwert der Abteilungswerte: 1,1% - 0,6%



20 Abteilungen haben mehr als 20 Fälle in dieser Grundgesamtheit.
Die ausgewertete Abteilung ist farblich hervorgehoben.

Ergebnis: -/-

Qualitätsmerkmal: Bluttransfusionen

Qualitätsziel: Selten Bluttransfusionen

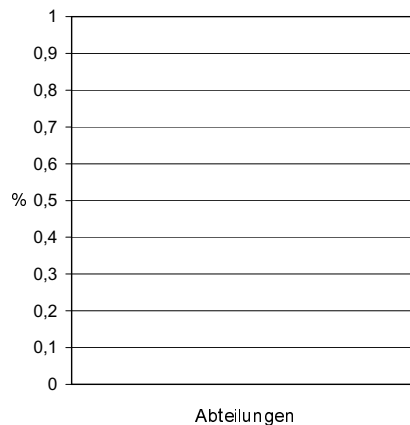
Grundgesamtheit: Alle Behandlungsfälle mit und ohne Gerinnungsstörungen

	Abteilung		Gesamt	
	Anzahl	%	Anzahl	%
Alle Fälle mit Bluttransfusionen	0 / 0	0%	0 / 0	0%
Referenzbereich		< x%		< x%
Pat. ohne Gerinnungsstörungen und Bluttransfusion	0 / 0	0%	0 / 0	0%
Pat. mit Gerinnungsstörungen und Bluttransfusion	0 / 0	0%	0 / 0	0%

Verteilung der Abteilungsergebnisse [Diagr.12]: Bluttransfusion bei allen Fällen

Minimum - Maximum der Abteilungswerte: 0% - 0%

Median - Mittelwert der Abteilungswerte: 0% - 0%



Keine Abteilung hat mehr als 20 Fälle in dieser Grundgesamtheit.
 Die grafische Darstellung entfällt daher.

Ergebnis: -/-