

Musterauswertung 2001
Modul 10/2: Carotis-Rekonstruktion

Qualitätsmerkmale

Musterkrankenhaus, Musterstadt
und Musterland Gesamt

Freigegebene Version
vom 07. Mai 2002

Teiln. Abteilungen in Musterland: nn
Auswertungsversion: 7. Mai 2002
Datensatzversionen 2001: 3.2 / 3.3
Datenbankstand: 7. Mai 2002
Druckdatum: 5. Mai 2002
AW-Nr: nnn

Übersicht Qualitätsmerkmale

Absolute Abweichung der Abteilungsergebnisse vom Referenzwert

[Derzeit sind keine Referenzwerte definiert.]

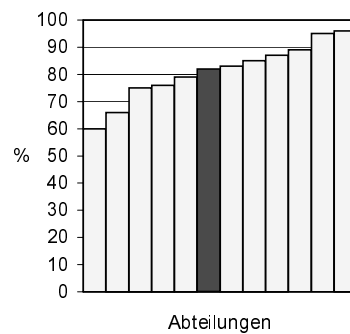
Qualitätsmerkmal	Fälle	Ergebnis	Ergebnis	Referenz-	Abweichung*	Seite
	Abteilung	Abteilung	Gesamt	Bereich		
Indikation: Stenosegrad >= 60%	0 / 0	%	%	NN	0,0%	1.1
Indikation: TIA oder PRIND oder exulc. Plaques	0 / 0	%	%	NN	0,0%	1.2
Präoperative Diagnostik	0 / 0	%	%	NN	0,0%	1.3
Bluttransfusion	0 / 0	%	%	NN	0,0%	1.4
Wundhämatome / Nachblutungen	0 / 0	%	%	NN	0,0%	1.5
Wundinfektionen	0 / 0	%	%	NN	0,0%	1.6
Regionale neurologische Defizite postoperativ	0 / 0	%	%	NN	0,0%	1.7
Zentrale neurologische Defizite postoperativ	0 / 0	%	%	NN	0,0%	1.8
Mortalität	0 / 0	%	%	NN	0,0%	1.9



*Abweichung vom Gesamtwert (entfällt in der Gesamtauswertung)

Bei Qualitätsmerkmalen, die mit (-) gekennzeichnet sind (z.B. bei Komplikationen), ist das Vorzeichen der Abweichung geändert, um gute Qualität immer als positiven Prozentwert darzustellen.

Erläuterung der Grafiken



Jede Abteilung wird durch eine Säule repräsentiert.
Nullwerte sind durch kleinste Säulen dargestellt.

Bei den individuellen Krankenhausausswertungen ist
die entsprechende Abteilung farbig hervorgehoben (hier z.B. 82%).

Es werden nur Abteilungen mit 20 oder mehr Fällen
in der geprüften Grundgesamtheit dargestellt.

Statistiken geben keinen direkten Hinweis auf gute oder schlechte Qualität,
sondern bedürfen noch fachkundiger Interpretation.

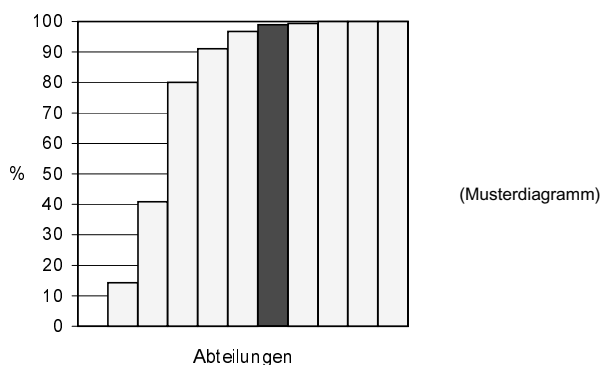
Qualitätsmerkmal: Indikation: Stenosegrad >= 60%

Qualitätsziel: Der Stenosegrad soll die Indikation rechtfertigen (Stenosegrad bei >= 60%)

Grundgesamtheit: Alle Behandlungsfälle

	Abteilung		Gesamt	
	TIA oder PRIND ja	TIA oder PRIND nein	TIA oder PRIND ja	TIA oder PRIND nein
zu operierende Seite und Grad der Stenose				
Stenosegrad < 60%	0/0 0%	0/0 0%	0/0 0%	0/0 0%
Stenosegrad 60-69%	0/0 0%	0/0 0%	0/0 0%	0/0 0%
Stenosegrad 70-79%	0/0 0%	0/0 0%	0/0 0%	0/0 0%
Stenosegrad > 79%	0/0 0%	0/0 0%	0/0 0%	0/0 0%
alle Fälle mit Stenosegrad >= 60%	0/0 0%	0/0 0%	0/0 0%	0/0 0%
		0-0%		0-0%

Verteilung der Abteilungsergebnisse [Diagr. 1]: Alle Patienten mit Stenosegrad >= 60%



Ergebnis: -/-

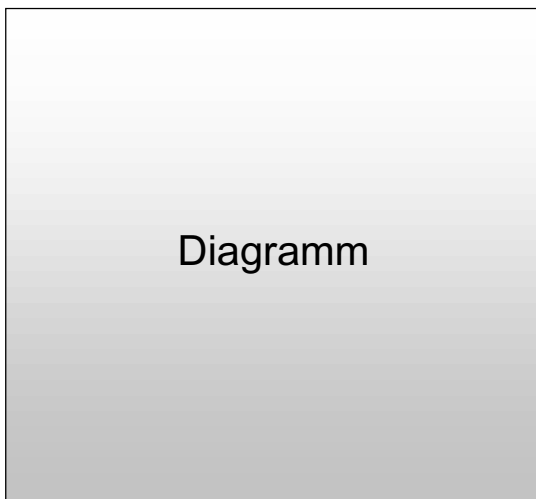
Qualitätsmerkmal: Indikation: TIA oder PRIND oder exulcerierende Plaques

Qualitätsziel: Häufiges Vorliegen von TIA oder PRIND oder exulcerierenden Plaques auf der operierten Seite

Grundgesamtheit: Alle Behandlungsfälle

	Abteilung		Gesamt	
	Anzahl	%	Anzahl	%
Alle Fälle mit TIA, PRIND oder exulc. Plaques auf der zu operierenden Seite	0/0	0/0	0/0	0/0
	0%	0%	0%	0%
	0-0%		0-0%	

Verteilung der Abteilungsergebnisse [Diagr. 2]: Patienten mit TIA oder PRIND oder exulc. Plaques



Ergebnis: -/-

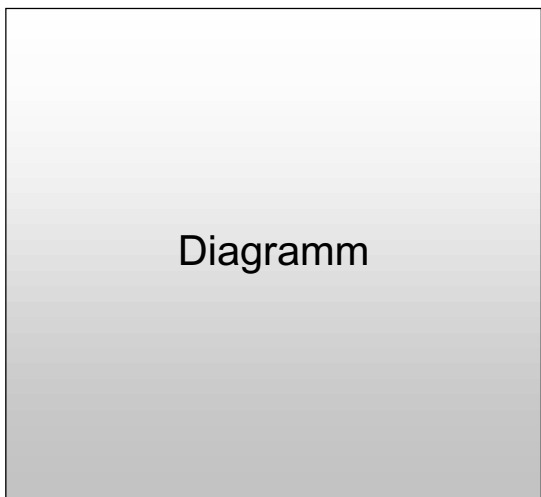
Qualitätsmerkmal: Präoperative Diagnostik

Qualitätsziel: Stenosegrad durch Sonografie oder Röntgen bestimmt

Grundgesamtheit: Alle Behandlungsfälle

	Abteilung		Gesamt	
	Anzahl	%	Anzahl	%
Zu operierende Seite, Pat. mit sicherem Nachweis einer Stenose durch Sonografie, Röntgen oder beides	0/0	0% 0-0%	0/0	0% 0-0%

Verteilung der Abteilungsergebnisse [Diagr. 3]: Patienten mit Sonografie oder Röntgen oder beides



Ergebnis: -/-

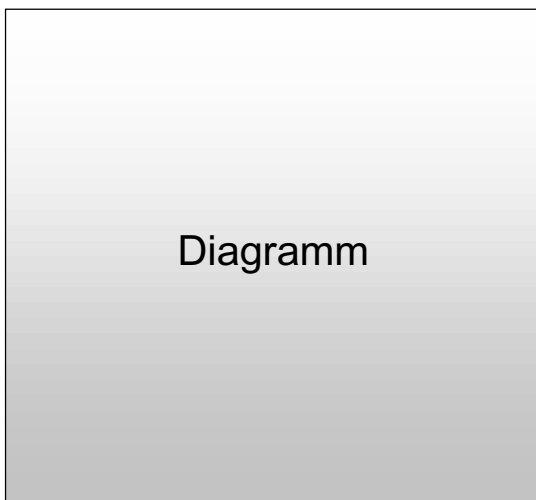
Qualitätsmerkmal: Bluttransfusion

Qualitätsziel: Selten Bluttransfusionen

Grundgesamtheit: Alle Behandlungsfälle

	Abteilung		Gesamt	
	Anzahl	%	Anzahl	%
Patienten mit Bluttransfusion mit Wundhämatom/Nachblutung	0/0	0%	0/0	0%
Patienten mit Bluttransfusion ohne Wundhämatom/Nachblutung	0/0	0%	0/0	0%
Alle Patienten mit Bluttransfusion	0/0	0% 0-0%	0/0	0% 0-0%

Verteilung der Abteilungsergebnisse [Diagr. 4]: Patienten mit Bluttransfusionen



Ergebnis: -/-

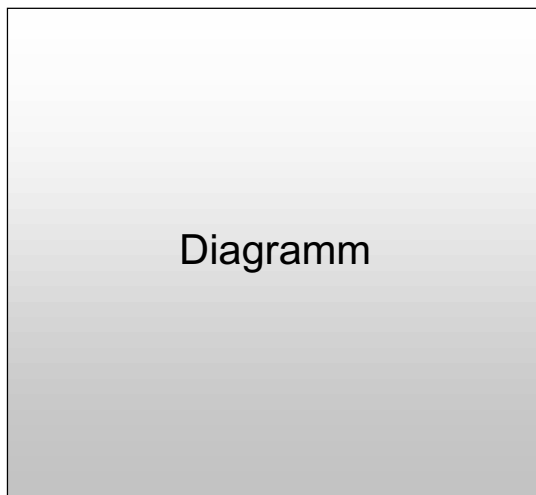
Qualitätsmerkmal: Wundhämatome / Nachblutungen

Qualitätsziel: Selten Wundhämatome / Nachblutungen

Grundgesamtheit: Alle Behandlungsfälle

	Abteilung		Gesamt	
	Anzahl	%	Anzahl	%
Pat. mit Wundhämatom / Nachblutung	0/0	0% 0-0%	0/0	0% 0-0%

Verteilung der Abteilungsergebnisse [Diagr. 5]: Patienten mit Wundhämatom/Nachblutung



Ergebnis: -/-

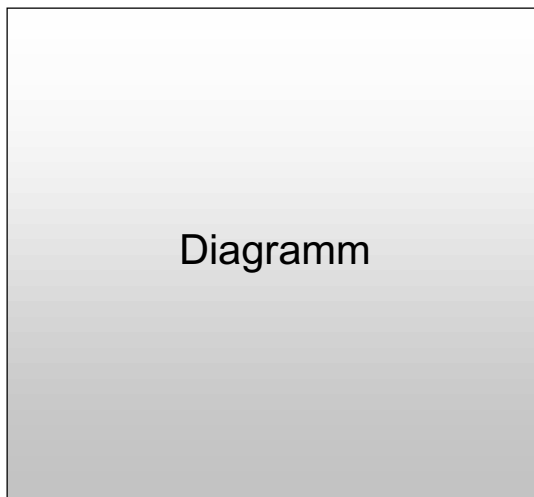
Qualitätsmerkmal: Wundinfektionen

Qualitätsziel: Selten Wundinfektionen

Grundgesamtheit: Alle Behandlungsfälle

	Abteilung		Gesamt	
	Anzahl	%	Anzahl	%
Pat. mit Wundinfektion / Abszessbildung	0/0	0% 0-0%	0/0	0% 0-0%

Verteilung der Abteilungsergebnisse [Diagr. 6]: Patienten mit Wundinfektion/Abszessbildung



Ergebnis: -/-

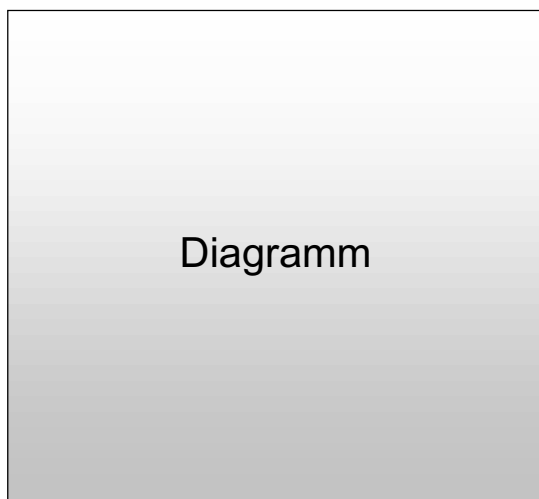
Qualitätsmerkmal: Regionale neurologische Defizite postoperativ

Qualitätsziel: Keine regionalen neurologischen Defizite postoperativ

Grundgesamtheit: Alle Behandlungsfälle

	Abteilung		Gesamt	
	Anzahl	%	Anzahl	%
Pat. mit permanentem oder passagerem regionalen neurologischen Defizit postoperativ	0/0	0% 0-0%	0/0	0% 0-0%

Verteilung der Abteilungsergebnisse [Diagr. 7]: Pat. mit regionalem neurologischen Defizit postoperativ



Ergebnis: -/-

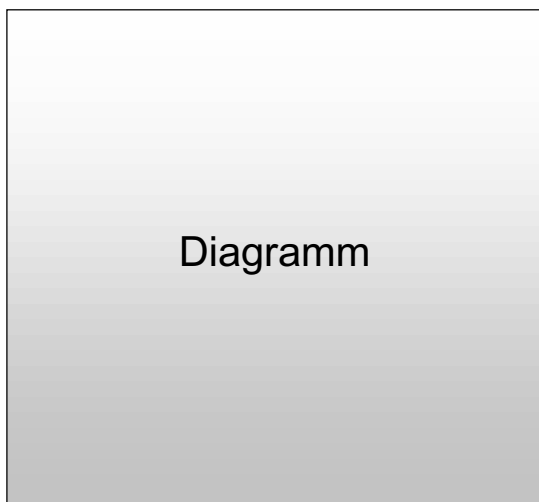
Qualitätsmerkmal: Zentrale neurologische Defizite postoperativ

Qualitätsziel: Keine zentralen neurologischen Defizite postoperativ

Grundgesamtheit: Alle Behandlungsfälle

	Abteilung			Gesamt		
	alle Fälle	TIA oder PRIND		alle Fälle	TIA oder PRIND	
		ja	nein		ja	nein
Pat. mit permanentem oder passagerem zentralen neurologischen Defizit	0/0 0%	0/0 0%	0/0 0%	0/0 0%	0/0 0%	0/0 0%
	0-0%			0-0%		

Verteilung der Abteilungsergebnisse [Diagr. 8]: Pat. mit zentralem neurologischen Defizit postoperativ



Ergebnis: -/-

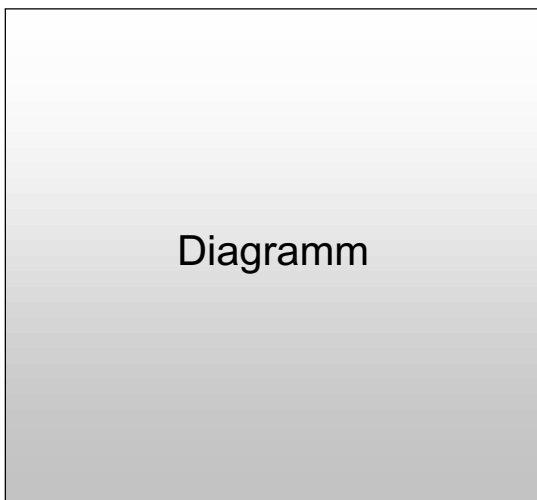
Qualitätsmerkmal: Mortalität

Qualitätsziel: Geringe Mortalität

Grundgesamtheit: Alle Behandlungsfälle

	Abteilung			Gesamt		
	alle Fälle	TIA oder PRIND		alle Fälle	TIA oder PRIND	
		ja	nein		ja	nein
Fälle mit Entlassungsgrund = Tod	0/0 0% 0-0%	0/0 0%	0/0 0%	0/0 0% 0-0%	0/0 0%	0/0 0%
Fälle mit Entlassungsgrund = Tod im Zusammenhang mit dem dokumentierten SE oder der zugrundeliegenden Erkrankung	0/0 0%	0/0 0%	0/0 0%	0/0 0%	0/0 0%	0/0 0%

Verteilung der Abteilungsergebnisse [Diagr. 9]: Mortalität



Ergebnis: -/-

