

Musterauswertung 2001
Modul 15/1: Gynäkologie / Übersicht

Basisauswertung

Musterkrankenhaus, Musterstadt
und Musterland Gesamt

Freigegebene Version
vom 07. Mai 2002

Teiln. Abteilungen in Musterland: nn
Auswertungsversion: 7. Mai 2002
Datensatzversionen 2001: 3.2 / 3.3
Datenbankstand: 7. Mai 2002
Druckdatum: 5. Mai 2002
AW-Nr: nnn

1. Ablauforganisation

Eingriffe gesamt

Basisauswertung	Abteilung			Gesamt	
	2001	%	2000	2001	%
Eingriffe gesamt	0				

Anzahl der Eingriffe pro Monat *

	Abteilung			Gesamt	
	2001	%	2000	2001	%
Januar	0				
Februar	0				
März	0				
April	0				
Mai	0				
Juni	0				
Juli	0				
August	0				
September	0				
Oktober	0				
November	0				
Dezember	0				

* bezogen auf das Operationsdatum, deshalb Überschneidungen mit anderen Auswerteziträumen möglich

Eingriffe pro Monat (Diagramm 1)



Anzahl der Aufnahmen pro Wochentag

	Abteilung		2000	Gesamt	
	2001	%		2001	%
Montag	0				
Dienstag	0				
Mittwoch	0				
Donnerstag	0				
Freitag	0				
Samstag	0				
Sonntag	0				

Aufnahmen pro Wochentag (Diagramm 2)



Anzahl der Eingriffe pro Wochentag

	Abteilung		2000	Gesamt	
	2001	%		2001	%
Montag	0				
Dienstag	0				
Mittwoch	0				
Donnerstag	0				
Freitag	0				
Samstag	0				
Sonntag	0				

Eingriffe pro Wochentag (Diagramm 3)



Anzahl der Eingriffe nach präoperativer Verweildauer von einem Tag

	Abteilung		2000	Gesamt	
	2001	%		2001	%
Eingriffe am 2. stationären Tag gesamt	0				
<u>Verteilung auf die Wochentage*</u>					
Montag	0				
Dienstag	0				
Mittwoch	0				
Donnerstag	0				
Freitag	0				
Samstag	0				
Sonntag	0				

* bezogen auf das Operationsdatum, deshalb Überschneidungen mit anderen Auswerteziträumen möglich

Operationen nach Organgebieten (Mehrfachnennungen möglich)

	Abteilung		2000	Gesamt	
	2001	%		2001	%
Eingriffe	0				
... an den Adnexen	0				
... an der Zervix	0				
... am Uterus	0				
... an der Vagina / Vulva	0				
... an der Mamma	0				
diagnostische / sonstige Eingriffe	0				

ASA-Einstufung

	Abteilung		2000	Gesamt	
	2001	%		2001	%
Patientinnen gesamt	0				
1: ohne Allgemeinerkrankung	0				
2: leichte Allgemeinerkrankung	0				
3: schwere Allgemeinerkrankung	0				
4: inaktivierende Allgemeinerkrankung	0				
5: moribunde Patientin	0				

Altersverteilung (in Jahren)

	Mittelwert	StandAbw.	5%	25%	Median	75%	95%
Abteilung Gesamt	0,0	0,0			0,0		

	Abteilung		2000	Gesamt	
	2001	%		2001	%
<u>Gruppenaufteilung</u>					
< 20 Jahre		0			
20-29 Jahre		0			
30-39 Jahre		0			
40-49 Jahre		0			
50-59 Jahre		0			
60-69 Jahre		0			
>= 70 Jahre		0			

Altersverteilung (in Jahren) (Diagramm 4)



2. Diagnosen

Diagnosen

	Abteilung		2000	Gesamt	
	2001	%		2001	%
Übereinstimmung					
Einweisungsdiagnose = Aufnahmediagnose	0				
Aufnahmediagnose = Zwischendiagnose	0				
Zwischendiagnose = Entlassungsdiagnose	0				
Aufnahmediagnose = Entlassungsdiagnose	0				

Verteilung der häufigsten an erster Stelle genannten Aufnahmediagnosen, ICD-10 Version 2.0, ausgewertet nach den ersten 3 Stellen der vierstelligen Klassifikation

	Abteilung			Abteilung	
	Anzahl	%		Anzahl	%
ICD -10 Version 2.0			ICD -10 Version 2.0		
1.	0			0	
2.	0			0	
3.	0			0	
4.	0			0	
5.	0			0	
6.	0			0	
7.	0			0	
8.	0			0	
9.	0			0	
10.	0			0	
11.	0			0	
12.	0			0	
13.	0			0	
14.	0			0	
15.	0			0	
16.	0			0	
17.	0			0	
18.	0			0	
19.	0			0	
20.	0			0	
andere	0		andere	0	

Verteilung der häufigsten an erster Stelle genannten Entlassungsdiagnosen, ICD-10 Version 2.0, ausgewertet nach den ersten 3 Stellen der vierstelligen Klassifikation

	Abteilung Anzahl	%	ICD -10 Version 2.0	Abteilung Anzahl	%
ICD -10 Version 2.0			ICD -10 Version 2.0		
1.	0			0	
2.	0			0	
3.	0			0	
4.	0			0	
5.	0			0	
6.	0			0	
7.	0			0	
8.	0			0	
9.	0			0	
10.	0			0	
11.	0			0	
12.	0			0	
13.	0			0	
14.	0			0	
15.	0			0	
16.	0			0	
17.	0			0	
18.	0			0	
19.	0			0	
20.	0			0	
andere	0		andere	0	

	Abteilung 2001	%	2000	Gesamt 2001	%
Eingriffe gesamt	0				
Indikation zur OP gesichert	0				
Notfalleingriffe	0				

3. Angaben zur Operation

	Abteilung			Gesamt	
	2001	%	2000	2001	%
Eingriffe gesamt	0				

Isolierte Eingriffe

	Abteilung			Gesamt	
	2001	%	2000	2001	%
Isolierte Eingriffe gesamt	0				
Ovar	0				
Tuben	0				
Zervix	0				
Uterus	0				
Vagina bzw. Douglasraum	0				
Vulva	0				
Abruptio oder OP bei EU-Gravidität	0				
Mamma	0				
diagnostischer Eingriff	0				
anderer isolierter Eingriff	0				

Kombinierte Eingriffe

	Abteilung			Gesamt	
	2001	%	2000	2001	%
Kombinierte Eingriffe gesamt	0				
Ovar + Tuben	0				
Uterus + Zervix	0				
Uterus + Vagina	0				
Vagina + Vulva	0				
Zervix + Adnexe	0				
Uterus + Adnexe	0				
Abruptio/EU-Eingriff + andere	0				
Mamma + andere	0				
andere Kombinationen	0				

Anästhesie

	Abteilung			Gesamt	
	2001	%	2000	2001	%
Allgemeinanästhesie	0				
Regionalanästhesie	0				
vom Operateur	0				
vom Anästhesisten	0				

Operationsteam

	Abteilung			Gesamt	
	2001	%	2000	2001	%
<u>Qualifikation Operateur</u>					
Facharzt	0				
Arzt in Weiterbildung	0				
Sonstiges	0				
<u>Qualifikation 1. Assistent</u>	0				
Facharzt	0				
Arzt in Weiterbildung	0				
Sonstiges	0				
<u>Qualifikation OP-Pflegekraft</u>	0				
examiniert	0				
nicht examiniert	0				
Sonstiges	0				
OP ohne Anwesenheit eines Facharztes	0				
OP ohne ärztliche Assistenz	0				
OP ohne Pflegekraft	0				

**Verteilung der 30 häufigsten Prozeduren nach OPS 301 Version 2.0,
 ausgewertet nach den ersten 4 Stellen der sechsstelligen Klassifikation ***
 (Mehrfachnennungen möglich)

		Abteilung	
		Anzahl	%
OPS 301 Version 2.0	Operationen		
1.		0	
2.		0	
3.		0	
4.		0	
5.		0	
6.		0	
7.		0	
8.		0	
9.		0	
10.		0	
11.		0	
12.		0	
13.		0	
14.		0	
15.		0	
16.		0	
17.		0	
18.		0	
19.		0	
20.		0	
21.		0	
22.		0	
23.		0	
24.		0	
25.		0	
26.		0	
27.		0	
28.		0	
29.		0	
30.		0	

* aufgrund unterschiedlicher Kodierungsstrategien in den einzelnen Kliniken erfolgt die Auswertung der OPS 301-Schlüssel nur kliniksbezogen

Fallpauschalen (FP) und Sonderentgelte (SE)

	Abteilung			Gesamt	
	2001	%	2000	2001	%
Patientinnen gesamt (GG)	0				
FP 15.01 Hysterektomie (benigne) incl. Scheidenraffung	0				
FP 15.02 Hysterektomie (benigne)	0				
FP 18.01 Brustdrüsen-Radikal-OP ohne Expander	0				
FP 18.02 Brustdrüsen-Radikal-OP mit Expander	0				
FP 18.03 Brusterhaltende OP bei malignem Tumor	0				
SE 13.08 Inkontinenz-OP	0				
SE 15.01 Hysterektomie (benigne) incl. Scheidenraffung	0				
SE 15.02 Hysterektomie (benigne)	0				
SE 15.03 Ovariectomie u./o. Salpingectomie, einseitig	0				
SE 15.04 Ovariectomie u./o. Salpingectomie, beidseitig	0				
SE 15.05 Radikale Hysterektomie (maligne) incl. Lymphknoten	0				
SE 18.01 Brustdrüsen-Radikal-OP ohne Expander	0				
SE 18.02 Brustdrüsen-Radikal-OP mit Expander	0				
SE 18.03 Brusterhaltende OP bei malignem Tumor	0				
SE 18.04 Mammareduktionsplastik, beidseitig	0				
FP/SE-Fälle gesamt	0				
keine Angabe	0				

4. Komplikationen

	Abteilung			Gesamt	
	2001	%	2000	2001	%
Eingriffe gesamt	0				
Patientinnen gesamt	0				

Eingriffe mit intraoperativen Komplikationen (Mehrfachnennungen möglich)

	Abteilung			Gesamt	
	2001	%	2000	2001	%
Eingriffe mit intraoperativen Komplikationen	0				
Organverletzungen Blase	0				
Organverletzungen Harnleiter	0				
Organverletzungen Urethra	0				
Organverletzungen Darm	0				
Organverletzungen Uterus	0				
Organverletzungen Gefäß-/Nervenläsion	0				
andere Organverletzungen	0				
Narkosezwischenfall	0				
andere intraoperative Komplikation	0				

Patientinnen mit postoperativen Komplikationen (Mehrfachnennungen möglich)

	Abteilung			Gesamt	
	2001	%	2000	2001	%
Patientinnen mit postoperativen Komplikationen	0				
Pneumonie	0				
Kardiovaskuläre Komplikationen	0				
tiefe Bein-/Beckenvenenthrombose	0				
Lungenembolie	0				
Infektion der ableitenden Harnwege	0				
Wundinfektion	0				
Weichteilabszess	0				
Abszess, intraabdominal	0				
Serom/Hämatom	0				
OP-pflichtige Nachblutung	0				
Gefäß- bzw. Nervenschäden	0				
Dekubitus	0				
Fieber > 38°C (ab 3. Tag postop.)	0				
Sepsis	0				
Stichkanalsekretion	0				
eitrige Peritonitis	0				
Wunddehiszenz	0				
Ileus	0				
Lagerungsschäden	0				
andere postoperative Komplikationen	0				

5. Histologie (Mehrfachnennungen möglich)

Patientinnen mit Adnex-Histologie

	Abteilung			Gesamt	
	2001	%	2000	2001	%
Eingriffe mit Adnex-Histologie	0				
Cystoma serosum	0				
Cystoma mucinosum	0				
Dermoid	0				
Endometriose	0				
Entzündung	0				
Follikel- oder Luteumzyste	0				
Extrauterin gravidität	0				
Karzinom	0				
ohne histologische Organpathologie	0				
andere Adnex-Histologie	0				

Patientinnen mit Cervix uteri-Histologie

	Abteilung			Gesamt	
	2001	%	2000	2001	%
Ektopie	0				
Dysplasie	0				
Carcinoma in situ	0				
Invasives Karzinom Ia	0				
Invasives Karzinom > Ia	0				
ohne histologische Organpathologie	0				
andere Cervix uteri-Histologie	0				

Patientinnen mit Corpus-uteri-Histologie

	Abteilung			Gesamt	
	2001	%	2000	2001	%
Myom	0				
Karzinom	0				
Carcinoma in situ	0				
ohne histologische Organpathologie	0				
andere Corpus-uteri-Histologie	0				

Patientinnen mit Vagina-/ Vulva-Histologie

	Abteilung			Gesamt	
	2001	%	2000	2001	%
entzündliche Veränderungen	0				
benigne Veränderungen	0				
maligne Veränderungen	0				
ohne histologische Organpathologie	0				
andere Vagina-/Vulva-Histologie	0				

Patientinnen mit Mamma-Histologie

	Abteilung			Gesamt	
	2001	%	2000	2001	%
<u>Benigne Veränderungen</u>	0				
Mastopathie I/II	0				
Fibroadenom	0				
Adenose / Skleradenose	0				
radiäre Narbe	0				
duktales Papillom	0				
Entzündung / Abszess	0				
ohne histolog. Organpathologie	0				
andere benigne Mamma-Histologie	0				
<u>Veränderungen mit erhöhtem Entartungsrisiko</u>	0				
atypische duktale Hyperplasie	0				
atypische lobuläre Hyperplasie	0				
andere präpathologische Mamma-Histologie	0				
<u>Maligne Veränderungen</u>	0				
intraduktales Ca	0				
Carcinoma in situ lobulare	0				
invasiv duktales Karzinom	0				
invasiv lobuläres Karzinom	0				
invasiv duktales Karzinom (> 25%)	0				
kutane Lymphangiosis	0				
duktal/lobulär nicht sicher klassifizierbar	0				
seltene Formen	0				
andere maligne Mamma-Histologie	0				

Patientinnen mit Histologie anderer Topographie

	Abteilung			Gesamt	
	2001	%	2000	2001	%
ohne histologische Organpathologie	0				
andere Histologie	0				

6. Entlassung

Entlassungsgrund

	Abteilung			Gesamt	
	2001	%	2000	2001	%
Patientinnen insgesamt	0				
Entlassungsgrund					
Behandlung regulär beendet	0				
Behandlung regulär beendet, nachstationäre Behandlung vorgesehen	0				
Behandlung aus sonstigen Gründen beendet	0				
Behandlung gegen ärztlichen Rat beendet	0				
Zuständigkeitswechsel Kostenträger	0				
Verlegung in ein anderes Krankenhaus	0				
Tod	0				
Verlegung in ein anderes Krankenhaus zur Zusammenarbeit	0				
Entlassung in Reha-Einrichtung	0				

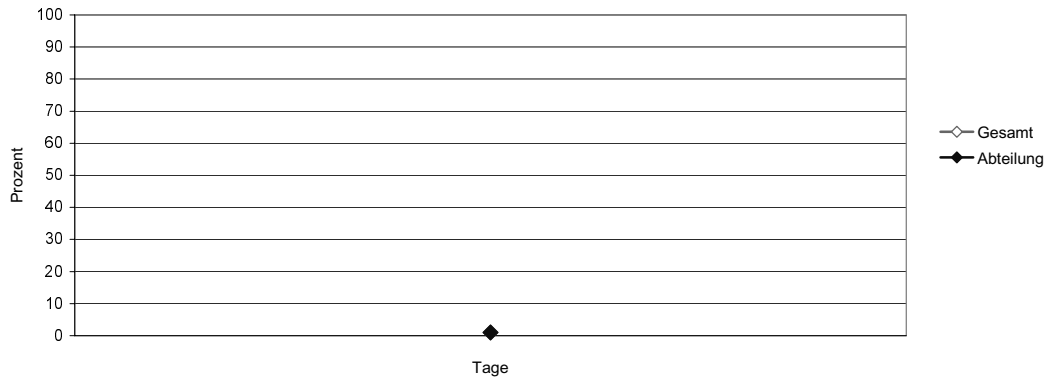
Stationäre Verweildauer (in Tagen)

(nur Verweildauern < 1 Monat berücksichtigt)

	Mittelwert	StandAbw.	5%	25%	Median	75%	95%
Abteilung	0	0			0		
Gesamt							

	Abteilung			Gesamt	
	2001	%	2000	2001	%
Gruppenaufteilung	0				
ambulante OP	0				
2 - 6 Tage	0				
7 - 10 Tage	0				
11 - 13 Tage	0				
14 - 20 Tage	0				
> 20 Tage	0				

Stationäre Verweildauer (in Tagen) (Diagramm 5)



Stationäre Verweildauer (in Tagen) (Diagramm 6)

