

Musterauswertung 2001
Modul 15/1: Gynäkologie / Uterusoperationen

Basisauswertung

Musterkrankenhaus, Musterstadt
und Musterland Gesamt

Freigegebene Version
vom 07. Mai 2002

Teiln. Abteilungen in Musterland: 20
Auswertungsversion: 7. Mai 2002
Datensatzversionen 2001: 3.2 / 3.3
Datenbankstand: 7. Mai 2002
Druckdatum: 5. Mai 2002
AW-Nr: nnn

Liste der in der Auswertung verwendeten Diagnose- und OP-Kodierungen

Kodierung der Prozeduren nach OPS-301 Version 2.0

- 1-471.2 Diagnostische fraktionierte Kürettage
- 1-672 Diagnostische Hysteroskopie
- 5-67 Operationen an der Cervix uteri
- 5-68 Inzision, Exzision und Exstirpation des Uterus
- 5-681.2 Enukektion eines Myoms
- 5-683 Uterusexstirpation (Hysterektomie)
- 5-685 Radikale Uterusexstirpation
- 5-69 Andere Operationen am Uterus und Operationen an den Parametrien
- 5-690 Therapeutische Kürettage (Abrasio uteri)
- 5-704 Vaginale Kolporrhaphie und Beckenbodenplastik
- 5-595.1 Urethrokolposuspension (z.B. nach Burch)

Kodierung der Diagnosen nach ICD 10 Version 2.0

- C53 Bösartige Neubildung der Cervix uteri
- C54 Bösartige Neubildung des Corpus uteri
- D06 Carcinoma in situ der Cervix uteri
- D07.0 Carcinoma in situ des Endometriums
- D25 Leiomyom des Uterus
- D26 Sonstige gutartige Neubildungen des Uterus
- D27 Gutartige Neubildung des Ovars
- D39 Neubildung unsicheren oder unbekanntes Verhaltens der weiblichen Genitalorgane
- D41 Neubildung unsicheren oder unbekanntes Verhaltens der Harnorgane
- D48 Neubildung unsicheren oder unbekanntes Verhaltens an sonstigen und nicht näher bezeichneten Lokalisationen
- N81 Genitalprolaps bei der Frau
- N83 Nichtentzündliche Krankheiten des Ovars, der Tuba uterina und des Ligamentum latum uteri
- N85 Sonstige nichtentzündliche Krankheiten des Uterus, ausgenommen der Zervix
- N88 Sonstige nichtentzündliche Krankheiten
- N91 Ausgebliebene, zu schwache oder zu seltene Menstruation
- N92 Zu starke, zu häufige oder unregelmäßige Menstruation
- N93 Sonstige abnorme Uterus- oder Vaginalblutung
- N94 Schmerz und andere Zustände in Zusammenhang mit den weiblichen Genitalorganen und dem Menstruationszyklus
- N94.8 Sonstige näher bezeichnete Zustände im Zusammenhang mit den weiblichen Genitalorganen und dem Menstruationszyklus
- N97 Sterilität der Frau
- O00 Extrauterin gravidität
- O02.1 Missed abortion (Verhaltene Fehlgeburt)
- O03 Spontanabort
- O04 Ärztlich eingeleiteter Abort
- O06 Nicht näher bezeichneter Abort
- O20 Blutung in der Frühschwangerschaft
- R10 Bauch- und Beckenschmerzen
- R19 Sonstige Symptome, die das Verdauungssystem und das Abdomen betreffen
- Z30.2 Sterilisation

Operationsgruppen

	Abteilung			Gesamt	
	n 2001	% 2001	(2000)	n 2001	% 2001
Uterus-Eingriffe gesamt		0%	%		0%
1. Organerhaltende OP	0	0%	%	0	0%
2. Hysterektomie bei benigner Erkrankung des Uterus	0	0%	%	0	0%
mit Adnexoperation	0	0%	%	0	0%
ohne Adnexoperation	0	0%	%	0	0%
3. Hysterektomie bei maligner Erkrankung des Uterus	0	0%	%	0	0%
mit Adnexoperation	0	0%	%	0	0%
ohne Adnexoperation	0	0%	%	0	0%
4. Radikale Hysterektomie bei maligner Erkrankung d. Uterus	0	0%	%	0	0%
mit Adnexoperation	0	0%	%	0	0%
ohne Adnexoperation	0	0%	%	0	0%

Definition der Eingriffe

1. Organerhaltende Operationen

Diagnostische Eingriffe am Uterus
 5-67 Operationen an der Cervix uteri
 5-68 Inzision, Exzision und Exstirpation des Uterus
 5-69 Andere Operationen am Uterus und
 Operationen an den Parametrien
 ohne 5-683 Uterusexstirpation (Hysterektomie)
 ohne 5-685 Radikale Uterusexstirpation (Hysterektomie)

2. Hysterektomie bei benigner Erkrankung des Uterus

5-683 Uterusexstirpation (Hysterektomie)
 Histologie (Schlüssel 7): mind. eine Kennzahl ohne Karzinom
 (17, 23, 24, 31)

3. Hysterektomie bei maligner Erkrankung des Uterus

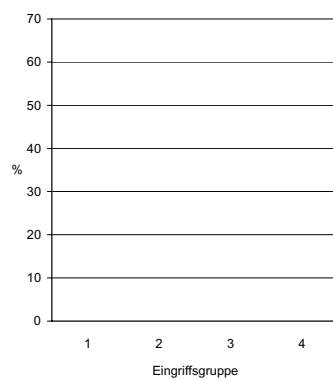
5-683 Uterusexstirpation (Hysterektomie)
 Histologie (Schlüssel 7): Carcinoma uteri oder
 Karzinom der Adnexe (17, 23, 24, 31)

4. Radikale Hysterektomie bei maligner Erkrankung des Uterus

5-685 Radikale Uterusexstirpation (Hysterektomie)
 Histologie (Schlüssel 7): Carcinoma uteri oder
 Karzinom der Adnexe (17, 23, 24, 31)

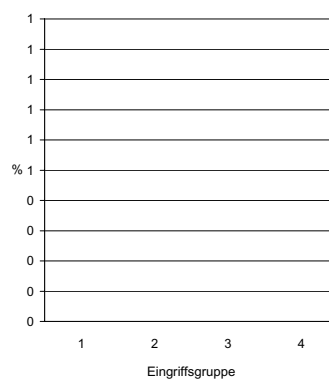
Verteilung der Eingriffe

Abteilung



Verteilung der Eingriffe

Gesamt



Organerhaltende Uterus-OP

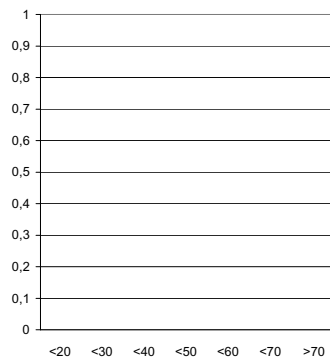
	Abteilung			Gesamt	
	n 2001	% 2001	(2000)	n 2001	% 2001
Anzahl Fälle	0	0%	0	0	0%
Eingriffe nach OPS-301 Version 2.0					
Therapeutische Kürettage (Abrasio uteri) (5-690)	0	0%	%	0	0%
davon Abort / Abortio	0	0%	%	0	0%
Diagnostische fraktionierte Kürettage (1-471.2)	0	0%	%	0	0%
Enukleation eines Myoms (5-681.2)	0	0%	%	0	0%
Diagnostische Hysteroskopie (1-672)	0	0%	%	0	0%
andere	0	0%	%	0	0%

Altersverteilung

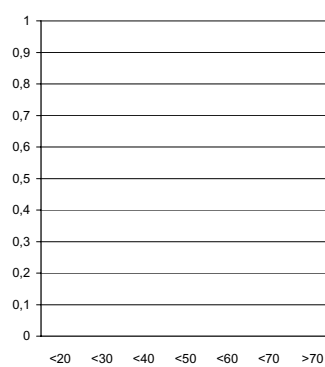
	Mittelwert	StandAbw.	5%	25%	Median	75%	95%
Abteilung	0,0	0,0	0,0	0,0	0,0	0,0	0,0
Gesamt	0,0	0,0	0,0	0,0	0,0	0,0	0

Altersgruppen	Abteilung			Gesamt	
	n 2001	% 2001	(2000)	n 2001	% 2001
< 20 Jahre	0	0%	%	0	0%
20 - 29 Jahre	0	0%	%	0	0%
30 - 39 Jahre	0	0%	%	0	0%
40 - 49 Jahre	0	0%	%	0	0%
50 - 59 Jahre	0	0%	%	0	0%
60 - 69 Jahre	0	0%	%	0	0%
≥ 70 Jahre	0	0%	%	0	0%

Altersgruppen
Abteilung



Altersgruppen
Gesamt

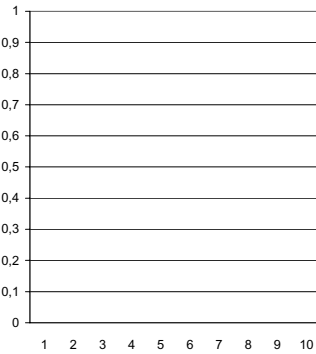


Aufnahmediagnosen (ICD 10 Version 2.0)

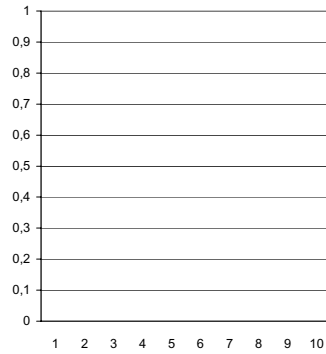
[organerhaltende Uterus-OP]

	Abteilung			Gesamt	
	n 2001	% 2001	(2000)	n 2001	% 2001
1. Fehlgeburt (O02.1, O03, O06)	0	0%	%	0	0%
2. Blutungsstörungen (N91, N92, 93, O20)	0	0%	%	0	0%
3. Gutartige Neubildungen und In-situ-Neubildungen des Uterus (D25, D26, D06, D07.0)	0	0%	%	0	0%
4. O00 Extrauterin gravidität	0	0%	%	0	0%
5. Sonstige Schmerzen und andere Zustände (N94, N94.8, R10, R19)	0	0%	%	0	0%
6. Neubildung unsicheren oder unbekanntes Verhaltens (D39, D41, D48)	0	0%	%	0	0%
7. Kontrazeptive Maßnahmen Z30.2 Sterilisation	0	0%	%	0	0%
8. O04 Ärztlich eingeleiteter Abort	0	0%	%	0	0%
9. N97 Sterilität der Frau	0	0%	%	0	0%
10. Andere Diagnosen	0	0%	%	0	0%

Diagnosen
Abteilung



Diagnosen
Gesamt



OP-Dauer

ohne Enukleation eines Myoms bzw. Hysteroskopie

	Mittelwert	StandAbw.	5%	25%	Median	75%	95%
Abteilung	0,0	0,0	0,0	0,0	0,0	0,0	0,0
Gesamt	0,0	0,0	0,0	0,0	0,0	0,0	0,0

Verteilung	Abteilung			Gesamt	
	n 2001	% 2001	(2000)	n 2001	% 2001
Gesamt	0	0%	%	0	0%
≤ 10 min	0	0%	%	0	0%
11-30 min	0	0%	%	0	0%
> 30 min	0	0%	%	0	0%

[organerhaltende Uterus-OP]

OP-Zugang	Abteilung			Gesamt	
	n 2001	% 2001	(2000)	n 2001	% 2001
nur Enukleation eines Myoms					
vaginal	0	0%	%	0	0%
abdominal	0	0%	%	0	0%
laparoskopisch	0	0%	%	0	0%
hysteroskopisch	0	0%	%	0	0%
laparoskopisch begonnen, abdominal/vaginal fortgesetzt	0	0%	%	0	0%
hysteroskopisch begonnen, abdominal/vaginal fortgesetzt	0	0%	%	0	0%
Kombination vaginal/abdominal	0	0%	%	0	0%
Kombination abdominal/laparoskopisch	0	0%	%	0	0%
Sonstiger Zugang/Kombination	0	0%	%	0	0%
keine Angabe	0	0%	%	0	0%

OP-Team	Abteilung			Gesamt	
	n 2001	% 2001	(2000)	n 2001	% 2001
Operateur					
Facharzt	0	0%	%	0	0%
Arzt in Weiterbildung	0	0%	%	0	0%
OP ohne Anwesenheit eines Facharztes	0	0%	%	0	0%
OP ohne ärztliche Assistenz	0	0%	%	0	0%

Histologie	Abteilung			Gesamt	
	n 2001	% 2001	(2000)	n 2001	% 2001
Mehrfachnennung möglich					
Uterus-Histologie liegt vor	0	0%	%	0	0%
Cervix-uteri-Histologie	0	0%	%	0	0%
Ektopie	0	0%	%	0	0%
Dysplasie	0	0%	%	0	0%
Carcinoma in situ	0	0%	%	0	0%
invasives Karzinom Ia	0	0%	%	0	0%
invasives Karzinom > Ia	0	0%	%	0	0%
ohne histolog. Organpathologie	0	0%	%	0	0%
andere Zervix-Histologie	0	0%	%	0	0%
Corpus-uteri-Histologie	0	0%	%	0	0%
Myom	0	0%	%	0	0%
Karzinom	0	0%	%	0	0%
ohne histologische Organpathologie	0	0%	%	0	0%
andere Corpus-uteri-Histologie	0	0%	%	0	0%

[organerhaltende Uterus-OP]

Intraoperative Komplikationen Mehrfachnennung möglich	Abteilung			Gesamt	
	n 2001	% 2001	(2000)	n 2001	% 2001
Anzahl der Eingriffe mit mind. einer Komplikation	0	0%	%	0	0%
Organverletzungen					
Blase	0	0%	%	0	0%
Harnleiter	0	0%	%	0	0%
Urethra	0	0%	%	0	0%
Darm	0	0%	%	0	0%
Uterus	0	0%	%	0	0%
Gefäß-/Nervenläsion	0	0%	%	0	0%
andere Organverletzung	0	0%	%	0	0%
Andere intraop. Komplikationen					
Narkosezwischenfall	0	0%	%	0	0%
Sonstige	0	0%	%	0	0%

Postoperative Komplikationen Mehrfachnennung möglich	Abteilung			Gesamt	
	n 2001	% 2001	(2000)	n 2001	% 2001
Anzahl der Fälle mit mind. einer Komplikation	0	0%	%	0	0%
Pneumonie	0	0%	%	0	0%
kardiovaskuläre Komplikationen	0	0%	%	0	0%
tiefe Bein-/Beckenvenenthrombose	0	0%	%	0	0%
Lungenembolie	0	0%	%	0	0%
Infektion der ableitenden Harnwege	0	0%	%	0	0%
Wundinfektion	0	0%	%	0	0%
Weichteilabszess	0	0%	%	0	0%
Abszess intraabdominal	0	0%	%	0	0%
Serom/Hämatom	0	0%	%	0	0%
OP-pflichtige Nachblutung	0	0%	%	0	0%
Gefäß- und/oder Nervenschäden	0	0%	%	0	0%
Dekubitus	0	0%	%	0	0%
Fieber > 38°C (ab 3. Tag postop. > 48h)	0	0%	%	0	0%
Sepsis	0	0%	%	0	0%
Stichkanalsekretion	0	0%	%	0	0%
eitrige Peritonitis postoperativ	0	0%	%	0	0%
Wunddehiszenz	0	0%	%	0	0%
Ileus	0	0%	%	0	0%
Lagerungsschaden	0	0%	%	0	0%
andere postoperative Komplikationen	0	0%	%	0	0%

[organerhaltende Uterus-OP]

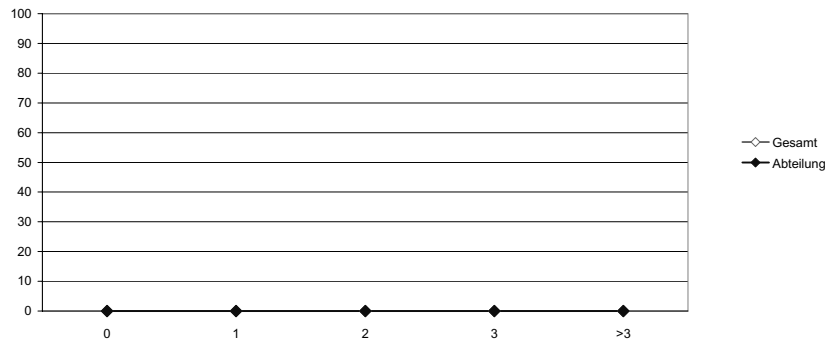
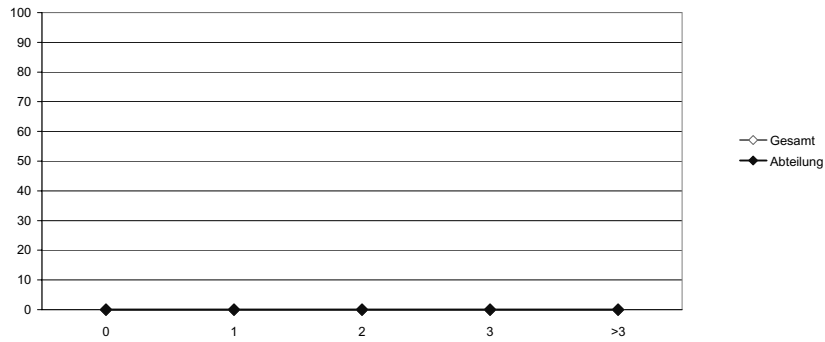
Verweildauer (in Tagen)

ohne Enukleation eines Myoms

	Mittelwert	StandAbw.	5%	25%	Median	75%	95%
Ableitung	0,0	0,0	0,0	0,0	0,0	0,0	0,0
Gesamt	0,0	0,0	0,0	0,0	0,0	0,0	0,0

Verteilung	Ableitung			Gesamt	
	n 2001	% 2001	(2000)	n 2001	% 2001
ambulante OP	0	0%	%	0	0%
1 Tag	0	0%	%	0	0%
2 Tage	0	0%	%	0	0%
3 Tage	0	0%	%	0	0%
> 3 Tage	0	0%	%	0	0%

% Fälle pro Verweildauer-Gruppe
 ohne Enukleation eines Myoms



Hysterektomie (benigne Erkrankung)

	Abteilung			Gesamt	
	n 2001	% 2001	(2000)	n 2001	% 2001
Anzahl Fälle	0	0%	%	0	0%
Uterusexstirpation					
5-704 Vaginale Kolporrhaphie und Beckenbodenplastik	0	0%	%	0	0%
5-595.1 Urethroliposuspension (z.B. nach Burch)	0	0%	%	0	0%

OP-Zugang	Abteilung			Gesamt	
	n 2001	% 2001	(2000)	n 2001	% 2001
vaginal	0	0%	%	0	0%
davon laparoskopisch assistiert	0	0%	%	0	0%
abdominal	0	0%	%	0	0%
Kombination vaginal/abdominal	0	0%	%	0	0%
Sonstiger Zugang/Kombination	0	0%	%	0	0%
keine Angabe	0	0%	%	0	0%

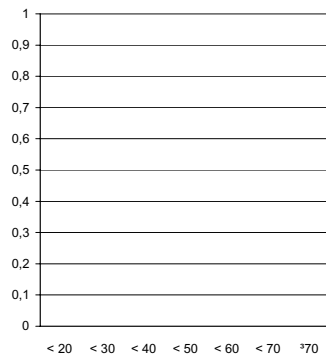
Altersverteilung (Jahre)

vaginale OP

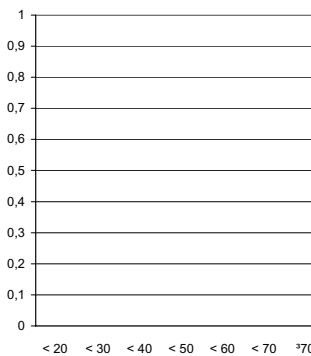
	Mittelwert	StandAbw.	5%	25%	Median	75%	95%
Abteilung	0,0	0,0	0,0	0,0	0,0	0,0	0,0
Gesamt	0,0	0,0	0,0	0,0	0,0	0,0	0,0

Altersgruppen	Abteilung			Gesamt	
	n 2001	% 2001	(2000)	n 2001	% 2001
< 20 Jahre	0	0%	%	0	0%
20 - 29 Jahre	0	0%	%	0	0%
30 - 39 Jahre	0	0%	%	0	0%
40 - 49 Jahre	0	0%	%	0	0%
50 - 59 Jahre	0	0%	%	0	0%
60 - 69 Jahre	0	0%	%	0	0%
≥ 70 Jahre	0	0%	%	0	0%

Altersgruppen
Abteilung



Altersgruppen
Gesamt



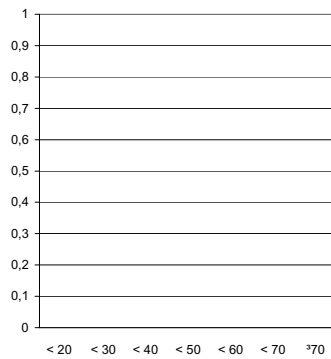
Altersverteilung (Jahre)
abdominale OP

[Uterusexstirpation bei benigner Erkrankung]

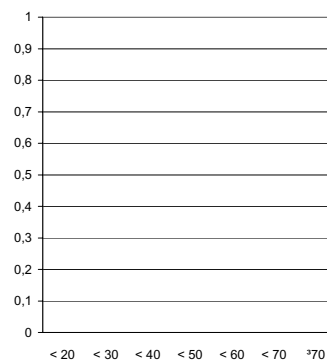
	Mittelwert	StandAbw.	5%	25%	Median	75%	95%
Abteilung	0,0	0,0	0,0	0,0	0,0	0,0	0,0
Gesamt	0,0	0,0	0,0	0,0	0,0	0,0	0,0

Altersgruppen	Abteilung			Gesamt	
	n 2001	% 2001	(2000)	n 2001	% 2001
< 20 Jahre	0	0%	%	0	0%
20 - 29 Jahre	0	0%	%	0	0%
30 - 39 Jahre	0	0%	%	0	0%
40 - 49 Jahre	0	0%	%	0	0%
50 - 59 Jahre	0	0%	%	0	0%
60 - 69 Jahre	0	0%	%	0	0%
≥ 70 Jahre	0	0%	%	0	0%

Altersgruppen abdominale OP
 Abteilung



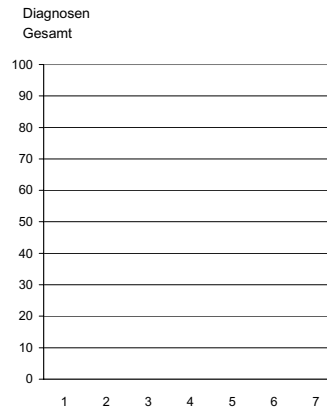
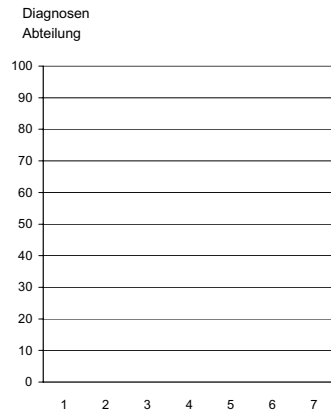
Altersgruppen abdominale OP
 Gesamt



Aufnahmediagnose (ICD 10 Version 2.0)	Abteilung			Gesamt	
	n 2001	% 2001	(2000)	n 2001	% 2001
(1) Gutartige Neubildungen und In-situ-Neubildungen des Uterus (D25, D26, D06, D07.0)	0	0%	%	0	0%
vaginale OP	0	0%	%	0	0%
abdominale OP	0	0%	%	0	0%
(2) Genitalprolaps bei der Frau (N81)	0	0%	%	0	0%
vaginale OP	0	0%	%	0	0%
abdominale OP	0	0%	%	0	0%
(3) Blutungsstörungen (N91, N92, N93, O20)	0	0%	%	0	0%
vaginale OP	0	0%	%	0	0%
abdominale OP	0	0%	%	0	0%
(4) Nichtentzündliche Affektionen (N83, N85, N88)	0	0%	%	0	0%
vaginale OP	0	0%	%	0	0%
abdominale OP	0	0%	%	0	0%

[Hysterektomie bei benigner Erkrankung]

Aufnahmediagnose (ICD 10 Version 2.0) [Forts.]	Abteilung			Gesamt	
	n 2001	% 2001	(2000)	n 2001	% 2001
(5) Neubildung unsicheren oder unbekanntem Verhaltens (D39, D41, D48) vaginale OP abdominale OP	0	0%	%	0	0%
(6) Gutartige Neubildung des Ovars (D27) vaginale OP abdominale OP	0	0%	%	0	0%
(7) andere Diagnosen vaginale OP abdominale OP	0	0%	%	0	0%



Prophylaxe	Abteilung			Gesamt	
	n 2001	%	(2000)	n 2001	% 2001
medikamentöse Thromboseprophylaxe perioperative Antibiotikaprophylaxe	0	0%	0	0	0%

OP-Dauer

ohne gleichzeitige Inkontinenz-OP

vaginale OP	Mittelwert	StandAbw.	5%	25%	Median	75%	95%
Abteilung	0,0	0,0	0,0	0,0	0,0	0,0	0,0
Gesamt	0,0	0,0	0,0	0,0	0,0	0,0	0,0

OP-Dauer	Abteilung			Gesamt	
	n 2001	%	(2000)	n 2001	% 2001
Fälle mit gültigen Angaben	0	0%	%	0	0%
< 30 min	0	0%	%	0	0%
30 - 59 min	0	0%	%	0	0%
60 - 89 min	0	0%	%	0	0%
90 - 119 min	0	0%	%	0	0%
>= 120 min	0	0%	%	0	0%

abd. OP	Mittelwert	StandAbw.	5%	25%	Median	75%	95%
Abteilung	0,0	0,0	0,0	0,0	0,0	0,0	0,0
Gesamt	0,0	0,0	0,0	0,0	0,0	0,0	0,0

OP-Dauer	Abteilung			Gesamt	
	n 2001	%	(2000)	n 2001	% 2001
Fälle mit gültigen Angaben	0	0%	%	0	0%
< 30 min	0	0%	%	0	0%
30 - 59 min	0	0%	%	0	0%
60 - 89 min	0	0%	%	0	0%
90 - 119 min	0	0%	%	0	0%
>= 120 min	0	0%	%	0	0%

[Hysterektomie bei benigner Erkrankung]

OP-Team	Abteilung			Gesamt	
	n 2001	% 2001	(2000)	n 2001	% 2001
Operateur	0	0%	%	0	0%
Facharzt	0	0%	%	0	0%
Arzt in Weiterbildung	0	0%	%	0	0%
OP ohne Anwesenheit eines Facharztes	0	0%	%	0	0%
OP ohne ärztliche Assistenz	0	0%	%	0	0%

Histologie	Abteilung			Gesamt	
	n 2001	% 2001	(2000)	n 2001	% 2001
Mehrfachnennung möglich					
Uterus-Histologie liegt vor	0	0%	%	0	0%
Cervix-uteri-Histologie	0	0%	%	0	0%
Ektopie	0	0%	%	0	0%
Dysplasie	0	0%	%	0	0%
Carcinoma in situ	0	0%	%	0	0%
invasives Karzinom Ia	0	0%	%	0	0%
invasives Karzinom > Ia	0	0%	%	0	0%
ohne histolog. Organpathologie	0	0%	%	0	0%
andere Zervix-Histologie	0	0%	%	0	0%
Corpus-uteri-Histologie	0	0%	%	0	0%
Myom	0	0%	%	0	0%
Karzinom	0	0%	%	0	0%
ohne histologische Organpathologie	0	0%	%	0	0%
andere Corpus-uteri-Histologie	0	0%	%	0	0%

Intraoperative Komplikationen	Abteilung			Gesamt	
	n 2001	% 2001	(2000)	n 2001	% 2001
Mehrfachnennung möglich					
Anzahl der Eingriffe mit mind. einer Komplikation	0	0%	%	0	0%
Organverletzungen					
Blase	0	0%	%	0	0%
Harnleiter	0	0%	%	0	0%
Urethra	0	0%	%	0	0%
Darm	0	0%	%	0	0%
Uterus	0	0%	%	0	0%
Gefäß-/Nervenläsion	0	0%	%	0	0%
andere Organverletzung	0	0%	%	0	0%
Andere intraop. Komplikationen					
Narkosezwischenfall	0	0%	%	0	0%
Sonstige	0	0%	%	0	0%

[Hysterektomie bei benigner Erkrankung]

Postoperative Komplikationen Mehrfachnennung möglich	Abteilung			Gesamt	
	n 2001	% 2001	(2000)	n 2001	% 2001
Anzahl der Fälle mit mind. einer Komplikation	0	0%	%	0	0%
Pneumonie	0	0%	%	0	0%
kardiovaskuläre Komplikationen	0	0%	%	0	0%
tiefe Bein-/Beckenvenenthrombose	0	0%	%	0	0%
Lungenembolie	0	0%	%	0	0%
Infektion der ableitenden Harnwege	0	0%	%	0	0%
Wundinfektion	0	0%	%	0	0%
Weichteilabszess	0	0%	%	0	0%
Abszess intraabdominal	0	0%	%	0	0%
Serom/Hämatom	0	0%	%	0	0%
OP-pflichtige Nachblutung	0	0%	%	0	0%
Gefäß- und/oder Nervenschäden	0	0%	%	0	0%
Dekubitus	0	0%	%	0	0%
Fieber > 38°C (ab 3. Tag postop.>48h)	0	0%	%	0	0%
Sepsis	0	0%	%	0	0%
Stichkanalsekretion	0	0%	%	0	0%
eitrige Peritonitis postoperativ	0	0%	%	0	0%
Wunddehiszenz	0	0%	%	0	0%
Ileus	0	0%	%	0	0%
Lagerungsschaden	0	0%	%	0	0%
andere postoperative Komplikationen	0	0%	%	0	0%

Postoperative Diagnostik / Therapie	Abteilung			Gesamt	
	n 2001	% 2001	(2000)	n 2001	% 2001
Ausschluss Harnstau (Sonografie)	0	0%	0	0	0%
Systematische Antibiotikagabe	0	0%	0	0	0%

**Stationäre Verweildauer (in Tagen)
 präoperativ**

	Mittelwert	StandAbw.	5%	25%	Median	75%	95%
Abteilung	0,0	0,0	0,0	0,0	0,0	0,0	0,0
Gesamt	0,0	0,0	0,0	0,0	0,0	0,0	0,0

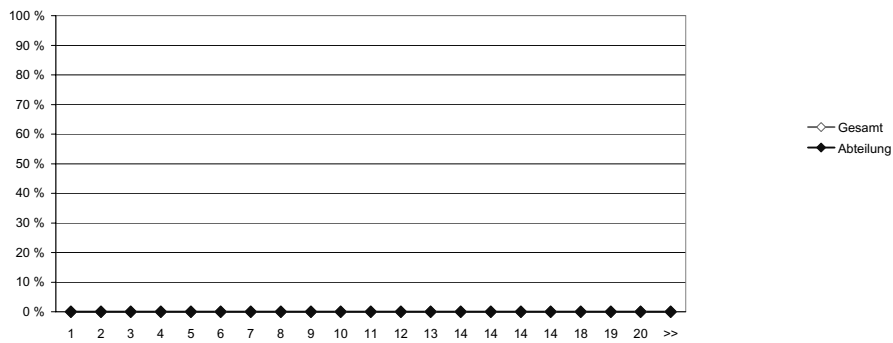
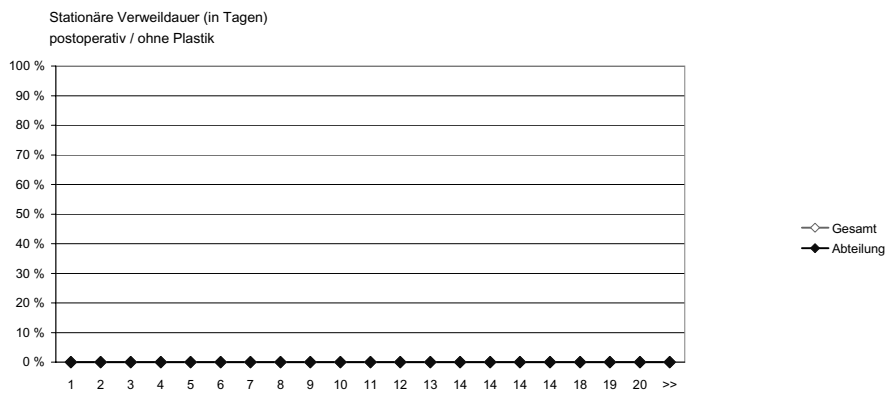
präop. Verweildauer	Abteilung			Gesamt	
	n 2001	% 2001	(2000)	n 2001	% 2001
ambulante OP	0	0%	%	0	0%
1 Tag	0	0%	%	0	0%
2 Tage	0	0%	%	0	0%
3 Tage	0	0%	%	0	0%
> 3 Tage	0	0%	%	0	0%

**Stationäre Verweildauer (in Tagen)
 postoperativ / ohne Plastik**

[Hysterektomie bei benigner Erkrankung]

	Mittelwert	StandAbw.	5%	25%	Median	75%	95%
Abteilung	0,0	0,0	0,0	0,0	0,0	0,0	0,0
Gesamt	0,0	0,0	0,0	0,0	0,0	0,0	0,0

Verweildauer	Tage	Abteilung			Gesamt	
		n 2001	% 2001	(2000)	n 2001	% 2001
	0-6	0	0%	%	0	0%
	7-10	0	0%	%	0	0%
	11-13	0	0%	%	0	0%
	14-20	0	0%	%	0	0%
	> 20	0	0%	%	0	0%



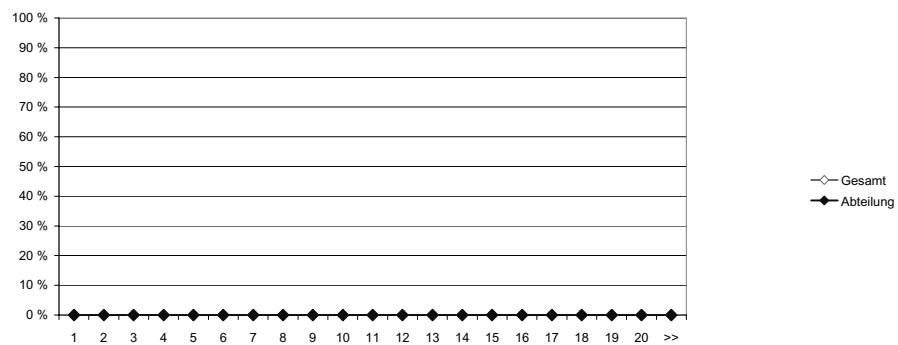
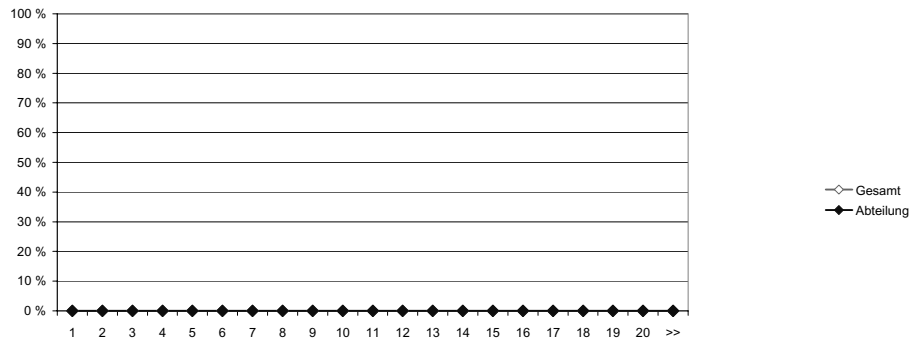
**Stationäre Verweildauer (in Tagen)
 postoperativ / mit Plastik**

[Hysterektomie bei benigner Erkrankung]

	Mittelwert	StandAbw.	5%	25%	Median	75%	95%
Abteilung	0,0	0,0	0,0	0,0	0,0	0,0	0,0
Gesamt	0,0	0,0	0,0	0,0	0,0	0,0	0,0

Verweildauer Tage	Abteilung			Gesamt	
	n 2001	% 2001	(2000)	n 2001	% 2001
0-6	0	0%	%	0	0%
7-10	0	0%	%	0	0%
11-13	0	0%	%	0	0%
14-20	0	0%	%	0	0%
> 20	0	0%	%	0	0%

Stationäre Verweildauer (in Tagen)
 postoperativ / mit Plastik



Hysterektomie (maligne Erkrankung)

	Abteilung			Gesamt	
	n 2001	% 2001	(2000)	n 2001	% 2001
Anzahl Fälle	0	0%	0	0	0%

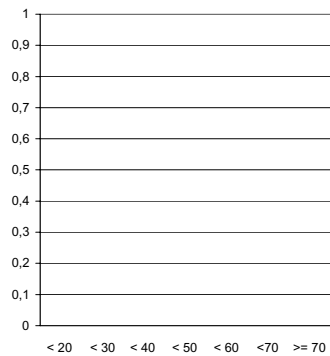
OP-Zugang	Abteilung			Gesamt	
	n 2001	% 2001	(2000)	n 2001	% 2001
vaginal	0	0%	0	0	0%
abdominal	0	0%	0	0	0%

Altersverteilung (Jahre) Zervix-Karzinom

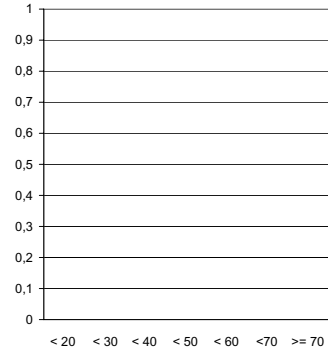
	Mittelwert	StandAbw.	5%	25%	Median	75%	95%
Abteilung	0,0	0,0	0,0	0,0	0,0	0,0	0,0
Gesamt	0,0	0,0	0,0	0,0	0,0	0,0	0,0

Altersgruppen	Abteilung			Gesamt	
	n 2001	% 2001	(2000)	n 2001	% 2001
< 20 Jahre	0	0%	%	0	0%
20 - 29 Jahre	0	0%	%	0	0%
30 - 39 Jahre	0	0%	%	0	0%
40 - 49 Jahre	0	0%	%	0	0%
50 - 59 Jahre	0	0%	%	0	0%
60 - 69 Jahre	0	0%	%	0	0%
>= 70 Jahre	0	0%	%	0	0%

Altersgruppen Zervix-Karzinom
 Abteilung



Altersgruppen Zervix-Karzinom
 Gesamt



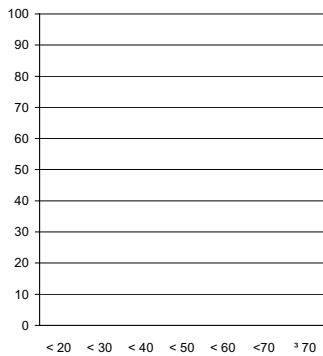
Altersverteilung (Jahre)
Korpus-Karzinom

[Hysterektomie bei maligner Erkrankung]

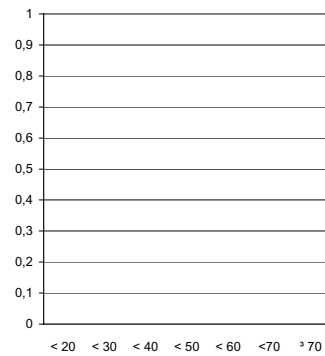
	Mittelwert	StandAbw.	5%	25%	Median	75%	95%
Abteilung	0,0	0,0	0,0	0,0	0,0	0,0	0,0
Gesamt	0,0	0,0	0,0	0,0	0,0	0,0	0,0

Altersgruppen	Abteilung			Gesamt	
	n 2001	% 2001	(2000)	n 2001	% 2001
< 20 Jahre	0	0%	%	0	0%
20 - 29 Jahre	0	0%	%	0	0%
30 - 39 Jahre	0	0%	%	0	0%
40 - 49 Jahre	0	0%	%	0	0%
50 - 59 Jahre	0	0%	%	0	0%
60 - 69 Jahre	0	0%	%	0	0%
>= 70 Jahre	0	0%	%	0	0%

Altersgruppen Korpus-Karzinom
 Abteilung



Altersgruppen Korpus-Karzinom
 Gesamt

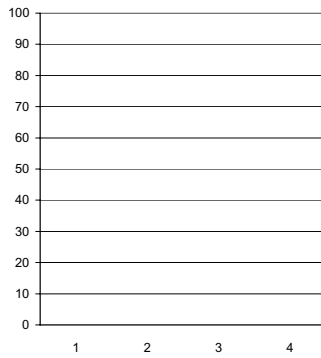


Aufnahmediagnose (ICD 10 Version 2.0)	Abteilung			Gesamt	
	n 2001	% 2001	(2000)	n 2001	% 2001
(1) C53 Bösartige Neubildung der Cervix uteri	0	0%	%	0	0%
vaginale OP	0	0%	%	0	0%
abdominale OP	0	0%	%	0	0%
C54 Bösartige Neubildung des Corpus uteri	0	0%	%	0	0%
vaginale OP	0	0%	%	0	0%
abdominale OP	0	0%	%	0	0%
(2) Neubildung unsicheren oder unbekanntem Verhaltens (D39, D41, D48)	0	0%	%	0	0%
vaginale OP	0	0%	%	0	0%
abdominale OP	0	0%	%	0	0%
(3) Gutartige Neubildungen und In-situ-Neubildungen des Uterus (D25, D26, D06, D07.0)	0	0%	%	0	0%
vaginale OP	0	0%	%	0	0%
abdominale OP	0	0%	%	0	0%
(4) Sonstige Diagnosen	0	0%	%	0	0%
vaginale OP	0	0%	%	0	0%
abdominale OP	0	0%	%	0	0%

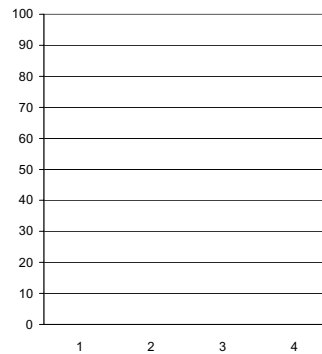
[Hysterektomie bei maligner Erkrankung]

Zwischendiagnose (ICD 10 Version 2.0)	Abteilung			Gesamt	
	n 2001	% 2001	(2000)	n 2001	% 2001
(1) C53 Bösartige Neubildung der Cervix uteri	0	0%	%	0	0%
vaginale OP	0	0%	%	0	0%
abdominale OP	0	0%	%	0	0%
C54 Bösartige Neubildung des Corpus uteri	0	0%	%	0	0%
vaginale OP	0	0%	%	0	0%
abdominale OP	0	0%	%	0	0%
(2) Neubildung unsicheren oder unbekanntem Verhalten (D39, D41, D48)	0	0%	%	0	0%
vaginale OP	0	0%	%	0	0%
abdominale OP	0	0%	%	0	0%
(3) Gutartige Neubildungen und In-situ-Neubildungen des Uterus (D25, D26, D06, D07.0)	0	0%	%	0	0%
vaginale OP	0	0%	%	0	0%
abdominale OP	0	0%	%	0	0%
(4) Sonstige Diagnosen	0	0%	%	0	0%
vaginale OP	0	0%	%	0	0%
abdominale OP	0	0%	%	0	0%

Zwischendiagnosen
Abteilung



Zwischendiagnosen
Gesamt



Prophylaxe	Abteilung			Gesamt	
	n 2001	% 2001	(2000)	n 2001	% 2001
medikamentöse Thromboseprophylaxe	0	0%	%	0	0%
perioperative Antibiotikaprophylaxe	0	0%	%	0	0%

OP-Dauer

in Minuten

	Mittelwert	StandAbw.	5%	25%	Median	75%	95%
Abteilung	0,0	0,0	0,0	0,0	0,0	0,0	0,0
Gesamt	0,0	0,0	0,0	0,0	0,0	0,0	0,0

	Abteilung			Gesamt	
	n 2001	% 2001	(2000)	n 2001	% 2001
gültige Angaben	0	0%	%	0	0%
< 30 min	0	0%	%	0	0%
30 - 59 min	0	0%	%	0	0%
60 - 89 min	0	0%	%	0	0%
90 - 119 min	0	0%	%	0	0%
>= 120 min	0	0%	%	0	0%

[Hysterektomie bei maligner Erkrankung]

OP-Team	Abteilung			Gesamt	
	n 2001	% 2001	(2000)	n 2001	% 2001
Operateur					
Facharzt	0	0%	%	0	0%
Arzt in Weiterbildung	0	0%	%	0	0%
OP ohne Anwesenheit eines Facharztes	0	0%	%	0	0%
OP ohne ärztliche Assistenz	0	0%	%	0	0%

Histologie	Abteilung			Gesamt	
	n 2001	% 2001	(2000)	n 2001	% 2001
Mehrfachnennung möglich					
Uterus-Histologie liegt vor	0	0%	%	0	0%
maligne Cervix-uteri-Histologie	0	0%	%	0	0%
invasives Karzinom Ia	0	0%	%	0	0%
invasives Karzinom > Ia	0	0%	%	0	0%
maligne Corpus-uteri-Histologie	0	0%	%	0	0%

Tumorstadium Zervix-Karzinom	Abteilung			Gesamt	
	n 2001	% 2001	(2000)	n 2001	% 2001
T I	0	0%	%	0	0%
T II	0	0%	%	0	0%
T III / IV	0	0%	%	0	0%
ohne Angabe	0	0%	%	0	0%

Tumorstadium Korpus-Karzinom	Abteilung			Gesamt	
	n 2001	% 2001	(2000)	n 2001	% 2001
T I	0	0%	%	0	0%
T II	0	0%	%	0	0%
T III / IV	0	0%	%	0	0%
ohne Angabe	0	0%	%	0	0%

Intraoperative Komplikationen	Abteilung			Gesamt	
	n 2001	% 2001	(2000)	n 2001	% 2001
Mehrfachnennung möglich					
Anzahl der Eingriffe mit mind. einer Komplikation	0	0%	%	0	0%
Organverletzungen					
Blase	0	0%	%	0	0%
Harnleiter	0	0%	%	0	0%
Urethra	0	0%	%	0	0%
Darm	0	0%	%	0	0%
Uterus	0	0%	%	0	0%
Gefäß-/Nervenläsion	0	0%	%	0	0%
andere Organverletzung	0	0%	%	0	0%
Andere intraop. Komplikationen					
Narkosezwischenfall	0	0%	%	0	0%
Sonstige	0	0%	%	0	0%

[Hysterektomie bei maligner Erkrankung]

Postoperative Komplikationen Mehrfachnennung möglich	Abteilung			Gesamt	
	n 2001	% 2001	(2000)	n 2001	% 2001
Anzahl der Fälle mit mind. einer Komplikation	0	0%	%	0	0%
Pneumonie	0	0%	%	0	0%
kardiovaskuläre Komplikationen	0	0%	%	0	0%
tiefe Bein-/Beckenvenenthrombose	0	0%	%	0	0%
Lungenembolie	0	0%	%	0	0%
Infektion der ableitenden Harnwege	0	0%	%	0	0%
Wundinfektion	0	0%	%	0	0%
Weichteilabszess	0	0%	%	0	0%
Abszess intraabdominal	0	0%	%	0	0%
Serom/Hämatom	0	0%	%	0	0%
OP-pflichtige Nachblutung	0	0%	%	0	0%
Gefäß- und/oder Nervenschäden	0	0%	%	0	0%
Dekubitus	0	0%	%	0	0%
Fieber > 38°C (ab 3. Tag postop. > 48h)	0	0%	%	0	0%
Sepsis	0	0%	%	0	0%
Stichkanalsekretion	0	0%	%	0	0%
eitrige Peritonitis postoperativ	0	0%	%	0	0%
Wunddehiszenz	0	0%	%	0	0%
Ileus	0	0%	%	0	0%
Lagerungsschaden	0	0%	%	0	0%
andere postoperative Komplikationen	0	0%	%	0	0%

Postoperative Diagnostik / Therapie	Abteilung			Gesamt	
	n 2001	% 2001	(2000)	n 2001	% 2001
Ausschluss Harnstau (Sonografie)	0	0%	%	0	0%
Systematische Antibiotikagabe	0	0%	%	0	0%
Physikalische Therapie	0	0%	%	0	0%
Adjuvante Therapie vereinbart / geplant	0	0%	%	0	0%

**Stationäre Verweildauer (in Tagen)
 präoperativ**

	Mittelwert	StandAbw.	5%	25%	Median	75%	95%
Abteilung	0,0	0,0	0,0	0,0	0,0	0,0	0,0
Gesamt	0,0	0,0	0,0	0,0	0,0	0,0	0,0

präop. Verweildauer	Abteilung			Gesamt	
	n 2001	% 2001	(2000)	n 2001	% 2001
ambulante OP	0	0%	%	0	0%
1 Tag	0	0%	%	0	0%
2 Tage	0	0%	%	0	0%
3 Tage	0	0%	%	0	0%
> 3 Tage	0	0%	%	0	0%

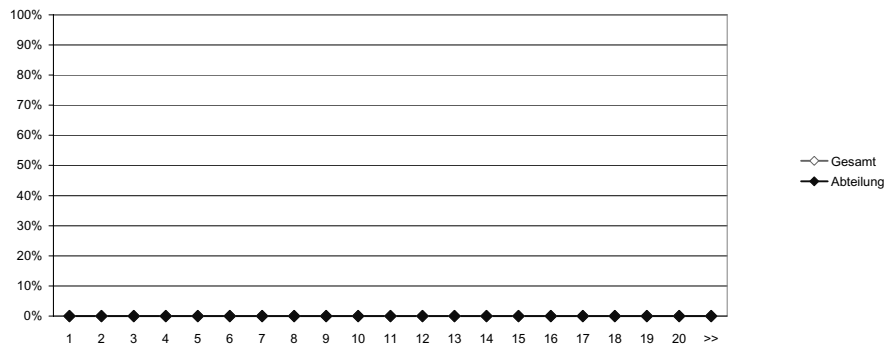
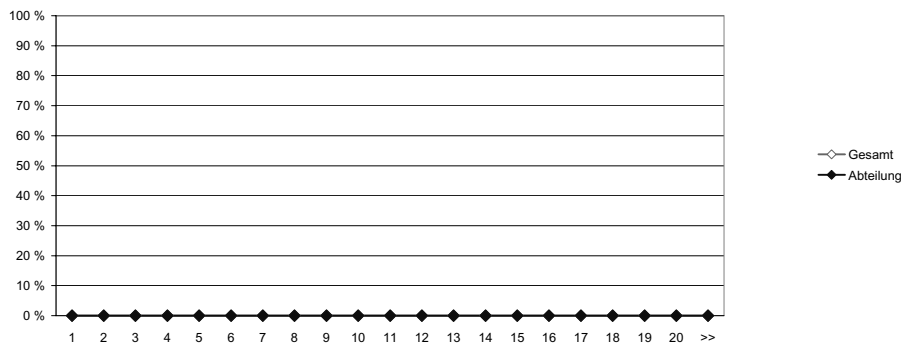
**Stationäre Verweildauer (in Tagen)
 postoperativ**

[Hysterektomie bei maligner Erkrankung]

	Mittelwert	StandAbw.	5%	25%	Median	75%	95%
Abteilung	0,0	0,0	0,0	0,0	0,0	0,0	0,0
Gesamt	0,0	0,0	0,0	0,0	0,0	0,0	0,0

Verweildauer Tage	Abteilung			Gesamt	
	n 2001	% 2001	(2000)	n 2001	% 2001
0-6	0	0%	%	0	0%
7-10	0	0%	%	0	0%
11-13	0	0%	%	0	0%
14-20	0	0%	%	0	0%
> 20	0	0%	%	0	0%

Stationäre Verweildauer (in Tagen)
 postoperativ



Radikale Hysterektomie (maligne Erkrankung)

	Abteilung			Gesamt	
	n 2001	% 2001	(2000)	n 2001	% 2001
Anzahl Fälle	0	0%	0	0	0%

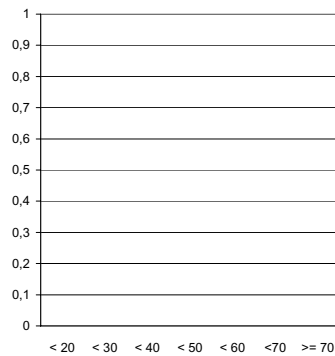
OP-Zugang	Abteilung			Gesamt	
	n 2001	% 2001	(2000)	n 2001	% 2001
vaginal	0	0%	0	0	0%
abdominal	0	0%	0	0	0%

Altersverteilung (Jahre) Zervix-Karzinom

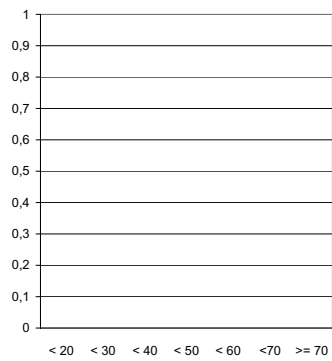
	Mittelwert	StandAbw.	5%	25%	Median	75%	95%
Abteilung	0,0	0,0	0,0	0,0	0,0	0,0	0,0
Gesamt	0,0	0,0	0,0	0,0	0,0	0,0	0,0

Altersgruppen	Abteilung			Gesamt	
	n 2001	% 2001	(2000)	n 2001	% 2001
< 20 Jahre	0	0%	%	0	0%
20 - 29 Jahre	0	0%	%	0	0%
30 - 39 Jahre	0	0%	%	0	0%
40 - 49 Jahre	0	0%	%	0	0%
50 - 59 Jahre	0	0%	%	0	0%
60 - 69 Jahre	0	0%	%	0	0%
≥ 70 Jahre	0	0%	%	0	0%

Altersgruppen Zervix-Karzinom
Abteilung



Altersgruppen Zervix-Karzinom
Gesamt



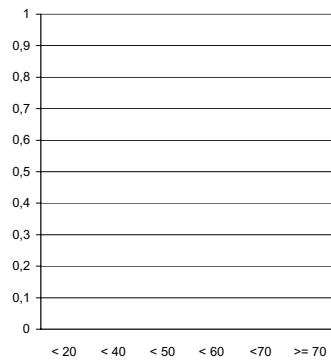
Altersverteilung (Jahre)
Korpus-Karzinom

[Radikale Hysterektomie bei maligner Erkrankung]

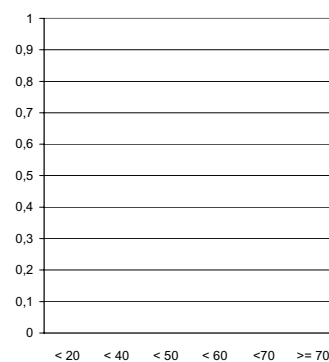
	Mittelwert	StandAbw.	5%	25%	Median	75%	95%
Abteilung	0,0	0,0	0,0	0,0	0,0	0,0	0,0
Gesamt	0,0	0,0	0,0	0,0	0,0	0,0	0,0

Altersgruppen	Abteilung			Gesamt	
	n 2001	% 2001	(2000)	n 2001	% 2001
< 20 Jahre	0	0%	%	0	0%
20 - 29 Jahre	0	0%	%	0	0%
30 - 39 Jahre	0	0%	%	0	0%
40 - 49 Jahre	0	0%	%	0	0%
50 - 59 Jahre	0	0%	%	0	0%
60 - 69 Jahre	0	0%	%	0	0%
≥ 70 Jahre	0	0%	%	0	0%

Altersgruppen Korpus-Karzinom
 Abteilung



Altersgruppen Korpus-Karzinom
 Gesamt

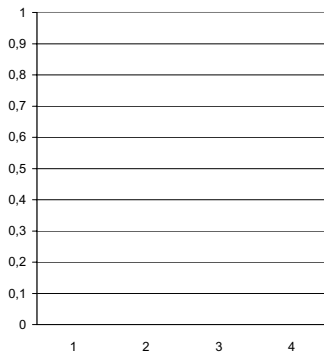


Aufnahmediagnose (ICD 10 Version 2.0)	Abteilung			Gesamt	
	n 2001	% 2001	(2000)	n 2001	% 2001
(1) C53 Bösartige Neubildung der Cervix uteri C54 Bösartige Neubildung des Corpus uteri	0	%	%	0	%
(2) Neubildung unsicheren oder unbekanntem Verhaltens (D39, D41, D48)	0	%	%	0	%
(3) Gutartige Neubildungen und In-situ-Neubildungen des Uterus (D25, D26, D06, D07.0)	0	%	%	0	%
(4) Sonstige Diagnosen	0	%	%	0	%

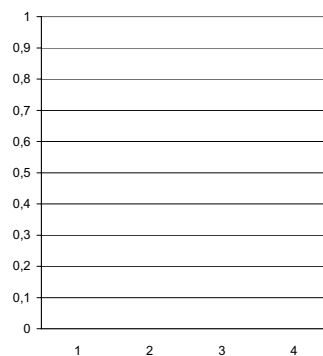
Zwischendiagnose (ICD 10 Version 2.0)	Abteilung			Gesamt	
	n 2001	% 2001	(2000)	n 2001	% 2001
(1) C53 Bösartige Neubildung der Cervix uteri C54 Bösartige Neubildung des Corpus uteri	0	%	%	0	%
(2) Neubildung unsicheren oder unbekanntem Verhaltens (D39, D41, D48)	0	%	%	0	%
(3) Gutartige Neubildungen und In-situ-Neubildungen des Uterus (D25, D26, D06, D07.0)	0	%	%	0	%
(4) Sonstige Diagnosen	0	%	%	0	%

[Radikale Hysterektomie bei maligner Erkrankung]

Zwischendiagnosen
Abteilung



Zwischendiagnosen
Gesamt



Prophylaxe	Abteilung			Gesamt	
	n 2001	% 2001	(2000)	n 2001	% 2001
medikamentöse Thromboseprophylaxe	0	0%	%	0	0%
perioperative Antibiotikaprophylaxe	0	0%	%	0	0%

OP-Dauer

in Minuten

	Mittelwert	StandAbw.	5%	25%	Median	75%	95%
Abteilung	0,0	0,0	0,0	0,0	0,0	0,0	0,0
Gesamt	0,0	0,0	0,0	0,0	0,0	0,0	0,0

Gruppen OP-Dauer	Abteilung			Gesamt	
	n 2001	% 2001	(2000)	n 2001	% 2001
gültige Angaben	0	0%	%	0	0%
< 30 min	0	0%	%	0	0%
30 - 59 min	0	0%	%	0	0%
60 - 89 min	0	0%	%	0	0%
90 - 119 min	0	0%	%	0	0%
>= 120 min	0	0%	%	0	0%

OP-Team	Abteilung			Gesamt	
	n 2001	% 2001	(2000)	n 2001	% 2001
Operateur	0	0%	%	0	0%
Facharzt	0	0%	%	0	0%
Arzt in Weiterbildung	0	0%	%	0	0%
OP ohne Anwesenheit eines Facharztes	0	0%	%	0	0%
OP ohne ärztliche Assistenz	0	0%	%	0	0%

[Radikale Hysterektomie bei maligner Erkrankung]

Histologie	Abteilung			Gesamt	
	n 2001	% 2001	(2000)	n 2001	% 2001
Mehrfachnennung möglich					
Uterus-Histologie liegt vor	0	0%	%	0	0%
maligne Cervix-uteri-Histologie	0	0%	%	0	0%
invasives Karzinom Ia	0	0%	%	0	0%
invasives Karzinom > Ia	0	0%	%	0	0%
maligne Corpus-uteri-Histologie	0	0%	%	0	0%

Tumorstadium Zervix-Karzinom	Abteilung			Gesamt	
	n 2001	% 2001	(2000)	n 2001	% 2001
T I	0	%	%	0	%
T II	0	%	%	0	%
T III / IV	0	%	%	0	%
ohne Angabe	0	%	%	0	%

Tumorstadium Korpus-Karzinom	Abteilung			Gesamt	
	n 2001	% 2001	(2000)	n 2001	% 2001
T I	0	%	%	0	%
T II	0	%	%	0	%
T III / IV	0	%	%	0	%
ohne Angabe	0	%	%	0	%

Intraoperative Komplikationen	Abteilung			Gesamt	
	n 2001	% 2001	(2000)	n 2001	% 2001
Mehrfachnennung möglich					
Anzahl der Eingriffe mit mind. einer Komplikation	0	0%	%	0	0%
Organverletzungen					
Blase	0	0%	%	0	0%
Harnleiter	0	0%	%	0	0%
Urethra	0	0%	%	0	0%
Darm	0	0%	%	0	0%
Uterus	0	0%	%	0	0%
Gefäß-/Nervenläsion	0	0%	%	0	0%
andere Organverletzung	0	0%	%	0	0%
Andere intraop. Komplikationen					
Narkosezwischenfall	0	0%	%	0	0%
Sonstige	0	0%	%	0	0%

Postoperative Komplikationen	Abteilung			Gesamt	
	n 2001	% 2001	(2000)	n 2001	% 2001
Mehrfachnennung möglich					
Anzahl der Fälle mit mind. einer Komplikation	0	0%	%	0	0%
Pneumonie	0	0%	%	0	0%
kardiovaskuläre Komplikationen	0	0%	%	0	0%
tiefe Bein-/Beckenvenenthrombose	0	0%	%	0	0%
Lungenembolie	0	0%	%	0	0%
Infektion der ableitenden Harnwege	0	0%	%	0	0%
Wundinfektion	0	0%	%	0	0%
Weichteilabszess	0	0%	%	0	0%
Abszess intraabdominal	0	0%	%	0	0%
Serom/Hämatom	0	0%	%	0	0%
OP-pflichtige Nachblutung	0	0%	%	0	0%
Gefäß- und/oder Nervenschäden	0	0%	%	0	0%
Dekubitus	0	0%	%	0	0%
Fieber > 38°C (ab 3. Tag postop.>48h)	0	0%	%	0	0%
Sepsis	0	0%	%	0	0%
Stichkanalsekretion	0	0%	%	0	0%
eitrige Peritonitis postoperativ	0	0%	%	0	0%
Wunddehiszenz	0	0%	%	0	0%
Ileus	0	0%	%	0	0%
Lagerungsschaden	0	0%	%	0	0%
andere postoperative Komplikationen	0	0%	%	0	0%

[Radikale Hysterektomie bei maligner Erkrankung]

Postoperative Diagnostik / Therapie	Abteilung			Gesamt	
	n 2001	% 2001	(2000)	n 2001	% 2001
Ausschluss Harnstau (Sonografie)	0	0%	%	0	0%
Systematische Antibiotikagabe	0	0%	%	0	0%
Physikalische Therapie	0	0%	%	0	0%
Adjuvante Therapie vereinbart / geplant	0	0%	%	0	0%

**Stationäre Verweildauer (in Tagen)
 präoperativ**

	Mittelwert	StandAbw.	5%	25%	Median	75%	95%
Abteilung	0,0	0,0	0,0	0,0	0,0	0,0	0,0
Gesamt	0,0	0,0	0,0	0,0	0,0	0,0	0,0

Verteilung Verweildauer	Tage	Abteilung			Gesamt	
		n 2001	% 2001	(2000)	n 2001	% 2001
ambulante OP		0	0%	%	0	0%
1 Tag		0	0%	%	0	0%
2 Tage		0	0%	%	0	0%
3 Tage		0	0%	%	0	0%
> 3 Tage		0	0%	%	0	0%

**Stationäre Verweildauer (in Tagen)
 postoperativ**

	Mittelwert	StandAbw.	5%	25%	Median	75%	95%
Abteilung	0,0	0,0	0,0	0,0	0,0	0,0	0,0
Gesamt	0,0	0,0	0,0	0,0	0,0	0,0	0,0

Verteilung Verweildauer	Tage	Abteilung			Gesamt	
		n 2001	% 2001	(2000)	n 2001	% 2001
	0-6	0 / 0	0%	%	0 / 0	0%
	7-10	0 / 0	0%	%	0 / 0	0%
	11-13	0 / 0	0%	%	0 / 0	0%
	14-20	0 / 0	0%	%	0 / 0	0%
	> 20	0 / 0	0%	%	0 / 0	0%

