

Musterauswertung 2002
Modul 15/1: Gynäkologie / Brustoperationen

Basisauswertung

Musterkrankenhaus, Musterstadt
und Musterland Gesamt

Freigegebene Version
vom 07. Mai 2002

Teiln. Abteilungen in Musterland: nn
Auswertungsversion: 7. Mai 2002
Datensatzversionen 2002: 3.3 / 5.0.1
Datenbankstand: 7. Mai 2002
Druckdatum: 5. Mai 2002
AW-Nr: nnn

Liste der in der Auswertung verwendeten Diagnose- und OP-Kodierungen

Kodierung der Prozeduren nach OPS Version 2.1

1-501	Biopsie der Mamma durch Inzision (Mamma-PE)
5-87	Exzision und Resektion der Mamma
5-870	Partielle (brusterhaltende) Exzision der Mamma und Destruktion von Mammagewebe ohne axilläre Lymphadenektomie
5-871	Partielle (brusterhaltende) Exzision der Mamma mit axillärer Lymphadenektomie
5-872	Mastektomie ohne axilläre Lymphadenektomie
5-873	Mastektomie mit axillärer Lymphadenektomie
5-874	Erweiterte Mastektomie (mit Resektion an den Musculi pectorales major et minor)
5-875	Supraradikale Mastektomie mit Pektoralisresektion und Lymphadenektomie
5-876	Subkutane Mastektomie
5-876.1	Subkutane Mastektomie mit Prothesenimplantation, n.n. bez.
5-876.2	Subkutane Mastektomie mit Prothesenimplantation, subkutan
5-876.3	Subkutane Mastektomie mit Prothesenimplantation, subpektoral
5-88	Andere Operationen an der Mamma
5-882	Operationen an der Brustwarze
5-883	Plastische Operationen zur Vergrößerung der Mamma
5-884	Mammareduktionsplastik
5-885	Plastische Rekonstruktion der Mamma mit Haut- und Muskeltransplantation
5-886	Andere plastische Rekonstruktion der Mamma

Kodierung der Diagnosen nach ICD 10 Version 2.0

D24	Gutartige Neubildung der Brustdrüse (Mamma)
N60	Gutartige Mammadysplasie (Brustdrüsendysplasie)
C50	Bösartige Neubildung der Brustdrüse (Mamma)
D39	Neubildung unsicheren oder unbekanntes Verhaltens der weiblichen Genitalorgane
D05	Carcinoma in situ der Brustdrüse (Mamma)
N62	Hypertrophie der Mamma (Brustdrüse)
N63	Nicht näher bezeichnete Knoten der Mamma (Brustdrüse)
N64	Sonstige Krankheiten der Mamma (Brustdrüse)
R92	Abnorme Befunde bei der bildgebenden Diagnostik der Mamma (Brustdrüse)

Operationsgruppen

Isolierte Mamma-Eingriffe gesamt

(Mehrfachnennungen möglich)

	Abteilung		(2001)	Gesamt	
	n 2002	%		n 2002	%
Mamma-Eingriffe gesamt	0				
1. Mamma-OP bei benignen Befunden	0				
2. Mamma-OP bei malignen Befunden	0				
3. Plastische Mammachirurgie	0				

Definition der Eingriffe

(Definitionen laut OP-Schlüssel nach OPS-301 sowie Histologie nach Katalog D des Erhebungsbogens)

1. Mamma-OP bei benignen Befunden

OP-Schlüssel: 1-501 Biopsie der Mamma durch Inzision (Mamma-PE)
 5-87 Exzision und Resektion der Mamma
 5-88 Andere Operationen an der Mamma

Histologie: 40 - 49 benigne Veränderungen
 50 - 59 Veränderungen mit erhöhtem Entartungsrisiko

2. Mamma-OP bei malignen Befunden

OP-Schlüssel: 1 - 501 Mamma-PE
 5 - 87 Operationen an der Mamma
 5 - 88 Andere Operationen an der Mamma

Histologie: 60 - 69 maligne Veränderungen

3. Plastische Mammachirurgie

OP-Schlüssel: 5-876.1-3 Subkutane Mastektomie mit Prothesenimplantation
 5-883 Plastische OP zur Vergrößerung der Mamma
 5-884 Mammareduktionsplastik
 5-885 Plastische Rekonstruktion der Mamma durch Haut- und Muskeltransplantation
 5-886 Andere plastische Rekonstruktion der Mamma

1. Mamma-OP bei benignen Befunden

Eingriffe (laut OPS-301 Version 2.1)

	Abteilung		(2001)	Gesamt	
	n 2002	%		n 2002	%
Gesamtzahl	0				
Eingriffe (laut OPS-301 V. 2.1) (Mehrfachnennungen möglich)	0				
<u>Organerhaltend</u>					
Mamma-PE (1-501)	0				
Mamma-Exzision ohne Lymphadenektomie (5-870)	0				
Mamma-Exzision mit Lymphadenektomie (5-871)	0				
OP an der Brustwarze (5-882)	0				
andere	0				
<u>Ablativ</u>					
Mastektomie ohne Lymphadenektomie (5-872)	0				
Mastektomie mit Lymphadenektomie (5-873/4/5/6)	0				

Altersverteilung (in Jahren)

	Mittelwert	StandAbw.	5%	25%	Median	75%	95%
Abteilung	0,0	0,0			0,0		
Gesamt							

	Abteilung		(2001)	Gesamt	
	n 2002	%		n 2002	%
<u>Gruppenaufteilung</u>					
< 20 Jahre	0				
20-29 Jahre	0				
30-39 Jahre	0				
40-49 Jahre	0				
50-59 Jahre	0				
60-69 Jahre	0				
70-79 Jahre	0				
>= 80 Jahre	0				

Altersverteilung (in Jahren) (Diagramm 1)



Aufnahmediagnose (ICD 10 Version 2.0)

	Abteilung			Gesamt	
	n 2002	%	(2001)	n 2002	%
Gutartige Neubildung (D24)	0				
Gutartige Dysplasie (N60)	0				
Bösartige Neubildung (C 50)	0				
Neubildung unsicheren Verh. (D39)	0				
Carcinoma in situ (D05)	0				
Sonstige Krankheiten Mamma (N62, N63, N64)	0				
Unspez. Röntgenbefund (R92)	0				
andere Diagnosen	0				

Diagnosestellung

	Abteilung			Gesamt	
	n 2002	%	(2001)	n 2002	%
Aufnahmediagnose: maligne	0				
Entlassungsdiagnose: maligne	0				

Spezielle Diagnostik

	Abteilung			Gesamt	
	n 2002	%	(2001)	n 2002	%
Hormonrezeptoren bestimmt	0				
Präoperative Röntgenlokalisierung	0				
Präparatröntgen durchgeführt	0				

Prophylaxe

	Abteilung			Gesamt	
	n 2002	%	(2001)	n 2002	%
Perioperative Antibiotikaprophylaxe	0				

Operationsdauer (in Minuten)

	Mittelwert	StandAbw.	5%	25%	Median	75%	95%
Abteilung	0,0	0,0				0,0	
Gesamt							

	Abteilung			Gesamt	
	n 2002	%	(2001)	n 2002	%
Gruppenaufteilung					
< 15 min	0				
15 - 29 min	0				
30 - 44 min	0				
45 - 59 min	0				
>= 60 min	0				

Histologie (Mehrfachnennungen möglich)

	Abteilung			Gesamt	
	n 2002	%	(2001)	n 2002	%
Patientinnen mit benignen Veränderungen	0				
Mastopathie I / II	0				
Fibroadenom	0				
Adenose / Skleradenose	0				
radiäre Narbe	0				
duktales Papillom	0				
Entzündung / Abszess	0				
ohne histologische Organpathologie	0				
andere	0				
Patientinnen mit suspekten Veränderungen (erhöhtes Entartungsrisiko)	0				
atypische duktales Hyperplasie	0				
atypische lobuläre Hyperplasie	0				
andere	0				

Intraoperative Komplikationen (Mehrfachnennungen möglich)

	Abteilung		(2001)	Gesamt	
	n 2002	%		n 2002	%
Eingriffe mit intraoperativen Komplikationen	0				
Gefäß-/Nervenläsion	0				
andere Organverletzung	0				
Narkosezwischenfall	0				
sonstige intraoperative Komplikationen	0				

Postoperative Komplikationen (Mehrfachnennungen möglich)

	Abteilung		(2001)	Gesamt	
	n 2002	%		n 2002	%
Patientinnen mit postoperativen Komplikationen	0				
Wundinfektion	0				
Serom/Hämatom	0				
OP-pflichtige Nachblutung	0				
Fieber > 38°C (ab 3. Tag postop.)	0				
Sepsis	0				
Wunddehiszenz	0				
sonstige postoperative Komplikationen	0				

Postoperative Diagnostik / Therapie

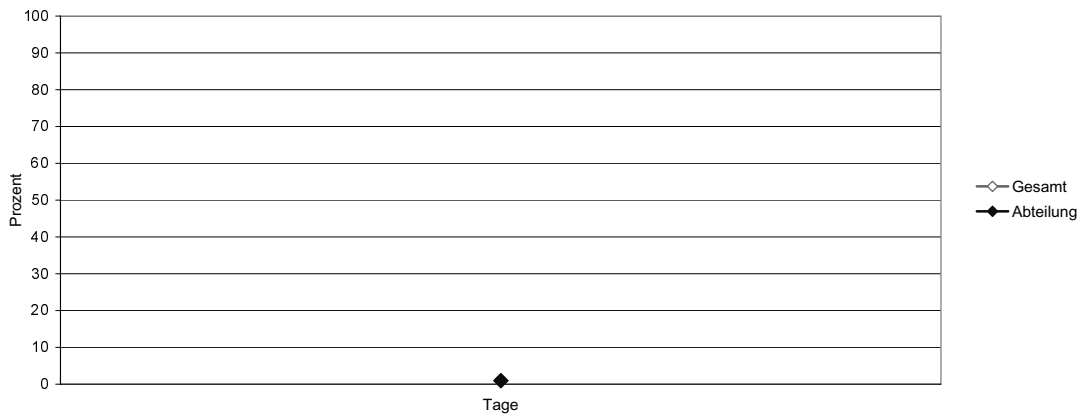
	Abteilung		(2001)	Gesamt	
	n 2002	%		n 2002	%
Systemische Antibiotikagabe	0				
Physikalische Therapie	0				

Stationäre Verweildauer (in Tagen)

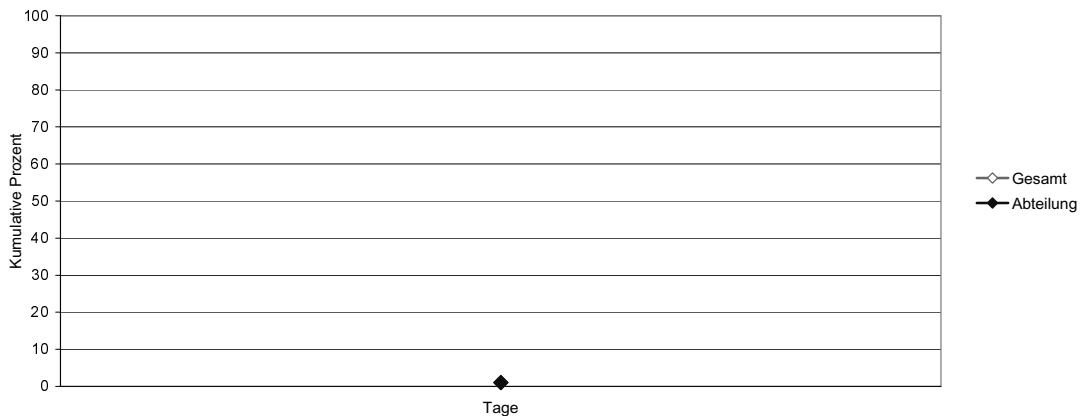
	Mittelwert	StandAbw.	5%	25%	Median	75%	95%
präoperativ							
Abteilung	0,0	0,0			0,0		
Gesamt							
postoperativ							
Abteilung	0	0			0		
Gesamt							

	Abteilung			Gesamt	
	n 2002	%	(2001)	n 2002	%
<u>Gruppenaufteilung (präoperative Verweildauer)</u>					
0 Tage	0				
1 Tag	0				
2 Tage	0				
3 Tage	0				
> 3 Tage	0				
<u>Gruppenaufteilung (postoperative Verweildauer)</u>					
0 - 2 Tage	0				
3 - 6 Tage	0				
7 - 10 Tage	0				
> 10 Tage	0				

Stationäre Verweildauer (Diagramm 2)



Stationäre Verweildauer (Diagramm 3)



2. Mamma-OP bei malignen Befunden

Eingriffe (laut OPS-301 Version 2.1)

	Abteilung n 2002	%	(2001)	Gesamt n 2002	%
Gesamtzahl	0				
Eingriffe (laut OPS-301 Version 2.1)					
(Mehrfachnennungen möglich)					
<u>Organerhaltend</u>					
Mamma-PE (1-501)	0				
Mamma-Exzision ohne Lymphadenektomie (5-870)	0				
Mamma-Exzision mit Lymphadenektomie (5-871)	0				
OP an der Brustwarze (5-882)	0				
andere	0				
<u>Ablativ</u>					
Mastektomie ohne Lymphadenektomie (5-872)	0				
Mastektomie mit Lymphadenektomie (5-873 bis 5-876)	0				

Altersverteilung (in Jahren)

	Mittelwert	StandAbw.	5%	25%	Median	75%	95%
Abteilung	0,0	0,0			0,0		
Gesamt							

	Abteilung n 2002	%	(2001)	Gesamt n 2002	%
<u>Gruppenaufteilung</u>					
< 20 Jahre	0				
20-29 Jahre	0				
30-39 Jahre	0				
40-49 Jahre	0				
50-59 Jahre	0				
60-69 Jahre	0				
70-79 Jahre	0				
>= 80 Jahre	0				

Altersverteilung (in Jahren) (Diagramm 4)



Aufnahmediagnose (ICD 10 Version 2.0)

	Abteilung			Gesamt	
	n 2002	%	(2001)	n 2002	%
Bösartige Neubildung (C50)	0				
Neubildung unsicheren Verh. (D39)	0				
Gutartige Neubildung (D24)	0				
Gutartige Dysplasie (N60)	0				
Carcinoma in situ (D05)	0				
Sonstige Krankheiten (N62, N63, N64)	0				
andere	0				

Diagnosestellung

	Abteilung			Gesamt	
	n 2002	%	(2001)	n 2002	%
Aufnahmediagnose: benigne	0				
Entlassungsdiagnose: benigne	0	0			

Spezielle Diagnostik

	Abteilung			Gesamt	
	n 2002	%	(2001)	n 2002	%
Hormonrezeptoren bestimmt	0				
Präoperative Röntgenlokalisierung	0				
Präparatröntgen durchgeführt	0				

Prophylaxe

	Abteilung			Gesamt	
	n 2002	%	(2001)	n 2002	%
Perioperative Antibiotikaprophylaxe	0				

Operationsdauer (in Minuten)

	Mittelwert	StandAbw.	5%	25%	Median	75%	95%
<u>ohne Lymphadenektomie</u>							
organerhaltende OP							
Abteilung	0	0			0		
Gesamt							
ablative OP							
Abteilung	0	0			0		
Gesamt							
<u>mit Lymphadenektomie</u>							
organerhaltende OP							
Abteilung	0	0			0		
Gesamt							
ablative OP							
Abteilung	0	0			0		
Gesamt							

	Abteilung		(2001)	Gesamt	
	n 2002	%		n 2002	%
<u>Gruppenaufteilung</u>					
<u>(ohne Lymphadenektomie, organerhaltende OP)</u>					
Gesamtzahl	0				
< 30 min	0				
30 - 59 min	0				
60 - 89 min	0				
90 - 119 min	0				
>= 120 min	0				
<u>Gruppenaufteilung</u>					
<u>(ohne Lymphadenektomie, ablative OP)</u>					
Gesamtzahl	0				
< 30 min	0				
30 - 59 min	0				
60 - 89 min	0				
90 - 119 min	0				
>= 120 min	0				
<u>Gruppenaufteilung</u>					
<u>(mit Lymphadenektomie, organerhaltende OP)</u>					
Gesamtzahl	0				
< 30 min	0				
30 - 59 min	0				
60 - 89 min	0				
90 - 119 min	0				
>= 120 min	0				
<u>Gruppenaufteilung</u>					
<u>(mit Lymphadenektomie, ablative OP)</u>					
Gesamtzahl	0				
< 30 min	0				
30 - 59 min	0				
60 - 89 min	0				
90 - 119 min	0				
>= 120 min	0				

OP-Verfahren bei malignen Tumoren

nur intraduktales (60), invasiv duktales (62) oder invasiv lobuläres Karzinom (63)

	Abteilung		(2001)	Gesamt	
	n 2002	%		n 2002	%
bei maligner Histologie (60, 62, 63)					
pT-Schlüssel T 1					
N 0					
G 1					
organerhaltend	0				
ablativ	0				
G 2 - 3					
organerhaltend	0				
ablativ	0				
N > 0					
G 1					
organerhaltend	0				
ablativ	0				
G 2 - 3					
organerhaltend	0				
ablativ	0				
pT-Schlüssel T 2					
N 0					
G 1					
organerhaltend	0				
ablativ	0				
G 2 - 3					
organerhaltend	0				
ablativ	0				
N > 0					
G 1					
organerhaltend	0				
ablativ	0				
G 2 - 3					
organerhaltend	0				
ablativ	0				
pT-Schlüssel T 3 - 4					
N 0					
G 1					
organerhaltend	0				
ablativ	0				
G 2 - 3					
organerhaltend	0				
ablativ	0				
N > 0					
G 1					
organerhaltend	0				
ablativ	0				
G 2 - 3					
organerhaltend	0				
ablativ	0				

Adjuvante Therapie bei malignen Tumoren

nur intraduktales (60), invasiv duktales (62) oder invasiv lobuläres Karzinom (63)

	Abteilung		(2001)	Gesamt	
	n 2002	%		n 2002	%
Organerhaltende OP					
bei maligner Histologie (60, 62, 63)					
pT-Schlüssel T 1					
N 0					
G 1					
adjuvante Therapie	0				
keine adjuvante Therapie	0				
G 2 - 3					
adjuvante Therapie	0				
keine adjuvante Therapie	0				
N > 0					
G 1					
adjuvante Therapie	0				
keine adjuvante Therapie	0				
G 2 - 3					
adjuvante Therapie	0				
keine adjuvante Therapie	0				
pT-Schlüssel T 2					
N 0					
G 1					
adjuvante Therapie	0				
keine adjuvante Therapie	0				
G 2 - 3					
adjuvante Therapie	0				
keine adjuvante Therapie	0				
N > 0					
G 1					
adjuvante Therapie	0				
keine adjuvante Therapie	0				
G 2 - 3					
adjuvante Therapie	0				
keine adjuvante Therapie	0				
pT-Schlüssel T 3 - 4					
N 0					
G 1					
adjuvante Therapie	0				
keine adjuvante Therapie	0				
G 2 - 3					
adjuvante Therapie	0				
keine adjuvante Therapie	0				
N > 0					
G 1					
adjuvante Therapie	0				
keine adjuvante Therapie	0				
G 2 - 3					
adjuvante Therapie	0				
keine adjuvante Therapie	0				

	Abteilung n 2002	% (2001)	Gesamt n 2002	%
Ablative OP bei maligner Histologie (60, 62, 63)				
pT-Schlüssel T 1				
N 0				
G 1				
adjuvante Therapie	0			
keine adjuvante Therapie	0			
G 2 - 3				
adjuvante Therapie	0			
keine adjuvante Therapie	0			
N > 0				
G 1				
adjuvante Therapie	0			
keine adjuvante Therapie	0			
G 2 - 3				
adjuvante Therapie	0			
keine adjuvante Therapie	0			
pT-Schlüssel T 2				
N 0				
G 1				
adjuvante Therapie	0			
keine adjuvante Therapie	0			
G 2 - 3				
adjuvante Therapie	0			
keine adjuvante Therapie	0			
N > 0				
G 1				
adjuvante Therapie	0			
keine adjuvante Therapie	0			
G 2 - 3				
adjuvante Therapie	0			
keine adjuvante Therapie	0			
pT-Schlüssel T 3 - 4				
N 0				
G 1				
adjuvante Therapie	0			
keine adjuvante Therapie	0			
G 2 - 3				
adjuvante Therapie	0			
keine adjuvante Therapie	0			
N > 0				
G 1				
adjuvante Therapie	0			
keine adjuvante Therapie	0			
G 2 - 3				
adjuvante Therapie	0			
keine adjuvante Therapie	0			

Histologie (Mehrfachnennungen möglich)

	Abteilung			Gesamt	
	n 2002	%	(2001)	n 2002	%
<u>Patientinnen mit malignen Veränderungen</u>	0				
intraduktales Karzinom	0				
Carcinoma in situ lobulare	0				
invasiv duktales Karzinom	0				
invasiv lobuläres Karzinom	0				
invasiv duktales Karzinom (> 25%)	0				
kutane Lymphangiosis	0				
duktal / lobulär nicht sicher klassifizierbar	0				
seltene Formen	0				
andere	0				

Intraoperative Komplikationen (Mehrfachnennungen möglich)

	Abteilung			Gesamt	
	n 2002	%	(2001)	n 2002	%
Eingriffe mit intraoperativen Komplikationen	0				
Gefäß-/Nervenläsion	0				
andere Organverletzung	0				
Narkosezwischenfall	0				
Sonstige intraoperative Komplikationen	0				

Postoperative Komplikationen (Mehrfachnennungen möglich)

	Abteilung			Gesamt	
	n 2002	%	(2001)	n 2002	%
Patientinnen mit postoperativen Komplikationen	0				
Wundinfektion	0				
Serom/Hämatom	0				
OP-pflichtige Nachblutung	0				
Fieber > 38°C (ab 3. Tag postop.)	0				
Sepsis	0				
Wunddehiszenz	0				
sonstige postoperative Komplikationen	0				

Postoperative Diagnostik / Therapie

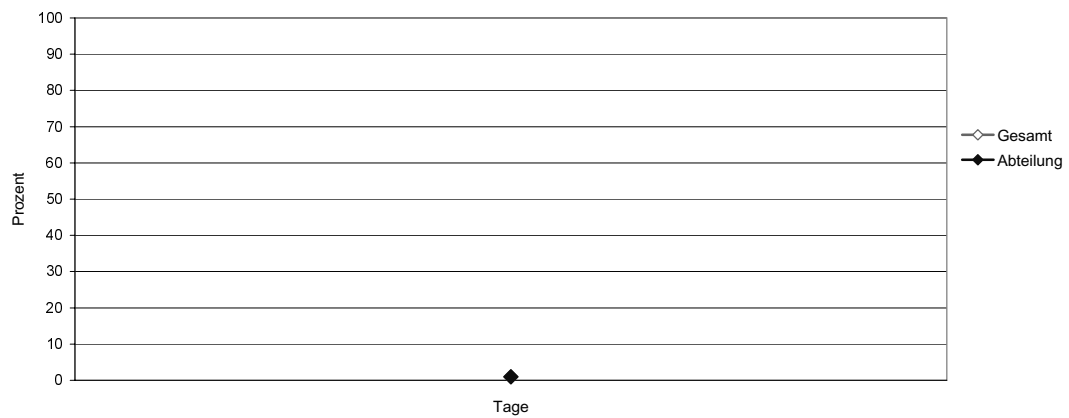
	Abteilung			Gesamt	
	n 2002	%	(2001)	n 2002	%
Systemische Antibiotikagabe	0				
Physikalische Therapie	0				

Stationäre Verweildauer (in Tagen)

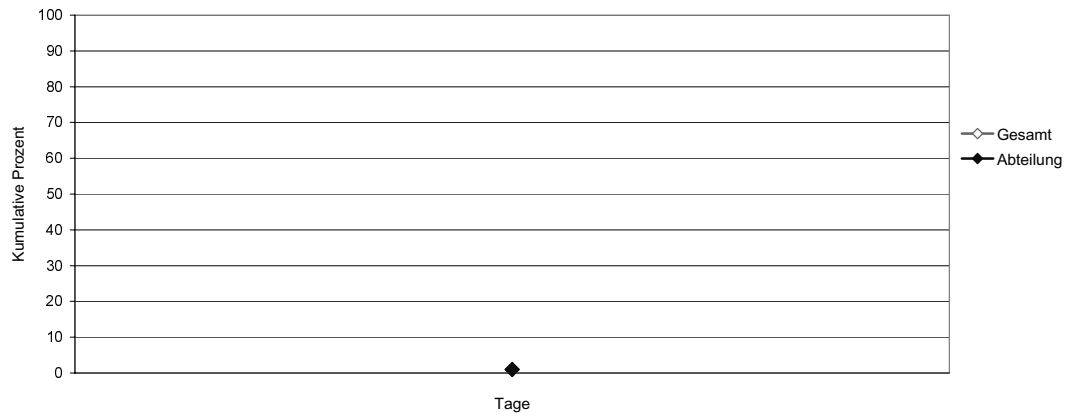
	Mittelwert	StandAbw.	5%	25%	Median	75%	95%
präoperativ							
Abteilung	0	0			0		
Gesamt							
postoperativ							
Abteilung	0	0			0		
Gesamt							

	Abteilung		(2001)	Gesamt	
	n 2002	%		n 2002	%
<u>Gruppenaufteilung (präoperative Verweildauer)</u>					
0 Tage	0				
1 Tag	0				
2 Tage	0				
3 Tage	0				
> 3 Tage	0				
<u>Gruppenaufteilung (postoperative Verweildauer)</u>					
0 - 2 Tage	0				
3 - 6 Tage	0				
7 - 10 Tage	0				
> 10 Tage	0				

Stationäre Verweildauer (Diagramm 5)



Stationäre Verweildauer (Diagramm 6)



3. Plastische Mammachirurgie

Eingriffe (laut OPS-301 Version 2.1)

	Abteilung		(2001)	Gesamt	
	n 2002	%		n 2002	%
Gesamtzahl	0				
Eingriffe (laut OPS-301 Version 2.1)	0				
(Mehrfachnennungen möglich)					
davon in Verbindung mit Karzinom-OP	0				
Subkutane Mastektomie					
mit Prothesenimplantation (5-876 ohne .0)	0				
Mammareduktionsplastik (5-884)	0				
Plastische OP zur Vergrößerung der Mamma (5-883)	0				
Plastische Rekonstruktion der Mamma (5-885/6)	0				
andere	0				

Altersverteilung (in Jahren)

	Mittelwert	StandAbw.	5%	25%	Median	75%	95%
Abteilung	0,0	0,0			0,0		
Gesamt							

	Abteilung		(2001)	Gesamt	
	n 2002	%		n 2002	%
<u>Gruppenaufteilung</u>	0				
< 20 Jahre	0				
20-29 Jahre	0				
30-39 Jahre	0				
40-49 Jahre	0				
50-59 Jahre	0				
60-69 Jahre	0				
70-79 Jahre	0				
>= 80 Jahre	0				

Altersverteilung (in Jahren) (Diagramm 7)



Aufnahmediagnose (ICD 10 Version 2.0)

	Abteilung		(2001)	Gesamt	
	n 2002	%		n 2002	%
Sonstige Krankheiten (z.B. Hypertrophie) (N62, N63, N64)	0				
Gutartige Dysplasie (N60)	0				
Bösartige Neubildung (C50)	0				
Neubildung unsicheren Verh. (D39)	0				
andere	0				

Operationsdauer (in Minuten) (ohne gleichzeitige Karzinom-OP)

	Mittelwert	StandAbw.	5%	25%	Median	75%	95%
Abteilung	0,0	0,0			0,0		
Gesamt							

	Abteilung		(2001)	Gesamt	
	n 2002	%		n 2002	%
Gruppenaufteilung	0				
< 30 min	0				
30 - 59 min	0				
60 - 89 min	0				
90 - 119 min	0				
120 - 179 min	0				
180 - 239 min	0				
>= 240 min	0				

OP-Präparat (in g) (nur Mammareduktionsplastik)

	Mittelwert	StandAbw.	5%	25%	Median	75%	95%
rechts							
Abteilung	0	0			0		
Gesamt							
links							
Abteilung	0	0			0		
Gesamt							

Intraoperative Komplikationen (Mehrfachnennungen möglich)

	Abteilung			Gesamt	
	n 2002	%	(2001)	n 2002	%
Eingriffe mit intraoperativen Komplikationen	0				
Gefäß-/Nervenläsion	0				
andere Organverletzung	0				
Narkosezwischenfall	0				
Sonstige intraoperative Komplikationen	0				

Postoperative Komplikationen (Mehrfachnennungen möglich)

	Abteilung			Gesamt	
	n 2002	%	(2001)	n 2002	%
Patientinnen mit postoperativen Komplikationen	0				
Wundinfektion	0				
Serom/Hämatom	0				
OP-pflichtige Nachblutung	0				
Fieber > 38°C (ab 3. Tag postop.)	0				
Sepsis	0				
Wunddehiszenz	0				
sonstige postoperative Komplikationen	0				

Postoperative Diagnostik / Therapie

	Abteilung			Gesamt	
	n 2002	%	(2001)	n 2002	%
Systemische Antibiotikagabe	0				
Physikalische Therapie	0				

Gesamtzahl benigne / maligne Befunde

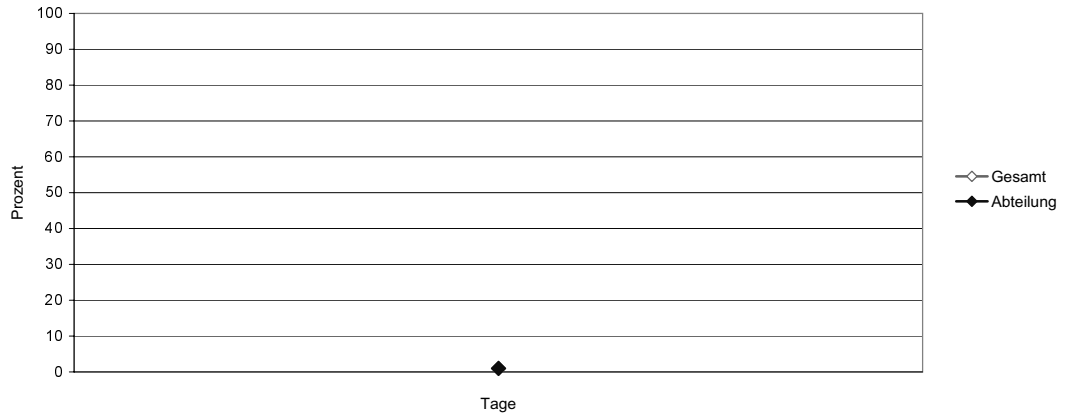
	Abteilung			Gesamt	
	n 2002	%	(2001)	n 2002	%
Benigne Befunde	0				
Maligne Befunde	0				

Stationäre Verweildauer (in Tagen)

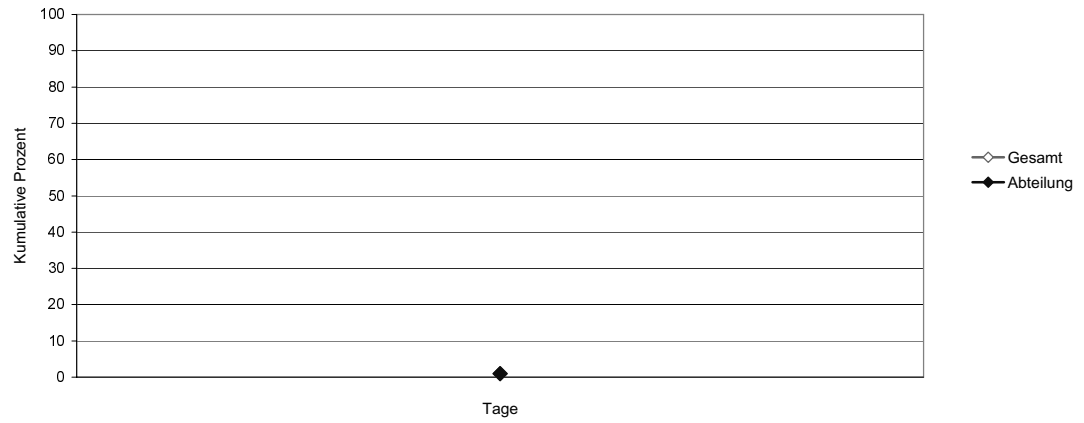
	Mittelwert	StandAbw.	5%	25%	Median	75%	95%
<u>Benigne Befunde</u>							
präoperativ							
Abteilung	0	0				0	
Gesamt							
postoperativ							
Abteilung	0	0				0	
Gesamt							
<u>Maligne Befunde</u>							
präoperativ							
Abteilung	0	0				0	
Gesamt							
postoperativ							
Abteilung	0	0				0	
Gesamt							

	Abteilung		(2001)	Gesamt	
	n 2002	%		n 2002	%
<u>Gruppenaufteilung</u>					
<u>(präoperative Verweildauer, benigne Befunde)</u>					
0 Tage		0			
1 Tag		0			
2 Tage		0			
3 Tage		0			
> 3 Tage		0			
<u>Gruppenaufteilung</u>					
<u>(postoperative Verweildauer, benigne Befunde)</u>					
0 - 2 Tage		0			
3 - 6 Tage		0			
7 - 10 Tage		0			
> 10 Tage		0			
<u>Gruppenaufteilung</u>					
<u>(präoperative Verweildauer, maligne Befunde)</u>					
0 Tage		0			
1 Tag		0			
2 Tage		0			
3 Tage		0			
> 3 Tage		0			
<u>Gruppenaufteilung</u>					
<u>(postoperative Verweildauer, maligne Befunde)</u>					
0 - 2 Tage		0			
3 - 6 Tage		0			
7 - 10 Tage		0			
> 10 Tage		0			

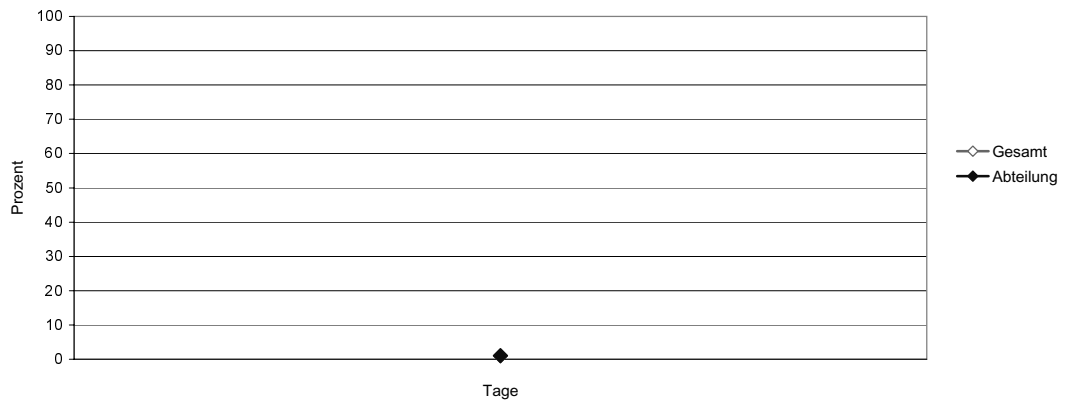
Stationäre Verweildauer (benigne Befunde) (Diagramm 8)



Stationäre Verweildauer (benigne Befunde) (Diagramm 9)



Stationäre Verweildauer (maligne Befunde) (Diagramm 10)



Stationäre Verweildauer (maligne Befunde) (Diagramm 11)

