

**Musterauswertung 2002
Modul 18/1: Mammachirurgie**

Basisauswertung

Teilnehmende Krankenhäuser: nn
Datensatzversion: 2002 5.0.1
Datenbankstand: 01. Januar 2003

Liste der in der Auswertung verwendeten Diagnose- und OP-Kodierungen

Kodierung der Prozeduren nach OPS-301 Version 2.1

1-501	Biopsie der Mamma durch Inzision (Mamma-PE)
5-87	Exzision und Resektion der Mamma
5-870	Partielle (brusterhaltende) Exzision der Mamma und Destruktion von Mammagewebe ohne axilläre Lymphadenektomie
5-871	Partielle (brusterhaltende) Exzision der Mamma mit axillärer Lymphadenektomie
5-872	Mastektomie ohne axilläre Lymphadenektomie
5-873	Mastektomie mit axillärer Lymphadenektomie
5-874	Erweiterte Mastektomie (mit Resektion an den Musculi pectorales major et minor)
5-875	Suprarakale Mastektomie mit Pektoralisresektion und Lymphadenektomie
5-876	Subkutane Mastektomie
5-876.1	Subkutane Mastektomie mit Prothesenimplantation, n.n. bez.
5-876.2	Subkutane Mastektomie mit Prothesenimplantation, subkutan
5-876.3	Subkutane Mastektomie mit Prothesenimplantation, subpektoral
5-88	Andere Operationen an der Mamma
5-882	Operationen an der Brustwarze
5-883	Plastische Operationen zur Vergrößerung der Mamma
5-884	Mammareduktionsplastik
5-885	Plastische Rekonstruktion der Mamma mit Haut- und Muskeltransplantation
5-886	Andere plastische Rekonstruktion der Mamma
5-889	Andere Operationen an der Mamma

Kodierung der Diagnosen nach ICD-10 Version 2.0

D24	Gutartige Neubildung der Brustdrüse (Mamma)
N60	Gutartige Mammadysplasie (Brustdrüsendysplasie)
C50	Bösartige Neubildung der Brustdrüse (Mamma)
D48.6	Neubildung unsicheren Verhaltens der Brustdrüse
D05	Carcinoma in situ der Brustdrüse (Mamma)
N62	Hypertrophie der Mamma (Brustdrüse)
N63	Nicht näher bezeichnete Knoten der Mamma (Brustdrüse)
N64	Sonstige Krankheiten der Mamma (Brustdrüse)
R92	Abnorme Befunde bei der bildgebenden Diagnostik der Mamma (Brustdrüse)

Operationsgruppen

Mamma-Eingriffe gesamt (Mehrfachnennungen möglich)

	Gesamt 2002	
	Anzahl	%
Mamma-Eingriffe gesamt	0	0
1. Mamma-OP bei benignen histol. Befunden	0	0
2. Mamma-OP bei malignen histol. Befunden	0	0
3. Plastische Mammachirurgie	0	0
davon mit malignen histologischen Befunden	0	0

Definition der Eingriffe

(Definitionen laut OP-Schlüssel nach OPS-301 sowie Histologie nach Katalog D des Erhebungsbogens)

1. Mamma-OP bei benignen Befunden

OP-Schlüssel: 1-501 Biopsie der Mamma durch Inzision (Mamma-PE)
 5-87 Exzision und Resektion der Mamma
 5-88 Andere Operationen an der Mamma

Histologie: 40 - 49 benigne Veränderungen
 50 - 59 Veränderungen mit erhöhtem Entartungsrisiko

2. Mamma-OP bei malignen Befunden

OP-Schlüssel: 1 - 501 Mamma-PE
 5 - 87 Operationen an der Mamma
 5 - 88 Andere Operationen an der Mamma

Histologie: 60 - 69 maligne Veränderungen

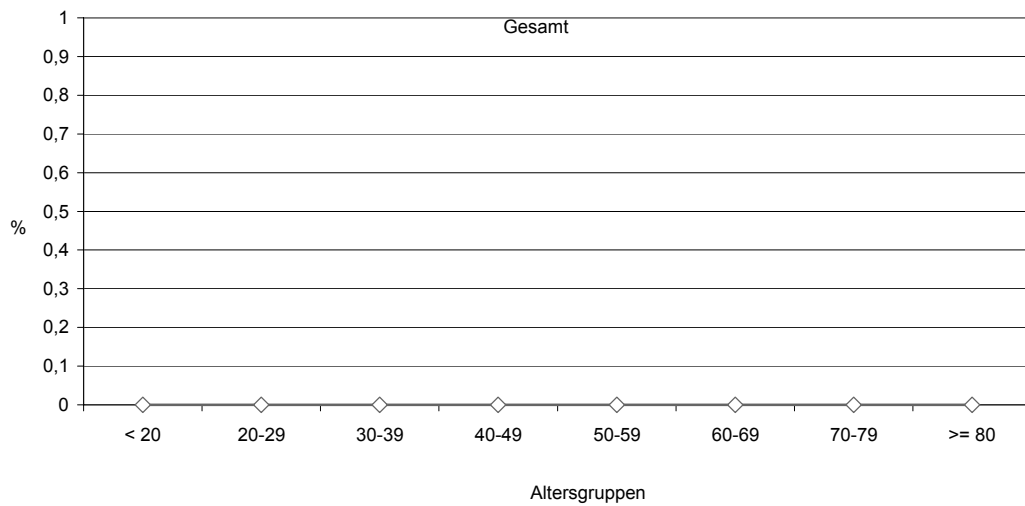
3. Plastische Mammachirurgie

OP-Schlüssel: 5-876.1-3 Subkutane Mastektomie mit Prothesenimplantation
 5-883 Plastische OP zur Vergrößerung der Mamma
 5-884 Mammareduktionsplastik
 5-885 Plastische Rekonstruktion der Mamma durch Haut- und Muskeltransplantation
 5-886 Andere plastische Rekonstruktion der Mamma

Altersverteilung (in Jahren)

	Gesamt 2002	
	Anzahl	%
Grundgesamtheit	0	
< 20 Jahre	0	0
20-29 Jahre	0	0
30-39 Jahre	0	0
40-49 Jahre	0	0
50-59 Jahre	0	0
60-69 Jahre	0	0
70-79 Jahre	0	0
>= 80 Jahre	0	0
ohne gültige Altersangabe	0	0

Altersverteilung (in Jahren) (Diagramm 1)



Diagnosestellung

	Gesamt 2002	
	Anzahl	%
Patientinnen mit benigner Histologie	0	0
Entlassungsdiagnose: maligne	0	0

Prophylaxe

	Gesamt 2002	
	Anzahl	%
Perioperative Antibiotikaprophylaxe	0 / 0	0

Histologie: Verteilung der Befunde (Schlüssel 7, Datensatz; Mehrfachnennungen möglich)

	Gesamt 2002	
	Anzahl	%
Grundgesamtheit	0	
<u>Patientinnen mit benignen Veränderungen</u>	0	0
Mastopathie I / II	0	0
Fibroadenom	0	0
Adenose / Skleradenose	0	0
radiäre Narbe	0	0
duktales Papillom	0	0
Entzündung / Abszess	0	0
ohne histologische Organpathologie	0	0
andere benigne Mamma-Histologie	0	0
<u>Patientinnen mit Veränderungen</u>		
<u>mit erhöhtem Entartungsrisiko</u>	0	0
atypische duktales Hyperplasie	0	0
atypische lobuläre Hyperplasie	0	0
andere Mamma-Histologie		
mit erhöhtem Entartungsrisiko	0	0

Intraoperative Komplikationen (Mehrfachnennungen möglich)

	Gesamt 2002	
	Anzahl	%
Grundgesamtheit	0	
Eingriffe mit intraoperativen Komplikationen	0	0
Gefäß-/Nervenläsion	0	0
andere Organverletzung	0	0
Narkosezwischenfall	0	0
sonstige intraoperative Komplikationen	0	0

Postoperative Komplikationen (Mehrfachnennungen möglich)

	Gesamt 2002	
	Anzahl	%
Grundgesamtheit	0	
Patientinnen mit postoperativen Komplikationen	0	0
Pneumonie	0	0
Kardiovaskuläre Komplikationen	0	0
Tiefe Bein-/Beckenvenenthrombose	0	0
Lungenembolie	0	0
Infektion der ableitenden Harnwege	0	0
Wundinfektion	0	0
Weichteilabszeß	0	0
Serom/Hämatom	0	0
OP-pflichtige Nachblutung	0	0
Gefäß- oder Nervenschäden	0	0
Dekubitus	0	0
Fieber >38°C (ab 3. Tag postop. > 48 h)	0	0
Sepsis	0	0
Stichkanalsekretion	0	0
Wunddehiszenz	0	0
Lagerungsschaden	0	0
Andere postoperative Komplikationen	0	0

Postoperative Therapie

	Gesamt 2002	
	Anzahl	%
Physikalische Therapie	0 / 0	0

Stationäre Verweildauer (in Tagen)

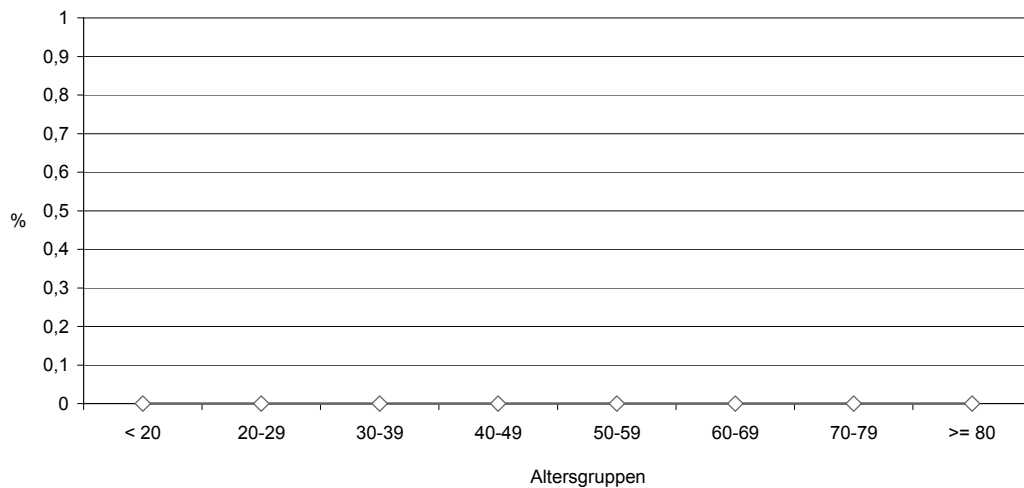
	StandAbw.	5%	25%	Mittelwert	Median	75%	95%
präoperativ							
Gesamt	0	0	0	0	0	0	0
postoperativ							
Gesamt	0	0	0	0	0	0	0

	Gesamt 2002	
	Anzahl	%
Grundgesamtheit	0	
<u>Gruppenaufteilung (präoperative Verweildauer)</u>		
0 Tage	0	0
1 Tag	0	0
2 Tage	0	0
3 Tage	0	0
> 3 Tage	0	0
<u>Gruppenaufteilung (postoperative Verweildauer)</u>		
0 - 2 Tage	0	0
3 - 6 Tage	0	0
7 - 10 Tage	0	0
> 10 Tage	0	0

Altersverteilung (in Jahren)

	Gesamt 2002 Anzahl	%
Grundgesamtheit	0	
< 20 Jahre	0	0
20-29 Jahre	0	0
30-39 Jahre	0	0
40-49 Jahre	0	0
50-59 Jahre	0	0
60-69 Jahre	0	0
70-79 Jahre	0	0
>= 80 Jahre	0	0
ohne gültige Altersangabe	0	0

Altersverteilung (in Jahren) (Diagramm 2)



Spezielle Diagnostik

	Gesamt 2002 Anzahl	%
Hormonrezeptoren bestimmt	0 / 0	0
Präoperative Röntgenlokalisierung	0 / 0	0
Präparatröntgen durchgeführt	0 / 0	0

Prophylaxe

	Gesamt 2002 Anzahl	%
Perioperative Antibiotikaprophylaxe	0 / 0	0

Histologie (Schlüssel 7, Datensatz; Mehrfachnennungen möglich)

		Gesamt 2002	
		Anzahl	%
<u>Patientinnen mit malignen Veränderungen</u>		0	0
intraduktales Karzinom (60)		0	0
Carcinoma in situ lobulare (61)		0	0
invasiv duktales Karzinom (62)		0	0
invasiv lobuläres Karzinom (63)		0	0
inv. dukt. Karzinom m. dukt.Komponente>25% (64)		0	0
kutane Lymphangiosis (65)		0	0
duktal / lobulär nicht sicher klassifizierbar (66)		0	0
seltene Formen (67)		0	0
andere maligne Mamma-Histologie (69)		0	0

OP-Verfahren bei TIS und malignen Tumoren

intraduktales (60), Ca in situ lobulare (61), invasiv duktales (62), invasiv lobuläres Karzinom (63) oder invasiv duktales Ca mit duktaler Komponente > 25% (64)

		Gesamt 2002	
		Anzahl	%
Grundgesamtheit			
TIS	Gesamt	0 / 0	0
	Organerhaltend	0 / 0	0
	Ablativ	0 / 0	0
	Lymphonodektomie	0 / 0	0
T1	Gesamt	0 / 0	0
	Organerhaltend	0 / 0	0
	Ablativ	0 / 0	0
T2	Gesamt	0 / 0	0
	Organerhaltend	0 / 0	0
	Ablativ	0 / 0	0
T1/T2	Gesamt	0 / 0	0
	Organerhaltend	0 / 0	0
	Ablativ	0 / 0	0
T3/T4	Gesamt	0 / 0	0
	Organerhaltend	0 / 0	0
	Ablativ	0 / 0	0
Alle	Gesamt	0 / 0	0
	Organerhaltend	0 / 0	0
	Ablativ	0 / 0	0
	Lymphonodektomie	0 / 0	0

Adjuvante Therapie bei malignem histologischen Befund

nur intraduktales (60), invasiv duktales (62), invasiv lobuläres (63)

oder invasiv duktales Karzinom mit duktaler Komponente > 25% (64)

(ab 2003 wird adjuvante Therapie differenziert nach Chemotherapie und / oder Strahlentherapie)

		Gesamt 2002	
		Anzahl	%
Organerhaltende OP mit malignem histologischem Befund (60, 62, 63, 64)			
pT-Schlüssel T 1		0 / 0	0
N 0		0 / 0	0
G 1		0 / 0	0
adjuvante Therapie		0 / 0	0
keine adjuvante Therapie		0 / 0	0
G 2 - 3		0 / 0	0
adjuvante Therapie		0 / 0	0
keine adjuvante Therapie		0 / 0	0
N > 0		0 / 0	0
G 1		0 / 0	0
adjuvante Therapie		0 / 0	0
keine adjuvante Therapie		0 / 0	0
G 2 - 3		0 / 0	0
adjuvante Therapie		0 / 0	0
keine adjuvante Therapie		0 / 0	0
pT-Schlüssel T 2		0 / 0	0
N 0		0 / 0	0
G 1		0 / 0	0
adjuvante Therapie		0 / 0	0
keine adjuvante Therapie		0 / 0	0
G 2 - 3		0 / 0	0
adjuvante Therapie		0 / 0	0
keine adjuvante Therapie		0 / 0	0
N > 0		0 / 0	0
G 1		0 / 0	0
adjuvante Therapie		0 / 0	0
keine adjuvante Therapie		0 / 0	0
G 2 - 3		0 / 0	0
adjuvante Therapie		0 / 0	0
keine adjuvante Therapie		0 / 0	0

		Gesamt 2002	
		Anzahl	%
pT-Schlüssel T 3 - 4		0 / 0	0
N 0		0 / 0	0
G 1		0 / 0	0
adjuvante Therapie		0 / 0	0
keine adjuvante Therapie		0 / 0	0
G 2 - 3		0 / 0	0
adjuvante Therapie		0 / 0	0
keine adjuvante Therapie		0 / 0	0
N > 0		0 / 0	0
G 1		0 / 0	0
adjuvante Therapie		0 / 0	0
keine adjuvante Therapie		0 / 0	0
G 2 - 3		0 / 0	0
adjuvante Therapie		0 / 0	0
keine adjuvante Therapie		0 / 0	0

		Gesamt 2002	
		Anzahl	%
Ablative OP bei malignem histologischem Befund (60, 62, 63, 64)*			
pT-Schlüssel T 1		0 / 0	0
N 0		0 / 0	0
G 1		0 / 0	0
adjuvante Therapie*		0 / 0	0
keine adjuvante Therapie		0 / 0	0
G 2 - 3		0 / 0	0
adjuvante Therapie		0 / 0	0
keine adjuvante Therapie		0 / 0	0
N > 0		0 / 0	0
G 1		0 / 0	0
adjuvante Therapie		0 / 0	0
keine adjuvante Therapie		0 / 0	0
G 2 - 3		0 / 0	0
adjuvante Therapie		0 / 0	0
keine adjuvante Therapie		0 / 0	0
pT-Schlüssel T 2		0 / 0	0
N 0		0 / 0	0
G 1		0 / 0	0
adjuvante Therapie		0 / 0	0
keine adjuvante Therapie		0 / 0	0
G 2 - 3		0 / 0	0
adjuvante Therapie		0 / 0	0
keine adjuvante Therapie		0 / 0	0
N > 0		0 / 0	0
G 1		0 / 0	0
adjuvante Therapie		0 / 0	0
keine adjuvante Therapie		0 / 0	0
G 2 - 3		0 / 0	0
adjuvante Therapie		0 / 0	0
keine adjuvante Therapie		0 / 0	0

* ab 2003 wird adjuvante Therapie differenziert nach Chemotherapie und / oder Strahlentherapie

		Gesamt 2002	
		Anzahl	%
pT-Schlüssel T 3 - 4		0 / 0	0
N 0		0 / 0	0
G 1		0 / 0	0
adjuvante Therapie		0 / 0	0
keine adjuvante Therapie		0 / 0	0
G 2 - 3		0 / 0	0
adjuvante Therapie		0 / 0	0
keine adjuvante Therapie		0 / 0	0
N > 0		0 / 0	0
G 1		0 / 0	0
adjuvante Therapie		0 / 0	0
keine adjuvante Therapie		0 / 0	0
G 2 - 3		0 / 0	0
adjuvante Therapie		0 / 0	0
keine adjuvante Therapie		0 / 0	0

Intraoperative Komplikationen (Mehrfachnennungen möglich)

		Gesamt 2002	
		Anzahl	%
Grundgesamtheit		0	
Eingriffe mit intraoperativen Komplikationen		0	0
Gefäß-/Nervenläsion		0	0
andere Organverletzung		0	0
Narkosezwischenfall		0	0
Sonstige intraoperative Komplikationen		0	0

Postoperative Komplikationen (Mehrfachnennungen möglich)

	Gesamt 2002	
	Anzahl	%
Grundgesamtheit	0	
Patientinnen mit postoperativen Komplikationen	0	0
Pneumonie	0	0
Kardiovaskuläre Komplikationen	0	0
Tiefe Bein-/Beckenvenenthrombose	0	0
Lungenembolie	0	0
Infektion der ableitenden Harnwege	0	0
Wundinfektion	0	0
Weichteilabszeß	0	0
Serom/Hämatom	0	0
OP-pflichtige Nachblutung	0	0
Gefäß- oder Nervenschäden	0	0
Dekubitus	0	0
Fieber >38°C (ab 3. Tag postop. > 48 h)	0	0
Sepsis	0	0
Stichkanalsekretion	0	0
Wunddehiszenz	0	0
Lagerungsschaden	0	0
Andere postoperative Komplikationen	0	0

Postoperative Therapie

	Gesamt 2002	
	Anzahl	%
Physikalische Therapie	0 / 0	0

Stationäre Verweildauer (in Tagen)

	StandAbw.	5%	25%	Mittelwert	Median	75%	95%
präoperativ							
Gesamt	0	0	0	0	0	0	0
postoperativ							
Gesamt	0	0	0	0	0	0	0

	Gesamt 2002	
	Anzahl	%
<u>Gruppenaufteilung (präoperative Verweildauer)</u>		
Gültige Angaben	0	
0 Tage	0	0
1 Tag	0	0
2 Tage	0	0
3 Tage	0	0
> 3 Tage	0	0
<u>Gruppenaufteilung (postoperative Verweildauer)</u>		
Gültige Angaben	0	
0 - 2 Tage	0	0
3 - 6 Tage	0	0
7 - 10 Tage	0	0
> 10 Tage	0	0

3. Plastische Mammachirurgie

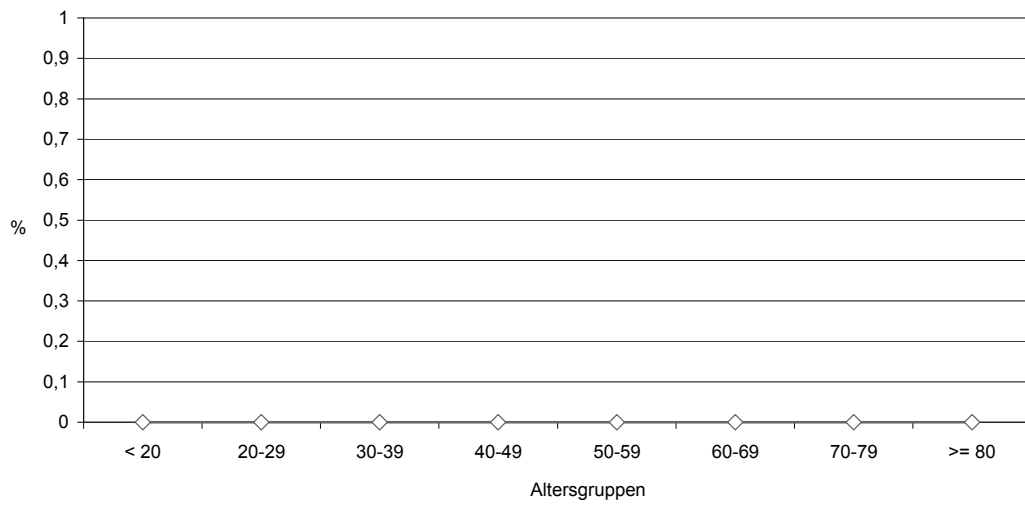
Eingriffe (OPS-301 Version 2.1)

	Gesamt 2002	
	Anzahl	%
Grundgesamtheit	0	100
davon in Verbindung mit Karzinom-OP	0	0
Eingriffe (OPS-301 Version 2.1) (Mehrfachnennungen möglich)		
Subkutane Mastektomie mit Prothesenimplantation (5-876.1 bis .3)	0	0
Mammareduktionsplastik (5-884)	0	0
Plastische OP zur Vergrößerung der Mamma (5-883)	0	0
Plastische Rekonstruktion der Mamma (5-885/6)	0	0

Altersverteilung (in Jahren)

	Gesamt 2002	
	Anzahl	%
Grundgesamtheit	0	
< 20 Jahre	0	0
20-29 Jahre	0	0
30-39 Jahre	0	0
40-49 Jahre	0	0
50-59 Jahre	0	0
60-69 Jahre	0	0
70-79 Jahre	0	0
>= 80 Jahre	0	0
ohne gültige Altersangabe	0	0

Altersverteilung (in Jahren) (Diagramm 3)



OP-Präparat bei Mammareduktionsplastik (in g)

	StandAbw.	5%	25%	Mittelwert	Median	75%	95%
rechts							
Gesamt	0	0	0	0	0	0	0
links							
Gesamt	0	0	0	0	0	0	0

Intraoperative Komplikationen (Mehrfachnennungen möglich)

	Gesamt 2002	
	Anzahl	%
Grundgesamtheit	0	
Eingriffe mit intraoperativen Komplikationen	0	0
Gefäß-/Nervenläsion	0	0
andere Organverletzung	0	0
Narkosezwischenfall	0	0
Sonstige intraoperative Komplikationen	0	0

Postoperative Komplikationen (Mehrfachnennungen möglich)

	Gesamt 2002	
	Anzahl	%
Grundgesamtheit	0	
Patientinnen mit postoperativen Komplikationen	0	0
Pneumonie	0	0
Kardiovaskuläre Komplikationen	0	0
Tiefe Bein-/Beckenvenenthrombose	0	0
Lungenembolie	0	0
Infektion der ableitenden Harnwege	0	0
Wundinfektion	0	0
Weichteilabszeß	0	0
Serom/Hämatom	0	0
OP-pflichtige Nachblutung	0	0
Gefäß- oder Nervenschäden	0	0
Dekubitus	0	0
Fieber >38°C (ab 3. Tag postop. > 48 h)	0	0
Sepsis	0	0
Stichkanalsekretion	0	0
Wunddehiszenz	0	0
Lagerungsschaden	0	0
Andere postoperative Komplikationen	0	0

Postoperative Therapie

	Gesamt 2002 Anzahl	%
Physikalische Therapie	0 / 0	0

Stationäre Verweildauer (in Tagen)

	StandAbw.	5%	25%	Mittelwert	Median	75%	95%
<u>Benigne Befunde</u>							
präoperativ							
	0	0	0	0	0	0	0
Gesamt	0	0	0	0	0	0	0
postoperativ							
	0	0	0	0	0	0	0
Gesamt	0	0	0	0	0	0	0
<u>Maligne Befunde</u>							
präoperativ							
	0	0	0	0	0	0	0
Gesamt	0	0	0	0	0	0	0
postoperativ							
	0	0	0	0	0	0	0
Gesamt	0	0	0	0	0	0	0

		Gesamt 2002	
		Anzahl	%
<u>präoperative Verweildauer, benigne Befunde</u>			
Gültige Angaben		0	
0 Tage		0	0
1 Tag		0	0
2 Tage		0	0
3 Tage		0	0
> 3 Tage		0	0
<u>postoperative Verweildauer, benigne Befunde</u>			
Gültige Angaben		0	
0 - 2 Tage		0	0
3 - 6 Tage		0	0
7 - 10 Tage		0	0
> 10 Tage		0	0
<u>präoperative Verweildauer, maligne Befunde</u>			
Gültige Angaben		0	
0 Tage		0	0
1 Tag		0	0
2 Tage		0	0
3 Tage		0	0
> 3 Tage		0	0
<u>postoperative Verweildauer, maligne Befunde</u>			
Gültige Angaben		0	
0 - 2 Tage		0	0
3 - 6 Tage		0	0
7 - 10 Tage		0	0
> 10 Tage		0	0

Entlassungsgrund (alle Mamma-Operationen)

	Gesamt 2002	
	Anzahl	%
Grundgesamtheit	0	
1: Behandlung regulär beendet	0	0
2: Behandlung regulär beendet, nachstationäre Behandlung vorgesehen	0	0
3: Behandlung aus sonst. Gründen beendet	0	0
4: Behandlung gegen ärztl. Rat beendet	0	0
5: Zuständigkeitswechsel d. Leistungsträgers	0	0
6: Verlegung in ein anderes Krankenhaus	0	0
7: Tod	0	0
8: Verlegung in ein anderes Krankenhaus im Rahmen einer Zusammenarbeit (§ 14 Abs. 5 Satz 2 BpflV '95)	0	0
9: Entl. in eine Rehabilitationseinrichtung	0	0
10: Entlassung in eine Pflegeeinrichtung	0	0
11: Entlassung in ein Hospiz	0	0
12: Interne Verlegung	0	0
13: Externe Verlegung zur psychosomatischen Betreuung	0	0
14: Behandlung aus sonst. Gründen beendet, nachstationäre Behandlung vorgesehen	0	0
15: Behandlung gegen ärztl. Rat beendet, nachstationäre Behandlung vorgesehen	0	0
Sektion erfolgt (bez. auf verstorbene Pat.)	0	0