

Musterauswertung 2006
Pflege: Dekubitusprophylaxe bei
Knie-Totalendoprothesen-Erstimplantation

Musterkrankenhaus

Teilnehmende Krankenhäuser: nn
Anzahl Datensätze Gesamt:
Datensatzversion: 17/5 2006 9.0
Datenbankstand:
2006 - D4732-L35836-P19044

Musterauswertung 2006
Pflege: Dekubitusprophylaxe bei
Knie-Totalendoprothesen-Erstimplantation

Qualitätsindikatoren

Musterkrankenhaus

Teilnehmende Krankenhäuser: nn
Anzahl Datensätze Gesamt:
Datensatzversion: 17/5 2006 9.0
Datenbankstand:
2006 - D4732-L35836-P19044

Übersicht Qualitätsindikatoren

Qualitätsindikator	Fälle Krankenhaus	Ergebnis Krankenhaus	Ergebnis Gesamt	Referenz- bereich	Seite
QI 1: Veränderung des Dekubitusstatus während des stationären Aufenthalts bei Patienten, die ohne Dekubitus aufgenommen wurden					
Patienten mit Dekubitus Grad 2 oder höher bei Entlassung	0 / 0	0%	0%	nicht definiert	P1.1
Patienten mit Dekubitus (Grad 1 bis 4) bei Entlassung	0 / 0	0%	0%	nicht definiert	P1.1
QI 2: Veränderung des Dekubitusstatus während des stationären Aufenthalts bei Patienten, die mit Dekubitus aufgenommen wurden					
	0 / 0	0%	0%	nicht definiert	P1.5
QI 3: Neu aufgetretene Dekubitalulzera Grad 4					
	0 / 0	0%	0%	Sentinel Event	P1.7

n.b.: Perzentile kann nicht bestimmt werden

Qualitätsindikator 1: Veränderung des Dekubitusstatus während des stationären Aufenthalts bei Patienten, die ohne Dekubitus aufgenommen wurden

- Qualitätsziel:** Möglichst wenig Patienten, die ohne Dekubitus aufgenommen wurden, werden mit Dekubitus entlassen
- Grundgesamtheit:** Alle Patienten ohne dokumentierten Dekubitus bei Aufnahme
- Kennzahl-ID:**
1. 2006/DEK-17n5-KNIE-TEP/50656
 2. 2006/DEK-17n5-KNIE-TEP/48915
- Referenzbereich:**
1. Ein Referenzbereich ist für diesen Qualitätsindikator derzeit nicht definiert.
 2. Ein Referenzbereich ist für diesen Qualitätsindikator derzeit nicht definiert.

	Krankenhaus 2006		Gesamt 2006	
	Anzahl	%	Anzahl	%
1. Patienten mit Dekubitus Grad 2 oder höher bei Entlassung, die ohne Dekubitus aufgenommen wurden	0 / 0	0%	0 / 0	0%
Vertrauensbereich		0% - 100%		0% - 100%
Referenzbereich		nicht definiert		nicht definiert
2. Patienten mit Dekubitus bei Entlassung, die ohne Dekubitus aufgenommen wurden	0 / 0	0%	0 / 0	0%
Vertrauensbereich		0% - 100%		0% - 100%
Referenzbereich		nicht definiert		nicht definiert
davon:				
Dekubitusgrad bei Entlassung (bei Mehrfachangaben höchster Grad)				
Grad 1	0 / 0	0%	0 / 0	0%
Grad 2	0 / 0	0%	0 / 0	0%
Grad 3	0 / 0	0%	0 / 0	0%
Grad 4	0 / 0	0%	0 / 0	0%
keine Gradangabe	0 / 0	0%	0 / 0	0%
Patienten ohne Dekubitus bei Entlassung, die ohne Dekubitus aufgenommen wurden	0 / 0	0%	0 / 0	0%

Vorjahresdaten	Krankenhaus 2005		Gesamt 2005	
	Anzahl	%	Anzahl	%
1. Patienten mit Dekubitus Grad 2 oder höher bei Entlassung, die ohne Dekubitus aufgenommen wurden Vertrauensbereich	0 / 0	0% 0% - 100%	0 / 0	0% 0% - 100%
2. Patienten mit Dekubitus bei Entlassung, die ohne Dekubitus aufgenommen wurden Vertrauensbereich	0 / 0	0% 0% - 100%	0 / 0	0% 0% - 100%

Verteilung der Krankhausergebnisse [Diagramm 1a, Kennzahl-ID 2006/DEK-17n5-KNIE-TEP/50656]:

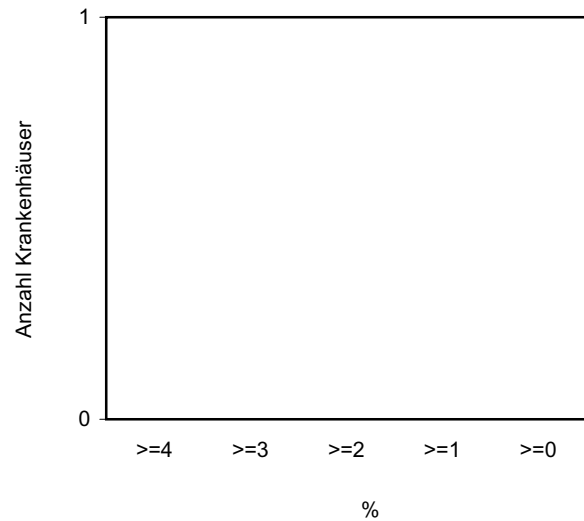
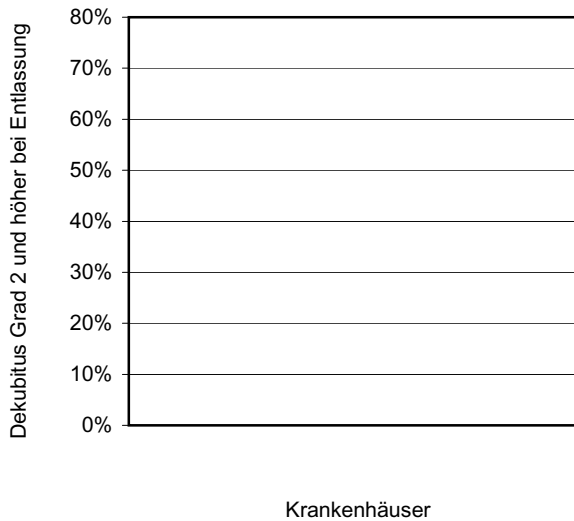
Anteil von Patienten mit Dekubitus Grad 2 oder höher bei Entlassung an allen Patienten ohne Dekubitus bei Aufnahme

n Krankenhäuser haben keinen Fall in dieser Grundgesamtheit.

Krankenhäuser mit mindestens 20 Fällen in dieser Grundgesamtheit:

Minimum - Maximum der Krankhausergebnisse: -

Median der Krankhausergebnisse:



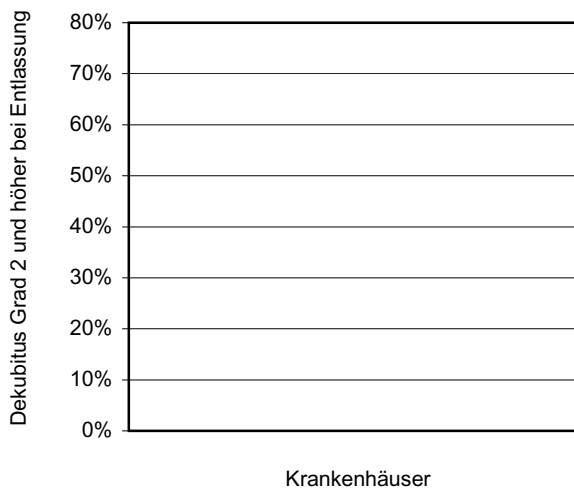
n Krankenhäuser haben mindestens m Fälle in dieser Grundgesamtheit.

In der Musterauswertung werden keine farblichen Unterscheidungen der Krankenhäuser vorgenommen.

Krankenhäuser mit weniger als 20 Fällen in dieser Grundgesamtheit:

Minimum - Maximum der Krankhausergebnisse: -

Median der Krankhausergebnisse:



n Krankenhäuser haben weniger als m Fälle in dieser Grundgesamtheit.

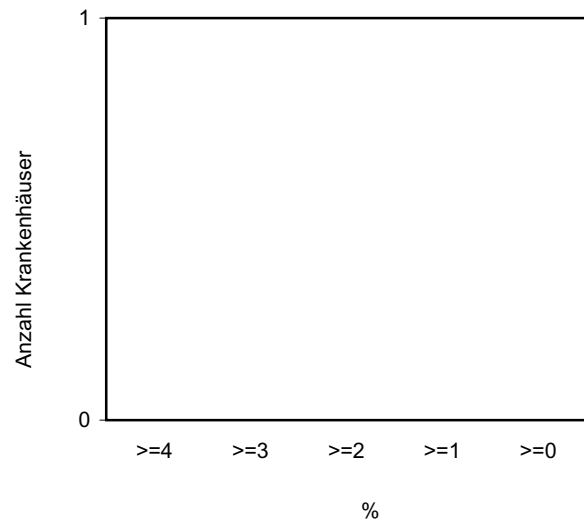
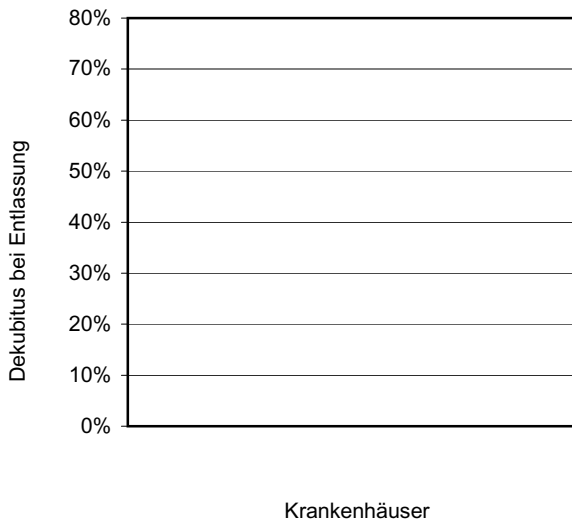
In der Musterauswertung werden keine farblichen Unterscheidungen der Krankenhäuser vorgenommen.

Verteilung der Krankenhausergebnisse [Diagramm 1b, Kennzahl-ID 2006/DEK-17n5-KNIE-TEP/48915]:
Anteil von Patienten mit Dekubitus bei Entlassung an allen Patienten ohne Dekubitus bei Aufnahme
 n Krankenhäuser haben keinen Fall in dieser Grundgesamtheit.

Krankenhäuser mit mindestens 20 Fällen in dieser Grundgesamtheit:

Minimum - Maximum der Krankenhausergebnisse: -

Median der Krankenhausergebnisse:



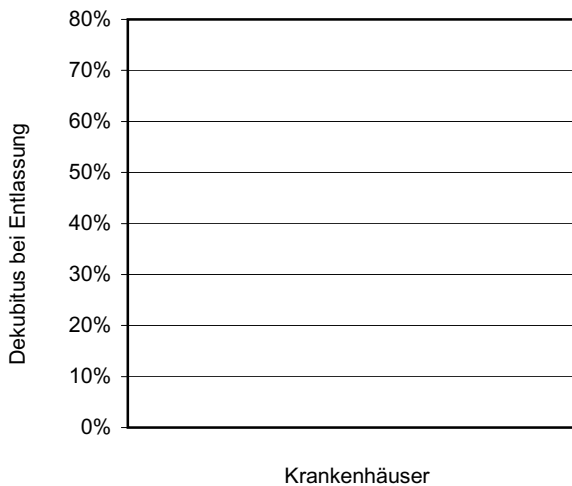
n Krankenhäuser haben mindestens m Fälle in dieser Grundgesamtheit.

In der Musterauswertung werden keine farblichen Unterscheidungen der Krankenhäuser vorgenommen.

Krankenhäuser mit weniger als 20 Fällen in dieser Grundgesamtheit:

Minimum - Maximum der Krankenhausergebnisse: -

Median der Krankenhausergebnisse:



n Krankenhäuser haben weniger als m Fälle in dieser Grundgesamtheit.

In der Musterauswertung werden keine farblichen Unterscheidungen der Krankenhäuser vorgenommen.

Qualitätsindikator 2: Veränderung des Dekubitusstatus während des stationären Aufenthalts bei Patienten, die mit Dekubitus aufgenommen wurden

Qualitätsziel: Hohe Rate an Patienten, die mit Dekubitus aufgenommen und ohne Dekubitus entlassen wurden

Grundgesamtheit: Alle Patienten mit dokumentiertem Dekubitus bei Aufnahme

Kennzahl-ID: 2006/DEK-17n5-KNIE-TEP/48922

Referenzbereich: Ein Referenzbereich ist für diesen Qualitätsindikator derzeit nicht definiert.

	Krankenhaus 2006		Gesamt 2006	
	Anzahl	%	Anzahl	%
Patienten mit Dekubitus bei Aufnahme, die ohne Dekubitus entlassen wurden	0 / 0	0%	0 / 0	0%
Vertrauensbereich		0% - 100%		0% - 100%
Referenzbereich		nicht definiert		nicht definiert
davon:				
Dekubitusgrad bei Aufnahme (bei Mehrfachangaben höchster Grad)				
Grad 1	0 / 0	0%	0 / 0	0%
Grad 2	0 / 0	0%	0 / 0	0%
Grad 3	0 / 0	0%	0 / 0	0%
Grad 4	0 / 0	0%	0 / 0	0%
keine Gradangabe	0 / 0	0%	0 / 0	0%
Patienten mit Dekubitus bei Aufnahme, die mit Dekubitus entlassen wurden	0 / 0	0%	0 / 0	0%

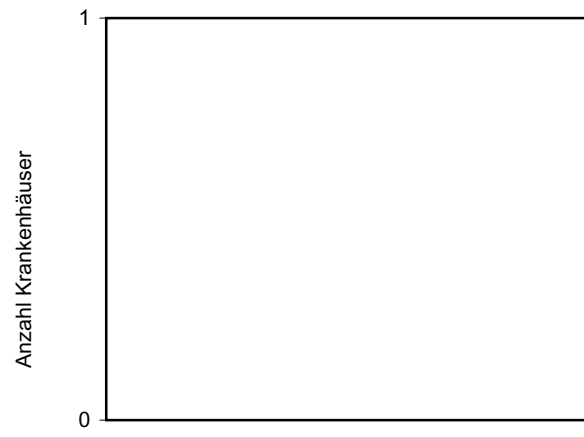
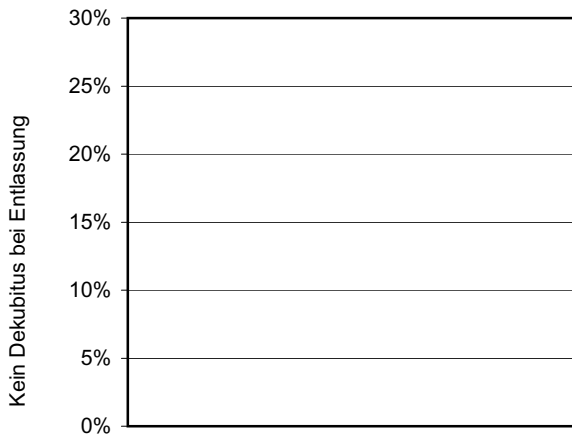
Vorjahresdaten	Krankenhaus 2005		Gesamt 2005	
	Anzahl	%	Anzahl	%
Patienten mit Dekubitus bei Aufnahme, die ohne Dekubitus entlassen wurden	0 / 0	0%	0 / 0	0%
Vertrauensbereich		0% - 100%		0% - 100%

Verteilung der Krankenhausergebnisse [Diagramm 2, Kennzahl-ID 2006/DEK-17n5-KNIE-TEP/48922]:
Anteil von Patienten ohne Dekubitus bei Entlassung an allen Patienten mit Dekubitus bei Aufnahme
n Krankenhäuser haben keinen Fall in dieser Grundgesamtheit.

Krankenhäuser mit mindestens 20 Fällen in dieser Grundgesamtheit:

Minimum - Maximum der Krankenhausergebnisse: -

Median der Krankenhausergebnisse:



Krankenhäuser

%

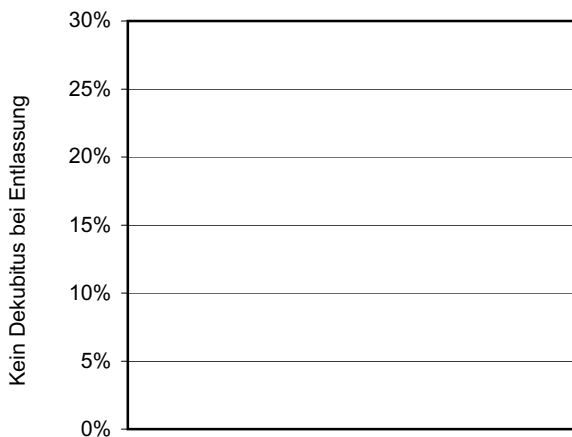
n Krankenhäuser haben mindestens m Fälle in dieser Grundgesamtheit.

In der Musterauswertung werden keine farblichen Unterscheidungen der Krankenhäuser vorgenommen.

Krankenhäuser mit weniger als 20 Fällen in dieser Grundgesamtheit:

Minimum - Maximum der Krankenhausergebnisse: -

Median der Krankenhausergebnisse:



Krankenhäuser

n Krankenhäuser haben weniger als m Fälle in dieser Grundgesamtheit.

In der Musterauswertung werden keine farblichen Unterscheidungen der Krankenhäuser vorgenommen.

Qualitätsindikator 3: Neu aufgetretene Dekubitalulzera Grad 4

Qualitätsziel: Keine neu aufgetretenen Dekubitalulzera Grad 4 bei Patienten, die ohne Dekubitus aufgenommen werden

Grundgesamtheit: Patienten ohne Dekubitus bei Aufnahme

Kennzahl-ID: 2006/DEK-17n5-KNIE-TEP/70310

Referenzbereich: Sentinel Event

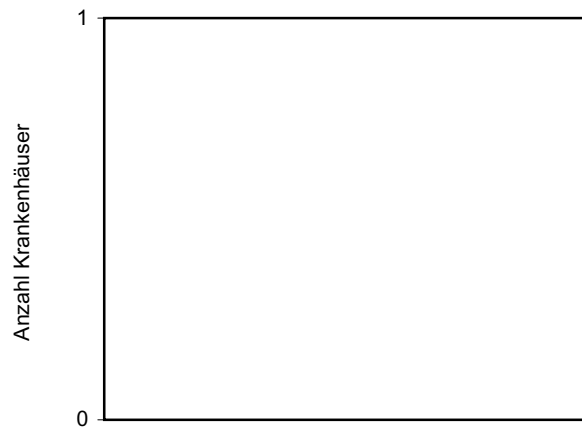
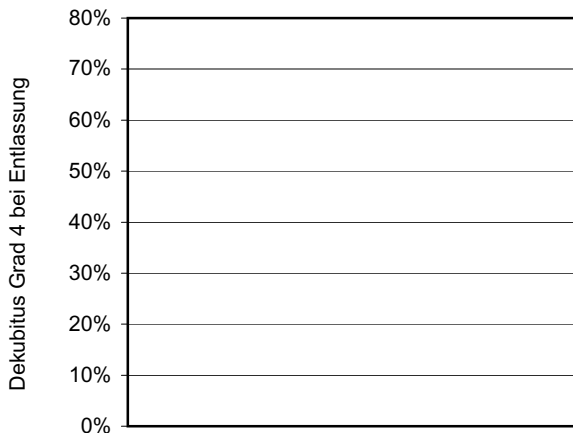
	Krankenhaus 2006		Gesamt 2006	
	Anzahl	%	Anzahl	%
Patienten mit Dekubitus Grad 4 bei Entlassung	0 / 0	0%	0 / 0	0%
Vertrauensbereich		0% - 100%		0% - 100%
Referenzbereich		Sentinel Event		Sentinel Event

Vorjahresdaten	Krankenhaus 2005		Gesamt 2005	
	Anzahl	%	Anzahl	%
Patienten mit Dekubitus Grad 4 bei Entlassung	0 / 0	0%	0 / 0	0%
Vertrauensbereich		0% - 100%		0% - 100%

Verteilung der Krankenhausergebnisse [Diagramm 3, Kennzahl-ID 2006/DEK-17n5-KNIE-TEP/70310]:
Anteil von Patienten mit Dekubitus Grad 4 bei Entlassung an allen Patienten ohne Dekubitus bei Aufnahme
 n Krankenhäuser haben keinen Fall in dieser Grundgesamtheit.

Krankenhäuser mit mindestens 20 Fällen in dieser Grundgesamtheit:

Minimum - Maximum der Krankenhausergebnisse: -
 Median der Krankenhausergebnisse:



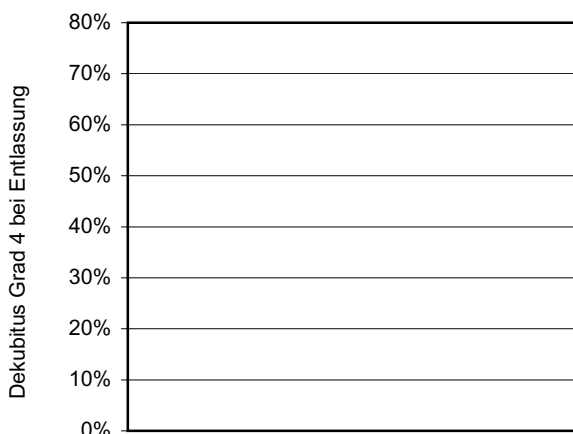
Krankenhäuser

%

n Krankenhäuser haben mindestens m Fälle in dieser Grundgesamtheit.
 In der Musterauswertung werden keine farblichen Unterscheidungen der Krankenhäuser vorgenommen.

Krankenhäuser mit weniger als 20 Fällen in dieser Grundgesamtheit:

Minimum - Maximum der Krankenhausergebnisse: -
 Median der Krankenhausergebnisse:



Krankenhäuser

n Krankenhäuser haben weniger als m Fälle in dieser Grundgesamtheit.
 In der Musterauswertung werden keine farblichen Unterscheidungen der Krankenhäuser vorgenommen.

Musterauswertung 2006
Pflege: Dekubitusprophylaxe bei
Knie-Totalendoprothesen-Erstimplantation

Basisauswertung

Musterkrankenhaus

Teilnehmende Krankenhäuser: nn
Anzahl Datensätze Gesamt:
Datensatzversion: 17/5 2006 9.0
Datenbankstand:
2006 - D4732-L35836-P19044

Basisdaten

	Krankenhaus 2006	Gesamt 2006	Krankenhaus 2005
	Anzahl	Anzahl	Anzahl
Anzahl Patienten	0	0	0

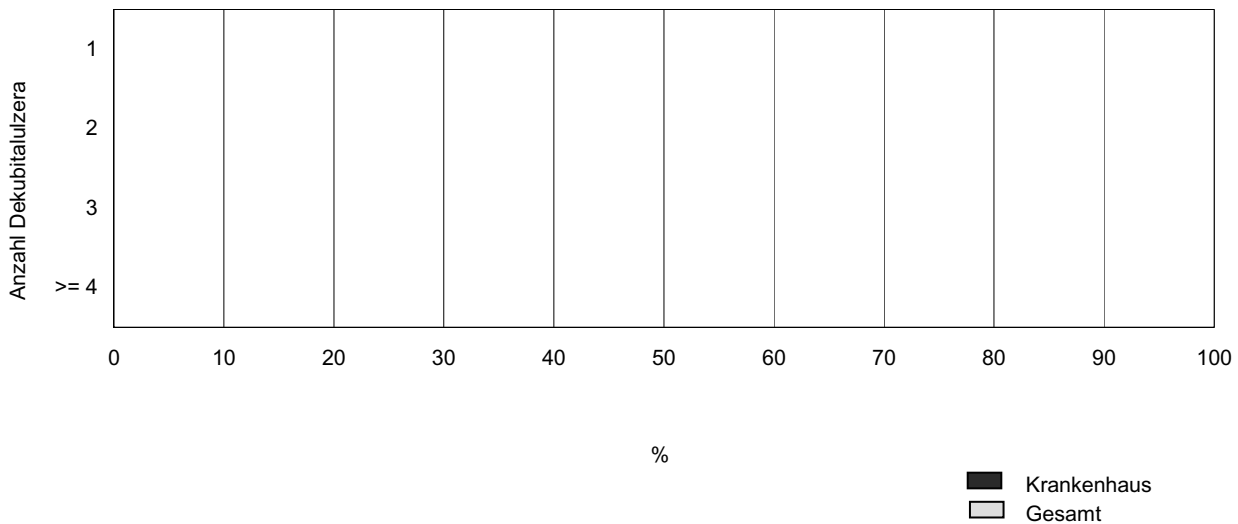
Patienten

	Krankenhaus 2006		Gesamt 2006		Krankenhaus 2005	
	Anzahl	%	Anzahl	%	Anzahl	%
Altersverteilung (Jahre)						
Alle Patienten mit gültiger Altersangabe	0 / 0		0 / 0		0 / 0	
< 20 Jahre	0 / 0	0	0 / 0	0	0 / 0	0
20 - 39 Jahre	0 / 0	0	0 / 0	0	0 / 0	0
40 - 59 Jahre	0 / 0	0	0 / 0	0	0 / 0	0
60 - 69 Jahre	0 / 0	0	0 / 0	0	0 / 0	0
70 - 79 Jahre	0 / 0	0	0 / 0	0	0 / 0	0
80 - 89 Jahre	0 / 0	0	0 / 0	0	0 / 0	0
>= 90 Jahre	0 / 0	0	0 / 0	0	0 / 0	0
Alter (Jahre)						
Alle Patienten mit gültiger Altersangabe	0		0		0	
Median		0		0		0
Mittelwert		0		0		0
Geschlecht						
männlich	0	0	0	0	0	0
weiblich	0	0	0	0	0	0
Einstufung nach ASA-Klassifikation						
1: normaler, ansonsten gesunder Patient	0	0	0	0	0	0
2: mit leichter Allgemeinerkrankung	0	0	0	0	0	0
3: mit schwerer Allgemeinerkrankung und Leistungseinschränkung	0	0	0	0	0	0
4: mit inaktivierender Allgemeinerkrankung, ständige Lebensbedrohung	0	0	0	0	0	0
5: moribunder Patient	0	0	0	0	0	0

Aufnahme

	Krankenhaus 2006		Gesamt 2006		Krankenhaus 2005	
	Anzahl	%	Anzahl	%	Anzahl	%
Patienten mit Dekubitalulzera bei Aufnahme						
ja	0	0	0	0	0	0
nein	0	0	0	0	0	0
Wenn ja: mittlere Anzahl Dekubitalulzera bei Aufnahme (Verteilung wird im Diagramm dargestellt)	0 / 0	0	0 / 0	0	0 / 0	0
Wenn ja: Gradeinteilung des höchst- gradigen Dekubitalulkus						
Grad 1:	0	0	0	0	0	0
Grad 2:	0	0	0	0	0	0
Grad 3:	0	0	0	0	0	0
Grad 4:	0	0	0	0	0	0

Verteilung der Anzahl der Dekubitalulzera bei Patienten mit Dekubitus bei Aufnahme



Entlassung

	Krankenhaus 2006		Gesamt 2006		Krankenhaus 2005	
	Anzahl	%	Anzahl	%	Anzahl	%
Patienten mit Dekubitalulzera bei Entlassung						
ja	0	0	0	0	0	0
nein	0	0	0	0	0	0
Wenn ja: mittlere Anzahl Dekubitalulzera bei Entlassung (Verteilung wird im Diagramm dargestellt)	0 / 0	0	0 / 0	0	0 / 0	0
Wenn ja: Gradeinteilung des höchst- gradigen Dekubitalulkus						
Grad 1:	0	0	0	0	0	0
Grad 2:	0	0	0	0	0	0
Grad 3:	0	0	0	0	0	0
Grad 4:	0	0	0	0	0	0

Verteilung der Anzahl der Dekubitalulzera bei Patienten mit Dekubitus bei Entlassung

