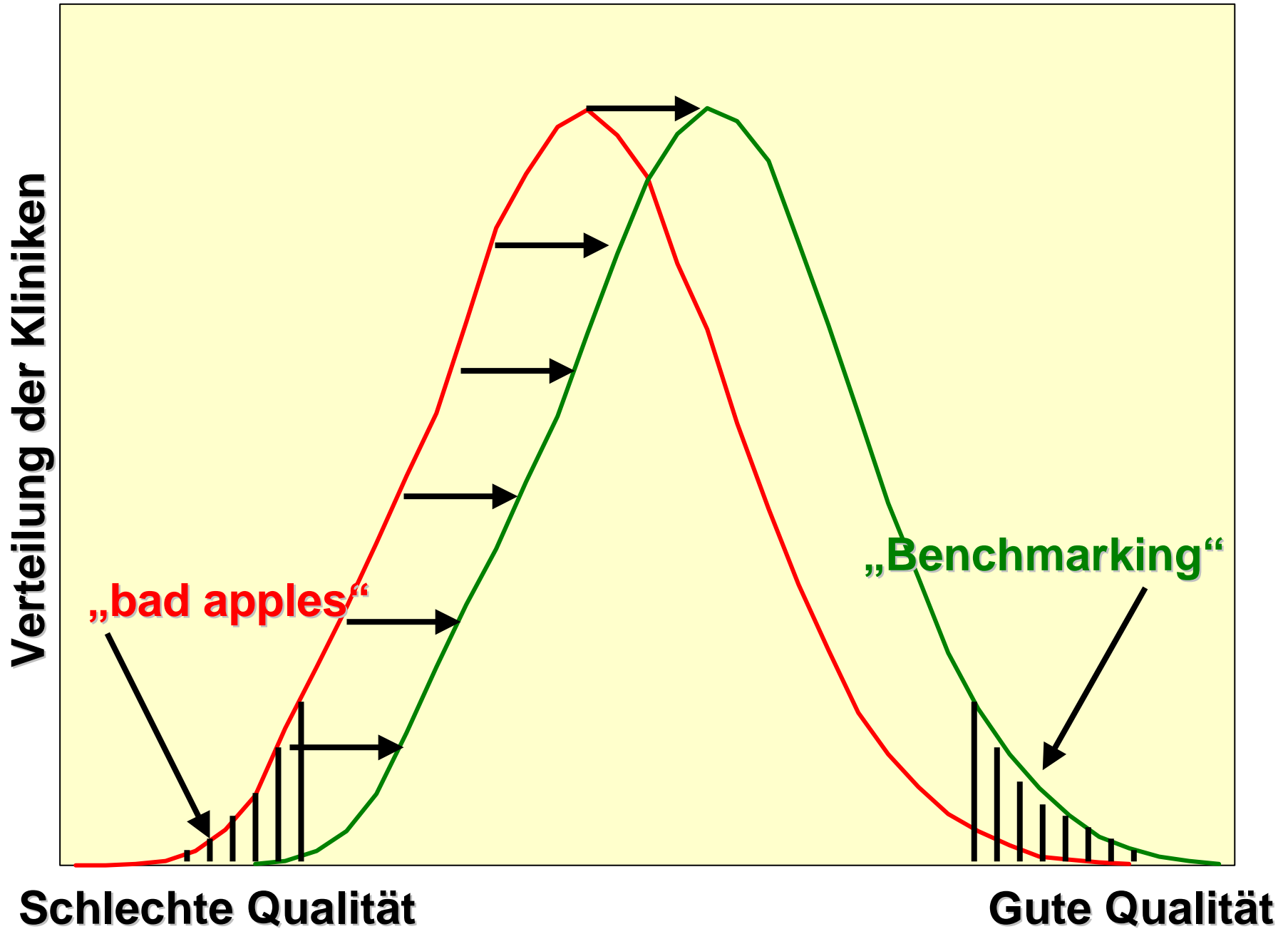
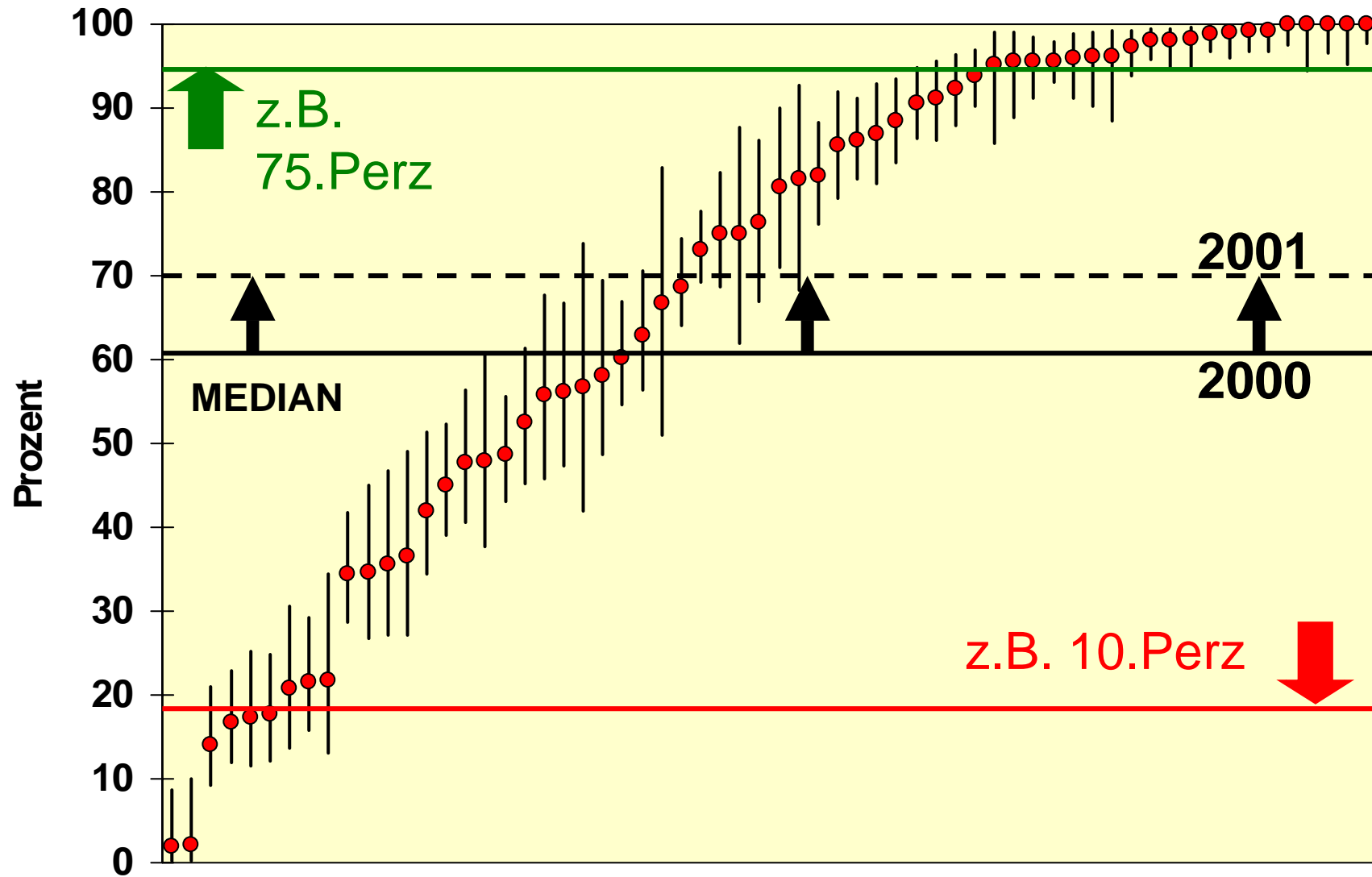


Bewertung der Ergebnisse und Umgang mit Auffälligkeiten

B. Misselwitz



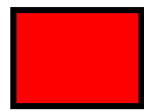
Antibiotikaprophylaxe bei Hysterektomie



Bewertung

„Benchmarking“: Ziel, z.B. $\geq 95,8\%$ (75.

„bad apples“: **P.)** Auffälligkeitsbereich, z.B. $\leq 18,2\%$ (10. P.)



Klinikwert liegt im Auffälligkeitsbereich;
Ergebnis ist signifikant, z.B. **1,9 % (0,1% - 3,7%)**



Klinikwert liegt im Auffälligkeitsbereich;
Ergebnis ist nicht signifikant, z.B. **14,0 % (9,2% - 20,9%)**



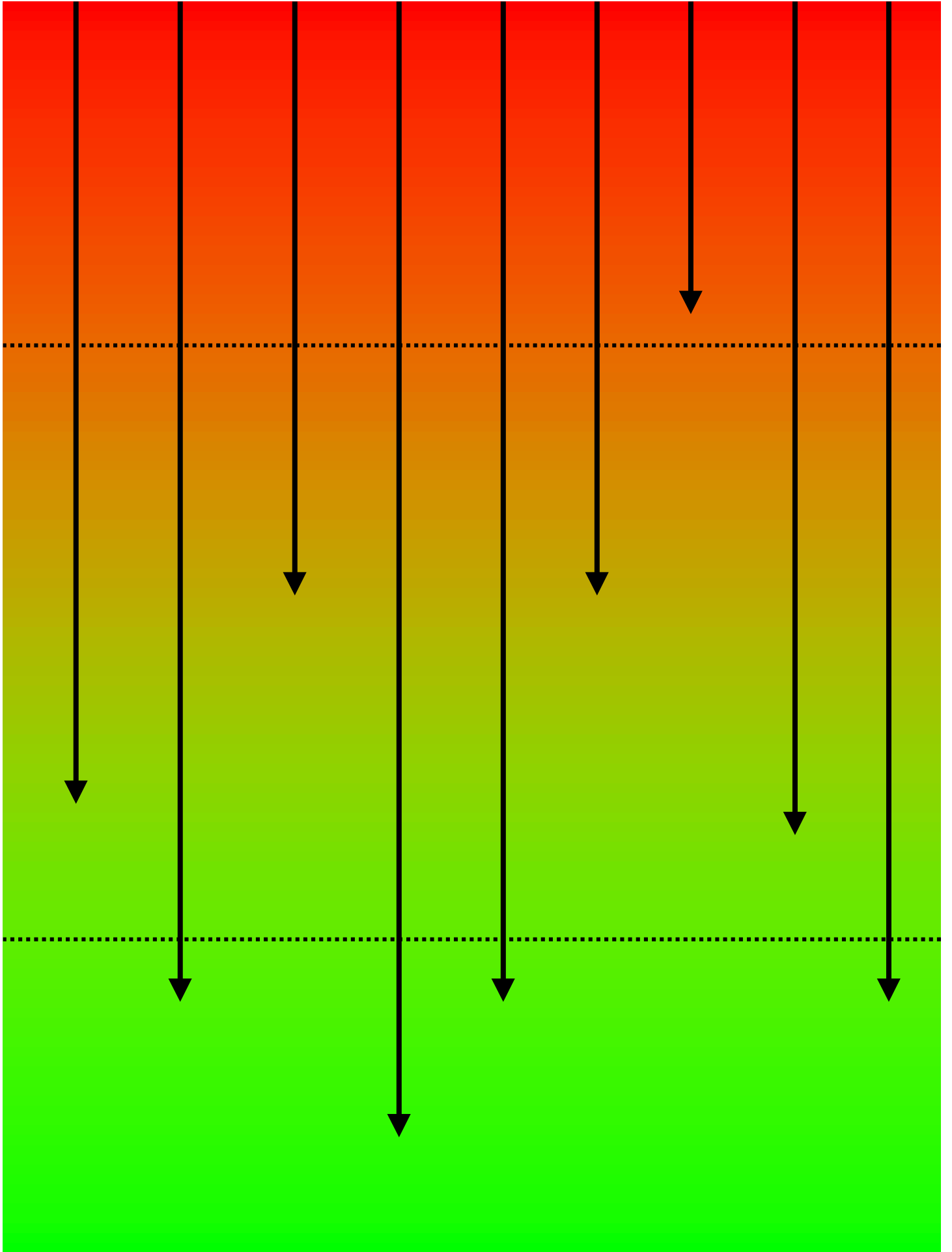
Klinikwert liegt zwischen Auffälligkeitsbereich und Ziel, z.B. **55,7% (45,8% - 67,6%)**



Klinikwert erreicht das Ziel;
Ergebnis ist nicht signifikant, z.B. **96,2% (93,1% - 99,3%)**



Klinikwert erreicht das Ziel;
Ergebnis ist signifikant, z.B. **98,0% (96,7% - 99,8%)**



Auffälligkeit



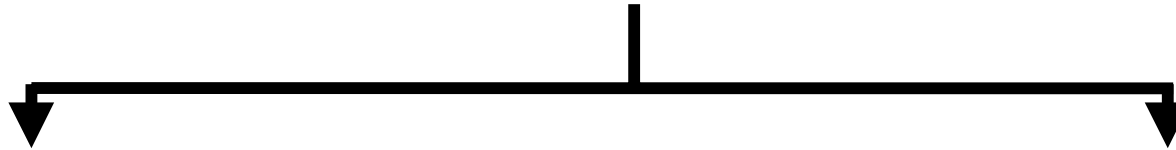
Schriftliche Stellungnahme



Kollegiales Gespräch Arzt + Fachausschuss (FA)



Aufhebung der Anonymität im Lenkungsausschuss (LA)



kollegiales

Gespräch

Arzt + LÄK + FA



Berufsrecht ?

Gespräch Ver-

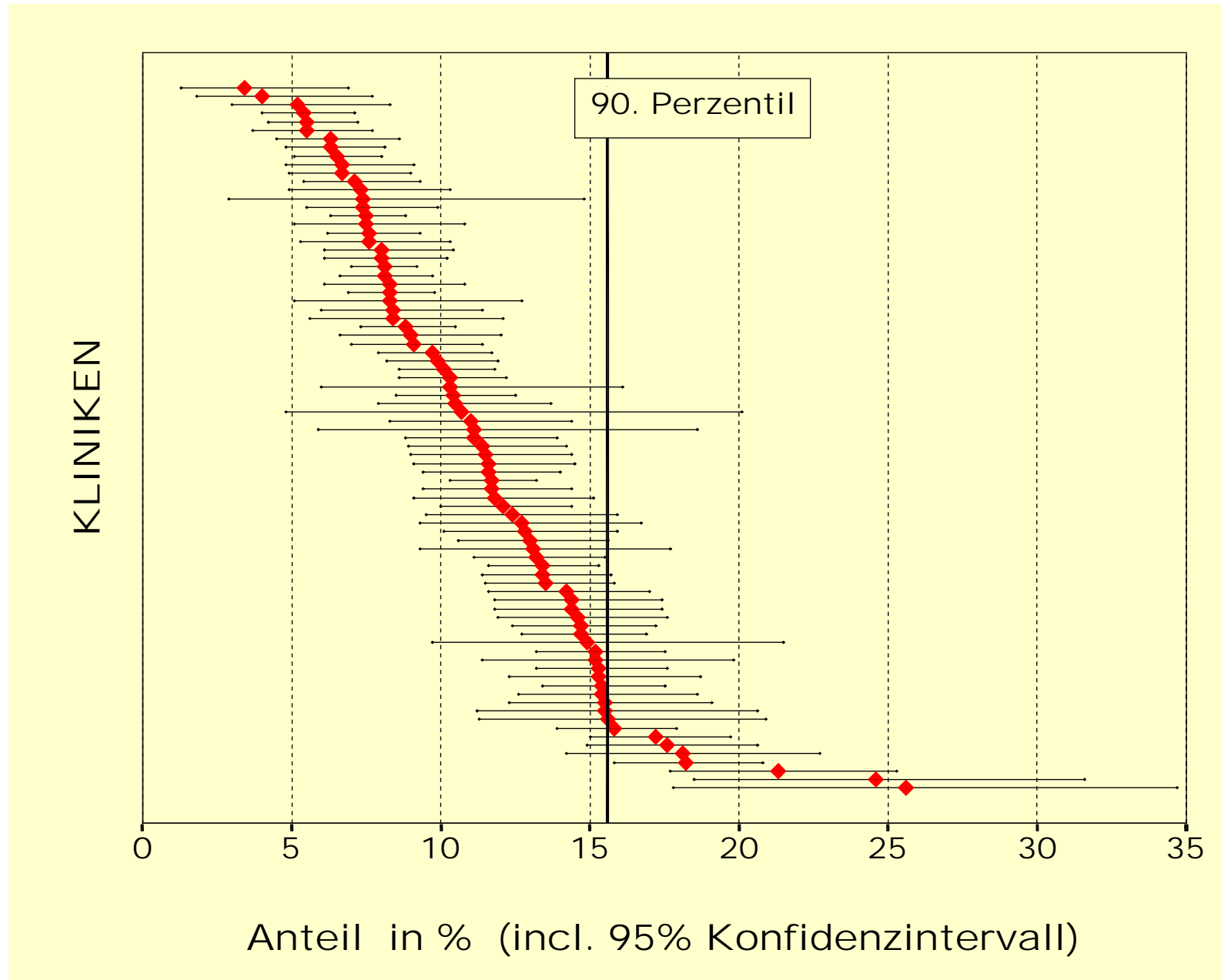
waltung + Arzt

+ LA / FA



Verträge, Budget ?

Anteil Sectiones bei reifgeb. Einlingen aus Schädellage



Sectionrate bei reifen Einlingen aus Schädelage

