

Methodische QS-Filter-Sollstatistik 2006

Häufig auftretende Fehler bei der Datenübermittlung zur QS-Filter-Sollstatistik 2006

Dipl. Soz.-Wiss. Miriam Lampe

Projektassistentin

Datenmanagement und Zertifizierung

30. Mai 2007



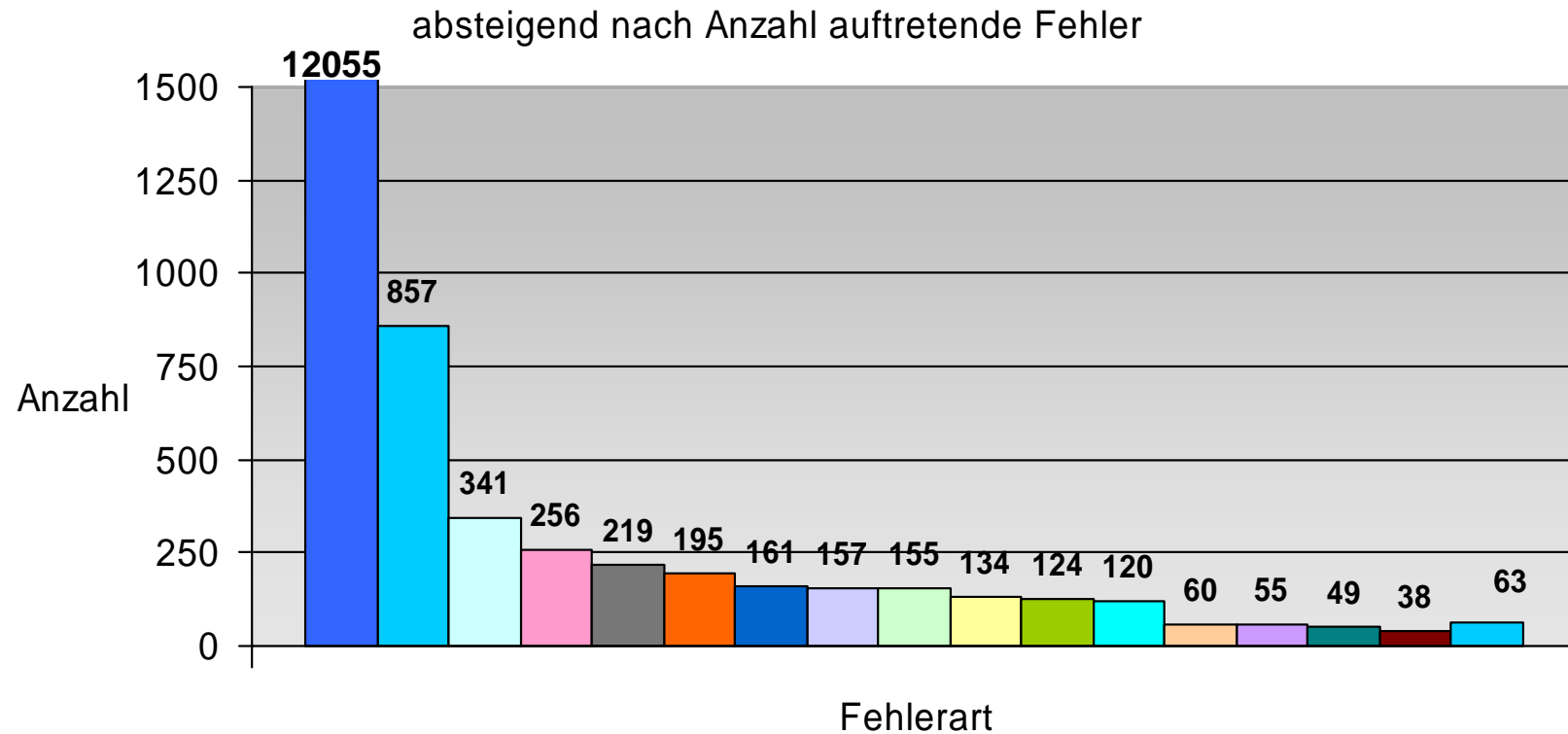
Fehlerarten

Fehlercode	Fehlerbeschreibung	Anzahl 2006 / 2005
Fehler 1102	Kein korrekt benannter Dateianhang gefunden! Der Dateianhang muss nach folgendem Namensschema benannt sein:	12055 / 1448
Fehler 1122	Angabe der Anzahl zu dokumentierender Datensätze für <MODUL> fehlt!	857 / -
Fehler 502	Strukturfehler in SOLLBASIS oder SOLLMODUL	341 / 447
Fehler 512	Vorgabe für Feldlänge nicht beachtet (auch Modulname statt Modulschlüssel) z.B. Mehr als 2 Zeichen im Datenfeld BSNR (Betriebsstätten-Nummer):'1,2'	256 / 158
Fehler 511	Mussfeld(er) nicht ausgefüllt	219 / 123
Fehler 503	Datenfeld nicht gefunden oder falsche Anzahl von Datenfeldern	195 / 399
Fehler 515	Vorgabe für Schlüsselwert nicht beachtet (DOKVERPFLICHT, MODUL)	161 / 298
Fehler 121	E-Mail-Anhang konnte bei der Datenentgegennahme nicht entschlüsselt werden	157 / 180
Fehler 513	Vorgabe für Datentyp nicht beachtet (GANZEZAHL, DATUM)	155 / 61

Fehlerarten

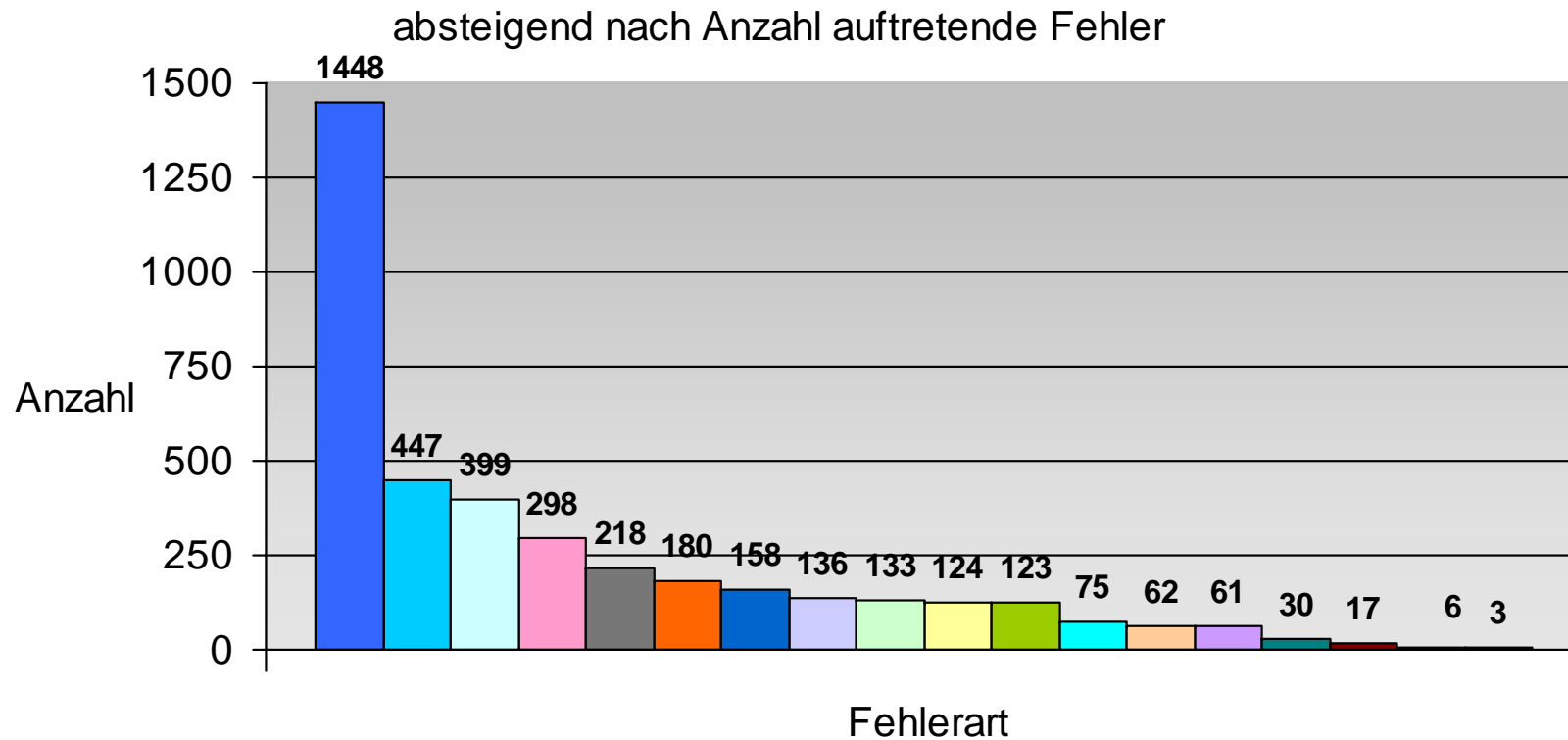
Fehlercode	Fehlerbeschreibung	Anzahl 2006 / 2005
Fehler 1119	Summe der dokumentationspflichtigen Fälle ist größer als die Summe der dokumentationspflichtigen (B,L,K) Datensätze	134 / 30
Fehler 1120	Dokumentationsabschlussdatum/Freigabedatum ist ungültig oder liegt außerhalb des zulässigen Erstellungszeitraums (1.2.-28.2.) der Sollstatistik	124 / 75
Fehler 122	ZIP-Archiv nicht vorhanden, nicht zu öffnen oder fehlerhaft	120 / 218
Fehler 1121	Freigabedatum liegt vor Dokumentationsabschlussdatum	60 / 124
Fehler 2	Formatfehler in CSV-Datei	55 / 62
Fehler 1114	Fehlerhafte Zuordnung MODUL - DOKVERPFLICHT'	49 / 133
Fehler 1112	Abweichende Institutskennzeichen in Dateiname/Sollbasis/Sollmodul	38 / 17
Sonstige Fehler 1117,1116,1101,1118,1113	Datensätze (B,L,K,) in Datei Sollbasis.txt stimmt nicht mit den Angaben in der Datei Sollmodul.txt überein, Ungültiges Institutskennzeichen	63
Gesamt		15039 / 3918

Fehlerhäufigkeiten 2006



- F 1102 ■ F 1122 ■ F 502 ■ F 512 ■ F 511 ■ F 503 ■ F 515 ■ F 121 ■ F 513 ■ F 1119 ■ F 1120 ■ F 122
- F 1121 ■ F 2 ■ F 1114 ■ F 1112 ■ Rest

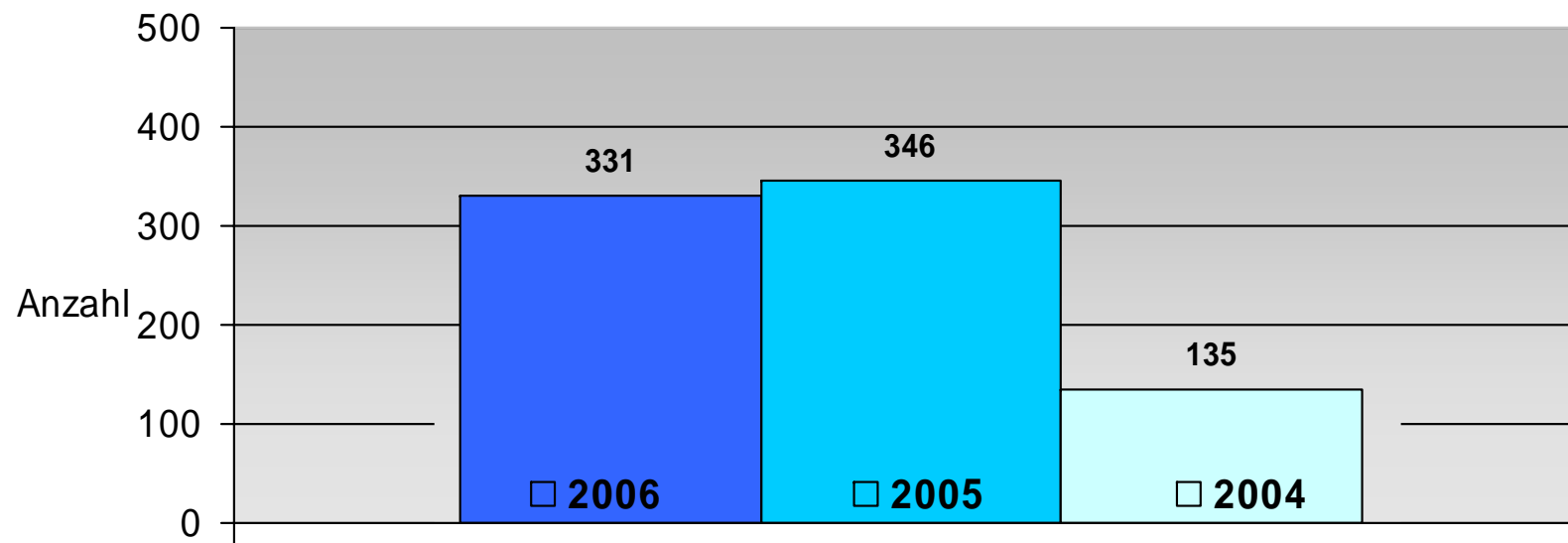
Fehlerhäufigkeiten 2005



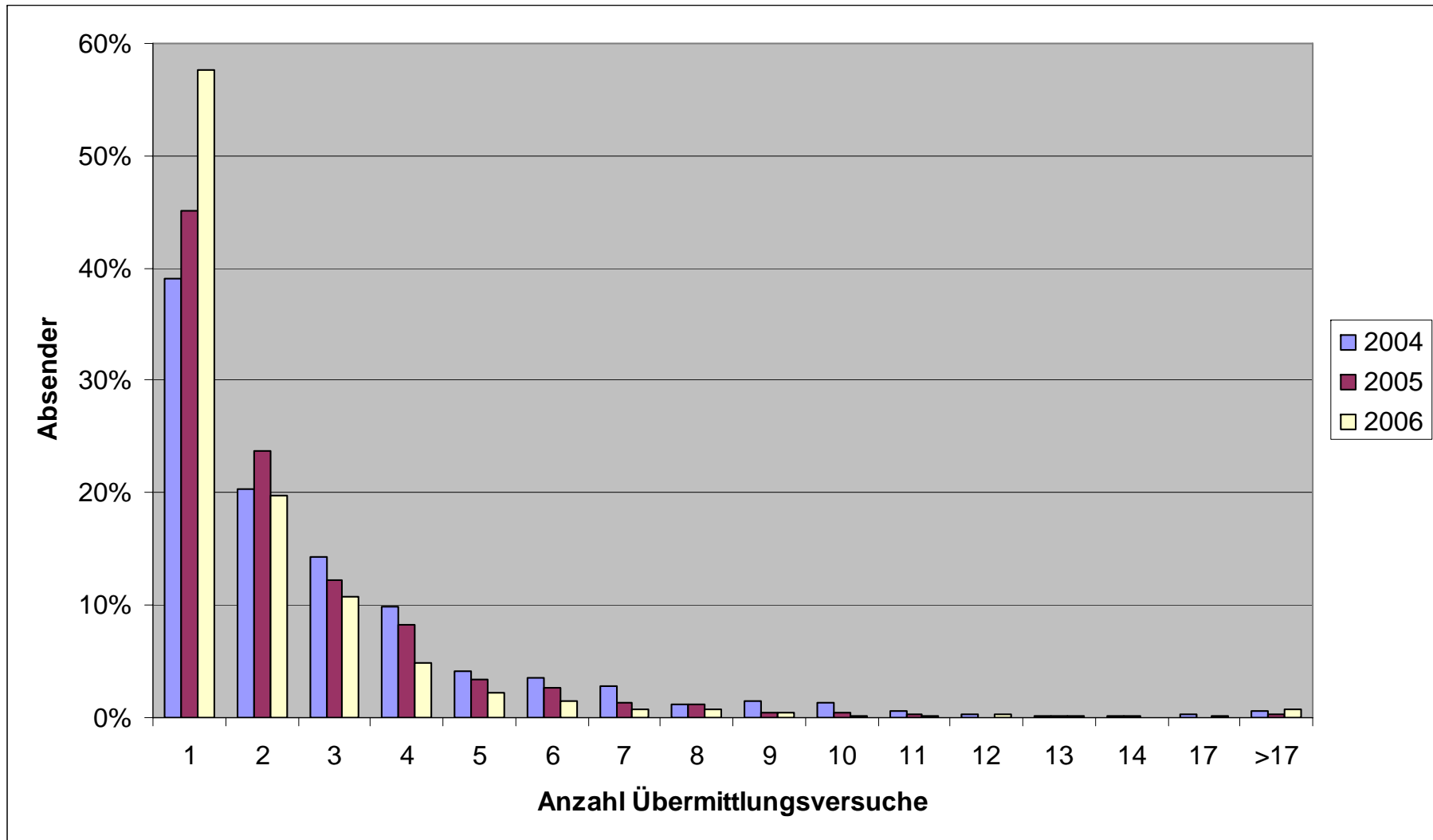
- F 1102 ■ F 502 □ F 503 ■ F 515 ■ F 122 ■ F 121 ■ F 512 ■ F 1116 □ F 1114 □ F 1121 ■ F 511 ■ F 1120
- F 2 ■ F 513 ■ F 1119 ■ F 1112 ■ F 1117 ■ F 1118

Anzahl Übermittlungen Testinstanz

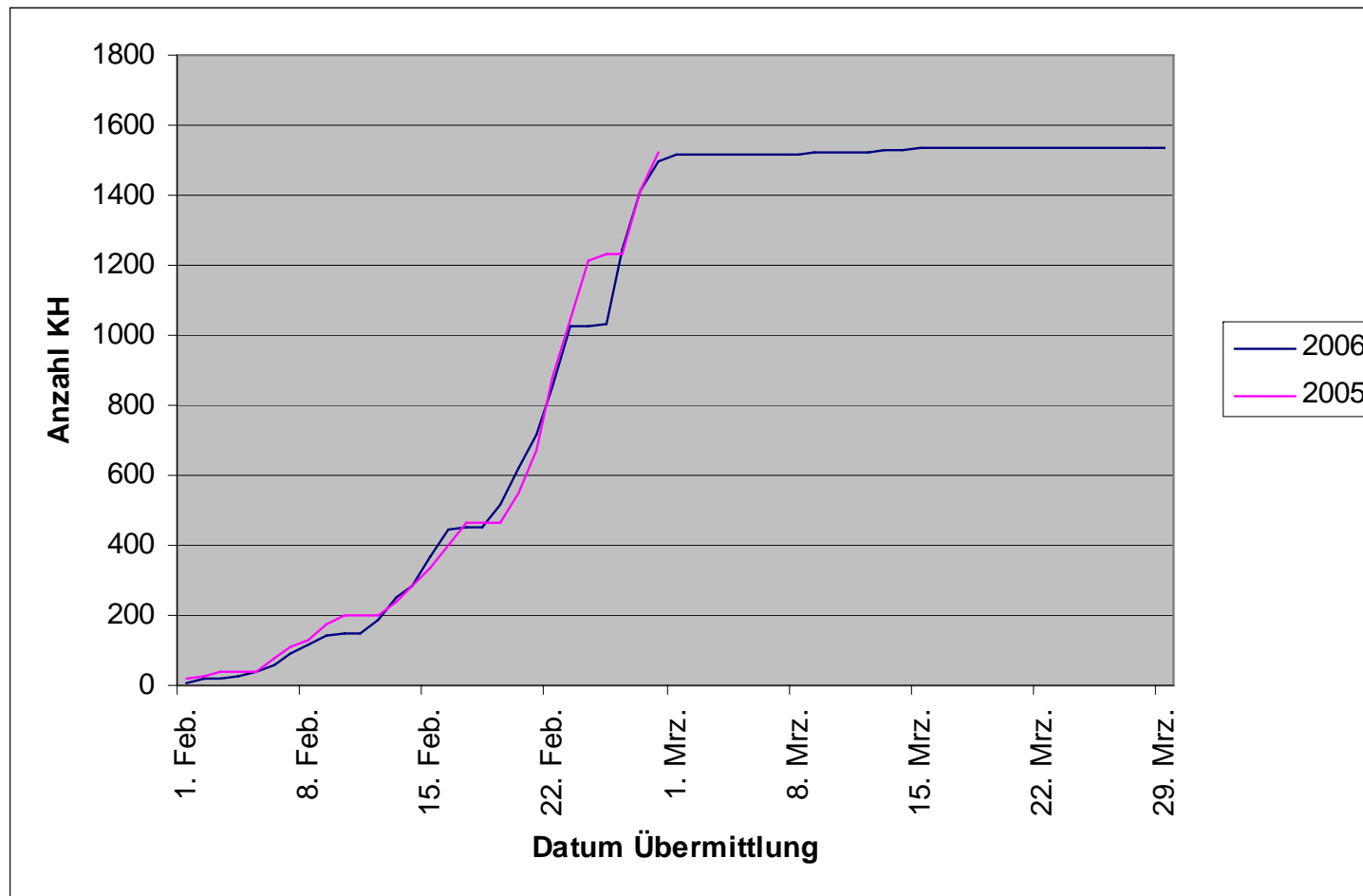
Anzahl der Krankenhäuser in den Jahren 2004-2006



Anzahl Übermittlungsversuche 2006 vs. 2005/2004



Übermittlungszeitraum 2006 vs. 2005



Fehlerquelle Krankenhaus

Fehler, die hauptsächlich durch Bedienungsfehler im Krankenhaus verursacht werden:

Fehlercode	Fehlerbeschreibung	Anzahl
Fehler 1102	Kein korrekt benannter Dateianhang gefunden! Der Dateianhang muss nach folgendem Namensschema benannt sein:	12055*
Fehler 1120	Dokumentationsabschlussdatum/Freigabedatum ist ungültig oder liegt außerhalb des zulässigen Erstellungszeitraums (1.2.-28.2.) der Sollstatistik	124**
Fehler 122	ZIP-Archiv nicht vorhanden, nicht zu öffnen oder fehlerhaft	120*
Fehler 1121	Freigabedatum liegt vor Dokumentationsabschlussdatum	60**
Fehler 1112	Abweichende Institutskennzeichen in Dateiname/Sollbasis/Sollmodul	38*

* Bei manueller Erstellung der Email

** hauptsächlich Dokumentationsfehler

Fehlerquelle Software

Fehler, die hauptsächlich durch Softwareprobleme verursacht werden können:

Fehlercode	Fehlerbeschreibung	Anzahl
Fehler 502	Strukturfehler in SOLLBASIS oder SOLLMODUL	341
Fehler 512	Vorgabe für Feldlänge nicht beachtet (auch Modulname statt Modulschlüssel) z.B. Mehr als 2 Zeichen im Datenfeld BSNR (Betriebsstätten-Nummer): '1,2'	256
Fehler 511	Mussfeld(er) nicht ausgefüllt	219
Fehler 503	Datenfeld nicht gefunden oder falsche Anzahl von Datenfeldern	195
Fehler 515	Vorgabe für Schlüsselwert nicht beachtet (DOKVERPFLICHT, MODUL)	161
Fehler 2	Formatfehler in CSV-Datei	55
Fehler 1122	Angabe der Anzahl zu dokumentierender Datensätze für <MODUL> fehlt!	857

Pflichtfelder müssen alle vollständig ausgefüllt werden- auch mit Nullen

2005:
händisch eingetragene
Nullen: 3017

Fehlerbegrenzung Software

Fehler, die durch Anpassungen der Softwareprodukte vermieden werden könnten:

Fehlercode	Fehlerbeschreibung	Anzahl
Fehler 502	Strukturfehler in SOLLBASIS oder SOLLMODUL	341
Fehler 512	Vorgabe für Feldlänge nicht beachtet (auch Modulname statt Modulschlüssel) z.B. Mehr als 2 Zeichen im Datenfeld BSNR (Betriebsstätten-Nummer): '1,2'	256
Fehler 511	Mussfeld(er) nicht ausgefüllt	219
Fehler 503	Datenfeld nicht gefunden oder falsche Anzahl von Datenfeldern	195
Fehler 515	Vorgabe für Schlüsselwert nicht beachtet (DOKVERPFLICHT, MODUL)	161
Fehler 2	Formatfehler in CSV-Datei	55
Fehler 1122	Angabe der Anzahl zu dokumentierender Datensätze für <MODUL> fehlt!	857
Fehler 1119	Summe der dokumentationspflichtigen Fälle ist größer als die Summe der dokumentationspflichtigen (B,L,K) Datensätze	134

Begrenzung auf zweistellige Zahl (siehe Vorgabe Spezifikation)

Codes aus der Spezifikation anwenden (Schlüsselwerte)

keine Möglichkeit zur Eingabe von unnötig vielen Leerzeichen, Ende nach Eingabe des letzten Wertes

Mussfeld definieren, ohne Zahleingabe kein Weiterkommen

Aktuelle Kombinationsformulare verwenden

Fazit zur QS-Filter-Sollstatistik 2006

Vergleich zu den Vorjahren 2004 und 2005

- **klare Verbesserung:**

58 % der KH benötigten für die QS-Filter-Sollstatistik **2006** nur einen Übermittlungsversuch (**2005**: 45 %; **2004**: 39 %)

- gleich bleibender Aufwand/ Anrufe auf der Hotline der BQS wie 2005
 - QS-Filter-Sollstatistik **2006**:
 - ca. 10 Stunden pro Tag
 - nach 28.2. Zeitraum in den Vorjahren für Nachbereitungen - jetzt teilweise mehr Aufwand durch Nachsendefrist

(**2005**: ca. 10 Std. pro Tag; **2004**: ca. 16 Std. pro Tag)

Kontakt

Herzlichen Dank für Ihre Aufmerksamkeit !

BQS

Bundesgeschäftsstelle Qualitätssicherung gGmbH

Kanzlerstrasse 4, D-40472 Düsseldorf

Telefon: 0211-280729-0

eMail: info@bqs-online.de

<http://www.bqs-online.de>

<http://www.bqs-qualitaetsindikatoren.de>

<http://www.bqs-outcome.de>

<http://www.bqs-qualitaetsreport.de>

