

BQS-Spezifikationen 2007

Anfrage- und Fehlermanagement der BQS-Spezifikationen 10.0

Joachim Lange
Medizinischer Dokumentar
Spezifikationen

15.11.2006

Eingegangene Fehlermeldungen bzw. Anfragen bis zum 31.10.2006: **29**

- **Berechtigte Fehler:** Fehler, die zu einem Service-Release führen oder zur Änderung der Ausfüllhinweise.
- **Unberechtigte Fehler:** Vom Einsender vermuteter Fehler, der sich im Nachhinein nicht als solcher herausstellt.
- **Anfragen:** Fragen, die einer Erläuterung durch die BQS bedürfen, aber kein Service-Release erfordern.

Beispiel für **berechtigte Fehler**:

Fehlermeldung eines Softwareanbieters:

Die Regel 10046 hat als Meldung "Datum der Voroperation liegt vor dem Operationsdatum" obwohl in der Regel "VOROPDATUM > AUFNDATUM" steht, was auf das Aufnahmedatum weist. Die Regel ist hart, daher kann es bei bestimmten Fallkonstellationen zu Fehlermeldungen kommen. Ist die Regel zu "VOROPDATUM > OPDATUM" zu ändern oder soll man die Regel auf den Typ weich stellen?

Antwort der BQS:

Sie haben recht. Dieser Fehler ist uns bereits bekannt und wird mit dem Service Release 1 behoben werden. Wir werden die Regel in "VOROPDATUM > OPDATUM" ändern.

BQS-Spezifikationen 2007

BQS-Spezifikation 10.0 **QS-Dokumentation**

	Berechtigte Fehler	Unberechtigte Fehler	Anfragen	Gesamt
Softwareanbieter	7		5	12
Krankenhäuser			6	6
LQS-Datenstelle			2	2
Gesamt	7		13	20

BQS-Spezifikationen 2007

BQS-Spezifikation 10.0 **QS-Filter**

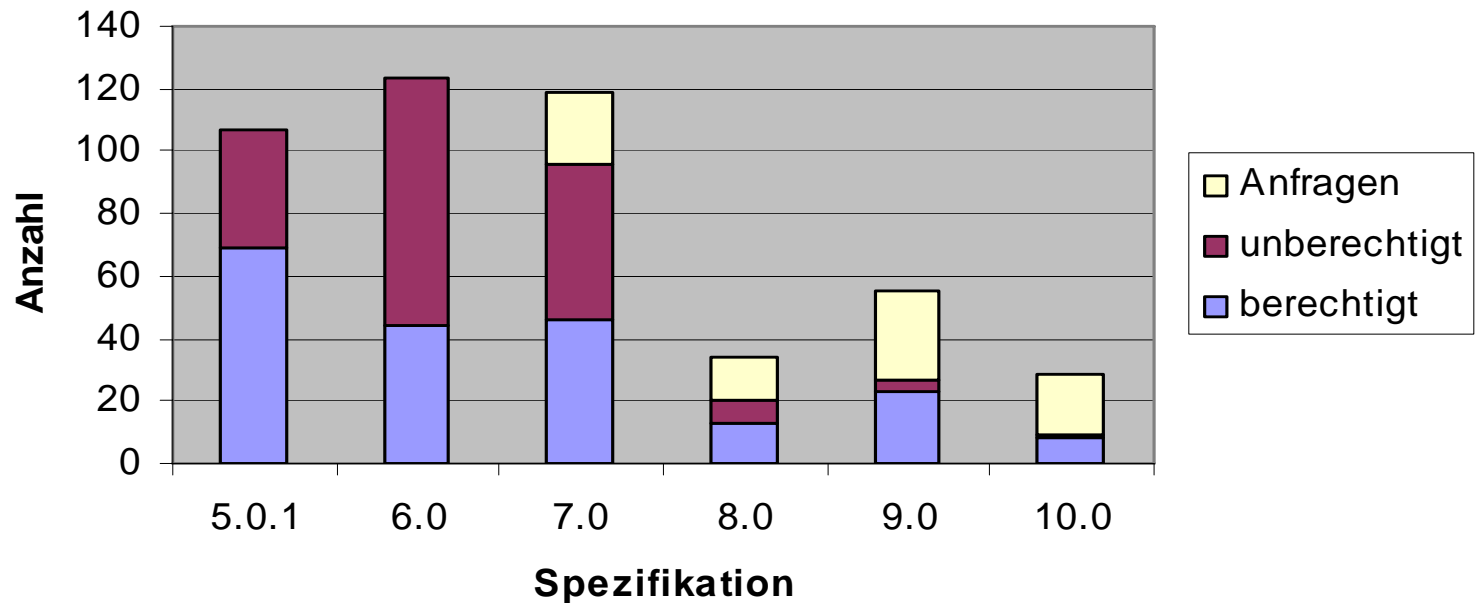
	Berechtigte Fehler	Unberechtigte Fehler	Anfragen	Gesamt
Softwareanbieter			6	6
Krankenhäuser	1			1
LQS-Datenstelle			1	1
Gesamt	1		7	8

Fehlermeldungen zu den BQS-Spezifikationen 2002 – 2007

Stand: 31.10.2006

Spezifikation Fehler	5.0.1	6.0	7.0	8.0	9.0	10.0
berechtigt	69	44	46	13	23	8
unberechtigt	38	79	50	7	4	1
Anfragen			23	14	28	20
gesamt	107	123	119	34	55	29

Fehlermeldungen zu den Spezifikationen



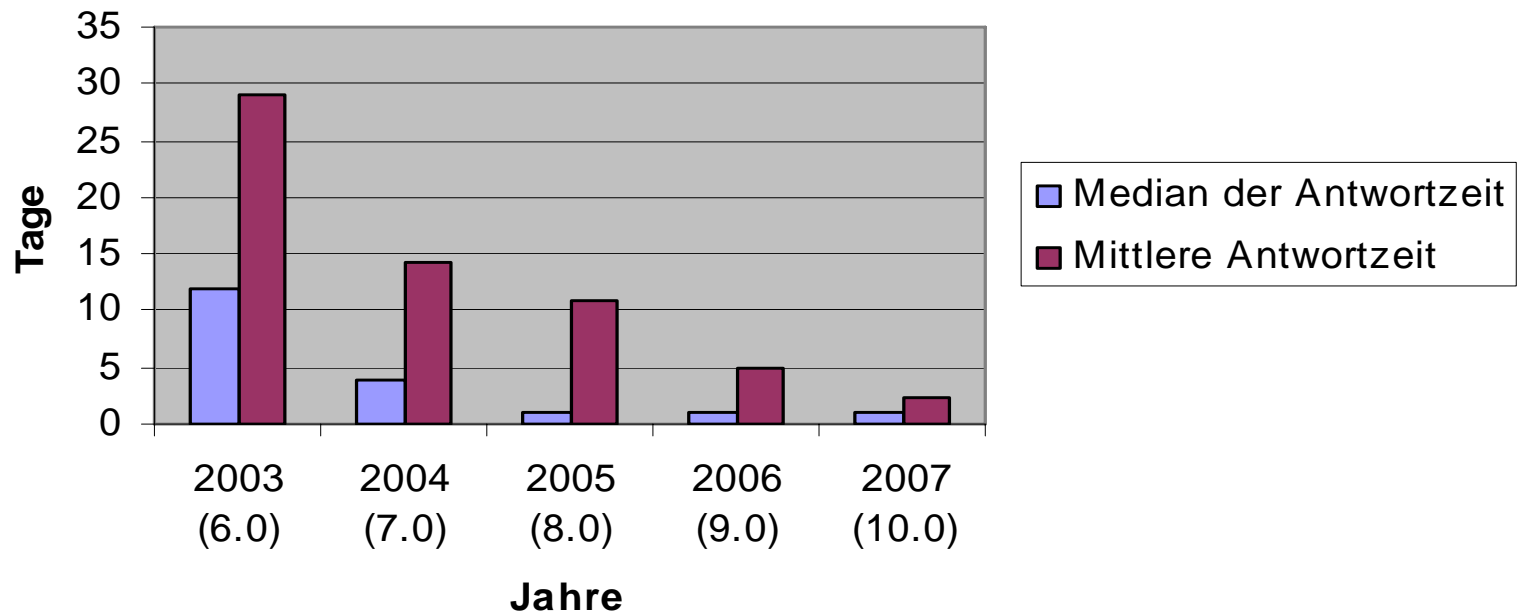
interne Koordination / Ablauf

- **Eingang** Fehlermeldung
- Fehlermeldung **aufbereiten**
- Fehlermeldung **eindeutig und vollständig?** ggf. Klärung durch Rücksprache mit Einsender.
- **Grobanalyse**
- **Klassifizierung**
- **Detailanalyse**
- Fehler**ursache identifizieren**
- Fehler**behebungsmaßnahme priorisieren, koordinieren**
- **Antwort generieren**
- **Abschluss**dokumentation

Bearbeitungszeit der Fehlermeldung vom Eingang bei der BQS bis zum Versand an den Meldenden in Tagen

	2003 (6.0)	2004 (7.0)	2005 (8.0)	2006 (9.0)	2007 (10.0)
Median	12	4	1	1	1
Mittlere Antwortzeit	29	14,37	10,79	5,00	2,38

Kennzahlen



Kontakt

Herzlichen Dank für Ihre Aufmerksamkeit !

BQS

Bundesgeschäftsstelle Qualitätssicherung gGmbH

Kanzlerstrasse 4, D-40472 Düsseldorf

Telefon: 0211-280729-0

eMail: info@bqs-online.de

<http://www.bqs-online.de>

<http://www.bqs-qualitaetsindikatoren.de>

<http://www.bqs-outcome.de>

<http://www.bqs-qualitaetsreport.de>

