

QI 3: Organverletzungen bei Hysterektomie

Qualitätsziel: Möglichst wenige Patientinnen mit Organverletzungen bei Hysterektomie

Grundgesamtheiten: Gruppe 1: Alle Patientinnen mit Hysterektomie
(OPS-301 Version 2.1: 5-682*, 5-683*, 5-684*, 5-685*, 5-686*
[die Angabe zusätzlicher OPS-Kodes ist erlaubt])
davon
Gruppe 2: Patientinnen mit Entlassungsdiagnose Karzinom (ICD-10, Version 2.0:
C51 bis C58, C16 bis C26, C64 bis C68, C45, C48, C49.4, C49.5)
Gruppe 3: Patientinnen mit Entlassungsdiagnose Endometriose (ICD-10, Version 2.0: N80)
Gruppe 4: Patientinnen mit Voroperation im gleichen OP-Gebiet
Gruppe 5: Patientinnen ohne Karzinom, ohne Endometriose und ohne Voroperation
im gleichen OP-Gebiet

Referenzbereich Gruppe 1 : <= 3,8% (95%-Perzentile)
Gruppe 5 : <= 3,8% (95%-Perzentile)

Ergebnisse Gesamt					
	Gruppe 1	Gruppe 2	Gruppe 3	Gruppe 4	Gruppe 5
Patientinnen mit mindestens einer Organverletzung ¹	1.275 / 101.008 1,26%	236 / 10.301 2,29%	77 / 5.383 1,43%	515 / 26.163 1,97%	585 / 65.388 0,89%
Vertrauensbereich	1,19% - 1,33%				0,82% - 0,97%
Referenzbereich	<= 3,8%				<= 3,8%

1) Blase, Harnleiter, Urethra, Darm, Uterus, Gefäß/Nervenläsion, andere Organverletzungen

Verteilung:	Min	P05	Mittelwert	Median	P95	Max
Krankenhäusergebnisse ¹						
Gruppe 1	0,0	0,0	1,2	0,9	3,8	11,1
Gruppe 5	0,0	0,0	0,9	0,0	3,8	12,5

1) nur Krankenhäuser mit mindestens 20 Fällen in dieser Grundgesamtheit

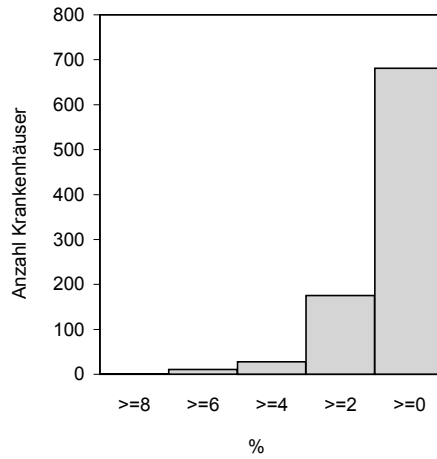
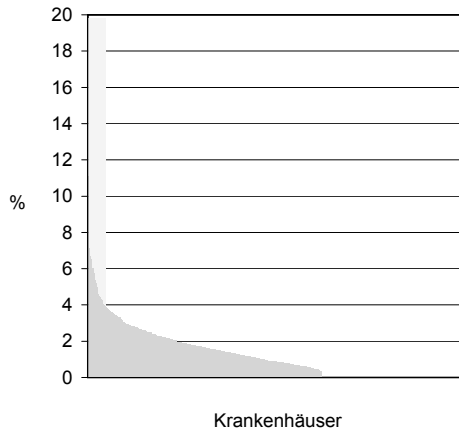
[Diagr. 5]

Anteil von Patientinnen mit Organverletzungen bei Hysterektomien an allen Patientinnen der Gruppe 1
36 Krankenhäuser haben keinen Fall in dieser Grundgesamtheit.

Krankenhäuser mit mindestens 20 Fällen in dieser Grundgesamtheit:

Minimum - Maximum der Krankenhausegebnisse: 0,0% - 11,1%

Median der Krankenhausegebnisse: 0,9%

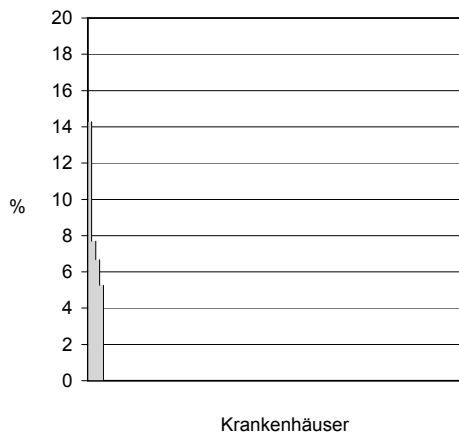


896 Krankenhäuser haben mindestens 20 Fälle in dieser Grundgesamtheit.

Krankenhäuser mit weniger als 20 Fällen in dieser Grundgesamtheit:

Minimum - Maximum der Krankenhausegebnisse: 0,0% - 14,3%

Median der Krankenhausegebnisse: 0,0%



95 Krankenhäuser haben weniger als 20 Fälle in dieser Grundgesamtheit.

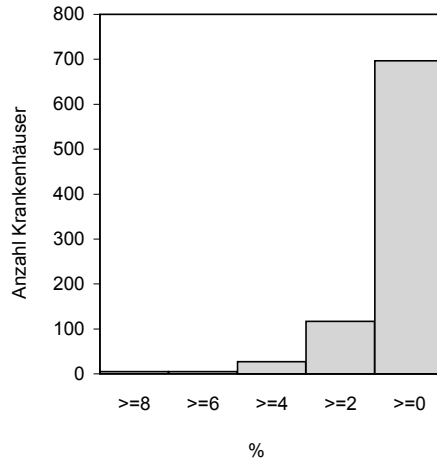
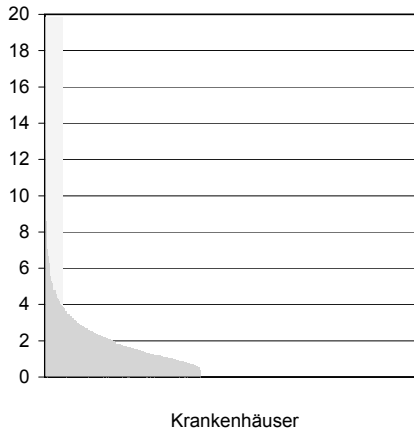
[Diagr. 6]

Anteil von Patientinnen mit Organverletzungen bei Hysterektomien an allen Patientinnen der Gruppe 5
49 Krankenhäuser haben keinen Fall in dieser Grundgesamtheit.

Krankenhäuser mit mindestens 20 Fällen in dieser Grundgesamtheit:

Minimum - Maximum der Krankenhausergebnisse: 0,0% - 12,5%

Median der Krankenhausergebnisse: 0,0%

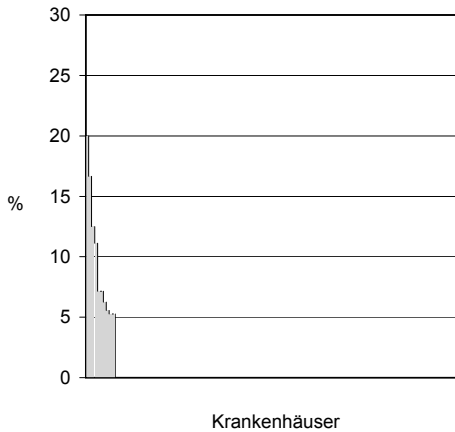


851 Krankenhäuser haben mindestens 20 Fälle in dieser Grundgesamtheit.

Krankenhäuser mit weniger als 20 Fällen in dieser Grundgesamtheit:

Minimum - Maximum der Krankenhausergebnisse: 0,0% - 20,0%

Median der Krankenhausergebnisse: 0,0%



127 Krankenhäuser haben weniger als 20 Fälle in dieser Grundgesamtheit.