

QI 4: Dauerkatheter

Qualitätsziel: Möglichst wenige Patientinnen mit transurethralem Dauerkatheter als assistierte Blasenentleerung länger als 24 Stunden

Grundgesamtheit: Gruppe 1: Alle Patientinnen mit
 Gruppe 2: ausschließlich laparoskopischem Zugang
 Gruppe 3: ausschließlich abdominalem Zugang
 Gruppe 4: ausschließlich vaginalem Zugang

Referenzbereich <= 88,2% (95%-Perzentile)

Ergebnisse Gesamt

	Gruppe 1	Gruppe 2	Gruppe 3	Gruppe 4
Patientinnen mit transurethralem Dauerkatheter als assistierte Blasenentleerung über 24 Stunden	42.430 / 143.481	1.440 / 22.167	22.660 / 53.122	15.797 / 57.297
Vertrauensbereich	29,57%	6,50%	42,66%	27,57%
Referenzbereich	29,34% - 29,81% <= 88,2%			

Verteilung:	Min	P05	Mittelwert	Median	P95	Max
Krankenhausergebnisse ¹	0,0	1,0	32,6	24,6	88,2	100,0

1) nur Krankenhäuser mit mindestens 20 Fällen in dieser Grundgesamtheit

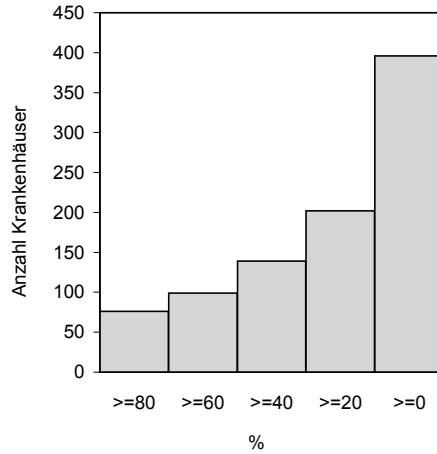
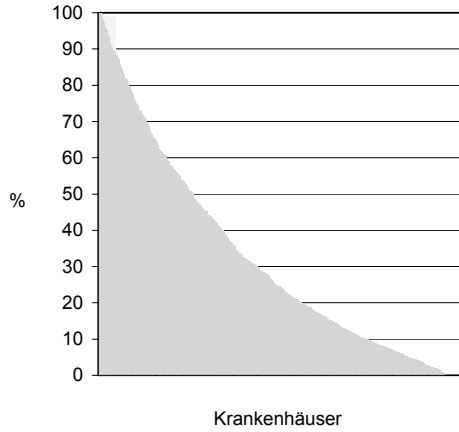
[Diagr.7]

Anteil von Patientinnen mit transurethralem Dauerkatheter als assistierte Blasenentleerung über 24 Stunden an allen Patientinnen
0 Krankenhäuser haben keinen Fall in dieser Grundgesamtheit.

Krankenhäuser mit mindestens 20 Fällen in dieser Grundgesamtheit:

Minimum - Maximum der Krankenhausegebnisse: 0,0% - 100,0%

Median der Krankenhausegebnisse: 24,6%

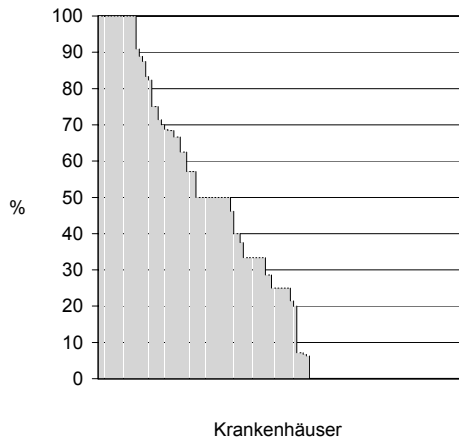


912 Krankenhäuser haben mindestens 20 Fälle in dieser Grundgesamtheit.

Krankenhäuser mit weniger als 20 Fällen in dieser Grundgesamtheit:

Minimum - Maximum der Krankenhausegebnisse: 0,0% - 100,0%

Median der Krankenhausegebnisse: 25,0%



115 Krankenhäuser haben weniger als 20 Fälle in dieser Grundgesamtheit.