

**Qualitätsindikator: Indikation bei AV-Block II. bis III. Grades (Summe)**

Summarische Darstellung der Qualitätsindikatoren auf den Seiten 1.5 bis 1.8

**Qualitätsziel:** Bei AV-Block II. bis III. Grades SM-Implantation möglichst oft mit absoluter oder relativer Indikation

**Grundgesamtheit:** Patienten mit AV-Block II. Grades oder III. Grades als führendem EKG-Befund

**Referenzbereich:** >= 90%

|   |  | Gesamt 2003     |        |
|---|--|-----------------|--------|
|   |  | Anzahl          | %      |
| alle Patienten mit absoluter Indikation |  | 17.492 / 17.643 | 99,14% |
| alle Patienten mit relativer Indikation |  | 77 / 17.643     | 0,44%  |
| alle Patienten ohne Indikation          |  | 74 / 17.643     | 0,42%  |

 absolute Indikation gemäß Leitlinie

 relative Indikation gemäß Leitlinie

 keine Indikation gemäß Leitlinie

|   |  | Gesamt 2003     |                 |
|---|--|-----------------|-----------------|
|   |  | Anzahl          | %               |
| Patienten mit absoluter oder relativer Indikation |  | 17.569 / 17.643 | 99,58%          |
| Vertrauensbereich                                 |  |                 | 99,47% - 99,67% |
| Referenzbereich                                   |  |                 | >= 90%          |

**Verteilung der Krankenhausergebnisse [Diagr.5]:**

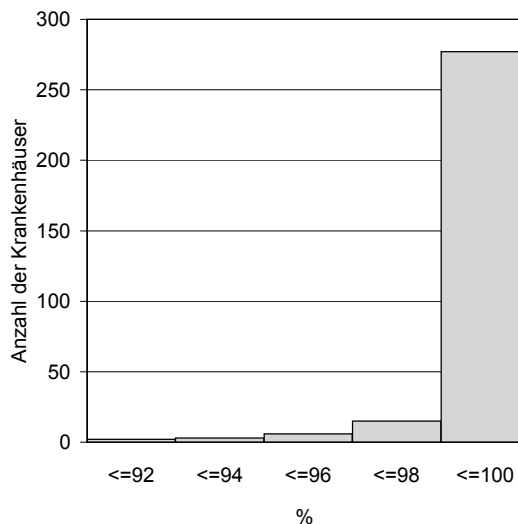
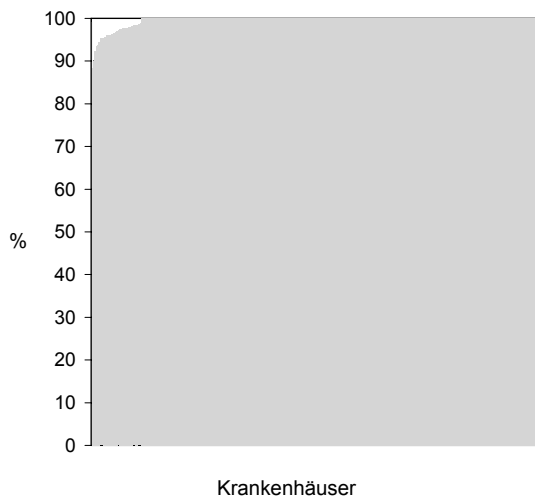
**Anteil Patienten mit AV-Block II. bis III.Grades mit absoluter oder relativer Indikation**

29 Krankenhäuser haben keinen Fall in dieser Grundgesamtheit.

**Krankenhäuser mit mindestens 20 Fällen in dieser Grundgesamtheit:**

Minimum - Maximum der Krankenhausergebnisse: 88,4% - 100,0%

Median der Krankenhausergebnisse: 100,0%

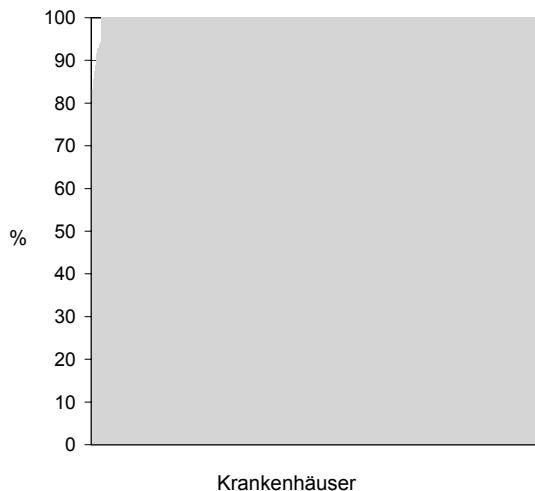


303 Krankenhäuser haben mindestens 20 Fälle in dieser Grundgesamtheit.

**Krankenhäuser mit weniger als 20 Fällen in dieser Grundgesamtheit:**

Minimum - Maximum der Krankenhausergebnisse: 83,3% - 100,0%

Median der Krankenhausergebnisse: 100,0%



566 Krankenhäuser haben weniger als 20 Fälle in dieser Grundgesamtheit.