

Qualitätsindikator: Indikation bei Bradykardie-Tachykardie-Syndrom (BTS)

Qualitätsziel: Bei Bradykardie-Tachykardie-Syndrom SM-Implantation nur bei symptomatischen Patienten

Grundgesamtheit: Alle Patienten mit Bradykardie-Tachykardie-Syndrom als führendem EKG-Befund

Referenzbereich: >= 90%

		Gesamt 2003	
		Anzahl	%
Patienten mit BTS und Symptomatik (Synkope oder Präsynkope/Schwindel oder Herzinsuffizienz oder bradykarde Herzinsuffizienz) Vertrauensbereich Referenzbereich		7.002 / 7.451	93,97%
			93,41% - 94,50%
			>= 90%
Patienten mit BTS ohne Symptomatik		449 / 7.451	6,03%

Indikation gemäß Leitlinie, absolute und relative Indikation nicht trennbar.

keine Indikation gemäß Leitlinie

Verteilung der Krankenhausergebnisse [Diagr.6]:

Anteil Patienten mit BTS und Symptomatik

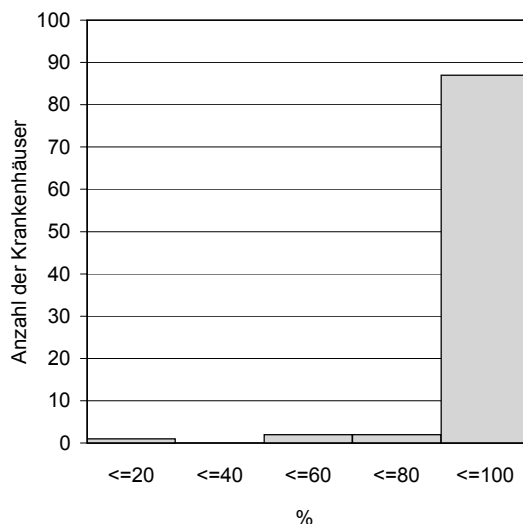
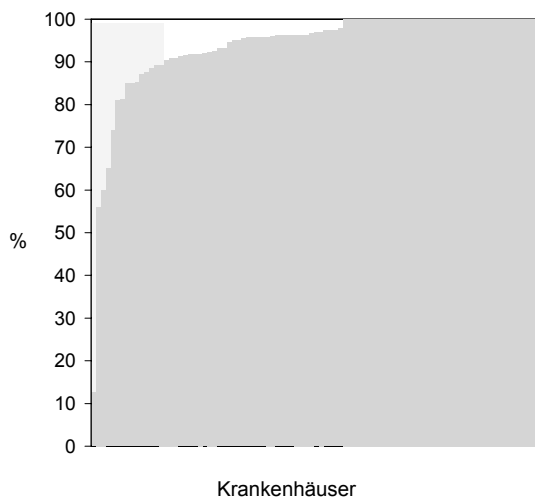
(Synkope oder Präsynkope/Schwindel oder Herzinsuffizienz oder bradykarde Herzinsuffizienz)

97 Krankenhäuser haben keinen Fall in dieser Grundgesamtheit.

Krankenhäuser mit mindestens 20 Fällen in dieser Grundgesamtheit:

Minimum - Maximum der Krankenhausergebnisse: 12,5% - 100,0%

Median der Krankenhausergebnisse: 96,8%



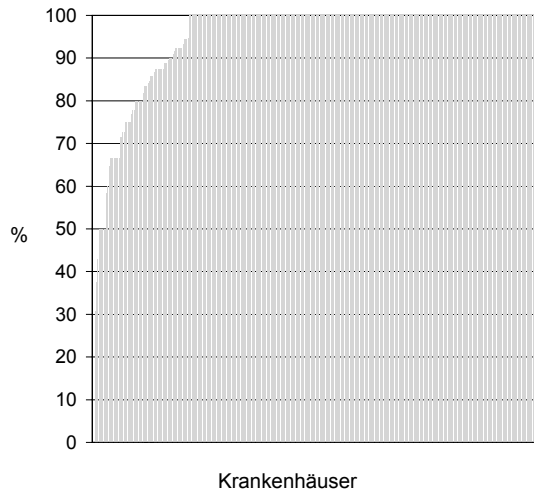
92 Krankenhäuser haben mindestens 20 Fälle in dieser Grundgesamtheit.



Krankenhäuser mit weniger als 20 Fällen in dieser Grundgesamtheit:

Minimum - Maximum der Krankenhausergebnisse: 0,0% - 100,0%

Median der Krankenhausergebnisse: 100,0%



709 Krankenhäuser haben weniger als 20 Fälle in dieser Grundgesamtheit.