

### Qualitätsindikator: Indikation bei bradykardem Vorhofflimmern

**Qualitätsziel:** Bei bradykardem Vorhofflimmern SM-Implantation nur bei symptomatischen Patienten

**Grundgesamtheit:** Patienten mit bradykardem Vorhofflimmern als führendem EKG-Befund

**Referenzbereich:**  $\geq 90\%$

		Gesamt 2003	
		Anzahl	%
Patienten mit bradykardem Vorhofflimmern und Symptomatik (Synkope oder Präsynkope oder Herzinsuffizienz oder bradykarde Herzinsuffizienz) Vertrauensbereich Referenzbereich		8.906 / 9.175	97,07%
			96,70% - 97,40%
Patienten mit bradykardem Vorhofflimmern ohne Symptomatik		269 / 9.175	2,93%

 Indikation gemäß Leitlinie, absolute und relative Indikation nicht trennbar.

 keine Indikation gemäß Leitlinie

#### Verteilung der Krankenhausergebnisse [Diagr.7]:

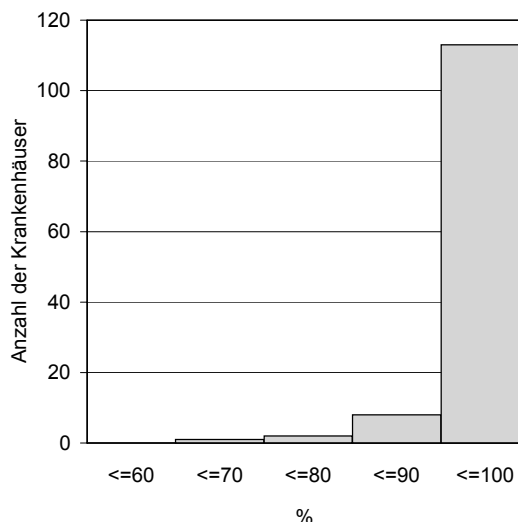
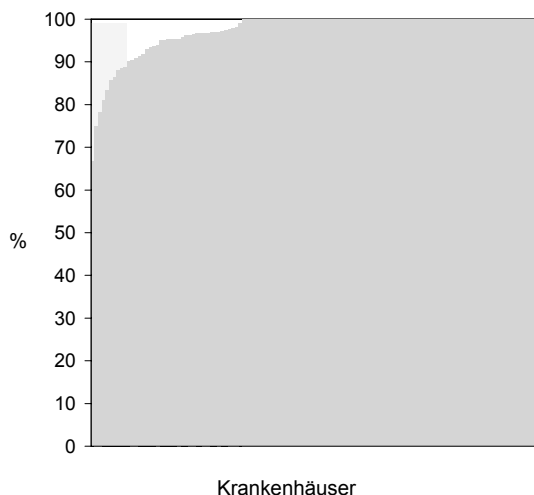
**Anteil Patienten mit bradykardem Vorhofflimmern und Symptomatik (Synkope oder Präsynkope oder Herzinsuffizienz oder bradykarde Herzinsuffizienz)**

68 Krankenhäuser haben keinen Fall in dieser Grundgesamtheit.

#### Krankenhäuser mit mindestens 20 Fällen in dieser Grundgesamtheit:

Minimum - Maximum der Krankenhausergebnisse: 66,7% - 100,0%

Median der Krankenhausergebnisse: 100,0%



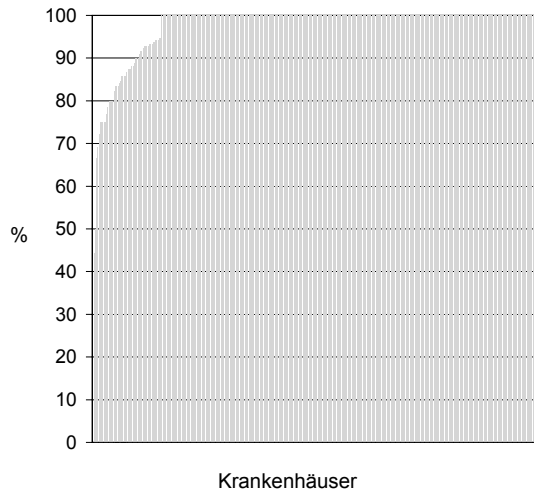
124 Krankenhäuser haben mindestens 20 Fälle in dieser Grundgesamtheit.



**Krankenhäuser mit weniger als 20 Fällen in dieser Grundgesamtheit:**

Minimum - Maximum der Krankenhausergebnisse: 0,0% - 100,0%

Median der Krankenhausergebnisse: 100,0%



706 Krankenhäuser haben weniger als 20 Fälle in dieser Grundgesamtheit.