

Qualitätsindikator: Indikationsstellung bei seltenen EKG-Befunden

- Qualitätsziel:** Möglichst oft leitlinienkonforme Indikationsstellungen bei seltenen EKG-Befunden*
- Grundgesamtheit:**
- Gruppe 1: Alle Patienten mit seltenen EKG-Befunden (AV-Block I. Grades, bifaszikulärer Block, Karotissinussyndrom (CSS), Vasovagales Syndrom (VVS))
 - Gruppe 2: Patienten mit AV-Block I. Grades
 - Gruppe 3: Patienten mit bifaszikulärem Block
 - Gruppe 4: Patienten mit CSS
 - Gruppe 5: Patienten mit VVS
- Referenzbereich:** >= 90% Gruppe 1

	Gesamt 2003	
	Anzahl	%
Gruppe 1: alle Patienten mit seltenen EKG-Befunden		
absolute Indikation	910 / 2.164	42,05%
relative Indikation	591 / 2.164	27,31%
absolute oder relative Indikation	1.501 / 2.164	69,36%
Vertrauensbereich		67,37% - 71,30%
Referenzbereich		>= 90%
keine Indikation	580 / 2.164	26,80%
ohne Zuordnung gemäß Leitlinie	83 / 2.164	3,83%
Gruppe 2: Patienten mit AV-Block I. Grades		
keine Indikation	314 / 314	100,00%
Gruppe 3: Patienten mit bifaszikulärem Block		
relative Indikation	566 / 591	95,77%
keine Indikation	25 / 591	4,23%
Gruppe 4: Patienten mit CSS		
absolute Indikation	910 / 1.149	79,20%
keine Indikation	239 / 1.149	20,80%
Gruppe 5: Patienten mit VVS		
relative Indikation	25 / 110	22,73%
keine Indikation	2 / 110	1,82%
ohne Zuordnung gemäß Leitlinie	83 / 110	75,45%

* als führender EKG-Befund dokumentiert

Verteilung der Krankenhausergebnisse [Diagr.8]:

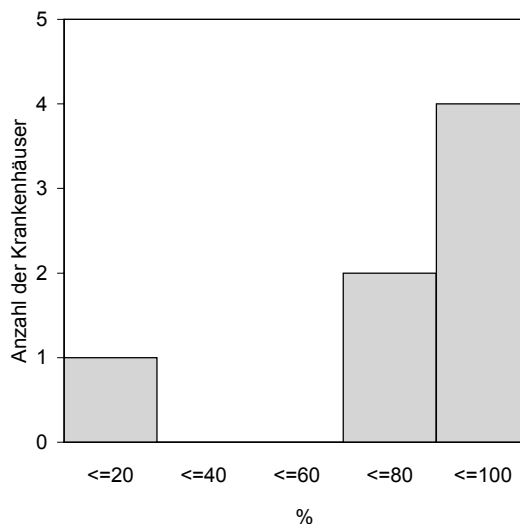
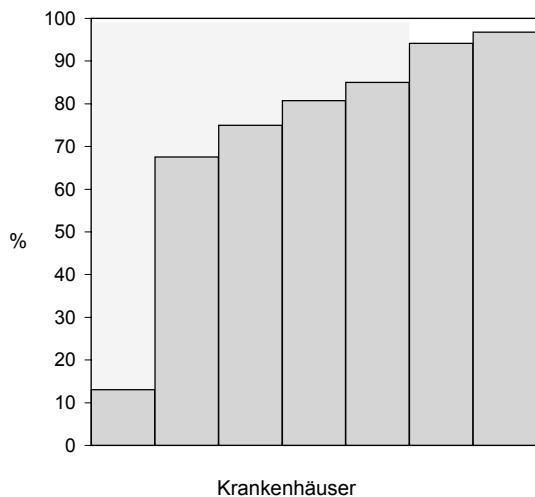
Alle Patienten mit seltenen EKG-Befunden und absoluter oder relativer Indikation

340 Krankenhäuser haben keinen Fall in dieser Grundgesamtheit.

Krankenhäuser mit mindestens 20 Fällen in dieser Grundgesamtheit:

Minimum - Maximum der Krankenhausergebnisse: 13,0% - 96,8%

Median der Krankenhausergebnisse: 80,8%

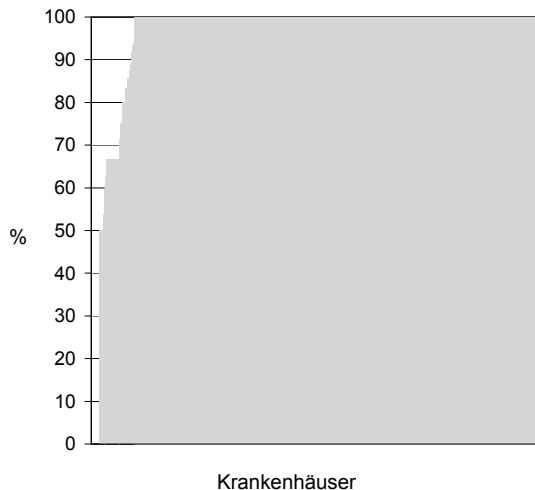


7 Krankenhäuser haben mindestens 20 Fälle in dieser Grundgesamtheit.

Krankenhäuser mit weniger als 20 Fällen in dieser Grundgesamtheit:

Minimum - Maximum der Krankenhausergebnisse: 0,0% - 100,0%

Median der Krankenhausergebnisse: 100,0%



551 Krankenhäuser haben weniger als 20 Fälle in dieser Grundgesamtheit.