

Qualitätsindikator: Intrakardiale Signalamplituden

Qualitätsziel: Möglichst hohe intrakardiale Signalamplituden

Grundgesamtheit: Gruppe 1: Alle Vorhofsonden mit gültiger Amplitude außer VDD-Sonden

Gruppe 2: Alle Ventrikelsonden mit gültiger Amplitude außer bei Patienten mit SM-Abhängigkeit

Referenzbereich: $\geq 80\%$ Gruppe 1
 $\geq 90\%$ Gruppe 2

	Gesamt 2003	
	Anzahl	%
Gruppe 1		
Vorhofsonden mit Amplitude $\geq 1,5$ mV	26.559 / 29.549	89,88%
Vertrauensbereich		89,53% - 90,22%
Referenzbereich		$\geq 80\%$
Gruppe 2		
Ventrikelsonden mit Amplitude ≥ 4 mV	37.039 / 37.870	97,81%
Vertrauensbereich		97,65% - 97,95%
Referenzbereich		$\geq 90\%$

Verteilung der Krankenhausergebnisse [Diagr.33]:

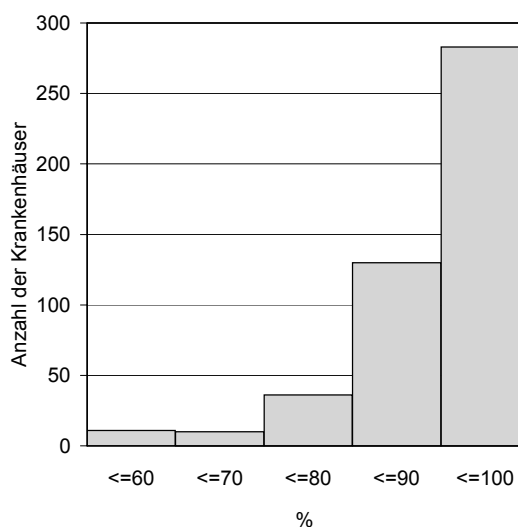
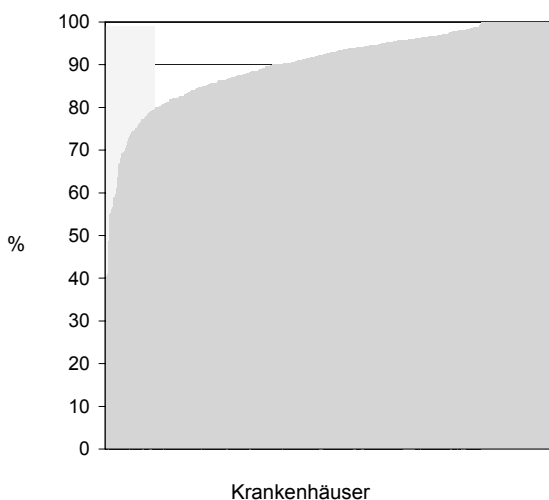
Anteil Vorhofsonden (keine VDD-Sonden) mit Amplitude über 1,5 mV

47 Krankenhäuser haben keinen Fall in dieser Grundgesamtheit.

Krankenhäuser mit mindestens 20 Fällen in dieser Grundgesamtheit:

Minimum - Maximum der Krankenhausergebnisse: 40,0% - 100,0%

Median der Krankenhausergebnisse: 92,6%



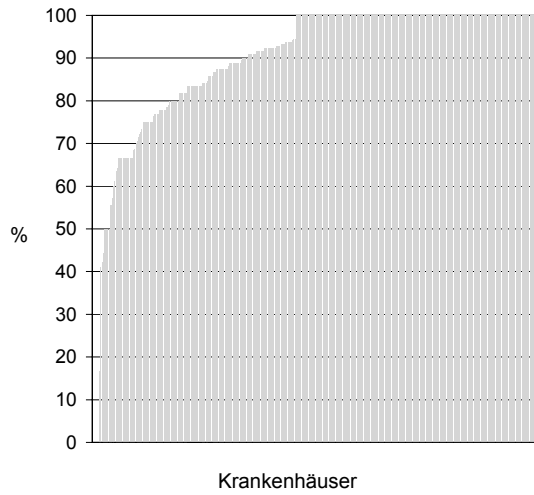
470 Krankenhäuser haben mindestens 20 Fälle in dieser Grundgesamtheit.



Krankenhäuser mit weniger als 20 Fällen in dieser Grundgesamtheit:

Minimum - Maximum der Krankenhausergebnisse: 0,0% - 100,0%

Median der Krankenhausergebnisse: 100,0%



381 Krankenhäuser haben weniger als 20 Fälle in dieser Grundgesamtheit.

Verteilung der Krankenhausergebnisse [Diagr.34]:

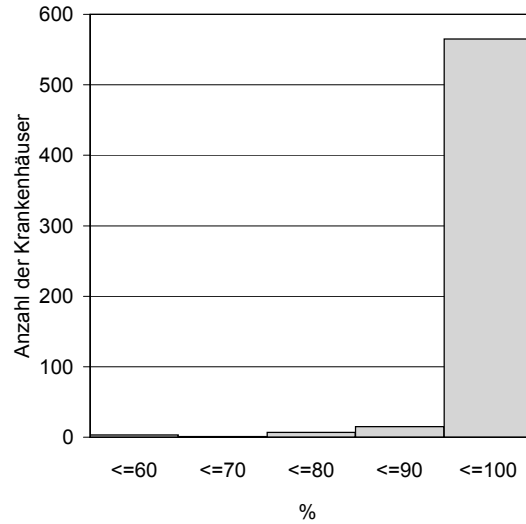
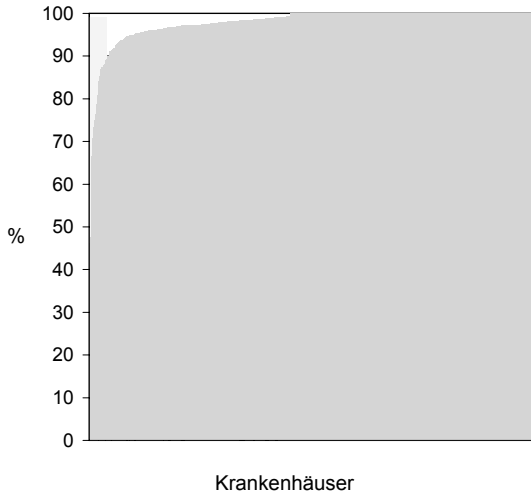
Anteil Ventrikelsonden mit Amplitude ≥ 4 mV (keine SM-Abhängigkeit)

20 Krankenhäuser haben keinen Fall in dieser Grundgesamtheit.

Krankenhäuser mit mindestens 20 Fällen in dieser Grundgesamtheit:

Minimum - Maximum der Krankenhausergebnisse: 46,2% - 100,0%

Median der Krankenhausergebnisse: 100,0%

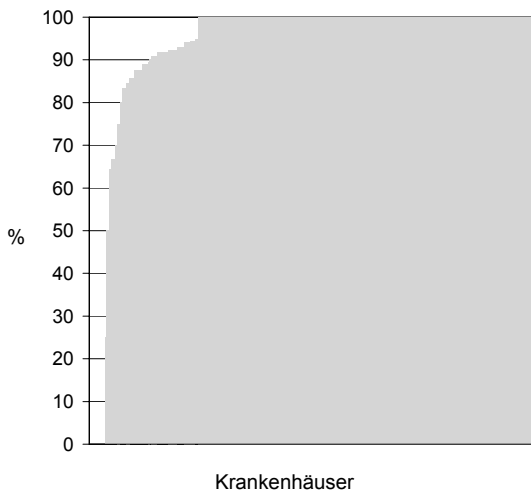


591 Krankenhäuser haben mindestens 20 Fälle in dieser Grundgesamtheit.

Krankenhäuser mit weniger als 20 Fällen in dieser Grundgesamtheit:

Minimum - Maximum der Krankenhausergebnisse: 0,0% - 100,0%

Median der Krankenhausergebnisse: 100,0%



287 Krankenhäuser haben weniger als 20 Fälle in dieser Grundgesamtheit.