

Qualitätsindikator: Systemwahl bei Bradykardie-Tachykardie-Syndrom

Qualitätsziel: Immer Wahl eines adäquaten Schrittmachers bei Bradykardie-Tachykardie-Syndrom (BTS)

Grundgesamtheit: Gruppe 1: Patienten mit BTS und häufigem Auftreten
Gruppe 2: Patienten mit BTS und seltenem Auftreten
bei denen ein System vom Typ AAI, VVI, DDD oder VDD implantiert wurde

Referenzbereich: >= 90%

Systemtyp	Gesamt 2003	
	Gruppe 1	Gruppe 2
AAI	45 / 5.400 0,83%	21 / 2.011 1,04
VVI	3.110 / 5.400 57,59%	989 / 2.011 49,18
DDD frequenzvariabel	2.009 / 5.400 37,20%	883 / 2.011 43,91
DDD nicht frequenzvariabel	203 / 5.400 3,76%	110 / 2.011 5,47
VDD	33 / 5.400 0,61%	8 / 2.011 0,40

- optimal
- akzeptabel
- ungeeignet

Grundgesamtheit: Patienten mit BTS und bei denen ein System vom Typ AAI, VVI, DDD oder VDD implantiert wurde

Summe	Gesamt 2003	
	Anzahl	%
optimal oder akzeptabel	4.260 / 7.411	57,48%
Vertrauensbereich		56,35% - 58,61%
Referenzbereich		>= 90%
ungeeignet	3.151 / 7.411	42,52%

Verteilung der Krankenhausergebnisse [Diagr.10]:

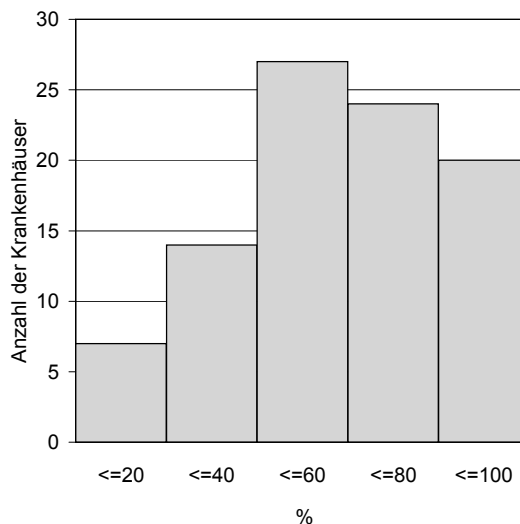
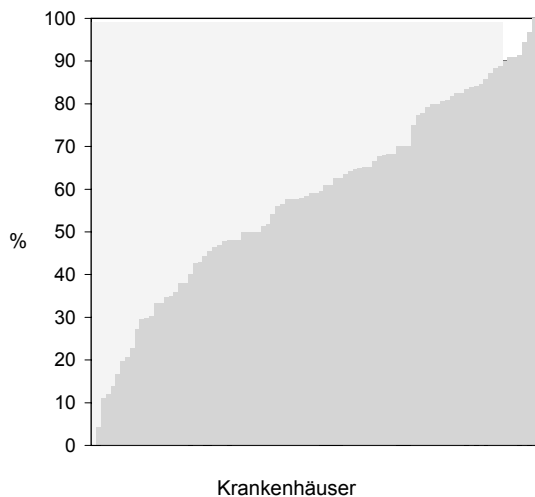
Anteil Patienten mit optimaler oder akzeptabler Systemwahl bei BTS

99 Krankenhäuser haben keinen Fall in dieser Grundgesamtheit.

Krankenhäuser mit mindestens 20 Fällen in dieser Grundgesamtheit:

Minimum - Maximum der Krankenhausergebnisse: 0,0% - 100,0%

Median der Krankenhausergebnisse: 59,1%

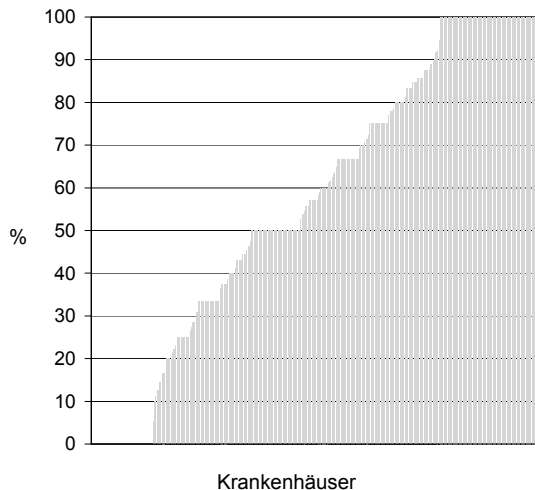


92 Krankenhäuser haben mindestens 20 Fälle in dieser Grundgesamtheit.

Krankenhäuser mit weniger als 20 Fällen in dieser Grundgesamtheit:

Minimum - Maximum der Krankenhausergebnisse: 0,0% - 100,0%

Median der Krankenhausergebnisse: 57,1%



707 Krankenhäuser haben weniger als 20 Fälle in dieser Grundgesamtheit.