

### Qualitätsindikator: Systemwahl bei bradykardem Vorhofflimmern

**Qualitätsziel:** Immer Wahl eines adäquaten Schrittmachers bei bradykardem Vorhofflimmern

**Grundgesamtheit:** Patienten mit bradykardem Vorhofflimmern,  
bei denen ein System vom Typ AAI, VVI, DDD oder VDD implantiert wurde

**Referenzbereich:**  $\geq 90\%$

Systemtyp	Gesamt 2003	
	Anzahl	%
AAI	14 / 9.131	0,15%
VVI frequenzvariabel	6.254 / 9.131	68,49%
VVI nicht frequenzvariabel	2.381 / 9.131	26,08%
DDD frequenzvariabel	411 / 9.131	4,50%
DDD nicht frequenzvariabel	62 / 9.131	0,68%
VDD	9 / 9.131	0,10%

- optimal
- akzeptabel
- ungeeignet

Summe	Gesamt 2003	
	Anzahl	%
optimal oder akzeptabel	8.635 / 9.131	94,57%
Vertrauensbereich		94,08% - 95,02%
Referenzbereich		$\geq 90\%$
ungeeignet	496 / 9.131	5,43%

**Verteilung der Krankenhausergebnisse [Diagr.12]:**

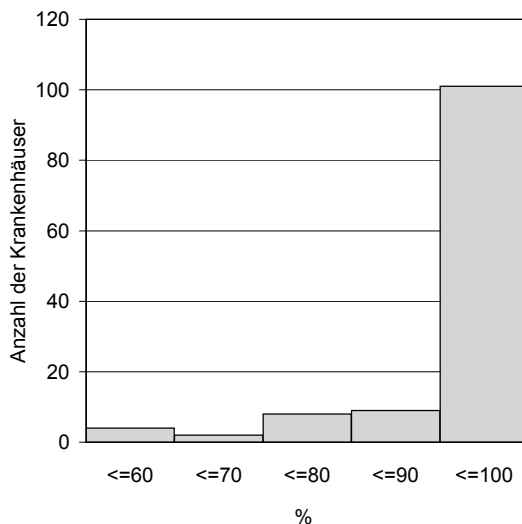
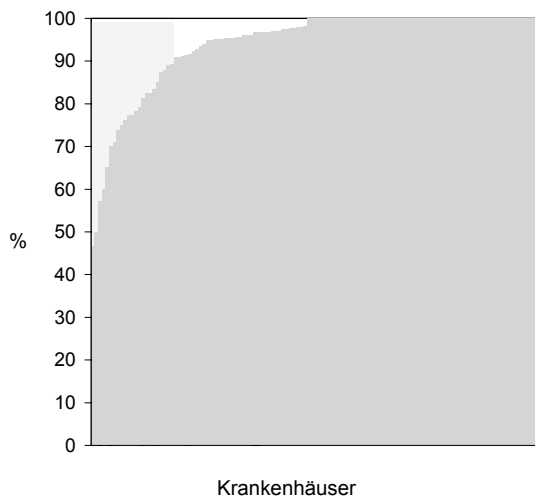
**Anteil Patienten mit optimaler oder akzeptabler Systemwahl bei bradykardem Vorhofflimmern**

69 Krankenhäuser haben keinen Fall in dieser Grundgesamtheit.

**Krankenhäuser mit mindestens 20 Fällen in dieser Grundgesamtheit:**

Minimum - Maximum der Krankenhausergebnisse: 46,7% - 100,0%

Median der Krankenhausergebnisse: 100,0%

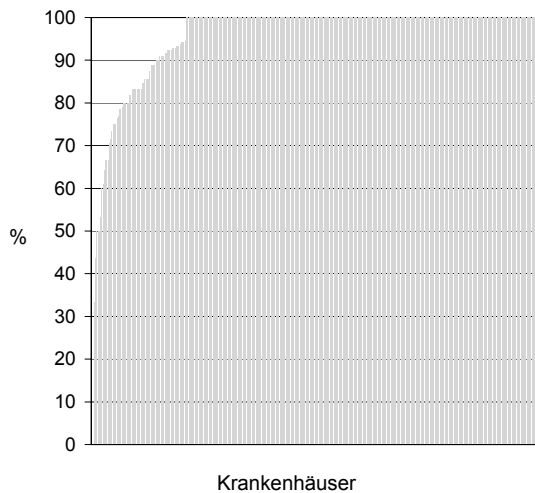


124 Krankenhäuser haben mindestens 20 Fälle in dieser Grundgesamtheit.

**Krankenhäuser mit weniger als 20 Fällen in dieser Grundgesamtheit:**

Minimum - Maximum der Krankenhausergebnisse: 0,0% - 100,0%

Median der Krankenhausergebnisse: 100,0%



705 Krankenhäuser haben weniger als 20 Fälle in dieser Grundgesamtheit.