

Qualitätsindikator: Systemwahl bei seltenen EKG-Befunden

Qualitätsziel: Immer Wahl eines adäquaten Schrittmachers bei seltenen EKG-Befunden

Grundgesamtheit: Patienten mit seltenen EKG-Befunden (Binodale Erkrankung, Karotissinusyndrom (CSS), Vasovagales syndrom (VVS)), bei denen ein System vom Typ AAI, VVI, DDD oder VDD implantiert wurde.

Referenzbereich: $\geq 90\%$

	Gesamt 2003	
	Anzahl	%
Patienten mit optimaler oder akzeptabler Systemauswahl	1.551 / 2.282	67,97%
Vertrauensbereich		66,01% - 69,88%
Referenzbereich		$\geq 90\%$
ungeeigneter Systemauswahl	731 / 2.282	32,03%

Verteilung der Krankenhäusergebnisse [Diagr.13]:

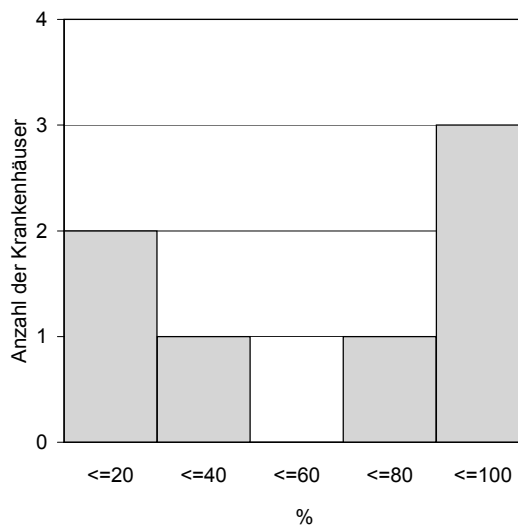
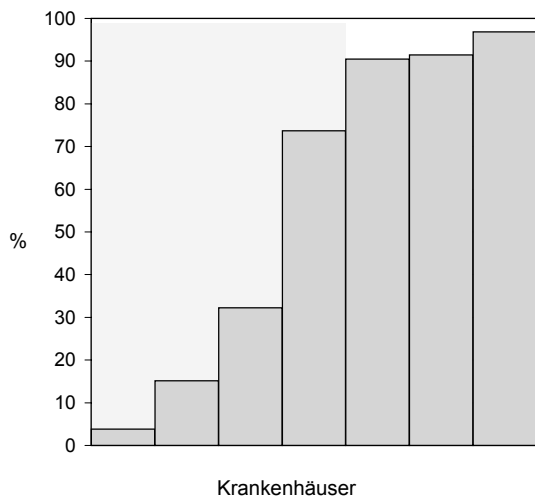
Anteil Patienten mit optimaler oder akzeptabler Systemwahl bei seltenen EKG-Befunden

345 Krankenhäuser haben keinen Fall in dieser Grundgesamtheit.

Krankenhäuser mit mindestens 20 Fällen in dieser Grundgesamtheit:

Minimum - Maximum der Krankenhäusergebnisse: 3,8% - 96,9%

Median der Krankenhäusergebnisse: 73,7%



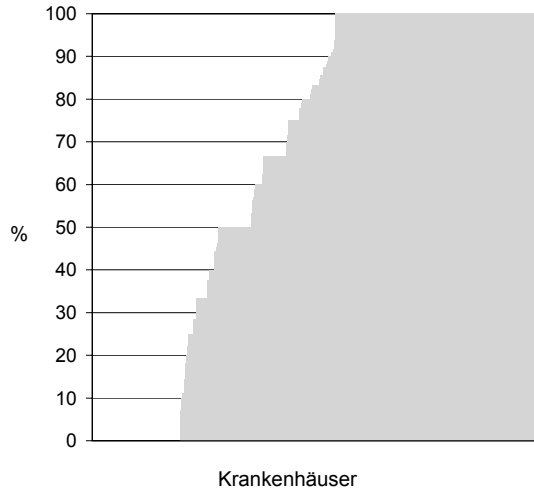
7 Krankenhäuser haben mindestens 20 Fälle in dieser Grundgesamtheit.



Krankenhäuser mit weniger als 20 Fällen in dieser Grundgesamtheit:

Minimum - Maximum der Krankenhausergebnisse: 0,0% - 100,0%

Median der Krankenhausergebnisse: 83,3%



546 Krankenhäuser haben weniger als 20 Fälle in dieser Grundgesamtheit.