

Qualitätsindikator: Indikation (1)

Qualitätsziel: Oft eine angemessene Indikation anhand röntgenologischer Kriterien

Grundgesamtheit: Alle Patienten

Referenzbereich: >= 23,8% (5%-Perzentile)

		Gesamt 2003	
		Anzahl	%
Röntgenologische Kriterien			
Patienten mit modifiziertem Arthrose-Score der Hüfte nach Kellgren & Lawrence*			
Gruppe 1	0 Punkte	1.195 / 91.551	1,30%
Gruppe 2	1-2 Punkte	3.917 / 91.551	4,28%
Gruppe 3	3-4 Punkte	24.326 / 91.551	26,57%
Gruppe 4	5-9 Punkte	57.109 / 91.551	62,38%
Gruppe 5	10 Punkte	5.004 / 91.551	5,47%
Gruppe 6	5 bis 10 Punkte	62.113 / 91.551	67,84%
Vertrauensbereich		67,54% - 68,15%	
Referenzbereich		>= 23,8%	

*Punktwerte nach dem modifizierten Kellgren&Lawrence-Score Hüfte			
Osteophyten	0 = keine oder fraglich 1 = eindeutig 2 = große	Gelenkspalt	0 = nicht oder fraglich verschmälert 1 = eindeutig verschmälert 2 = fortgeschritten verschmälert 3 = aufgehoben
Sklerose	0 = keine Sklerose 1 = leichte Sklerose 2 = leichte Sklerose mit Zystenbildung 3 = Sklerose mit Zysten	Deformierung	0 = keine Deformierung 1 = leichte Deformierung 2 = deutliche Deformierung

Verteilung der Krankenhausergebnisse [Diagr. 1]:

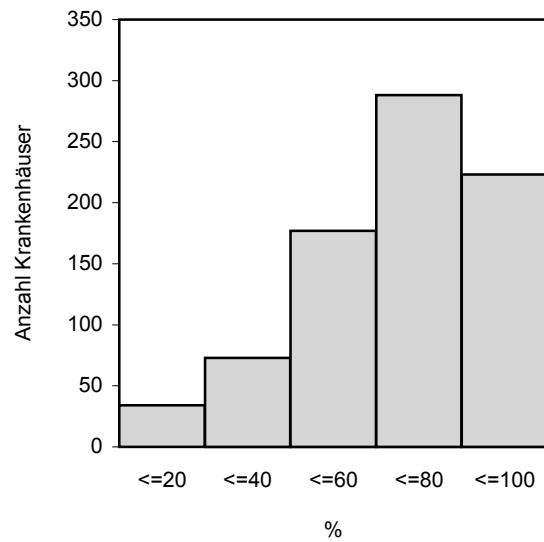
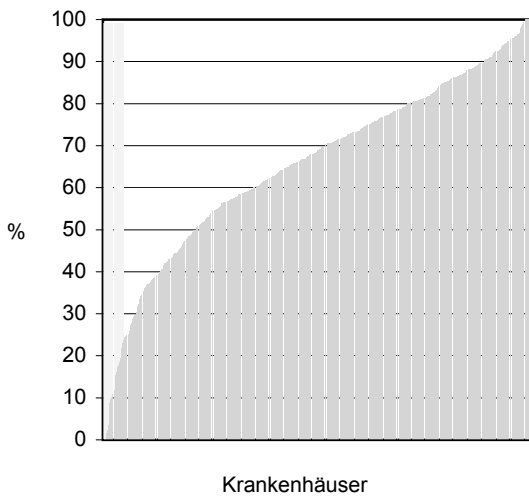
Anteil von Patienten mit 5 und mehr Punkten an allen Patienten

0 Krankenhäuser haben keinen Fall in dieser Grundgesamtheit.

Krankenhäuser mit mindestens 20 Fällen in dieser Grundgesamtheit:

Minimum - Maximum der Krankenhausergebnisse: 0,0% - 100,0%

Median der Krankenhausergebnisse: 68,7%

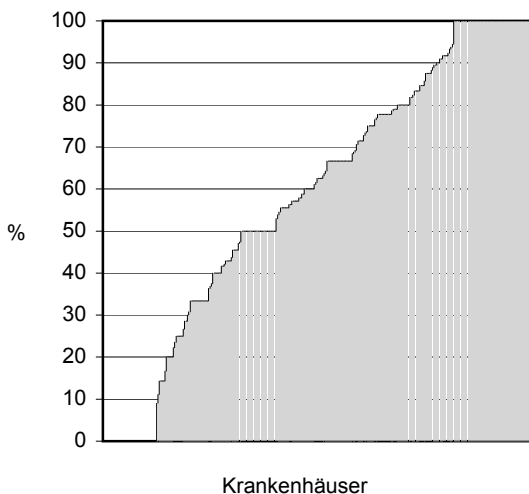


795 Krankenhäuser haben mindestens 20 Fälle in dieser Grundgesamtheit.

Krankenhäuser mit weniger als 20 Fällen in dieser Grundgesamtheit:

Minimum - Maximum der Krankenhausergebnisse: 0,0% - 100,0%

Median der Krankenhausergebnisse: 62,0%



304 Krankenhäuser haben weniger als 20 Fälle in dieser Grundgesamtheit.