

Qualitätsindikator: Postoperative Beweglichkeit

Qualitätsziel: Möglichst oft postoperative Beweglichkeit Extension/Flexion von mindestens 0/0/70

Grundgesamtheit: Alle Patienten*

Referenzbereich: >= 72,3% (5%-Perzentile)

	Gesamt 2003	
	Anzahl	%
Pat. mit postoperativer Beweglichkeit von mindestens 0/0/70 ¹ (Extension/Flexion)	57.060 / 61.116	93,36%
Vertrauensbereich		93,16% - 93,56%
Referenzbereich		>= 72,3%

*eingeschränkt auf plausible Werte bei der Angabe "Extension/Flexion bei Entlassung" (Item 76)

¹ Einschränkung der Extension: keine Beugekontraktur und Einschränkung der Flexion: mehr als 70 Grad möglich

Verteilung der Krankenhausergebnisse [Diagr. 7]:

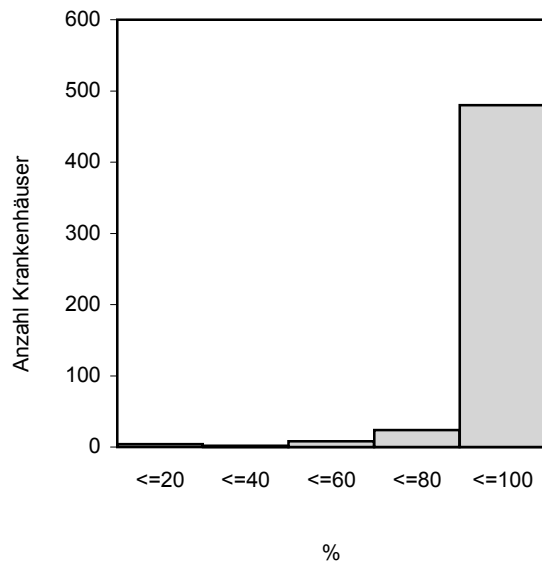
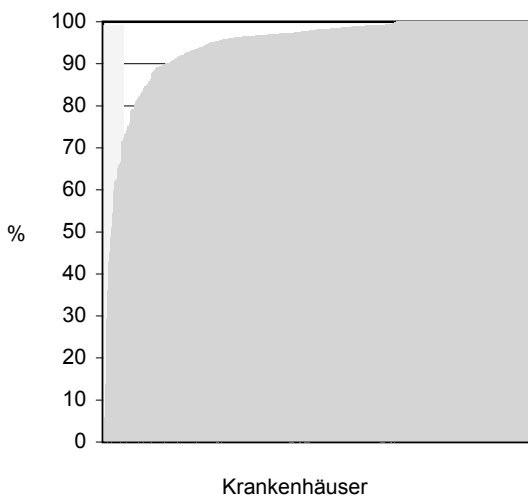
Anteil von Patienten mit postoperativer Beweglichkeit (Extension/Flexion) von mindestens 0/0/70 an allen Patienten

246 Krankenhäuser haben keinen Fall in dieser Grundgesamtheit.

Krankenhäuser mit mindestens 20 Fällen in dieser Grundgesamtheit:

Minimum - Maximum der Krankenhausergebnisse: 0,0% - 100,0%

Median der Krankenhausergebnisse: 98,1%

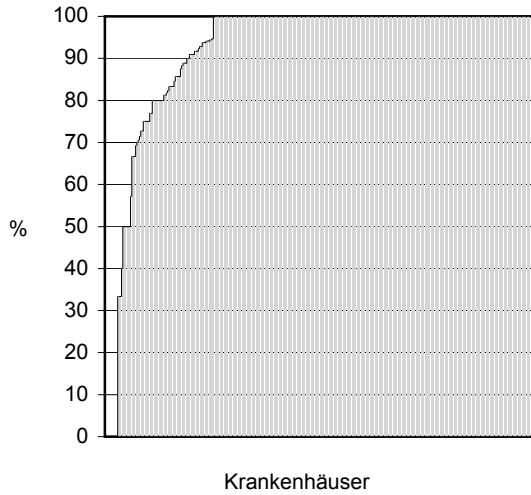


518 Krankenhäuser haben mindestens 20 Fälle in dieser Grundgesamtheit.

Krankenhäuser mit weniger als 20 Fällen in dieser Grundgesamtheit:

Minimum - Maximum der Krankenhausergebnisse: 0,0% - 100,0%

Median der Krankenhausergebnisse: 100,0%



335 Krankenhäuser haben weniger als 20 Fälle in dieser Grundgesamtheit.

Grundgesamtheit:

- Gruppe 1: Pat. mit Verweildauer <= 15 Tage*
- Gruppe 2: Pat. mit Verweildauer von 16 bis 20 Tagen*
- Gruppe 3: Pat. mit Verweildauer von 21 bis 25 Tagen*
- Gruppe 4: Pat. mit Verweildauer > 25 Tage*

	Gesamt 2003			
	Gruppe 1	Gruppe 2	Gruppe 3	Gruppe 4
	VWD <=15 Tage	VWD 16-20 Tage	VWD 21-25 Tage	VWD >25 Tage
Pat. mit postoperativer Beweglichkeit von mindestens 0/0/70 ¹ (Extension/Flexion)	22.226 / 24.240 91,69%	20.615 / 21.806 94,54%	11.116 / 11.707 94,95%	3.101 / 3.361 92,26%

*eingeschränkt auf plausible Werte bei der Angabe "Extension/Flexion bei Entlassung" (Item 76) / gültigen Angaben zur Verweildauer

¹ Einschränkung der Extension: keine Beugekontraktur und Einschränkung der Flexion: mehr als 70 Grad möglich