

## Qualitätsindikator: Endoprothesenluxation

**Qualitätsziel:** Selten Endoprothesenluxation

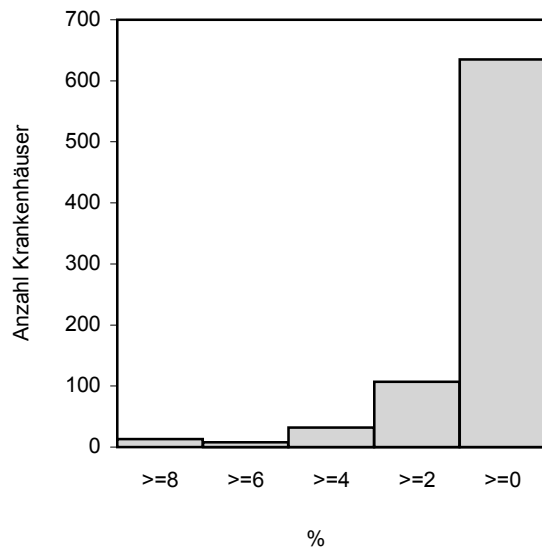
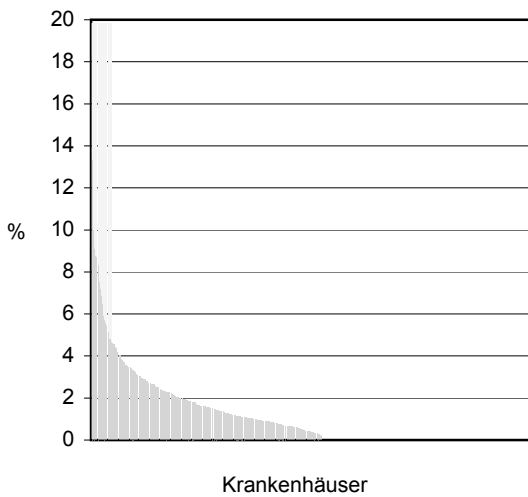
**Grundgesamtheit:** Gruppe 1: Alle Patienten  
Gruppe 2: Patienten mit zusätzlicher Osteosynthese

**Referenzbereich:** <= 4,5% (95%-Perzentile)

	Gesamt 2003	
	Gruppe 1 Alle Patienten	Gruppe 2 Osteo- synthese
Pat. mit Endoprothesenluxation	826 / 91.551 0,90%	41 / 3.103 1,32%
Vertrauensbereich	0,84% - 0,97%	
Referenzbereich	<= 4,5%	

**Verteilung der Krankenhausergebnisse [Diagr. 14]:**  
**Anteil von Patienten mit Endoprothesenluxation an allen Patienten**  
0 Krankenhäuser haben keinen Fall in dieser Grundgesamtheit.

**Krankenhäuser mit mindestens 20 Fällen in dieser Grundgesamtheit:**  
Minimum - Maximum der Krankenhausergebnisse: 0,0% - 18,2%  
Median der Krankenhausergebnisse: 0,4%

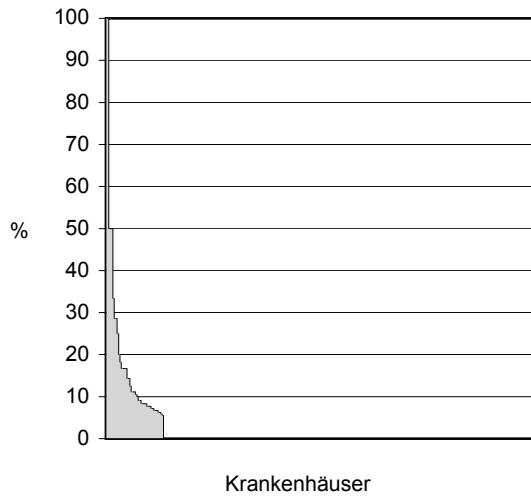


795 Krankenhäuser haben mindestens 20 Fälle in dieser Grundgesamtheit.

**Krankenhäuser mit weniger als 20 Fällen in dieser Grundgesamtheit:**

Minimum - Maximum der Krankenhausergebnisse: 0,0% - 100,0%

Median der Krankenhausergebnisse: 0,0%



304 Krankenhäuser haben weniger als 20 Fälle in dieser Grundgesamtheit.