

Qualitätsindikator: Allgemeine postoperative Komplikationen

Qualitätsziel: Selten allgemeine postoperative Komplikationen

Grundgesamtheit: Gruppe 1: Alle Patienten
Gruppe 2: Patienten mit ASA 1 bis 2
Gruppe 3: Patienten mit ASA 3 bis 4

Referenzbereich: <= 14,5% (95%-Perzentile)

	Gesamt 2003		
	Gruppe 1 Alle Patienten	Gruppe 2 Pat. mit ASA 1-2	Gruppe 3 Pat. mit ASA 3-4
Pat. mit Pneumonie	236 / 91.551 0,26%	88 / 64.872 0,14%	146 / 26.652 0,55%
Pat. mit kardiovaskulären Komplikationen	1.130 / 91.551 1,23%	434 / 64.872 0,67%	694 / 26.652 2,60%
Pat. mit tiefer Bein-/Beckenvenenthrombose	330 / 91.551 0,36%	197 / 64.872 0,30%	132 / 26.652 0,49%
Patienten mit Lungenembolie	165 / 91.551 0,18%	86 / 64.872 0,13%	79 / 26.652 0,30%
Patienten mit sonstiger Komplikation	3.548 / 91.551 3,87%	1.880 / 64.872 2,90%	1.665 / 26.652 6,25%
Patienten mit mindestens einer der o.g. Komplikationen	4.989 / 91.551 5,45%	2.547 / 64.872 3,93%	2.436 / 26.652 9,14%
Vertrauensbereich	5,30% - 5,60%		
Referenzbereich	<= 14,5%		

Verteilung der Krankenhausergebnisse [Diagr. 18]:

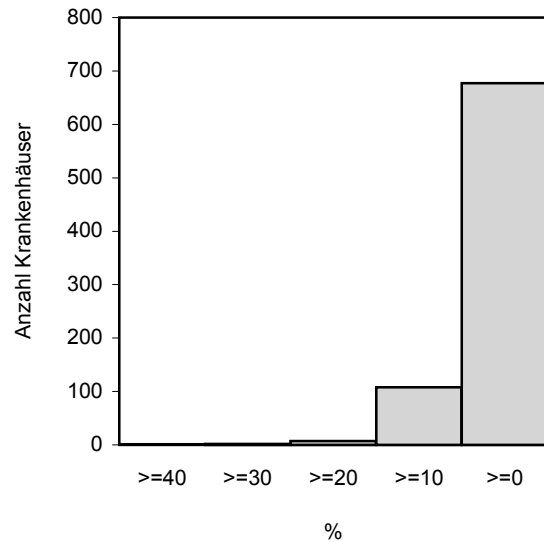
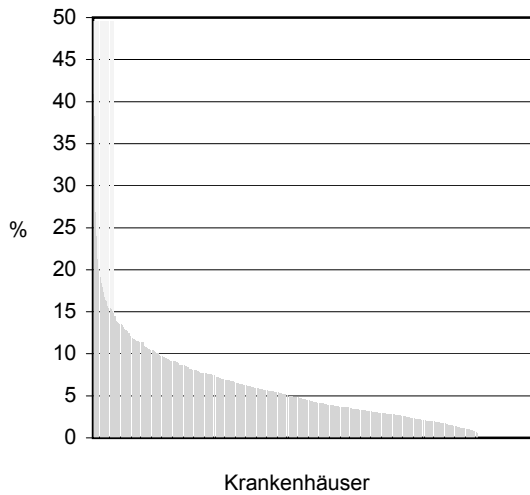
Anteil von Patienten mit mindestens einer der o.g. Komplikationen an allen Patienten

0 Krankenhäuser haben keinen Fall in dieser Grundgesamtheit.

Krankenhäuser mit mindestens 20 Fällen in dieser Grundgesamtheit:

Minimum - Maximum der Krankenhausergebnisse: 0,0% - 40,9%

Median der Krankenhausergebnisse: 4,3%

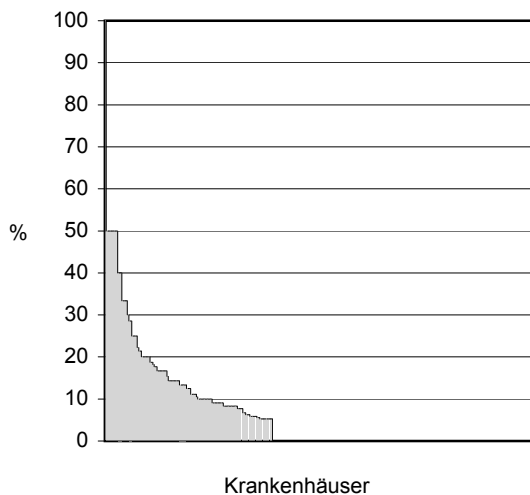


795 Krankenhäuser haben mindestens 20 Fälle in dieser Grundgesamtheit.

Krankenhäuser mit weniger als 20 Fällen in dieser Grundgesamtheit:

Minimum - Maximum der Krankenhausergebnisse: 0,0% - 100,0%

Median der Krankenhausergebnisse: 0,0%



304 Krankenhäuser haben weniger als 20 Fälle in dieser Grundgesamtheit.