

Qualitätsindikator: Letalität

Qualitätsziel: Geringe Letalität

Grundgesamtheit: Alle Patienten

Referenzbereich: Sentinel event

	Gesamt 2003	
	Anzahl	%
Verstorbene Patienten	156 / 91.551	0,17%
Vertrauensbereich		0,14% - 0,20%
Referenzbereich		Sentinel event

Verteilung der Krankenhausergebnisse [Diagr. 20]:

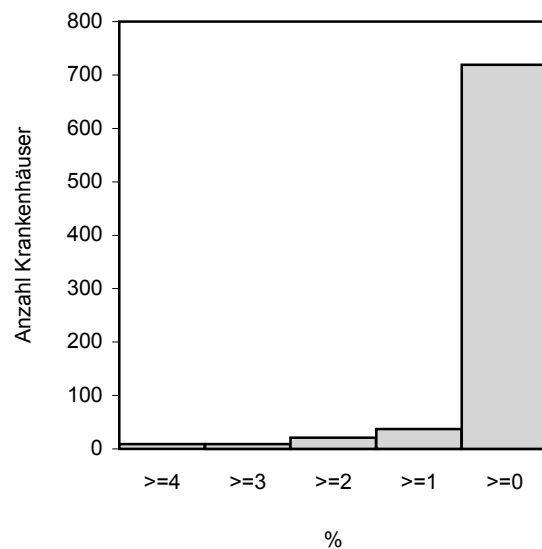
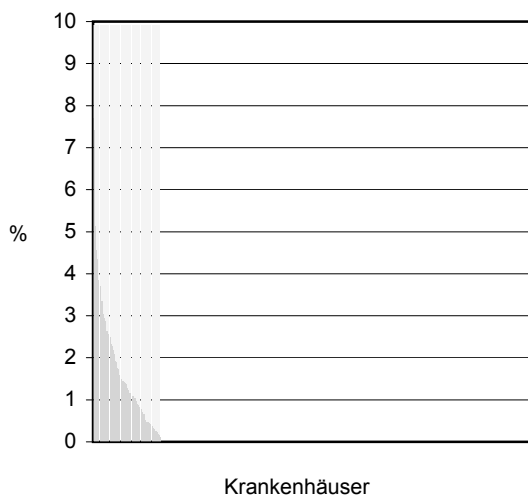
Anteil verstorbenen Patienten von allen Patienten

0 Krankenhäuser haben keinen Fall in dieser Grundgesamtheit.

Krankenhäuser mit mindestens 20 Fällen in dieser Grundgesamtheit:

Minimum - Maximum der Krankenhausergebnisse: 0,0% - 7,7%

Median der Krankenhausergebnisse: 0,0%

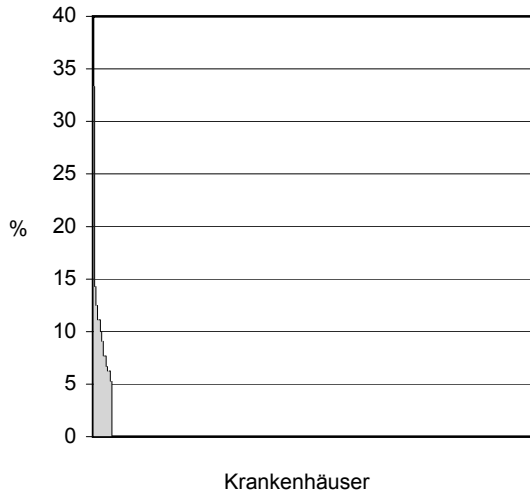


795 Krankenhäuser haben mindestens 20 Fälle in dieser Grundgesamtheit.

Krankenhäuser mit weniger als 20 Fällen in dieser Grundgesamtheit:

Minimum - Maximum der Krankenhausergebnisse: 0,0% - 33,3%

Median der Krankenhausergebnisse: 0,0%



304 Krankenhäuser haben weniger als 20 Fälle in dieser Grundgesamtheit.

Grundgesamtheit:

- Gruppe 1: Patienten mit ASA 1-2
- Gruppe 2: Patienten mit ASA 3
- Gruppe 3: Patienten mit ASA 4
- Gruppe 4: Patienten mit ASA 5

	Gesamt 2003			
	Gruppe 1 Pat. mit ASA 1-2	Gruppe 2 Pat. mit ASA 3	Gruppe 3 Pat. mit ASA 4	Gruppe 4 Pat. mit ASA 5
Verstorbene Patienten	48 / 64.872 0,07%	91 / 25.950 0,35%	15 / 702 2,14%	2 / 27 7,41%