

**Qualitätsindikator: Leitende Indikation**

---

**Qualitätsziel:** Selten leitende Indikation "Sonstiges"

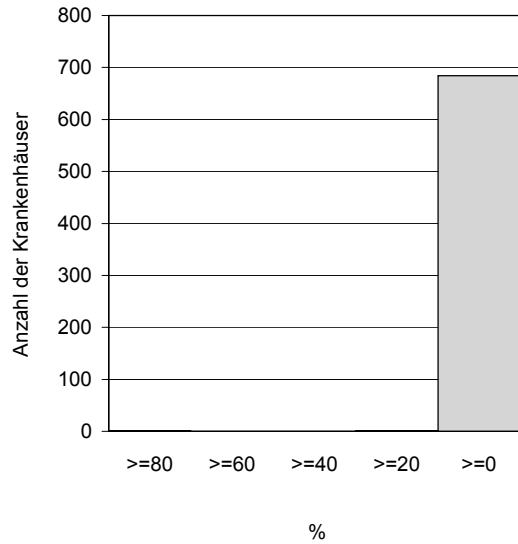
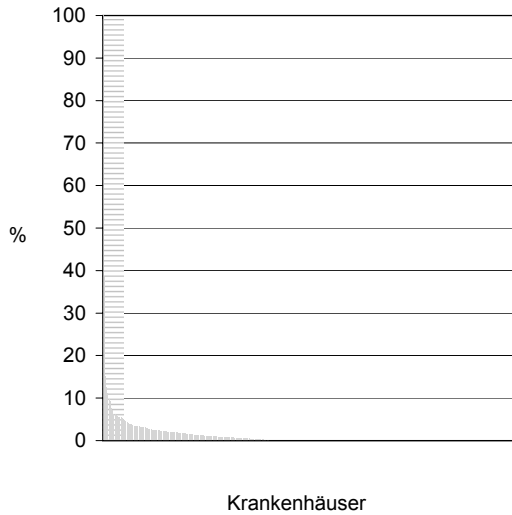
**Grundgesamtheit:** Alle Patienten

**Referenzbereich:** <= 4,8% (95%-Perzentile)

	Gesamt 2003	
	Anzahl	%
Chronisch rezidivierende Tonsillitis	101.333 / 116.345	87,10%
Tonsillenhyperplasie	11.492 / 116.345	9,88%
Resttonsillen	403 / 116.345	0,35%
Z.n. Peritonsillarabszess	1.661 / 116.345	1,43%
Vor Transplantation	46 / 116.345	0,04%
Sonstiges	1.410 / 116.345	1,21%
Vertrauensbereich		1,15% - 1,28%
Referenzbereich		<= 4,8%

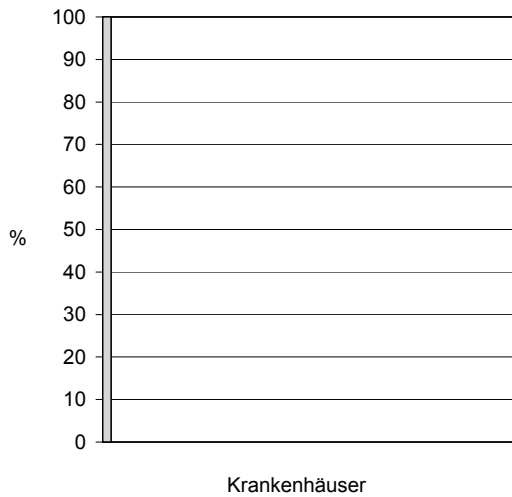
**Verteilung der Krankenhausergebnisse [Diagr. 1]:**  
**Anteil von Patienten mit leitender Indikation "Sonstiges" an allen Patienten**  
 0 Krankenhäuser haben keinen Fall in dieser Grundgesamtheit.

**Krankenhäuser mit mindestens 20 Fällen in dieser Grundgesamtheit:**  
 Minimum - Maximum der Krankenhausergebnisse: 0,0% - 100,0%  
 Median der Krankenhausergebnisse: 0,0%



686 Krankenhäuser haben mindestens 20 Fälle in dieser Grundgesamtheit.

**Krankenhäuser mit weniger als 20 Fällen:**  
 Minimum - Maximum der Krankenhausergebnisse: 0,0% - 100,0%  
 Median der Krankenhausergebnisse: 0,0%



48 Krankenhäuser haben weniger als 20 Fälle in dieser Grundgesamtheit.