

**Qualitätsindikator: Altersverteilung**

**Qualitätsziel:** Angemessene Altersverteilung

**Grundgesamtheit:** Alle Patienten mit Tonsillektomie und gleichzeitiger Adenotomie (OPS: 5-282.0, .x.y) und gültiger Altersangabe

**Referenzbereich:** <= 17,0 Jahre (95% Perzentile)

Altersgruppen	Gesamt 2003	
	Anzahl	%
< 4 Jahre	2.920 / 39.703	7,36%
4 bis < 7 Jahre	15.980 / 39.703	40,25%
7 bis < 15 Jahre	12.479 / 39.703	31,43%
15 bis < 20 Jahre	3.993 / 39.703	10,06%
20 bis < 30 Jahre	2.640 / 39.703	6,65%
30 bis < 40 Jahre	1.172 / 39.703	2,95%
40 bis < 50 Jahre	349 / 39.703	0,88%
>= 50 Jahre	170 / 39.703	0,43%
Alter, Median (Jahre)	39.703	7,0
Referenzbereich		<= 17,0 Jahre

**Verteilung der Krankenhausergebnisse [Diagr. 2]:**

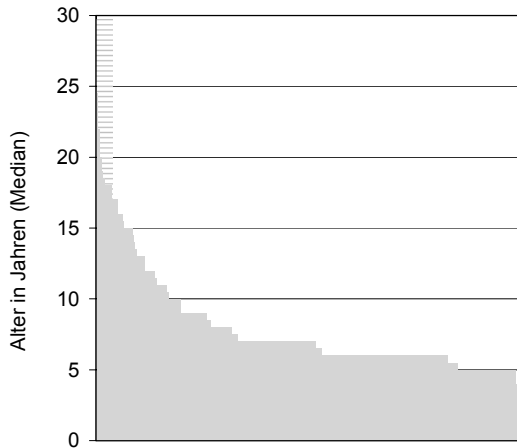
**Alter, Median (Jahre)**

52 Krankenhäuser haben keinen Fall in dieser Grundgesamtheit.

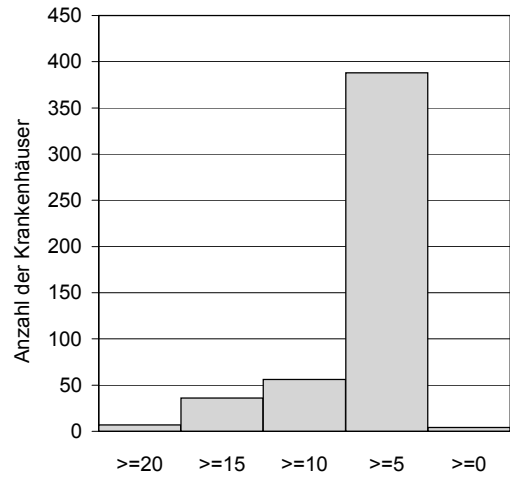
**Krankenhäuser mit mindestens 20 Fällen in dieser Grundgesamtheit:**

Minimum - Maximum der Krankenhausergebnisse: 4,0 - 25,0 Jahre

Median der Krankenhausergebnisse: 7,0 Jahre



Krankenhäuser



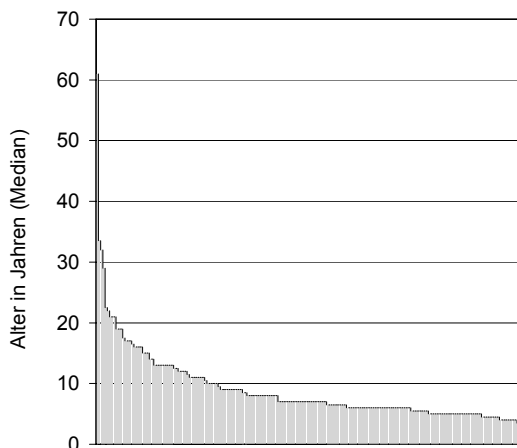
Alter in Jahren (Median)

491 Krankenhäuser haben mindestens 20 Fälle in dieser Grundgesamtheit.

**Krankenhäuser mit weniger als 20 Fällen:**

Minimum - Maximum der Krankenhausergebnisse: 3,5 - 61,0 Jahre

Median der Krankenhausergebnisse: 7,0 Jahre



Krankenhäuser

191 Krankenhäuser haben weniger als 20 Fälle in dieser Grundgesamtheit.