

Qualitätsindikator: Tonsillektomie mit Adenotomie

Qualitätsziel: Häufig Tonsillektomie mit Adenotomie (OPS: 5-282.0, .x.y) bei Kindern und Jugendlichen, selten bei Erwachsenen

Grundgesamtheit: Alle Patienten mit gültiger Altersangabe, gruppiert nach Alter

Referenzbereich: für Erwachsene (>= 20 Jahre) <= 10%

Altersgruppen	Gesamt 2003 Tonsillektomien mit Adenotomie	
	Anzahl	%
< 4 Jahre	2.920 / 4.004	72,93%
4 bis < 7 Jahre	15.980 / 23.219	68,82%
7 bis < 15 Jahre	12.479 / 23.407	53,31%
15 bis < 20 Jahre	3.993 / 18.995	21,02%
Kinder und Jugendliche (< 20 Jahre)	35.372 / 69.625	50,80%
20 bis < 30 Jahre	2.640 / 22.916	11,52%
30 bis < 40 Jahre	1.172 / 14.473	8,10%
40 bis < 50 Jahre	349 / 5.648	6,18%
>= 50 Jahre	170 / 3.681	4,62%
Erwachsene (>= 20 Jahre)	4.331 / 46.718	9,27%
Vertrauensbereich		9,01% - 9,54%
Referenzbereich		<= 10%

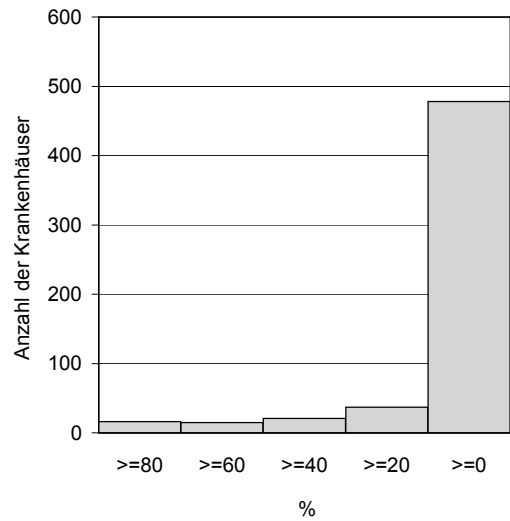
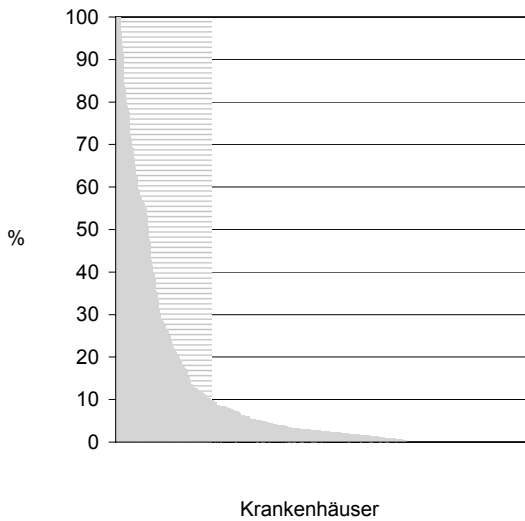
**Verteilung der Krankenhausergebnisse [Diagr. 3]:
Anteil von Patienten mit Tonsillektomie und gleichzeitiger Adenotomie an Erwachsenen (>=20 Jahre)
mit gültiger Altersangabe**

23 Krankenhäuser haben keinen Fall in dieser Grundgesamtheit.

Krankenhäuser mit mindestens 20 Fällen in dieser Grundgesamtheit:

Minimum - Maximum der Krankenhausergebnisse: 0,0% - 100,0%

Median der Krankenhausergebnisse: 2,6%

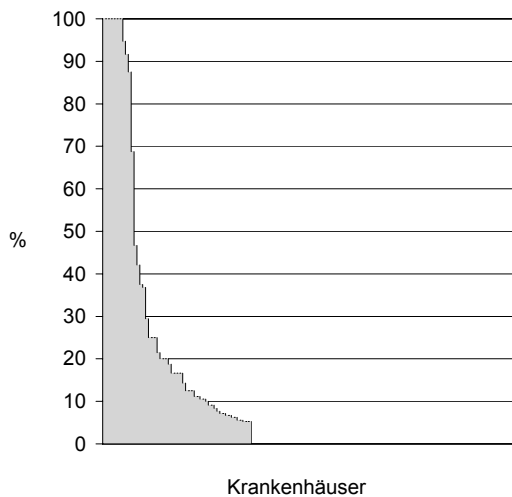


567 Krankenhäuser haben mindestens 20 Fälle in dieser Grundgesamtheit.

Krankenhäuser mit weniger als 20 Fällen:

Minimum - Maximum der Krankenhausergebnisse: 0,0% - 100,0%

Median der Krankenhausergebnisse: 0,0%



144 Krankenhäuser haben weniger als 20 Fälle in dieser Grundgesamtheit.