

## Qualitätsindikator: Nachblutungen I

**Qualitätsziel:** Selten behandlungspflichtige Nachblutungen bei Patienten ohne Gerinnungsstörung und ohne medikamentös behandlungspflichtigen Bluthochdruck

**Grundgesamtheit:** Alle Patienten ohne Gerinnungsstörung und ohne medikamentös behandlungsbedürftigen Bluthochdruck

**Referenzbereich:** <= 4,9% (95%-Perzentile)

Nachblutung	Gesamt 2003	
	Anzahl	%
innerhalb der ersten 24 Std.* Vertrauensbereich Referenzbereich	2.001 / 114.931	1,74% 1,67% - 1,82% <= 4,9%
zwischen 1 und 6. postop. Tag*	2.240 / 114.931	1,95%
Später *	1.411 / 114.931	1,23%

\* Mehrfachnennungen möglich

**Verteilung der Krankenhausergebnisse [Diagr. 4]:**

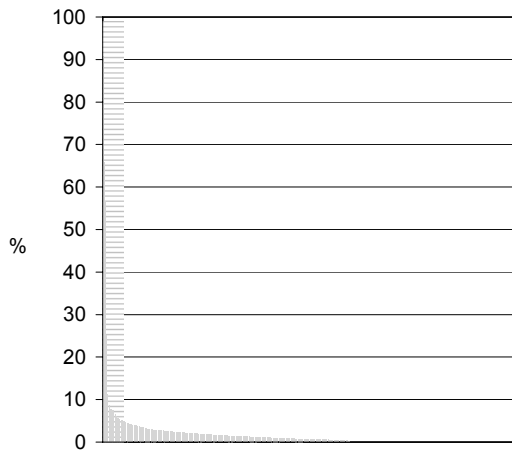
**Anteil von Patienten mit behandlungspflichtigen Nachblutungen innerhalb der ersten 24 Std. an Patienten ohne Gerinnungsstörung und ohne medikamentös behandlungspflichtigen Bluthochdruck**

0 Krankenhäuser haben keinen Fall in dieser Grundgesamtheit.

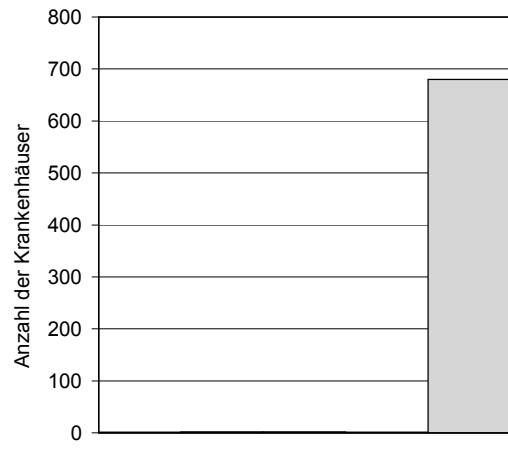
**Krankenhäuser mit mindestens 20 Fällen in dieser Grundgesamtheit:**

Minimum - Maximum der Krankenhausergebnisse: 0,0% - 90,7%

Median der Krankenhausergebnisse: 0,7%



Krankenhäuser



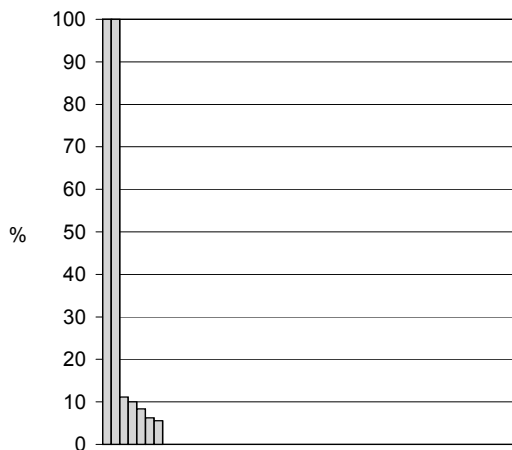
%

686 Krankenhäuser haben mindestens 20 Fälle in dieser Grundgesamtheit.

**Krankenhäuser mit weniger als 20 Fällen:**

Minimum - Maximum der Krankenhausergebnisse: 0,0% - 100,0%

Median der Krankenhausergebnisse: 0,0%



Krankenhäuser

48 Krankenhäuser haben weniger als 20 Fälle in dieser Grundgesamtheit.