

## Qualitätsindikator: Nachblutungen II

**Qualitätsziel:** Selten behandlungspflichtige Nachblutungen bei allen Patienten

**Grundgesamtheit:** Alle Patienten

**Referenzbereich:** <= 10,8% (95%-Perzentile)

Nachblutungen	Gesamt 2003		
	Alle Patienten	Gerinnungsstörung mit                    ohne	
Alle Nachblutungen	5.468 / 116.345 4,70%	76 / 437 17,39%	5.392 / 115.908 4,65%
Vertrauensbereich	4,58% - 4,82%		
Referenzbereich	<= 10,8%		
Nachblutungen innerhalb der ersten 24 Std. *	2.063 / 116.345 1,77%	36 / 437 8,24%	2.027 / 115.908 1,75%
zwischen 1. und 6. postop. Tag *	2.307 / 116.345 1,98%	32 / 437 7,32%	2.275 / 115.908 1,96%
Später *	1.448 / 116.345 1,25%	19 / 437 4,35%	1.429 / 115.908 1,23%

\* Mehrfachnennungen möglich

**Verteilung der Krankenhausergebnisse [Diagr.5]:**

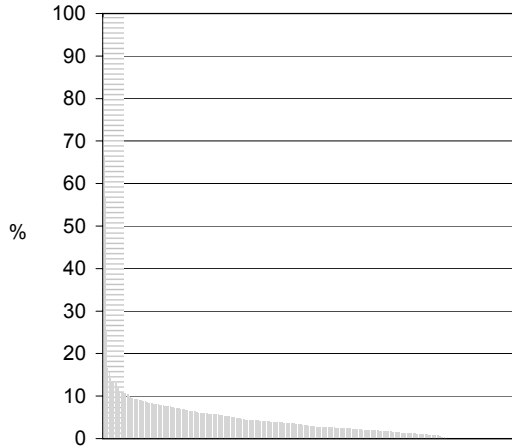
**Anteil von Patienten mit behandlungspflichtigen Nachblutungen an allen Patienten**

0 Krankenhäuser haben keinen Fall in dieser Grundgesamtheit.

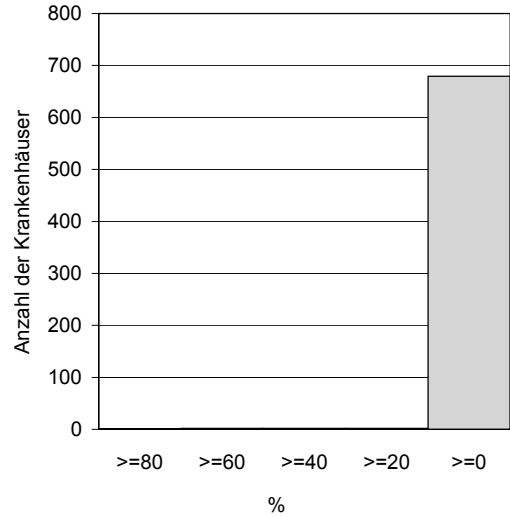
**Krankenhäuser mit mindestens 20 Fällen in dieser Grundgesamtheit:**

Minimum - Maximum der Krankenhausergebnisse: 0,0% - 91,5%

Median der Krankenhausergebnisse: 3,0%



Krankenhäuser

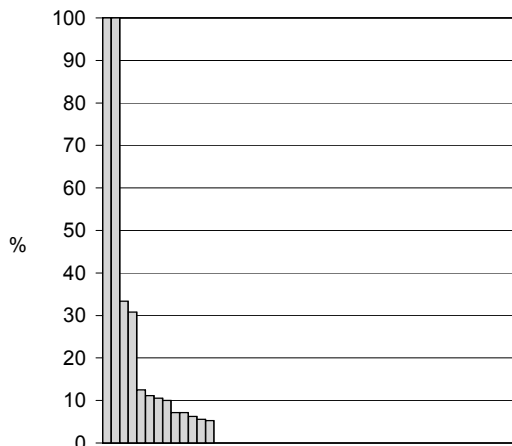


686 Krankenhäuser haben mindestens 20 Fälle in dieser Grundgesamtheit.

**Krankenhäuser mit weniger als 20 Fällen:**

Minimum - Maximum der Krankenhausergebnisse: 0,0% - 100,0%

Median der Krankenhausergebnisse: 0,0%



Krankenhäuser

48 Krankenhäuser haben weniger als 20 Fälle in dieser Grundgesamtheit.