

Qualitätsindikator: Organverletzungen bei Hysterektomie

Qualitätsziel: Möglichst wenige Patientinnen mit Organverletzungen bei Hysterektomie

Grundgesamtheiten: Gruppe 1: Alle Patientinnen mit Hysterektomie
(OPS-301 Version 2004: 5-682*, 5-683*, 5-684*, 5-685*, 5-686*
[die Angabe zusätzlicher OPS-Kodes ist erlaubt])
davon
Gruppe 2: Patientinnen mit Entlassungsdiagnose Karzinom
(ICD-10-GM Version 2004: C51 bis C58, C16 bis C26, C64 bis C68, C45, C48, C49.4, C49.5)
Gruppe 3: Patientinnen mit Entlassungsdiagnose Endometriose (ICD-10-GM Version 2004: N80)
Gruppe 4: Patientinnen mit Voroperation im gleichen OP-Gebiet
Gruppe 5: Patientinnen ohne Karzinom, ohne Endometriose und ohne Voroperation
im gleichen OP-Gebiet

Referenzbereich Gruppe 1 : <= 4,1% (95%-Perzentile)
Gruppe 5 : <= 3,5% (95%-Perzentile)

Gesamt 2004					
	Gruppe 1	Gruppe 2	Gruppe 3	Gruppe 4	Gruppe 5
Patientinnen mit mindestens einer Organverletzung ¹	2.166 / 152.795 1,42%	468 / 17.587 2,66%	145 / 10.030 1,45%	961 / 47.056 2,04%	886 / 90.530 0,98%
Vertrauensbereich	1,36% - 1,48%		0,92% - 1,04%		
Referenzbereich	<= 4,1%		<= 3,5%		

Verteilung:	Min	P05	Mittelwert	Median	P95	Max
Krankenhausegebnisse ²						
Gruppe 1	0,0	0,0	1,4	1,0	4,1	7,7
Gruppe 5	0,0	0,0	1,0	0,0	3,5	9,5

Vorjahresdaten (nur Datensatzversion 6.0)	Gesamt 2003				
	Gruppe 1	Gruppe 2	Gruppe 3	Gruppe 4	Gruppe 5
Patientinnen mit mindestens einer Organverletzung ¹	1.275 / 101.008 1,26%	236 / 10.301 2,29%	77 / 5.383 1,43%	515 / 26.163 1,97%	585 / 65.388 0,89%
Vertrauensbereich	1,19% - 1,33%		0,82% - 0,97%		

¹ Blase, Harnleiter, Urethra, Darm, Uterus, Gefäß/Nervenläsion, andere Organverletzungen

² nur Krankenhäuser mit mindestens 20 Fällen in dieser Grundgesamtheit

Verteilung der Krankenhausergebnisse [Diagr. 3]:

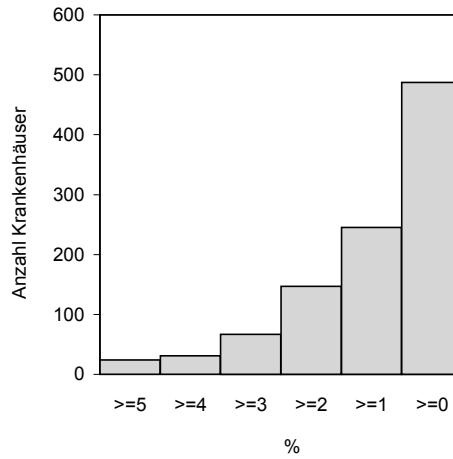
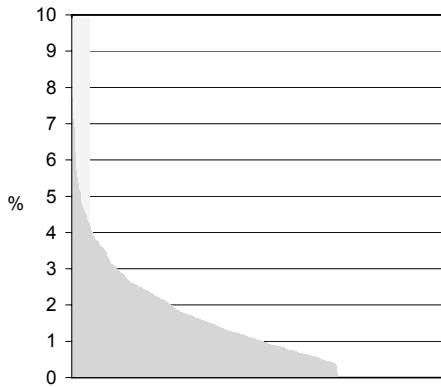
Anteil von Patientinnen mit Organverletzungen bei Hysterektomien an allen Patientinnen der Gruppe 1

94 Krankenhäuser haben keinen Fall in dieser Grundgesamtheit.

Krankenhäuser mit mindestens 20 Fällen in dieser Grundgesamtheit:

Minimum - Maximum der Krankenhausergebnisse: 0,0% - 7,7%

Median der Krankenhausergebnisse: 1,0%



Krankenhäuser

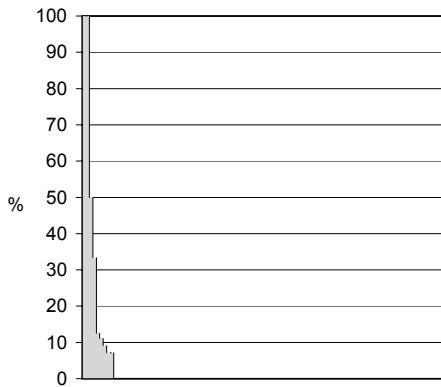
%

1.001 Krankenhäuser haben mindestens 20 Fälle in dieser Grundgesamtheit.

Krankenhäuser mit weniger als 20 Fällen in dieser Grundgesamtheit:

Minimum - Maximum der Krankenhausergebnisse: 0,0% - 100,0%

Median der Krankenhausergebnisse: 0,0%



Krankenhäuser

104 Krankenhäuser haben weniger als 20 Fälle in dieser Grundgesamtheit.

Verteilung der Krankenhausergebnisse [Diagr. 4]:

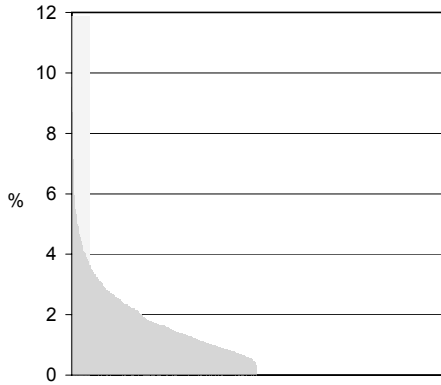
Anteil von Patientinnen mit Organverletzungen bei Hysterektomien an allen Patientinnen der Gruppe 5

129 Krankenhäuser haben keinen Fall in dieser Grundgesamtheit.

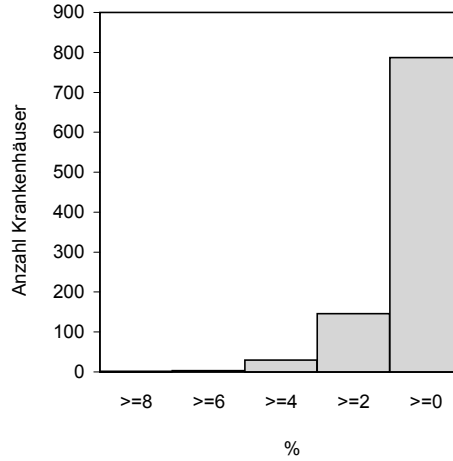
Krankenhäuser mit mindestens 20 Fällen in dieser Grundgesamtheit:

Minimum - Maximum der Krankenhausergebnisse: 0,0% - 9,5%

Median der Krankenhausergebnisse: 0,0%



Krankenhäuser

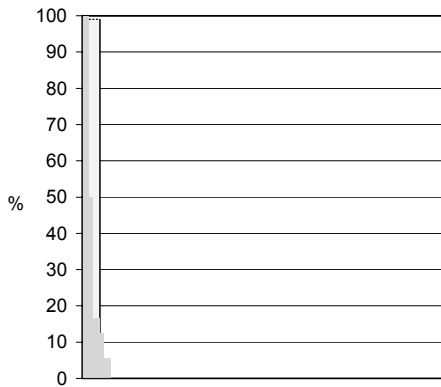


968 Krankenhäuser haben mindestens 20 Fälle in dieser Grundgesamtheit.

Krankenhäuser mit weniger als 20 Fällen in dieser Grundgesamtheit:

Minimum - Maximum der Krankenhausergebnisse: 0,0% - 100,0%

Median der Krankenhausergebnisse: 0,0%



Krankenhäuser

102 Krankenhäuser haben weniger als 20 Fälle in dieser Grundgesamtheit.