

Qualitätsindikator: Dauerkatheter

Qualitätsziel: Möglichst wenige Patientinnen mit transurethralem Dauerkatheter als assistierte Blasenentleerung länger als 24 Stunden

Grundgesamtheit: Gruppe 1: Alle Patientinnen
 Gruppe 2: Alle Patientinnen mit Adnektomie (OPS-301 Version 2004: 5-652*, 5-653*) oder Hysterektomie (OPS-301 Version 2004: 5-682*, 5-683*) ohne zusätzliche Plastiken oder inkontinenzchir. Eingriffe (Ausschluss: OPS-301 Version 2004: 5-592*, 5-593*, 5-594*, 5-595*, 5-596*, 5-704.0, 5-704.2) und unter Ausschluss der Patientinnen mit führendem histologischen Befund: Karzinom der Adnexe oder Carcinoma in situ, invasives Karzinom I a, invasives Karzinom > I a der Cervix uteri oder Karzinom des Corpus uteri

Referenzbereich Gruppe 2: <= 89,2% (95%-Perzentile)

	Gesamt 2004			
	Gruppe 1		Gruppe 2	
	Anzahl	%	Anzahl	%
Patientinnen mit transurethralem Dauerkatheter als assistierte Blasenentleerung länger als 24 Stunden	72.029 / 299.602	24,04%	42.317 / 143.743	29,44%
Vertrauensbereich				29,20% - 29,68%
Referenzbereich				<= 89,2%

Verteilung:	Min	P05	Mittelwert	Median	P95	Max
Krankenhausergebnisse ¹	0,0	0,7	32,2	20,0	89,2	100,0

	Gesamt 2003			
	Gruppe 1		Gruppe 2*	
(nur Datensatzversion 6.0)	Anzahl	%	Anzahl	%
Patientinnen mit transurethralem Dauerkatheter als assistierte Blasenentleerung länger als 24 Stunden			26.920 / 94.215	28,57%
Vertrauensbereich				28,28% - 28,86%

¹ nur Krankenhäuser mit mindestens 20 Fällen in dieser Grundgesamtheit

* Vorjahresdaten (FP, SE) sind nur mit den Daten der Gruppe 2 vergleichbar

Verteilung der Krankenhausergebnisse [Diagr. 5]:

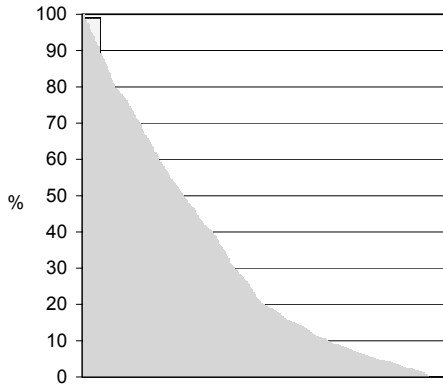
Anteil von Patientinnen mit transurethralem Dauerkatheter als assistierte Blasenentleerung länger als 24 Stunden an allen Patientinnen der Gruppe 2

40 Krankenhäuser haben keinen Fall in dieser Grundgesamtheit.

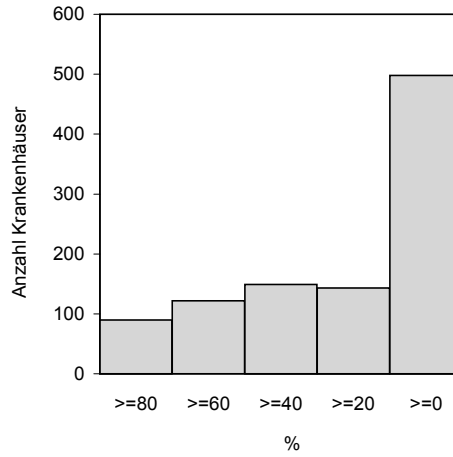
Krankenhäuser mit mindestens 20 Fällen in dieser Grundgesamtheit:

Minimum - Maximum der Krankenhausergebnisse: 0,0% - 100,0%

Median der Krankenhausergebnisse: 20,0%



Krankenhäuser

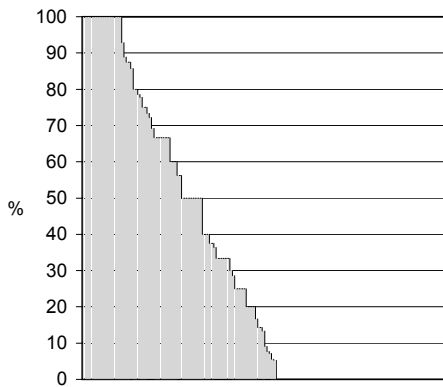


1.002 Krankenhäuser haben mindestens 20 Fälle in dieser Grundgesamtheit.

Krankenhäuser mit weniger als 20 Fällen in dieser Grundgesamtheit:

Minimum - Maximum der Krankenhausergebnisse: 0,0% - 100,0%

Median der Krankenhausergebnisse: 13,3%



Krankenhäuser

157 Krankenhäuser haben weniger als 20 Fälle in dieser Grundgesamtheit.