

Qualitätsindikator: Organerhaltung bei Ovaryectomies

Qualitätsziel: Möglichst viele Patientinnen mit Organerhaltung bei Ovaryectomies mit benigner Histologie

Grundgesamtheiten: Gruppe 1: Alle Patientinnen mit Ovaryectomies (OPS-301 Version 2004: 5-65* [die Angabe zusätzlicher OPS-Kodes ist erlaubt]) mit führendem benignen histologischen Befund = 10 - 16, 18 (Schlüssel 3) und
 Gruppe 2: gültiger Altersangabe <= 40 Jahre
 Gruppe 3: gültiger Altersangabe 41 bis 50 Jahre
 Gruppe 4: gültiger Altersangabe <= 50 Jahre
 Gruppe 5: gültiger Altersangabe > 50 Jahre

Nicht alle benignen Adnexumore werden in der Grundgesamtheit erfasst, da der Eintrag 19 = „Andere Adnexhistologie“ als führender histologischer Befund nicht eingeschlossen ist.

Referenzbereich: Gruppe 2: >= 67,7% (5%-Perzentile)

	Gesamt 2004	
	Anzahl	%
Organerhaltende Operation¹ bei		
Gruppe 1: Patientinnen mit Ovaryectomies mit benigner Histologie	42.220 / 67.371	62,67%
Gruppe 2: Alter <= 40 Jahre Vertrauensbereich Referenzbereich	29.640 / 34.438	86,07% 85,70% - 86,43% >= 67,7%
Gruppe 3: Alter 41 bis 50 Jahre	9.416 / 16.772	56,14%
Gruppe 4: Alter <= 50 Jahre	39.056 / 51.210	76,27%
Gruppe 5: Alter > 50 Jahre	3.144 / 16.125	19,50%

Verteilung:	Min	P05	Mittelwert	Median	P95	Max
Krankenhausergebnisse ²	43,2	67,7	85,9	87,9	97,6	100,0

¹Ausgeschlossen sind Patientinnen, bei denen eine Entfernung des Ovars oder der Adnexe vorgenommen wurde (OPS-301 Version 2004: 5-652.2*, 5-652.3*, 5-653*)

² nur Krankenhäuser mit mindestens 20 Fällen in dieser Grundgesamtheit

Vorjahresdaten:

Keine Angabe von Vorjahresdaten, da im Jahre 2003 keine Auswertung dieses Qualitätsindikators erfolgte.

Verteilung der Krankenhausergebnisse [Diagr. 8]:

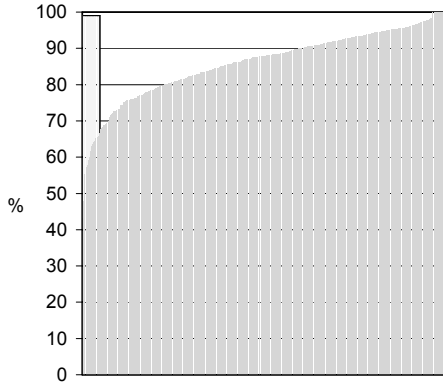
Anteil von Patientinnen mit organerhaltenden Ovareingriffen bei benigner Histologie und Alter <= 40 Jahre

120 Krankenhäuser haben keinen Fall in dieser Grundgesamtheit.

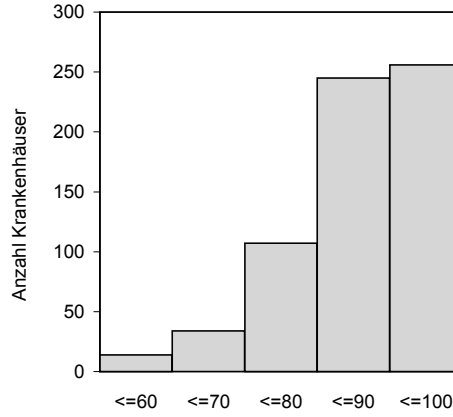
Krankenhäuser mit mindestens 20 Fällen in dieser Grundgesamtheit:

Minimum - Maximum der Krankenhausergebnisse: 43,2% - 100,0%

Median der Krankenhausergebnisse: 87,9%



Krankenhäuser



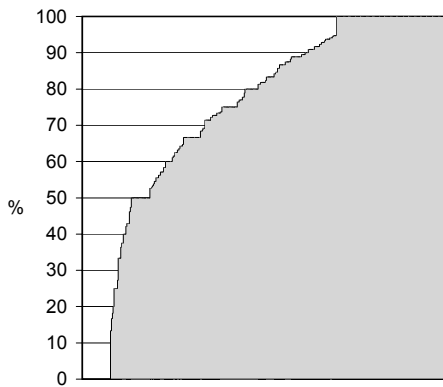
%

656 Krankenhäuser haben mindestens 20 Fälle in dieser Grundgesamtheit.

Krankenhäuser mit weniger als 20 Fällen in dieser Grundgesamtheit:

Minimum - Maximum der Krankenhausergebnisse: 0,0% - 100,0%

Median der Krankenhausergebnisse: 81,8%



Krankenhäuser

423 Krankenhäuser haben weniger als 20 Fälle in dieser Grundgesamtheit.