

**Qualitätsindikator: Indikation bei Konisation**

Anmerkung: Dieser Qualitätsindikator bildet fachübergreifend die Versorgungsqualität von Gynäkologen und Pathologen ab. Er wäre darüber hinaus geeignet für die Qualitätssicherung beim ambulanten Operieren (§115b SGB V).

**Qualitätsziel:** Möglichst wenige Patientinnen mit fehlenden Malignitätskriterien oder fehlender postoperativer Histologie unter allen Patientinnen mit Konisation

**Grundgesamtheit:** Alle Patientinnen mit Konisation  
(OPS-301 Version 2004: 5-671\*,  
[Folgende OPS-301 Version 2004 sind zusätzlich erlaubt:  
1-\*, 5-663\*, 5-670, 5-690\*, 5-89\*, 5-90\*, 5-93\*, 5-98\*, 5-99\*])

**Referenzbereich:** Patientinnen mit fehlenden Malignitätskriterien  
oder fehlender postoperativer Histologie: <= 23,6% (95%-Perzentile)  
Patientinnen ohne postoperative Histologie: 0 Fälle

	Gesamt 2004	
	Anzahl	%
Patientinnen mit führender Histologie "Ektopie" oder "ohne histologische Organpathologie" oder Patientinnen ohne postoperative Histologie Vertrauensbereich Referenzbereich	1.458 / 16.306	8,94% 8,51% - 9,39% <= 23,6%
Patientinnen mit führender Histologie "Ektopie" oder ohne histologische Organpathologie	892 / 16.306	5,47%
Patientinnen ohne postoperative Histologie Vertrauensbereich Referenzbereich	567 / 16.306	3,48% 3,2% - 3,8% 0 Fälle

<b>Verteilung:</b>	Min	P05	Mittelwert	Median	P95	Max
Krankenhausergebnisse <sup>1</sup>	0,0	0,0	8,0	4,5	23,6	93,5

<sup>1</sup> nur Krankenhäuser mit mindestens 20 Fällen in dieser Grundgesamtheit

**Vorjahresdaten:**

Keine Angabe von Vorjahresdaten, da im Jahre 2003 keine Auswertung dieses Qualitätsindikators erfolgte.

**Verteilung der Krankenhausergebnisse [Diagr. 9]:**

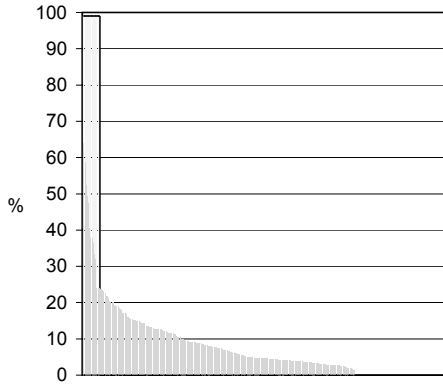
**Anteil von Patientinnen mit führender Histologie "Ektopie" oder ohne histologische Organpathologie oder ohne postoperative Histologie an allen Patientinnen mit Konisation**

236 Krankenhäuser haben keinen Fall in dieser Grundgesamtheit.

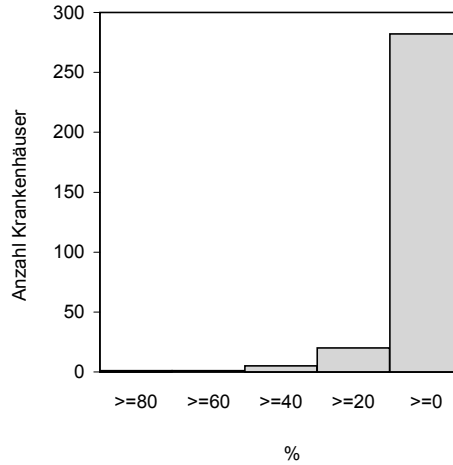
**Krankenhäuser mit mindestens 20 Fällen in dieser Grundgesamtheit:**

Minimum - Maximum der Krankenhausergebnisse: 0,0% - 93,5%

Median der Krankenhausergebnisse: 4,5%



Krankenhäuser

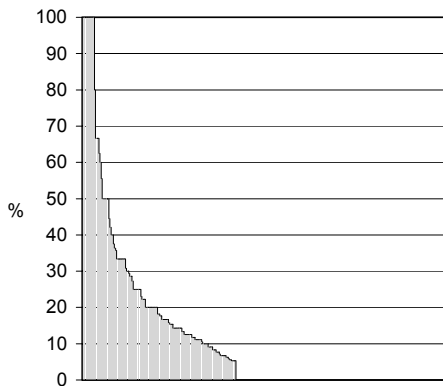


309 Krankenhäuser haben mindestens 20 Fälle in dieser Grundgesamtheit.

**Krankenhäuser mit weniger als 20 Fällen in dieser Grundgesamtheit:**

Minimum - Maximum der Krankenhausergebnisse: 0,0% - 100,0%

Median der Krankenhausergebnisse: 0,0%



Krankenhäuser

654 Krankenhäuser haben weniger als 20 Fälle in dieser Grundgesamtheit.

**Verteilung der Krankenhausergebnisse [Diagr. 10]:**

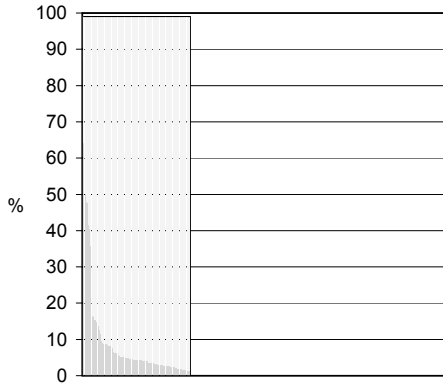
**Anteil von Patientinnen ohne postoperative Histologie an allen Patientinnen mit Konisation**

236 Krankenhäuser haben keinen Fall in dieser Grundgesamtheit.

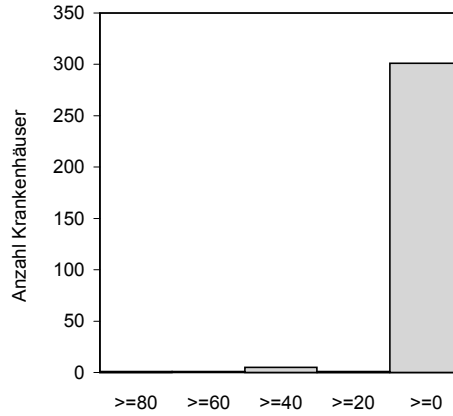
**Krankenhäuser mit mindestens 20 Fällen in dieser Grundgesamtheit:**

Minimum - Maximum der Krankenhausergebnisse: 0,0% - 87,1%

Median der Krankenhausergebnisse: 0,0%



Krankenhäuser



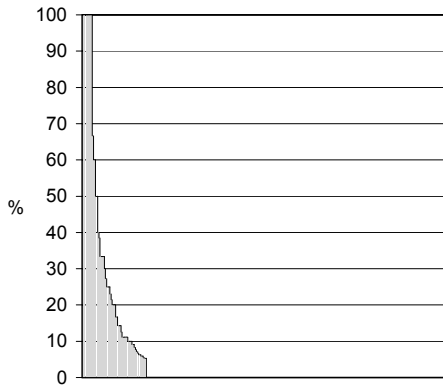
%

309 Krankenhäuser haben mindestens 20 Fälle in dieser Grundgesamtheit.

**Krankenhäuser mit weniger als 20 Fällen in dieser Grundgesamtheit:**

Minimum - Maximum der Krankenhausergebnisse: 0,0% - 100,0%

Median der Krankenhausergebnisse: 0,0%



Krankenhäuser

654 Krankenhäuser haben weniger als 20 Fälle in dieser Grundgesamtheit.