

Qualitätsindikator: Indikation bei Hysterektomie

Qualitätsziel: Möglichst wenige Patientinnen < 35 Jahren mit Hysterektomie bei benigner Histologie

Grundgesamtheit: Alle Patientinnen mit subtotaler Uterusexirpation (OPS-301 Version 2004: 5-682*) und Uterusexirpation (OPS-301 Version 2004: 5-683*)
 [Die Angabe zusätzlicher OPS-Kodes ist erlaubt]
 und
 unter Ausschluss von Patientinnen mit führendem histologischen Befund: Karzinom der Adnexe oder Carcinoma in situ, invasives Karzinom Ia, invasives Karzinom > Ia der Cervix uteri oder Karzinom des Corpus uteri
 und
 mit gültiger Altersangabe
 und
 unter Ausschluss von Patientinnen mit Entlassungsdiagnose: Transsexualismus (ICD-10-GM Version 2004: F64.0)

Referenzbereich: = 0 Hysterektomien

		Gesamt 2004	
		Anzahl	%
Patientinnen < 35 Jahren		3.345 / 133.301	2,51%
Vertrauensbereich			2,43% - 2,59%
Referenzbereich		= 0 Hysterektomien	

Aus der Grundgesamtheit wurden Patientinnen mit führendem histologischen Befund "andere Corpus-Histologie" und "andere Adnex-Histologie" nicht ausgeschlossen. Damit können in Einzelfällen Uterussarkome bzw. nicht karzinomatöse Malignome der Adnexe in der Grundgesamtheit enthalten sein.

Verteilung:	Min	P05	Mittelwert	Median	P95	Max
Krankenhausergebnisse ¹	0,0	0,0	3,1	2,0	9,0	17,0

Vorjahresdaten² (nur Datensatzversion 6.0)		Gesamt 2003	
		Anzahl	%
Patientinnen < 35 Jahren		2.444 / 89.487	2,73%
Vertrauensbereich			2,63% - 2,84%

¹ nur Krankenhäuser mit mindestens 20 Fällen in dieser Grundgesamtheit

² In 2003 waren die Patientinnen mit der Entlassungsdiagnose „Transsexualismus“ in der Grundgesamtheit eingeschlossen

Verteilung der Krankenhausergebnisse [Diagr. 17]:

Anzahl Patientinnen unter 35 Jahren aus der Grundgesamtheit

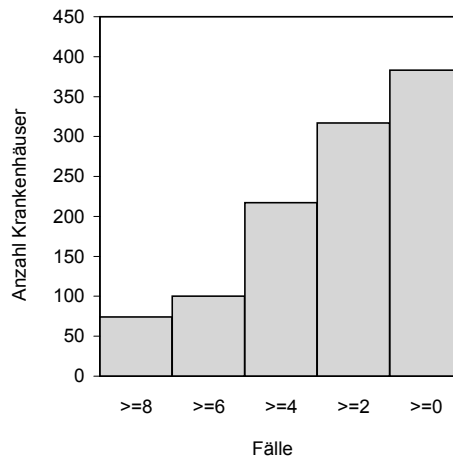
108 Krankenhäuser haben keinen Fall in dieser Grundgesamtheit.

Krankenhäuser mit mindestens 1 Fall in dieser Grundgesamtheit:

Absolute Fallzahlen

Minimum - Maximum der Krankenhausergebnisse: 0 - 17

Median der Krankenhausergebnisse: 2,0



1.091 Krankenhäuser haben mindestens einen Fall in dieser Grundgesamtheit.