

**Qualitätsindikator: Neurologische Komplikationen**

**Qualitätsziel:** Seltenes Auftreten einer postoperativen zerebrovaskulären Komplikation (TIA, Krampf, Parese, Plegie oder Koma)

**Grundgesamtheit:** Alle Patienten, die in ihrer ersten Operation koronarchirurgisch und an der Aortenklappe operiert wurden (siehe Zeilenbeschriftung)

**Referenzbereich:** Definiert für Patienten mit einem zerebrovaskulären Ereignis von > 72 h Dauer ohne neurologische Vorerkrankung: <= 8,2% (95%-Perzentile)

Grundgesamtheit	Gesamt 2004 zerebrovaskuläres Ereignis	
	> 24 h bis <= 72 h	> 72 h
Alle Patienten, die in ihrer ersten OP koronarchirurgisch und an der Aortenklappe operiert wurden	57 / 7.422 0,77%	169 / 7.422 2,28%
und mit OP-Dringlichkeit elektiv/dringlich und ohne neurologische Erkrankung bzw. nicht nachweisbarem neurologischen Defizit (Rankin 0) präoperativ	48 / 6.703 0,72%	137 / 6.703 2,04%
Vertrauensbereich	0,5% - 0,9%	1,7% - 2,4%
Referenzbereich	-	<= 8,2%
und Alter >= 70 Jahre	37 / 4.530 0,82%	111 / 4.530 2,45%
IABP <sup>1</sup> -Einsatz	1 / 35 2,86%	0 / 35 0,00%
COPD mit Langzeit-bronchodilatoren-Therapie präoperativ	7 / 576 1,22%	18 / 576 3,12%
schlechter LVEF <sup>2</sup> (< 30%)	3 / 619 0,48%	13 / 619 2,10%
ACI-Stenose	2 / 707 0,28%	22 / 707 3,11%

<sup>1</sup>intraaortale Ballonpumpe  
<sup>2</sup>linksventrikuläre Ejektionsfraktion

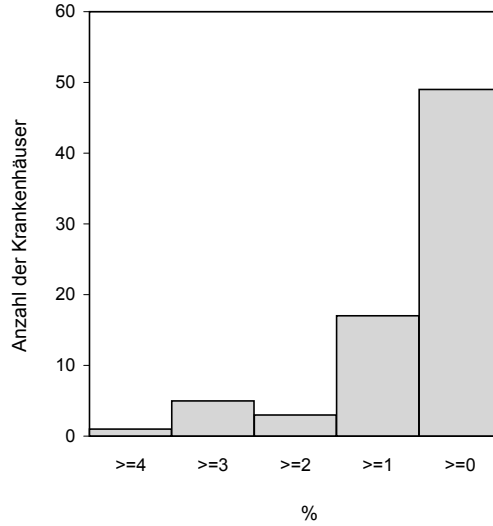
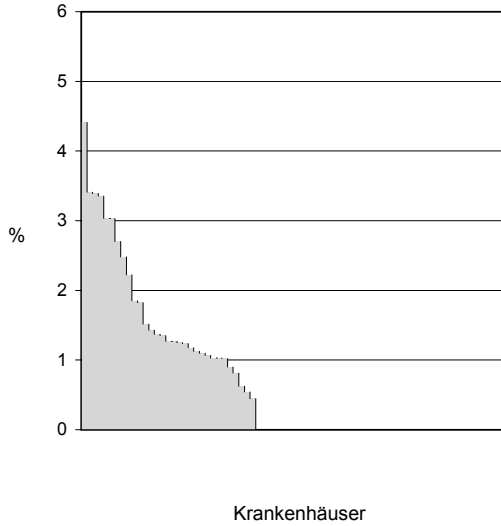
Vorjahresdaten (nur Datensatzversion 6.0) Grundgesamtheit	Gesamt 2003 zerebrovaskuläres Ereignis	
	> 24 h bis <= 72 h	> 72 h
Alle Patienten, die in ihrer ersten OP koronarchirurgisch und an der Aortenklappe operiert wurden		
und mit OP-Dringlichkeit elektiv/dringlich und ohne neurologische Erkrankung bzw. nicht nachweisbarem neurologischen Defizit (Rankin 0) präoperativ	34 / 4.691 0,72%	84 / 4.691 1,79%
Vertrauensbereich	0,5% - 1,0%	1,4% - 2,2%

**Verteilung der Krankenhausergebnisse [Diagr. 4a]:**

**Anteil von Patienten mit zerebrovaskulärem Ereignis bis zur Entlassung (> 24 h bis <= 72 h) bei OP-Dringlichkeit elektiv/dringlich und ohne neurologische Erkrankung bzw. nicht nachweisbarem neurologischen Defizit (Rankin 0) präoperativ**  
0 Krankenhäuser haben keinen Fall in dieser Grundgesamtheit.

**Krankenhäuser mit mindestens 20 Fällen in dieser Grundgesamtheit:**

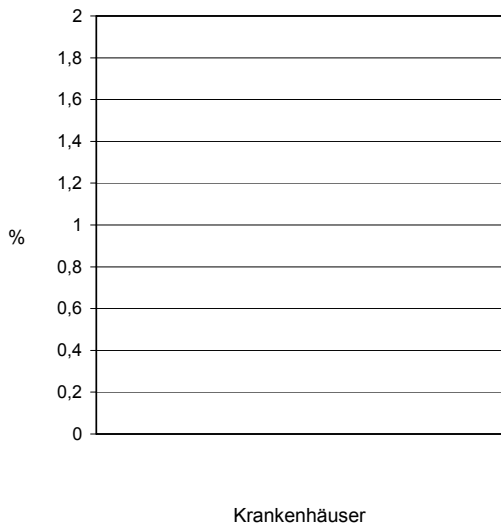
Minimum - Maximum der Krankenhausergebnisse: 0,0% - 4,4%  
Median der Krankenhausergebnisse: 0,0%



75 Krankenhäuser haben mindestens 20 Fälle in dieser Grundgesamtheit.

**Krankenhäuser mit weniger als 20 Fällen in dieser Grundgesamtheit:**

Minimum - Maximum der Krankenhausergebnisse: 0,0% - 0,0%  
Median der Krankenhausergebnisse: 0,0%



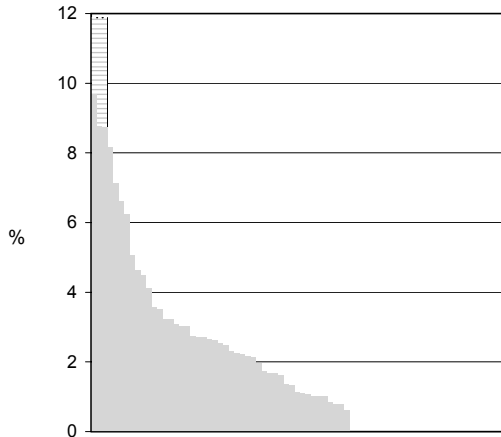
2 Krankenhäuser haben weniger als 20 Fälle in dieser Grundgesamtheit.

**Verteilung der Krankenhausergebnisse [Diagr. 4b]:**

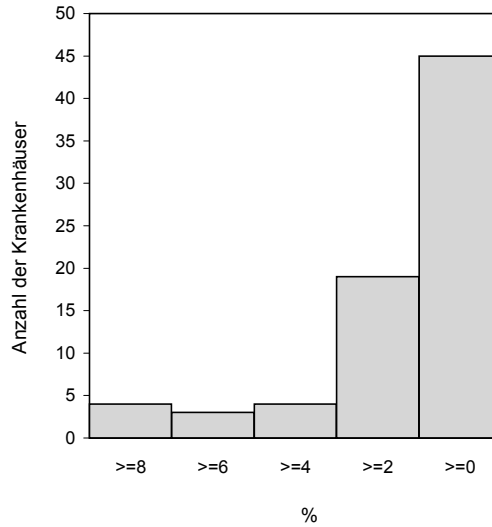
**Anteil von Patienten mit zerebrovaskulärem Ereignis bis zur Entlassung (> 72 h) bei OP-Dringlichkeit elektiv/dringlich und ohne neurologische Erkrankung bzw. nicht nachweisbarem neurologischen Defizit (Rankin 0) präoperativ**  
 0 Krankenhäuser haben keinen Fall in dieser Grundgesamtheit.

**Krankenhäuser mit mindestens 20 Fällen in dieser Grundgesamtheit:**

Minimum - Maximum der Krankenhausergebnisse: 0,0% - 9,7%  
 Median der Krankenhausergebnisse: 1,1%



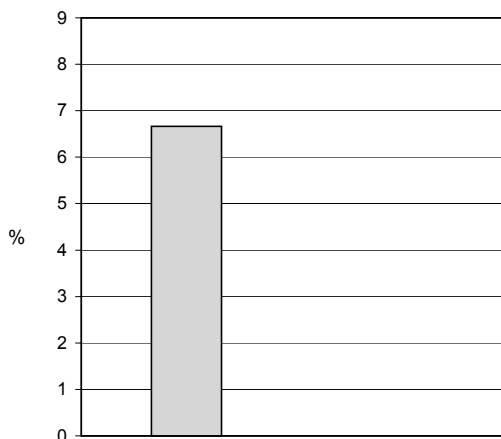
Krankenhäuser



75 Krankenhäuser haben mindestens 20 Fälle in dieser Grundgesamtheit.

**Krankenhäuser mit weniger als 20 Fällen in dieser Grundgesamtheit:**

Minimum - Maximum der Krankenhausergebnisse: 0,0% - 6,7%  
 Median der Krankenhausergebnisse: 3,3%



Krankenhäuser

2 Krankenhäuser haben weniger als 20 Fälle in dieser Grundgesamtheit.