

Qualitätsindikator: Indikation zur Revision (1)

Qualitätsziel:	Möglichst selten Schrittmachersystemumwandlungen bezogen auf das Implantationsvolumen der eigenen Institution
Grundgesamtheit:	Alle Erstimplantationen (09/1) und Aggregatwechsel (09/2) der meldenden Institution(en)*
Referenzbereich:	<= 3,0% (95%-Perzentile)

	Gesamt 2004	
	Anzahl	%
Patienten mit Indikation Systemumwandlung aus eigener Institution		
Patienten mit Indikation Systemumwandlung zwischen Schrittmachersystemen		
VVI auf AAI / DDD / VDD	101 / 74.441	0,14%
AAI auf DDD / VDD / VVI	49 / 74.441	0,07%
DDD / VDD auf VVI / AAI	158 / 74.441	0,21%
Alle Patienten mit Indikation Systemumwandlung zwischen Schrittmachersystemen (Ein- oder Zwei-Kammer-Systeme)	469 / 74.441	0,63%
Vertrauensbereich		0,57% - 0,69%
Referenzbereich		<= 3,0%

Vorjahresdaten	Gesamt 2003	
	Anzahl	%
Patienten mit Indikation Systemumwandlung aus eigener Institution		
Alle Patienten mit Indikation Systemumwandlung zwischen Schrittmachersystemen (Ein- oder Zwei-Kammer-Systeme)	314 / 53.041	0,59%
Vertrauensbereich		0,53% - 0,66%

* Annäherung an das Implantationsvolumen der Klinik(en)

Verteilung der Krankenhausergebnisse [Diagr. 2]:

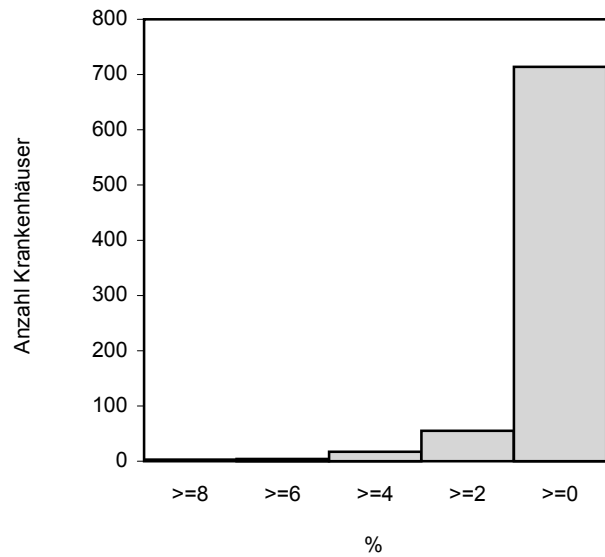
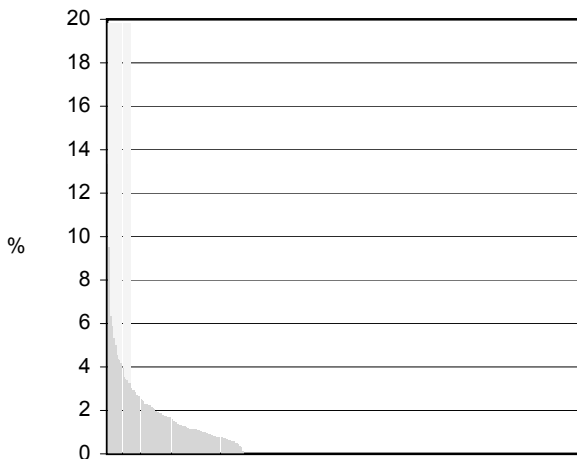
Anteil von Patienten mit Indikation Systemumwandlung zwischen Schrittmachersystemen (Ein- oder Zwei-Kammer-Systeme) in der Bezugspopulation

3 Krankenhäuser haben keinen Fall in dieser Grundgesamtheit.

Krankenhäuser mit mindestens 20 Fällen in dieser Grundgesamtheit:

Minimum - Maximum der Krankenhausergebnisse: 0,0% - 13,3%

Median der Krankenhausergebnisse: 0,0%

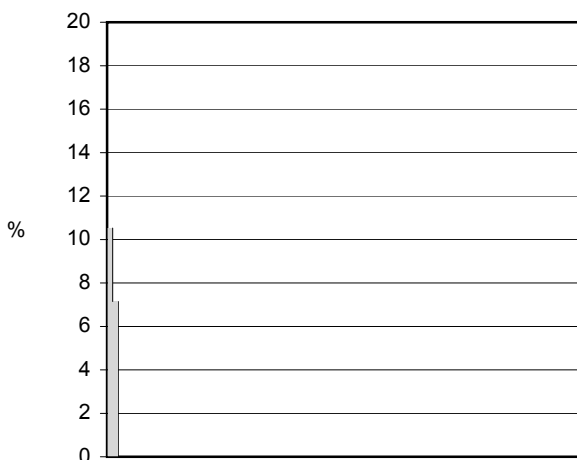


793 Krankenhäuser haben mindestens 20 Fälle in dieser Grundgesamtheit.

Krankenhäuser mit weniger als 20 Fällen in dieser Grundgesamtheit:

Minimum - Maximum der Krankenhausergebnisse: 0,0% - 10,5%

Median der Krankenhausergebnisse: 0,0%



85 Krankenhäuser haben weniger als 20 Fälle in dieser Grundgesamtheit.