

### Qualitätsindikator: Reizschwellenbestimmung bei revidierten Sonden

<b>Qualitätsziel:</b>	Immer Bestimmung der Reizschwellen bei revidierten Sonden*	
<b>Grundgesamtheit:</b>	Gruppe 1 :	Alle revidierten Vorhofsonden bei Patienten mit Sondenproblemen (Ausschluss: Patienten mit perioperativem Vorhofflimmern)
	Gruppe 2 :	Alle revidierten Ventrikelsonden bei Patienten mit Sondenproblemen
<b>Referenzbereich:</b>	Gruppe 1 :	>= x% (5%-Perzentile, wegen geringer Krankenhausanzahl nicht bestimmt)
	Gruppe 2 :	>= x% (5%-Perzentile, wegen geringer Krankenhausanzahl nicht bestimmt)

		Gesamt 2004	
		Anzahl	%
Gruppe 1			
Sonden mit gemessener Reizschwelle		1.520 / 1.747	87,01%
Vertrauensbereich			85,34% - 88,55%
Referenzbereich			-
Gruppe 2			
Sonden mit gemessener Reizschwelle		2.731 / 3.135	87,11%
Vertrauensbereich			85,89% - 88,27%
Referenzbereich			-

Vorjahresdaten		Gesamt 2003	
		Anzahl	%
Gruppe 1			
Sonden mit gemessener Reizschwelle		647 / 764	84,69%
Vertrauensbereich			81,93% - 87,17%
Gruppe 2			
Sonden mit gemessener Reizschwelle		1.260 / 1.401	89,94%
Vertrauensbereich			88,24% - 91,46%

\*neuplatziert, neu oder zusätzlich implantiert, repariert

**Verteilung der Krankenhausergebnisse [Diagr. 9]:**

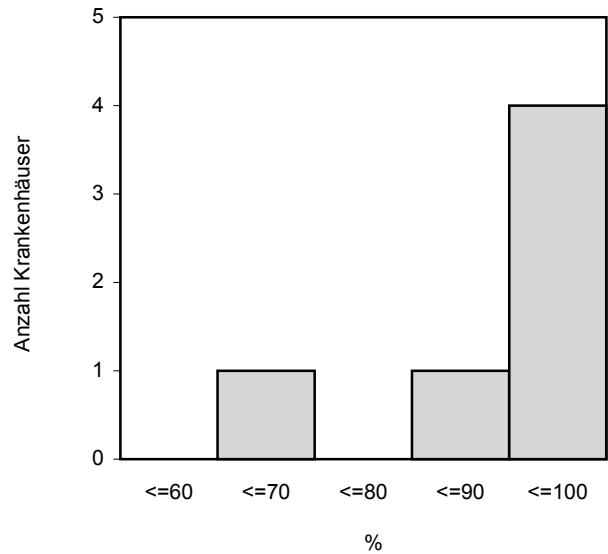
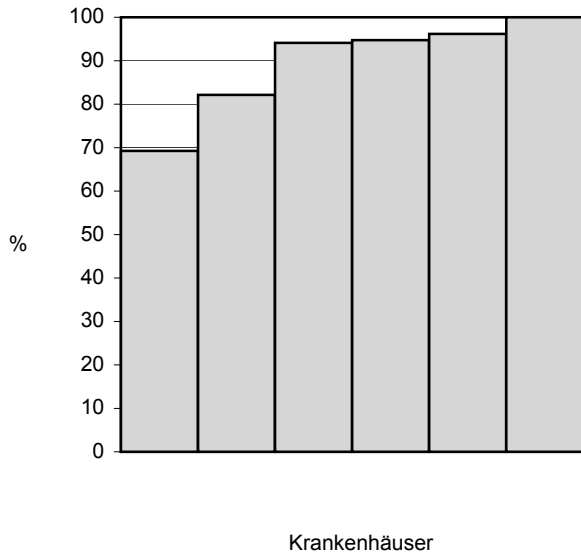
**Anteil revidierter Vorhofsonden mit Bestimmung der Reizschwelle bei Patienten mit Sondenproblemen**

349 Krankenhäuser haben keinen Fall in dieser Grundgesamtheit.

**Krankenhäuser mit mindestens 20 Fällen in dieser Grundgesamtheit:**

Minimum - Maximum der Krankenhausergebnisse: 69,2% - 100,0%

Median der Krankenhausergebnisse: 94,4%

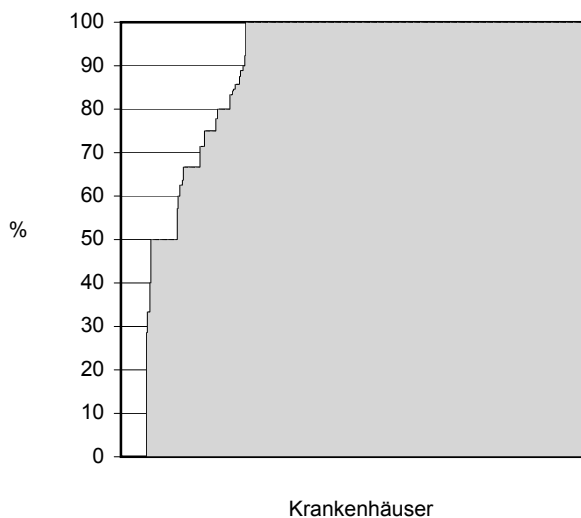


6 Krankenhäuser haben mindestens 20 Fälle in dieser Grundgesamtheit.

**Krankenhäuser mit weniger als 20 Fällen in dieser Grundgesamtheit:**

Minimum - Maximum der Krankenhausergebnisse: 0,0% - 100,0%

Median der Krankenhausergebnisse: 100,0%



526 Krankenhäuser haben weniger als 20 Fälle in dieser Grundgesamtheit.

**Verteilung der Krankenhausergebnisse [Diagr. 10]:**

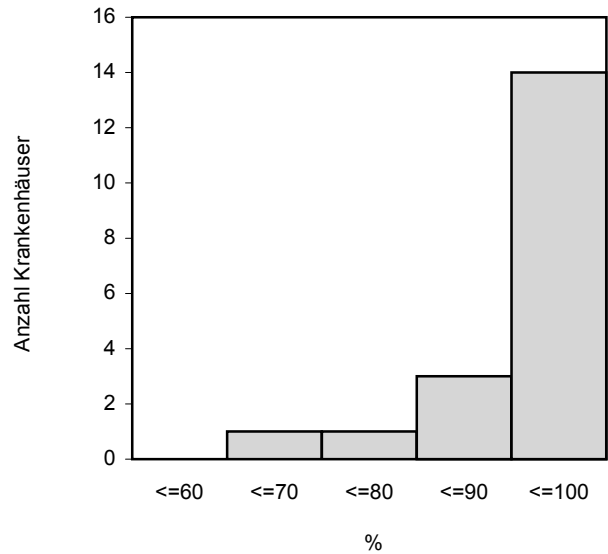
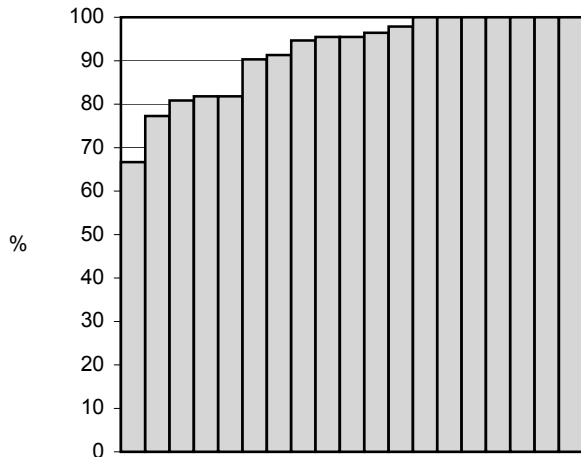
**Anteil revidierter Ventrikelsonden mit Bestimmung der Reizschwelle bei Patienten mit Sondenproblemen**

198 Krankenhäuser haben keinen Fall in dieser Grundgesamtheit.

**Krankenhäuser mit mindestens 20 Fällen in dieser Grundgesamtheit:**

Minimum - Maximum der Krankenhausergebnisse: 66,7% - 100,0%

Median der Krankenhausergebnisse: 95,5%



19 Krankenhäuser haben mindestens 20 Fälle in dieser Grundgesamtheit.

**Krankenhäuser mit weniger als 20 Fällen in dieser Grundgesamtheit:**

Minimum - Maximum der Krankenhausergebnisse: 0,0% - 100,0%

Median der Krankenhausergebnisse: 100,0%

