

Qualitätsindikator: Amplitudenbestimmung bei revidierten Sonden

Qualitätsziel:	Immer Bestimmung der Amplituden bei revidierten Sonden*	
Grundgesamtheit:	Gruppe 1 :	Alle revidierten Vorhofsonden bei Patienten mit Sondenproblemen
	Gruppe 2 :	Alle revidierten Ventrikelsonden bei Patienten mit Sondenproblemen (Ausschluss: Ventrikelsonden bei Patienten mit SM-Abhängigkeit)
Referenzbereich:	Gruppe 1 :	>= x% (5%-Perzentile, wegen geringer Krankenhausanzahl nicht bestimmt)
	Gruppe 2 :	>= x% (5%-Perzentile, wegen geringer Krankenhausanzahl nicht bestimmt)

		Gesamt 2004	
		Anzahl	%
Gruppe 1			
Sonden mit bestimmter Amplitude		1.544 / 1.751	88,18%
Vertrauensbereich			86,57% - 89,65%
Referenzbereich			-
Gruppe 2			
Sonden mit bestimmter Amplitude		1.808 / 2.137	84,61%
Vertrauensbereich			83,00% - 86,11%
Referenzbereich			-

Vorjahresdaten		Gesamt 2003	
		Anzahl	%
Gruppe 1			
Sonden mit bestimmter Amplitude		673 / 770	87,40%
Vertrauensbereich			84,85% - 89,67%
Gruppe 2			
Sonden mit bestimmter Amplitude		808 / 909	88,89%
Vertrauensbereich			86,66% - 90,86%

*neuplatziert, neu oder zusätzlich implantiert, repariert

Verteilung der Krankenhausergebnisse [Diagr. 11]:

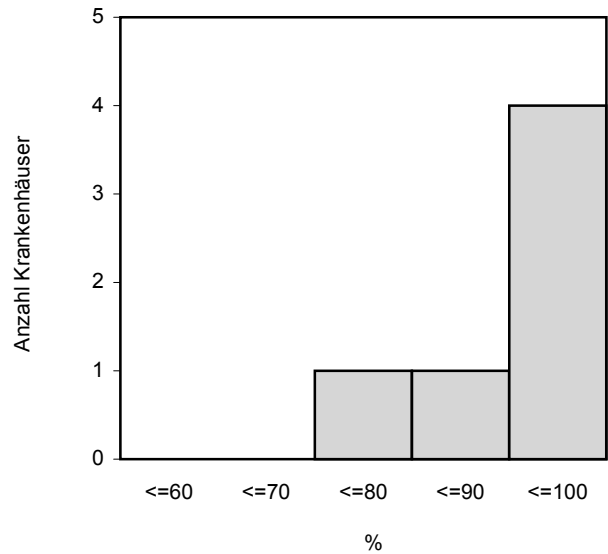
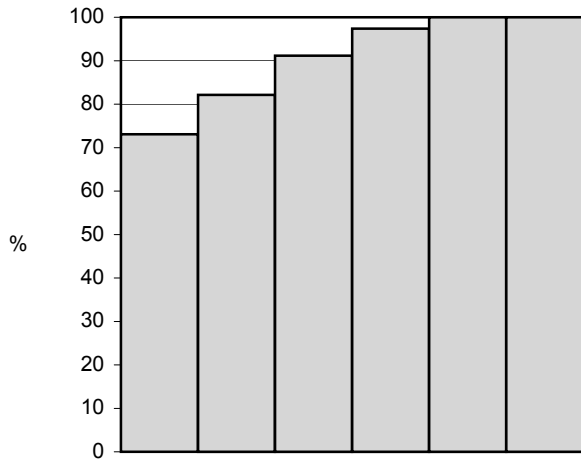
Anteil revidierter Vorhofsonden mit Bestimmung der Amplitude bei Patienten mit Sondenproblemen

349 Krankenhäuser haben keinen Fall in dieser Grundgesamtheit.

Krankenhäuser mit mindestens 20 Fällen in dieser Grundgesamtheit:

Minimum - Maximum der Krankenhausergebnisse: 73,1% - 100,0%

Median der Krankenhausergebnisse: 94,3%

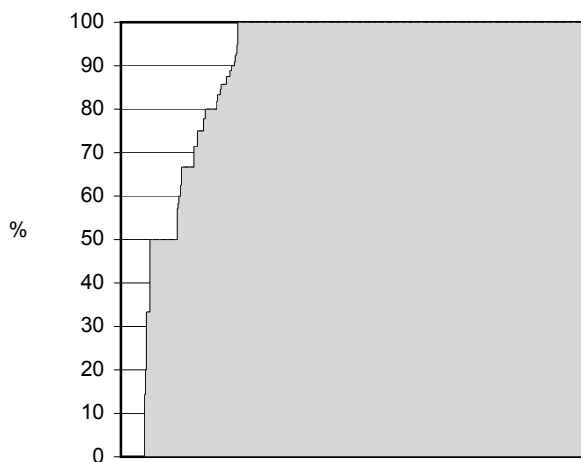


6 Krankenhäuser haben mindestens 20 Fälle in dieser Grundgesamtheit.

Krankenhäuser mit weniger als 20 Fällen in dieser Grundgesamtheit:

Minimum - Maximum der Krankenhausergebnisse: 0,0% - 100,0%

Median der Krankenhausergebnisse: 100,0%



526 Krankenhäuser haben weniger als 20 Fälle in dieser Grundgesamtheit.

Verteilung der Krankenhausergebnisse [Diagr. 12]:

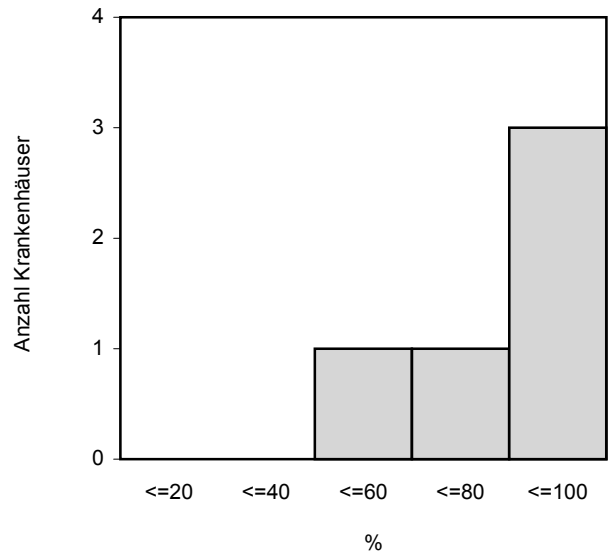
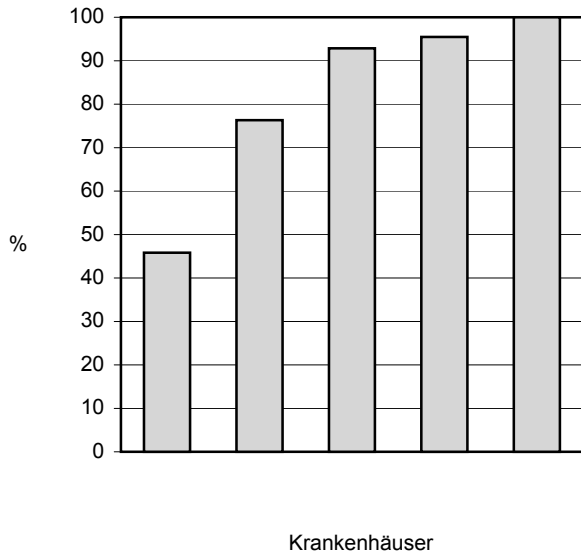
Anteil revidierter Ventrikelsonden mit Bestimmung der Amplitude bei Patienten mit Sondenproblemen

284 Krankenhäuser haben keinen Fall in dieser Grundgesamtheit.

Krankenhäuser mit mindestens 20 Fällen in dieser Grundgesamtheit:

Minimum - Maximum der Krankenhausergebnisse: 45,8% - 100,0%

Median der Krankenhausergebnisse: 92,9%

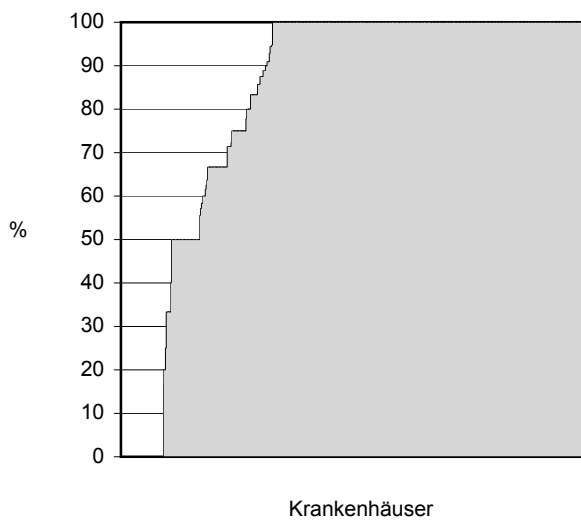


5 Krankenhäuser haben mindestens 20 Fälle in dieser Grundgesamtheit.

Krankenhäuser mit weniger als 20 Fällen in dieser Grundgesamtheit:

Minimum - Maximum der Krankenhausergebnisse: 0,0% - 100,0%

Median der Krankenhausergebnisse: 100,0%



592 Krankenhäuser haben weniger als 20 Fälle in dieser Grundgesamtheit.