

Qualitätsindikator: Intrakardiale Signalamplituden bei revidierten Sonden

Qualitätsziel:	Immer möglichst hohe intrakardiale Signalamplituden bei revidierten Sonden*	
Grundgesamtheit:	Gruppe 1 :	Alle revidierten Vorhofsonden mit gültiger Amplitude (außer VDD-Sonden) bei Patienten mit Sondenproblemen
	Gruppe 2 :	Alle revidierten Ventrikelsonden mit gültiger Amplitude bei Patienten mit Sondenproblemen ohne SM-Abhängigkeit
Referenzbereich:	Gruppe 1 :	>= 80%
	Gruppe 2 :	>= 90%

		Gesamt 2004	
		Anzahl	%
Gruppe 1			
Vorhofsonde mit Amplitude >= 1,5 mV		1.354 / 1.503	90,09%
Vertrauensbereich			88,46% - 91,55%
Referenzbereich			>= 80%
Vorhofsonde mit Amplitude < 1,5 mV		149 / 1.503	9,91%
Vorhofsonde mit Amplitude 1,5 - 3,0 mV		738 / 1.503	49,10%
Vorhofsonde mit Amplitude > 3,0 mV		616 / 1.503	40,98%
Gruppe 2			
Ventrikelsonde mit Amplitude >= 4 mV		1.769 / 1.799	98,33%
Vertrauensbereich			97,63% - 98,87%
Referenzbereich			>= 90%
Ventrikelsonde mit Amplitude < 4 mV		30 / 1.799	1,67%
Ventrikels. mit Amplitude 4,0 - 8,0 mV		318 / 1.799	17,68%
Ventrikelsonde mit Amplitude > 8 mV		1.451 / 1.799	80,66%

Vorjahresdaten		Gesamt 2003	
		Anzahl	%
Gruppe 1			
Vorhofsonde mit Amplitude >= 1,5 mV		564 / 654	86,24%
Vertrauensbereich			83,35% - 88,79%
Gruppe 2			
Ventrikelsonde mit Amplitude >= 4 mV		784 / 801	97,88%
Vertrauensbereich			96,62% - 98,76%

*neuplatziert, neu oder zusätzlich implantiert, repariert

Verteilung der Krankenhausergebnisse [Diagr. 15]:

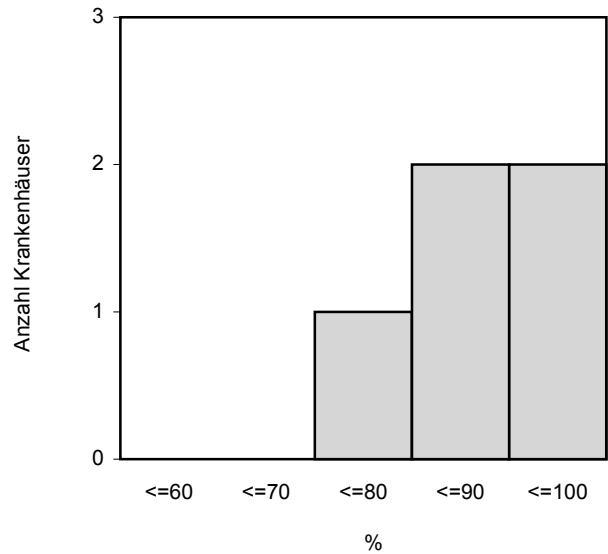
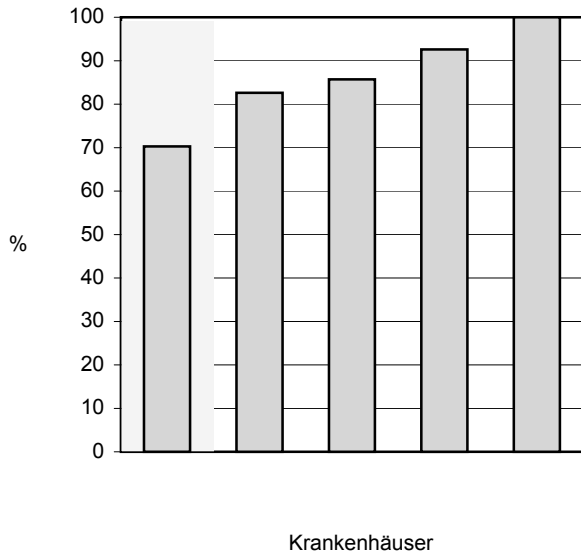
Anteil revidierter Vorhofsonden mit bestimmter Amplitude $\geq 1,5$ mV

388 Krankenhäuser haben keinen Fall in dieser Grundgesamtheit.

Krankenhäuser mit mindestens 20 Fällen in dieser Grundgesamtheit:

Minimum - Maximum der Krankenhausergebnisse: 70,3% - 100,0%

Median der Krankenhausergebnisse: 85,7%

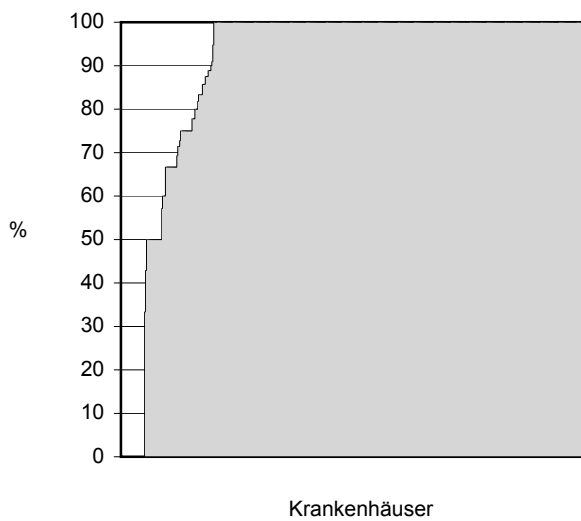


5 Krankenhäuser haben mindestens 20 Fälle in dieser Grundgesamtheit.

Krankenhäuser mit weniger als 20 Fällen in dieser Grundgesamtheit:

Minimum - Maximum der Krankenhausergebnisse: 0,0% - 100,0%

Median der Krankenhausergebnisse: 100,0%



488 Krankenhäuser haben weniger als 20 Fälle in dieser Grundgesamtheit.

Verteilung der Krankenhausergebnisse [Diagr. 16]:

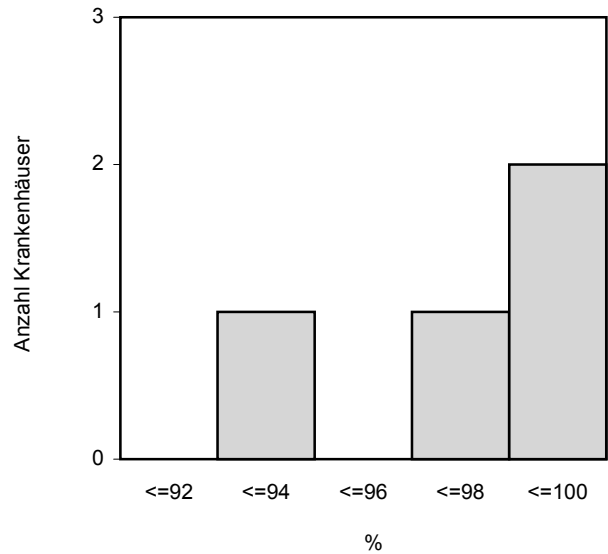
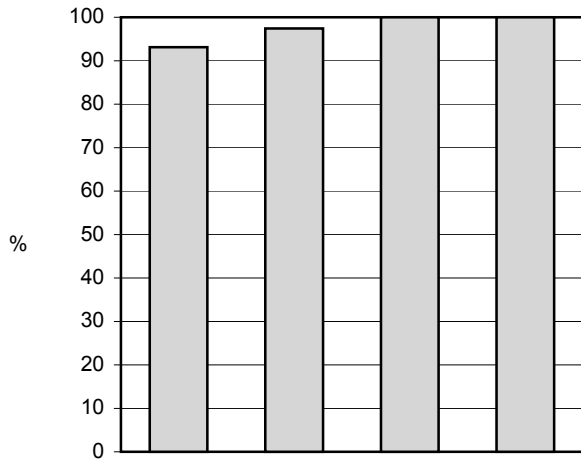
Anteil revidierter Ventrikelsonden mit bestimmter Amplitude ≥ 4 mV

340 Krankenhäuser haben keinen Fall in dieser Grundgesamtheit.

Krankenhäuser mit mindestens 20 Fällen in dieser Grundgesamtheit:

Minimum - Maximum der Krankenhausergebnisse: 93,1% - 100,0%

Median der Krankenhausergebnisse: 98,7%

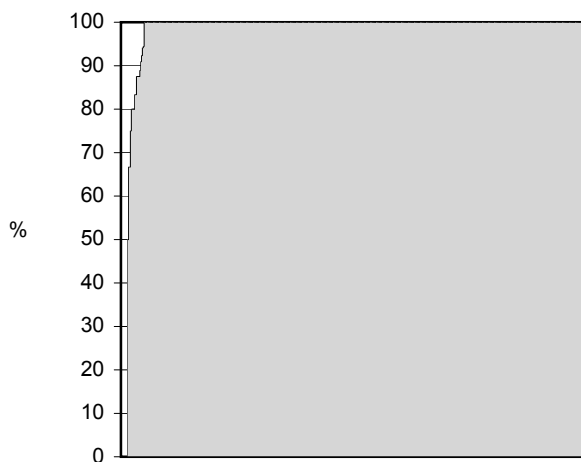


4 Krankenhäuser haben mindestens 20 Fälle in dieser Grundgesamtheit.

Krankenhäuser mit weniger als 20 Fällen in dieser Grundgesamtheit:

Minimum - Maximum der Krankenhausergebnisse: 0,0% - 100,0%

Median der Krankenhausergebnisse: 100,0%



537 Krankenhäuser haben weniger als 20 Fälle in dieser Grundgesamtheit.