

Qualitätsindikator: Perioperative Komplikationen

Qualitätsziel:	Möglichst wenig perioperative Komplikationen	
Grundgesamtheit:	Alle Patienten	
Referenzbereich:	mindestens eine Komplikation:	Ein Referenzbereich ist für diese Kennzahl derzeit nicht definiert.
	Taschenhämatom:	<= 1%
	Wundinfektion mit erforderlicher Revision:	<= 1%

	Gesamt 2004	
	Anzahl	%
Patienten mit mindestens einer perioperativen Komplikation Vertrauensbereich Referenzbereich	299 / 14.622	2,04% 1,82% - 2,29% -
Patienten mit Arrhythmien (Asystolie, Kammerflimmern oder Vorhofflimmern)	85 / 14.622	0,58%
Asystolie	41 / 14.622	0,28%
Kammerflimmern	5 / 14.622	0,03%
Vorhofflimmern	41 / 14.622	0,28%
Patienten mit chirurgischen Komplikationen	134 / 14.622	0,92%
Taschenhämatom Vertrauensbereich Referenzbereich	117 / 14.622	0,80% 0,66% - 0,96% <= 1%
Wundinfektion ohne erforderl. Revision	6 / 14.622	0,04%
Wundinfektion mit erforderl. Revision Vertrauensbereich Referenzbereich	14 / 14.622	0,10% 0,05% - 0,16% <= 1%
Patienten mit Reanimation	3 / 14.622	0,02%
Patienten mit Entlassungsgrund Tod	35 / 14.622	0,24%
im Zusammenhang mit dem Eingriff oder der zugrunde liegenden Rhythmusstörung*	1 / 14.547	0,01%
bei Herzschrittmacher- oder Sondendysfunktion*	0 / 14.553	0,00%

*Grundgesamtheit ist eingeschränkt auf Fälle mit gültiger Angabe

Vorjahresdaten	Gesamt 2003	
	Anzahl	%
Patienten mit mindestens einer perioperativen Komplikation Vertrauensbereich	301 / 12.484	2,41% 2,15% - 2,70%
Taschenhämatom Vertrauensbereich	104 / 12.484	0,83% 0,68% - 1,01%
Wundinfektion mit erforderl. Revision Vertrauensbereich	14 / 12.484	0,11% 0,06% - 0,19%

Verteilung der Krankhausergebnisse [Diagr. 4]:

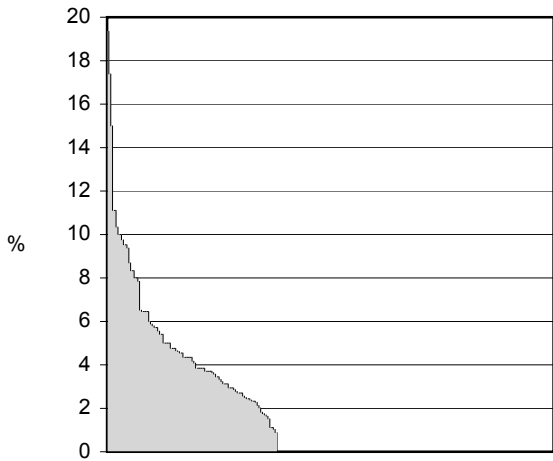
Anteil von Patienten mit mindestens einer perioperativen Komplikation an allen Patienten

0 Krankenhäuser haben keinen Fall in dieser Grundgesamtheit.

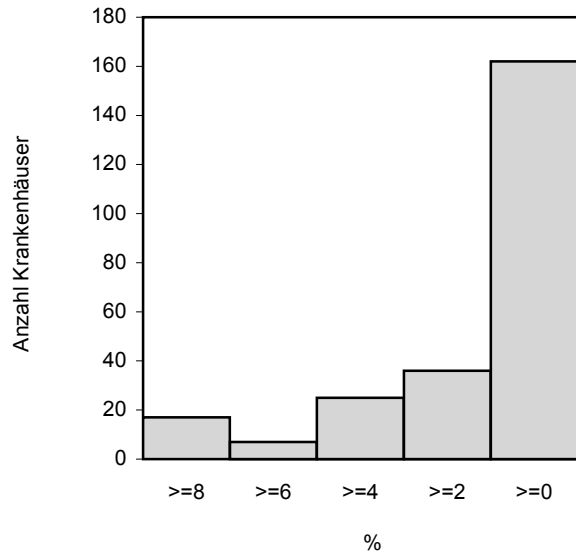
Krankenhäuser mit mindestens 20 Fällen in dieser Grundgesamtheit:

Minimum - Maximum der Krankhausergebnisse: 0,0% - 19,4%

Median der Krankhausergebnisse: 0,0%



Krankenhäuser

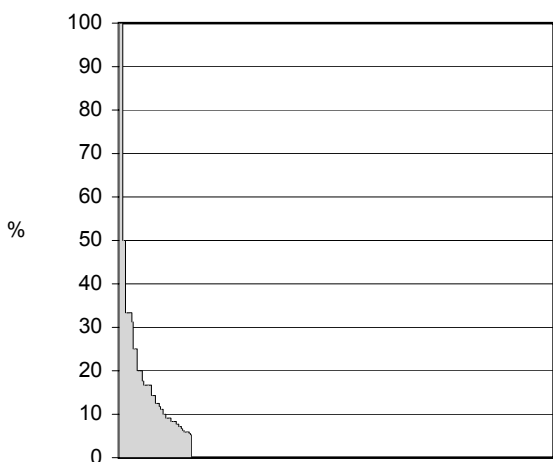


247 Krankenhäuser haben mindestens 20 Fälle in dieser Grundgesamtheit.

Krankenhäuser mit weniger als 20 Fällen in dieser Grundgesamtheit:

Minimum - Maximum der Krankhausergebnisse: 0,0% - 100,0%

Median der Krankhausergebnisse: 0,0%



Krankenhäuser

667 Krankenhäuser haben weniger als 20 Fälle in dieser Grundgesamtheit.