

Qualitätsindikator: Reizschwellenbestimmung

Qualitätsziel:	Immer Bestimmung der Reizschwellen	
Grundgesamtheit:	Gruppe 1:	Alle Vorhofsonden (Ausschluss: Patienten mit perioperativem Vorhofflimmern)
	Gruppe 2:	Alle Ventrikelsonden
Referenzbereich:	Gruppe 1:	>= 24,0% (5%-Perzentile)
	Gruppe 2:	>= 19,2% (5%-Perzentile)

		Gesamt 2004	
		Anzahl	%
Gruppe 1 Vorhofsonden mit gemessener Reizschwelle Vertrauensbereich Referenzbereich		5.699 / 7.881	72,31%
			71,31% - 73,30%
			>= 24,0%
Gruppe 2 Ventrikelsonden mit gemessener Reizschwelle Vertrauensbereich Referenzbereich		12.222 / 14.283	85,57%
			84,98% - 86,14%
			>= 19,2%

Vorjahresdaten		Gesamt 2003	
		Anzahl	%
Gruppe 1 Vorhofsonden mit gemessener Reizschwelle Vertrauensbereich		4.625 / 6.436	71,86%
			70,75% - 72,96%
Gruppe 2 Ventrikelsonden mit gemessener Reizschwelle Vertrauensbereich		10.422 / 12.150	85,78%
			85,14% - 86,39%

Verteilung der Krankenhauseergebnisse [Diagr. 5a]:

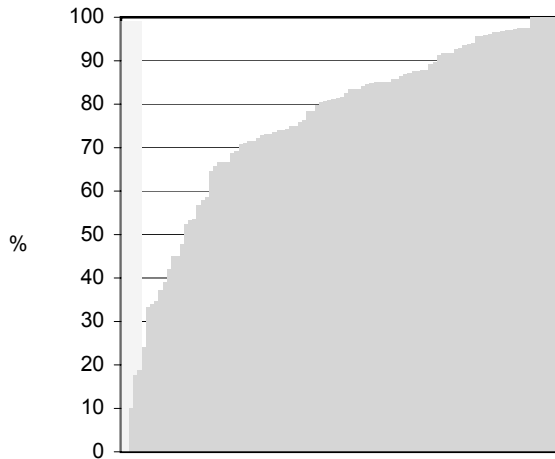
Anteil der Vorhofsonden mit gemessener Reizschwelle

103 Krankenhäuser haben keinen Fall in dieser Grundgesamtheit.

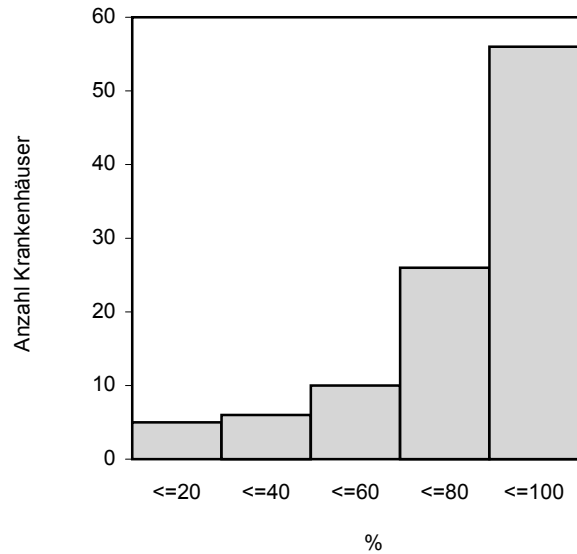
Krankenhäuser mit mindestens 20 Fällen in dieser Grundgesamtheit:

Minimum - Maximum der Krankenhauseergebnisse: 0,0% - 100,0%

Median der Krankenhauseergebnisse: 81,3%



Krankenhäuser

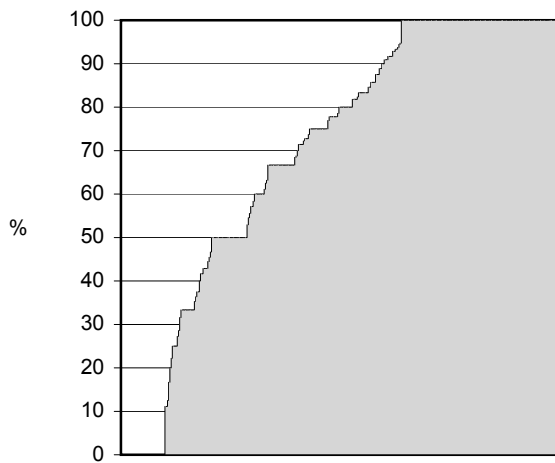


103 Krankenhäuser haben mindestens 20 Fälle in dieser Grundgesamtheit.

Krankenhäuser mit weniger als 20 Fällen in dieser Grundgesamtheit:

Minimum - Maximum der Krankenhauseergebnisse: 0,0% - 100,0%

Median der Krankenhauseergebnisse: 78,2%



Krankenhäuser

708 Krankenhäuser haben weniger als 20 Fälle in dieser Grundgesamtheit.

Verteilung der Krankenhausergebnisse [Diagr. 5b]:

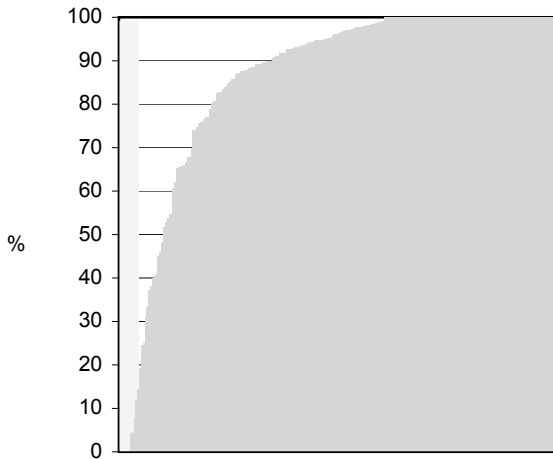
Anteil der Ventrikelsonden mit gemessener Reizschwelle

1 Krankenhaus hat keinen Fall in dieser Grundgesamtheit.

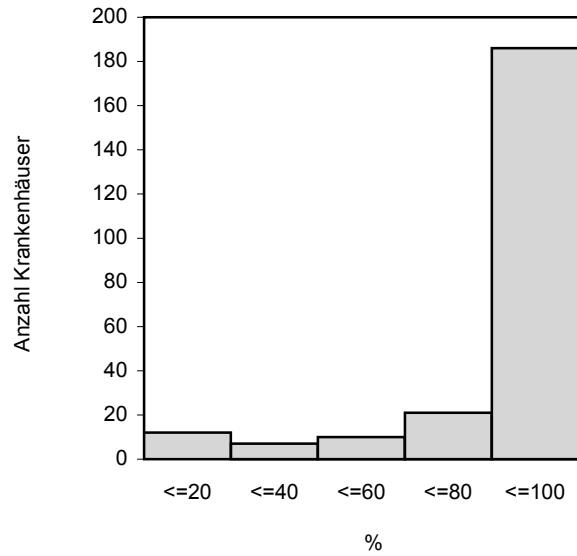
Krankenhäuser mit mindestens 20 Fällen in dieser Grundgesamtheit:

Minimum - Maximum der Krankenhausergebnisse: 0,0% - 100,0%

Median der Krankenhausergebnisse: 96,2%



Krankenhäuser

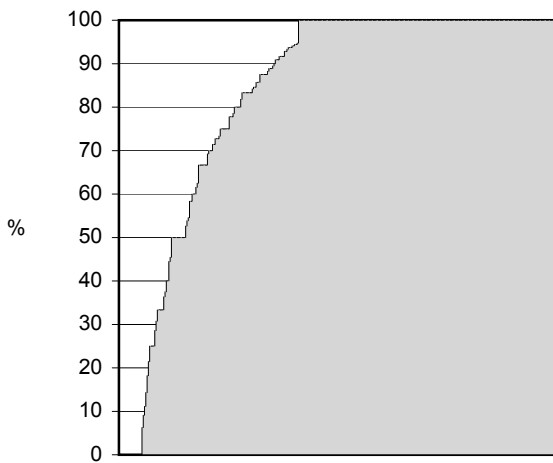


236 Krankenhäuser haben mindestens 20 Fälle in dieser Grundgesamtheit.

Krankenhäuser mit weniger als 20 Fällen in dieser Grundgesamtheit:

Minimum - Maximum der Krankenhausergebnisse: 0,0% - 100,0%

Median der Krankenhausergebnisse: 100,0%



Krankenhäuser

677 Krankenhäuser haben weniger als 20 Fälle in dieser Grundgesamtheit.