

## Qualitätsindikator: Intrakardiale Signalamplituden

<b>Qualitätsziel:</b>	Immer möglichst hohe intrakardiale Signalamplituden	
<b>Grundgesamtheit:</b>	Gruppe 1:	Alle Vorhofsonden mit gültiger Amplitude (Ausschluss: VDD-Sonden und Sonden ohne gültige Angabe zum implantierten Herzschrittmachersystem)
	Gruppe 2:	Alle Ventrikelsonden mit gültiger Amplitude außer bei Patienten mit SM-Abhängigkeit
<b>Referenzbereich:</b>	Gruppe 1:	>= 67,3% (5%-Perzentile)
	Gruppe 2:	>= 90,4% (5%-Perzentile)

	Gesamt 2004	
	Anzahl	%
<b>Gruppe 1</b>		
Vorhofsonden mit Amplitude		
>= 1,5 mV	4.843 / 5.817	83,26%
Vertrauensbereich		82,27% - 84,21%
Referenzbereich		>= 67,3%
< 1,5 mV	974 / 5.817	16,74%
1,5 - 3,0 mV	2.650 / 5.817	45,56%
> 3,0 mV	2.193 / 5.817	37,70%
<b>Gruppe 2</b>		
Ventrikelsonden mit Amplitude		
>= 4 mV	7.129 / 7.393	96,43%
Vertrauensbereich		95,98% - 96,84%
Referenzbereich		>= 90,4%
< 4,0 mV	264 / 7.393	3,57%
4,0 - 8,0 mV	1.555 / 7.393	21,03%
> 8,0 mV	5.574 / 7.393	75,40%

Vorjahresdaten	Gesamt 2003	
	Anzahl	%
Gruppe 1 Vorhofsonden mit Amplitude >= 1,5 mV Vertrauensbereich	3.915 / 4.715	83,03% 81,93% - 84,09%
Gruppe 2 Ventrikelsonden mit Amplitude >= 4 mV Vertrauensbereich	6.012 / 6.227	96,55% 96,06% - 96,99%

**Verteilung der Krankhausergebnisse [Diagr. 8a]:**

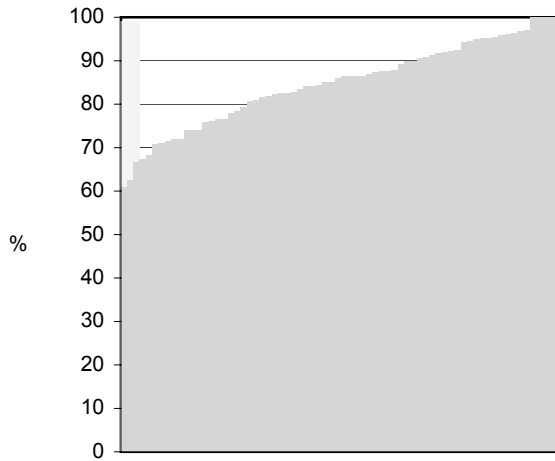
**Anteil der Vorhofsonden mit Amplitude  $\geq 1,5$  mV**

177 Krankenhäuser haben keinen Fall in dieser Grundgesamtheit.

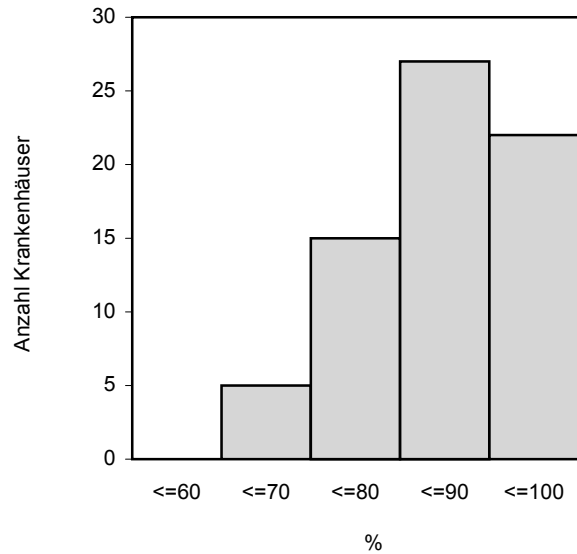
**Krankenhäuser mit mindestens 20 Fällen in dieser Grundgesamtheit:**

Minimum - Maximum der Krankhausergebnisse: 60,9% - 100,0%

Median der Krankhausergebnisse: 86,0%



Krankenhäuser

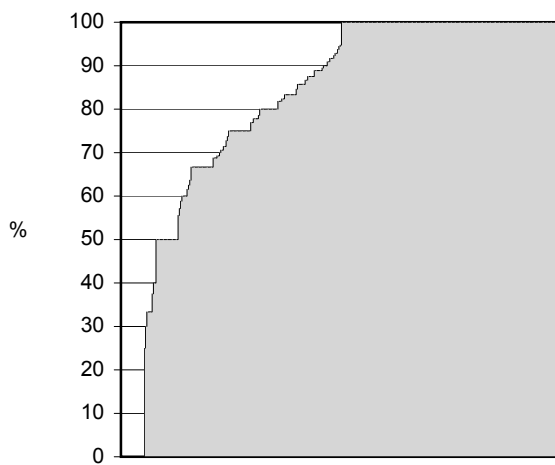


69 Krankenhäuser haben mindestens 20 Fälle in dieser Grundgesamtheit.

**Krankenhäuser mit weniger als 20 Fällen in dieser Grundgesamtheit:**

Minimum - Maximum der Krankhausergebnisse: 0,0% - 100,0%

Median der Krankhausergebnisse: 93,8%



Krankenhäuser

668 Krankenhäuser haben weniger als 20 Fälle in dieser Grundgesamtheit.

**Verteilung der Krankhausergebnisse [Diagr. 8b]:**

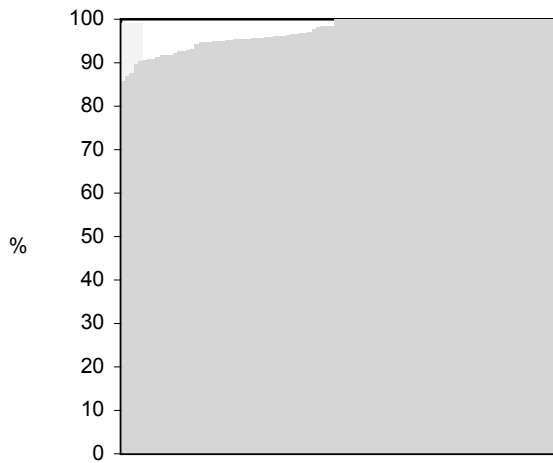
**Anteil der Ventrikelsonden mit Amplitude  $\geq 4$  mV**

117 Krankenhäuser haben keinen Fall in dieser Grundgesamtheit.

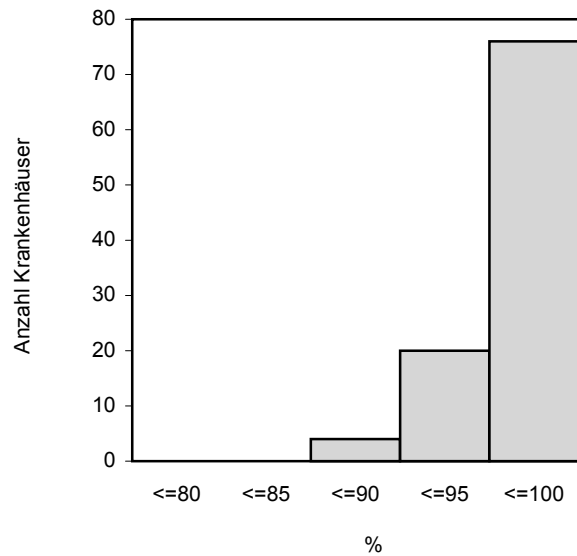
**Krankenhäuser mit mindestens 20 Fällen in dieser Grundgesamtheit:**

Minimum - Maximum der Krankhausergebnisse: 85,7% - 100,0%

Median der Krankhausergebnisse: 100,0%



Krankenhäuser

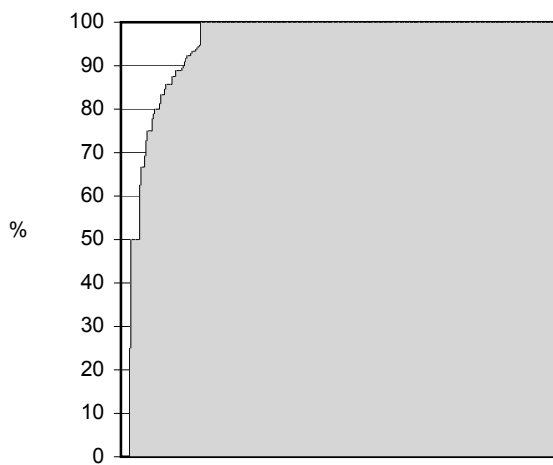


100 Krankenhäuser haben mindestens 20 Fälle in dieser Grundgesamtheit.

**Krankenhäuser mit weniger als 20 Fällen in dieser Grundgesamtheit:**

Minimum - Maximum der Krankhausergebnisse: 0,0% - 100,0%

Median der Krankhausergebnisse: 100,0%



Krankenhäuser

697 Krankenhäuser haben weniger als 20 Fälle in dieser Grundgesamtheit.