

Qualitätsindikator: Indikation bei Sinusknotenerkrankung

Qualitätsziel: Bei Sinusknotenerkrankungen SM-Implantation nur bei symptomatischen Patienten

Grundgesamtheit: Alle Patienten mit Sinusknotenerkrankung als führendem EKG-Befund

Referenzbereich: >= 90%

		Gesamt 2004	
		Anzahl	%
Patienten mit Sinusknotenerkrankung und mit Symptomatik (Synkope oder Präsynkope/Schwindel oder Herzinsuffizienz oder bradykarde Herzinsuffizienz) Vertrauensbereich Referenzbereich ohne Symptomatik		15.317 / 15.930	96,15% 95,84% - 96,45% >= 90%
		613 / 15.930	3,85%

absolute oder relative Indikation gemäß Leitlinie keine Indikation gemäß Leitlinie

Vorjahresdaten		Gesamt 2003	
		Anzahl	%
Patienten mit Sinusknotenerkrankung und mit Symptomatik (Synkope oder Präsynkope/Schwindel oder Herzinsuffizienz oder bradykarde Herzinsuffizienz) Vertrauensbereich		11.900 / 12.447	95,61% 95,23% - 95,96%

Verteilung der Krankenhausergebnisse [Diagr. 2]:

Anteil Patienten mit Sinusknotenerkrankung und Symptomatik

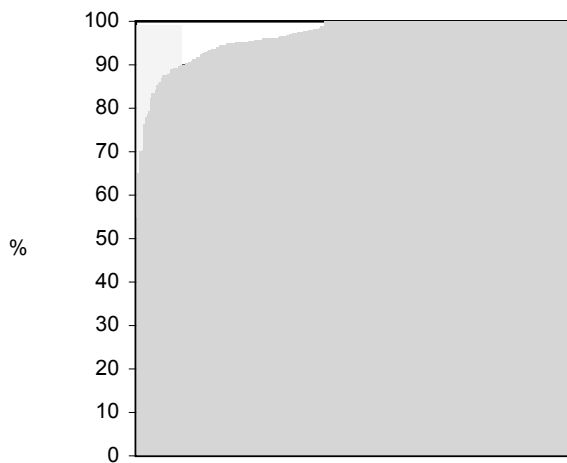
(Synkope oder Präsynkope/Schwindel oder Herzinsuffizienz oder bradykarde Herzinsuffizienz)

35 Krankenhäuser haben keinen Fall in dieser Grundgesamtheit.

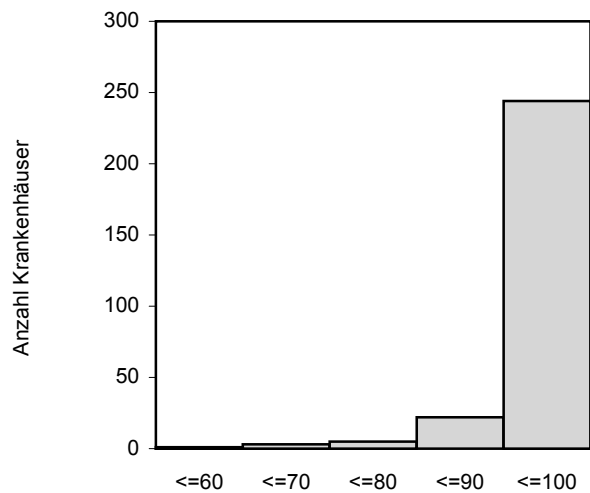
Krankenhäuser mit mindestens 20 Fällen in dieser Grundgesamtheit:

Minimum - Maximum der Krankenhausergebnisse: 54,9% - 100,0%

Median der Krankenhausergebnisse: 100,0%



Krankenhäuser



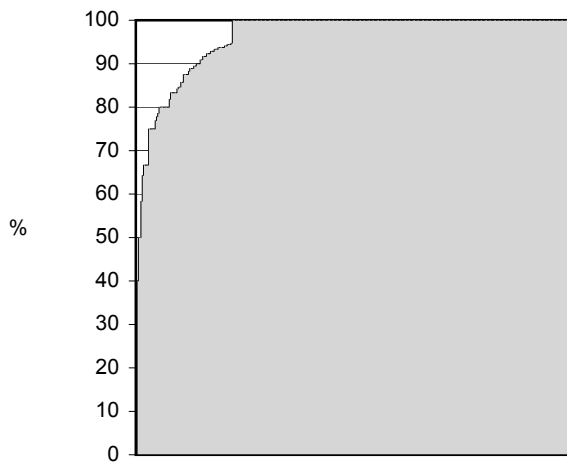
%

275 Krankenhäuser haben mindestens 20 Fälle in dieser Grundgesamtheit.

Krankenhäuser mit weniger als 20 Fällen in dieser Grundgesamtheit:

Minimum - Maximum der Krankenhausergebnisse: 0,0% - 100,0%

Median der Krankenhausergebnisse: 100,0%



Krankenhäuser

675 Krankenhäuser haben weniger als 20 Fälle in dieser Grundgesamtheit.