

Qualitätsindikator: Indikation bei AV-Block II. Grades, Typ Mobitz

Qualitätsziel: Bei AV-Block II. Grades, Typ Mobitz SM-Implantation
möglichst oft bei Patienten mit absoluter oder relativer Indikation

Grundgesamtheit: Patienten mit AV-Block II. Grades, Typ Mobitz als führendem EKG-Befund

Referenzbereich: >= 90%

| | | Gesamt 2004 | |
|--|--|---------------|--------|
| | | Anzahl | % |
| Patienten mit AV-Block II. Grades, Typ Mobitz und mit Symptomatik (Synkope oder Präsynkope/Schwindel oder Herzinsuffizienz oder bradykarde Herzinsuffizienz) oder mit prophylaktischer Indikation oder mit Z.n. Ablation ohne Symptomatik und ohne prophylaktische Indikation und ohne Z. n. Ablation und mit häufigem Auftreten der Blockierung ohne Symptomatik und ohne prophylaktische Indikation und ohne Z. n. Ablation und mit seltenem Auftreten der Blockierung | | 5.815 / 5.924 | 98,16% |
| | | 57 / 5.924 | 0,96% |
| | | 52 / 5.924 | 0,88% |

absolute Indikation gemäß Leitlinie
 relative Indikation gemäß Leitlinie
 keine Indikation gemäß Leitlinie

| | | Gesamt 2004 | |
|--|--|---------------|-------------------------------------|
| | | Anzahl | % |
| Patienten mit absoluter oder relativer Indikation Vertrauensbereich Referenzbereich | | 5.872 / 5.924 | 99,12% 98,85% - 99,34% >= 90% |

| Vorjahresdaten | | Gesamt 2003 | |
|---|--|---------------|---------------------------|
| | | Anzahl | % |
| Patienten mit absoluter oder relativer Indikation Vertrauensbereich | | 4.890 / 4.930 | 99,19% 98,90% - 99,42% |

Verteilung der Krankenhausergebnisse [Diagr. 4]:

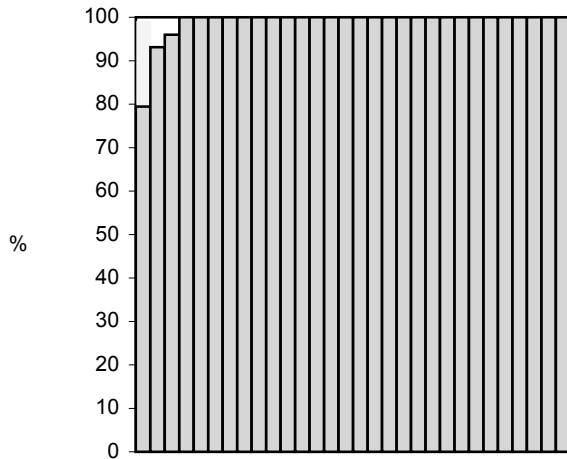
Anteil Patienten mit AV-Block II. Grades, Typ Mobitz und absoluter oder relativer Indikation

110 Krankenhäuser haben keinen Fall in dieser Grundgesamtheit.

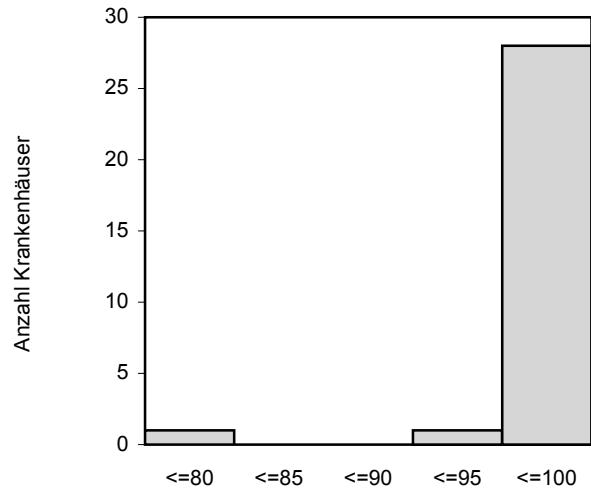
Krankenhäuser mit mindestens 20 Fällen in dieser Grundgesamtheit:

Minimum - Maximum der Krankenhausergebnisse: 79,5% - 100,0%

Median der Krankenhausergebnisse: 100,0%



Krankenhäuser



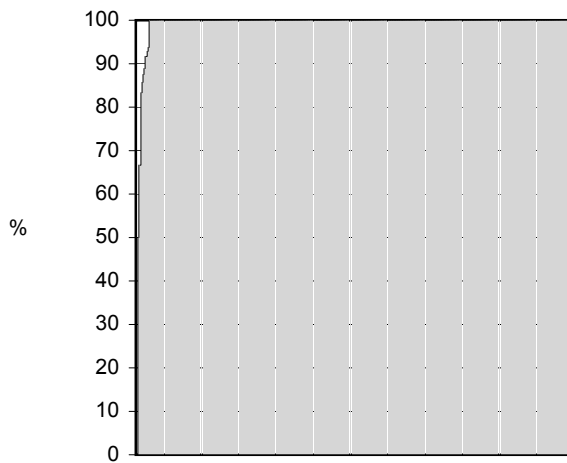
%

30 Krankenhäuser haben mindestens 20 Fälle in dieser Grundgesamtheit.

Krankenhäuser mit weniger als 20 Fällen in dieser Grundgesamtheit:

Minimum - Maximum der Krankenhausergebnisse: 0,0% - 100,0%

Median der Krankenhausergebnisse: 100,0%



Krankenhäuser

845 Krankenhäuser haben weniger als 20 Fälle in dieser Grundgesamtheit.