

**Qualitätsindikator: Indikationsstellung bei seltenen EKG-Befunden**
**Qualitätsziel:** Möglichst oft leitlinienkonforme Indikationsstellungen bei seltenen EKG-Befunden\*

**Grundgesamtheit:**

Gruppe 1: Alle Patienten mit seltenen EKG-Befunden (AV-Block I. Grades, bifaszikulärer Block, Karotissinussyndrom (CSS), Vasovagales Syndrom (VVS))

Gruppe 2: Patienten mit AV-Block I. Grades

Gruppe 3: Patienten mit bifaszikulärem Block

Gruppe 4: Patienten mit CSS

Gruppe 5: Patienten mit VVS

**Referenzbereich:** Gruppe 1: Ein Referenzbereich ist für diesen Qualitätsindikator derzeit nicht definiert.

		Gesamt 2004	
		Anzahl	%
Gruppe 1: alle Patienten mit seltenen EKG-Befunden	absolute Indikation	936 / 2.323	40,29%
	relative Indikation	717 / 2.323	30,86%
	absolute od. relative Indikation	1.653 / 2.323	71,16%
	Vertrauensbereich		69,27% - 72,99%
	Referenzbereich		-
	keine Indikation	587 / 2.323	25,27%
Gruppe 2: Pat. mit AV-Block I. Grades	keine Indikation	83 / 2.323	3,57%
Gruppe 3: Pat. mit bifaszikulärem Block	relative Indikation	324 / 324	100,00%
	keine Indikation		
Gruppe 4: Patienten mit CSS	relative Indikation	702 / 731	96,03%
	keine Indikation	29 / 731	3,97%
Gruppe 5: Patienten mit VVS	absolute Indikation	936 / 1.170	80,00%
	keine Indikation	234 / 1.170	20,00%
Gruppe 5: Patienten mit VVS	relative Indikation	15 / 98	15,31%
	keine Indikation	0 / 98	0,00%
	ohne Zuordnung gem. Leitlinie	83 / 98	84,69%

Vorjahresdaten		Gesamt 2003	
		Anzahl	%
Gruppe 1: alle Patienten mit seltenen EKG-Befunden	absolute od. relative Indikation	1.501 / 2.164	69,36%
	Vertrauensbereich		67,37% - 71,30%

\*als führender EKG-Befund dokumentiert

**Verteilung der Krankenhausergebnisse [Diagr. 6]:**

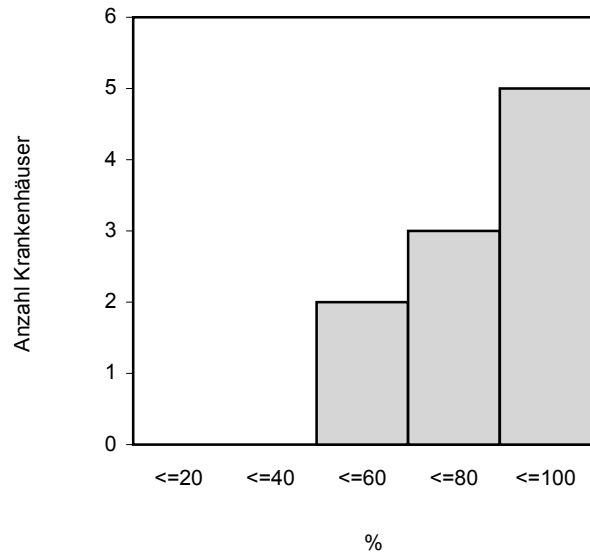
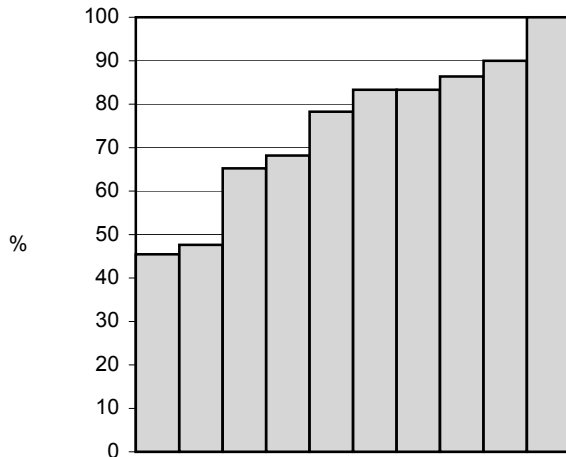
**Alle Patienten mit seltenen EKG-Befunden und absoluter oder relativer Indikation**

379 Krankenhäuser haben keinen Fall in dieser Grundgesamtheit.

**Krankenhäuser mit mindestens 20 Fällen in dieser Grundgesamtheit:**

Minimum - Maximum der Krankenhausergebnisse: 45,5% - 100,0%

Median der Krankenhausergebnisse: 80,8%



Krankenhäuser

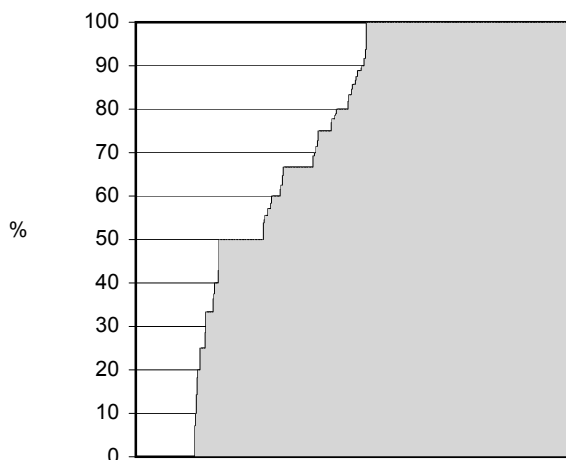
%

10 Krankenhäuser haben mindestens 20 Fälle in dieser Grundgesamtheit.

**Krankenhäuser mit weniger als 20 Fällen in dieser Grundgesamtheit:**

Minimum - Maximum der Krankenhausergebnisse: 0,0% - 100,0%

Median der Krankenhausergebnisse: 85,7%



Krankenhäuser

596 Krankenhäuser haben weniger als 20 Fälle in dieser Grundgesamtheit.