

**Qualitätsindikator: Systemwahl bei Sinusknoten-Syndrom**

**Qualitätsziel:** Immer Wahl eines adäquaten Schrittmachers bei Sinusknotensyndrom

**Grundgesamtheit:** Gruppe 1: Patienten mit Sinusknotensyndrom und häufigem Auftreten,  
Gruppe 2: Patienten mit Sinusknotensyndrom und seltenem Auftreten,  
bei denen ein System vom Typ AAI, VVI, DDD oder VDD implantiert wurde

**Referenzbereich:** >= 90%

Systemtyp	Gesamt 2004	
	Gruppe 1	Gruppe 2
AAI	301 / 9.976 3,02%	201 / 5.867 3,43%
VVI	1.320 / 9.976 13,23%	1.244 / 5.867 21,20%
DDD frequenzvariabel	7.681 / 9.976 77,00%	4.016 / 5.867 68,45%
DDD nicht frequenzvariabel	632 / 9.976 6,33%	393 / 5.867 6,70%
VDD	42 / 9.976 0,42%	13 / 5.867 0,22%

optimal    
  akzeptabel    
  ungeeignet

**Grundgesamtheit:** Patienten mit Sinusknotensyndrom,  
bei denen ein System vom Typ AAI, VVI, DDD oder VDD implantiert wurde

Summe	Gesamt 2004	
	Anzahl	%
optimal oder akzeptabel Vertrauensbereich Referenzbereich	14.468 / 15.843	91,32% 90,87% - 91,75% >= 90%
ungeeignet	1.375 / 15.843	8,68%

Vorjahresdaten		Gesamt 2003	
		Anzahl	%
optimal oder akzeptabel Vertrauensbereich		11.177 / 12.387	90,23% 89,70% - 90,75%

**Verteilung der Krankhausergebnisse [Diagr. 7]:**

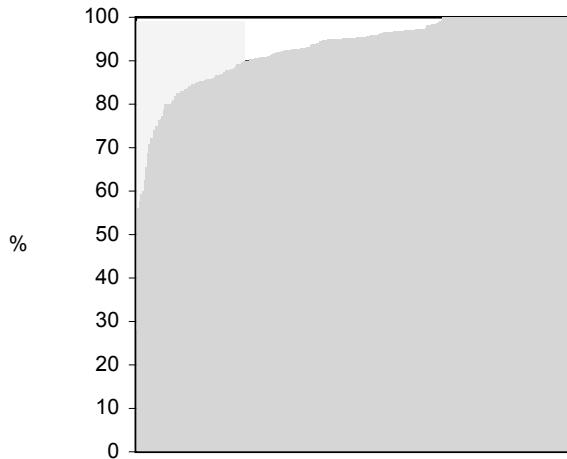
**Anteil Patienten mit optimaler oder akzeptabler Systemwahl bei SSS**

36 Krankenhäuser haben keinen Fall in dieser Grundgesamtheit.

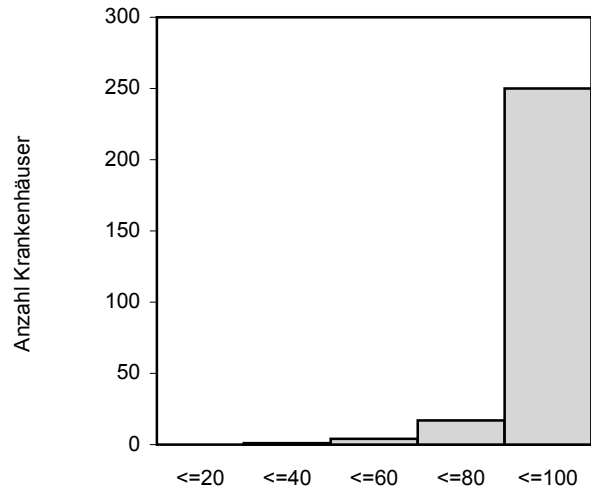
**Krankenhäuser mit mindestens 20 Fällen in dieser Grundgesamtheit:**

Minimum - Maximum der Krankhausergebnisse: 28,0% - 100,0%

Median der Krankhausergebnisse: 95,2%



Krankenhäuser



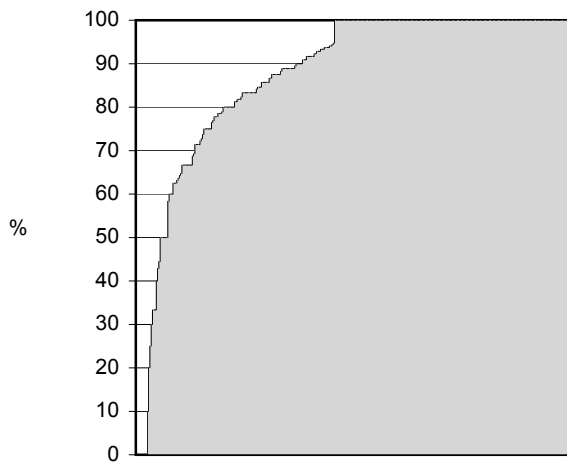
%

272 Krankenhäuser haben mindestens 20 Fälle in dieser Grundgesamtheit.

**Krankenhäuser mit weniger als 20 Fällen in dieser Grundgesamtheit:**

Minimum - Maximum der Krankhausergebnisse: 0,0% - 100,0%

Median der Krankhausergebnisse: 100,0%



Krankenhäuser

677 Krankenhäuser haben weniger als 20 Fälle in dieser Grundgesamtheit.