

Qualitätsindikator: Systemwahl bei AV-Block II. oder III. Grades

Qualitätsziel: Immer Wahl eines adäquaten Schrittmachers bei AV-Block II. oder III. Grades

Grundgesamtheit: Gruppe 1: Patienten mit AV-Block II. Grades, Typ Wenckebach oder AV-Block II. Grades, Typ Mobitz oder AV-Block III. Grades und häufigem Auftreten,
 Gruppe 2: Patienten mit AV-Block II. Grades, Typ Wenckebach oder AV-Block II. Grades, Typ Mobitz oder AV-Block III. Grades und seltenem Auftreten,
 bei denen ein System vom Typ AAI, VVI, DDD oder VDD implantiert wurde

Referenzbereich: >= 90%

Systemtyp	Gesamt 2004	
	Gruppe 1	Gruppe 2
AAI	5 / 13.273 0,04%	2 / 7.374 0,03%
VVI	1.900 / 13.273 14,31%	1.249 / 7.374 16,94%
DDD frequenzvariabel	8.837 / 13.273 66,58%	4.883 / 7.374 66,22%
DDD nicht frequenzvariabel	1.619 / 13.273 12,20%	856 / 7.374 11,61%
VDD	912 / 13.273 6,87%	384 / 7.374 5,21%

optimal
 akzeptabel
 ungeeignet

Grundgesamtheit: Patienten mit AV-Block II. oder III. Grades, bei denen ein System vom Typ AAI, VVI, DDD oder VDD implantiert wurde

Summe	Gesamt 2004	
	Anzahl	%
optimal oder akzeptabel Vertrauensbereich Referenzbereich	18.740 / 20.647	90,76% 90,36% - 91,16% >= 90%
ungeeignet	1.907 / 20.647	9,24%

Vorjahresdaten		Gesamt 2003	
		Anzahl	%
optimal oder akzeptabel Vertrauensbereich		15.629 / 17.500	89,31% 88,84% - 89,76%

Verteilung der Krankenhausergebnisse [Diagr. 8]:

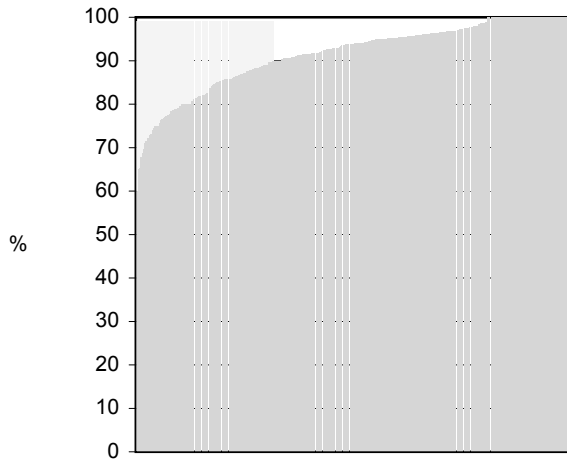
Anteil Patienten mit optimaler oder akzeptabler Systemwahl bei AV-Block II. oder III. Grades

19 Krankenhäuser haben keinen Fall in dieser Grundgesamtheit.

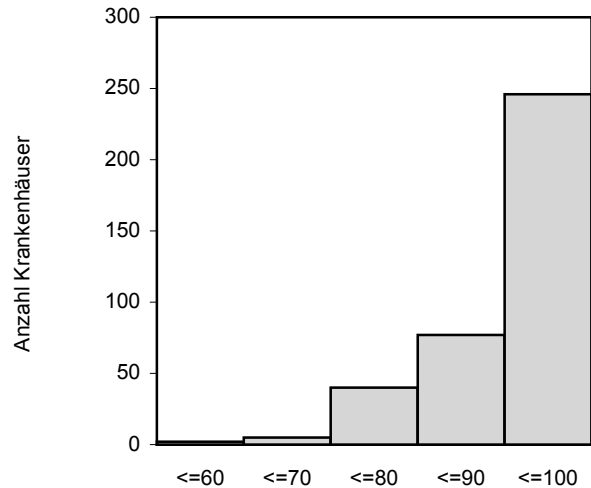
Krankenhäuser mit mindestens 20 Fällen in dieser Grundgesamtheit:

Minimum - Maximum der Krankenhausergebnisse: 59,1% - 100,0%

Median der Krankenhausergebnisse: 93,9%



Krankenhäuser



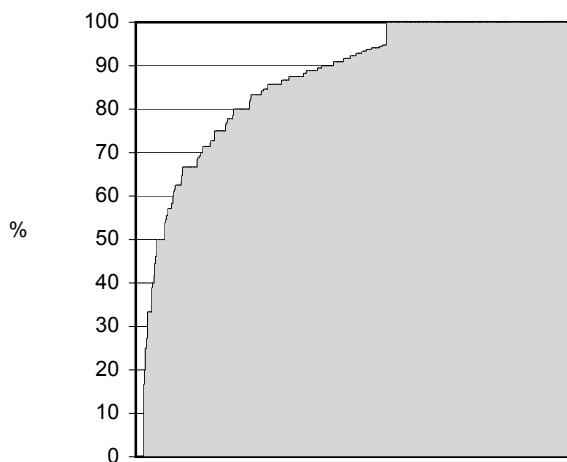
%

370 Krankenhäuser haben mindestens 20 Fälle in dieser Grundgesamtheit.

Krankenhäuser mit weniger als 20 Fällen in dieser Grundgesamtheit:

Minimum - Maximum der Krankenhausergebnisse: 0,0% - 100,0%

Median der Krankenhausergebnisse: 92,3%



Krankenhäuser

596 Krankenhäuser haben weniger als 20 Fälle in dieser Grundgesamtheit.