

Qualitätsindikator: Systemwahl bei bradykardem Vorhofflimmern

Qualitätsziel: Immer Wahl eines adäquaten Schrittmachers bei bradykardem Vorhofflimmern

Grundgesamtheit: Patienten mit bradykardem Vorhofflimmern, bei denen ein System vom Typ AAI, VVI, DDD oder VDD implantiert wurde

Referenzbereich: >= 90%

Systemtyp	Gesamt 2004	
	Anzahl	%
AAI	4 / 11.337	0,04%
VVI frequenzvariabel	8.488 / 11.337	74,87%
VVI nicht frequenzvariabel	2.273 / 11.337	20,05%
DDD frequenzvariabel	530 / 11.337	4,67%
DDD nicht frequenzvariabel	33 / 11.337	0,29%
VDD	9 / 11.337	0,08%

optimal
 akzeptabel
 ungeeignet

Summe	Gesamt 2004	
	Anzahl	%
optimal oder akzeptabel	10.761 / 11.337	94,92%
Vertrauensbereich		94,50% - 95,32%
Referenzbereich		>= 90%

Vorjahresdaten	Gesamt 2003	
	Anzahl	%
optimal oder akzeptabel	8.635 / 9.131	94,57%
Vertrauensbereich		94,08% - 95,02%
ungeeignet	496 / 9.131	5,43%

Verteilung der Krankhausergebnisse [Diagr. 9]:

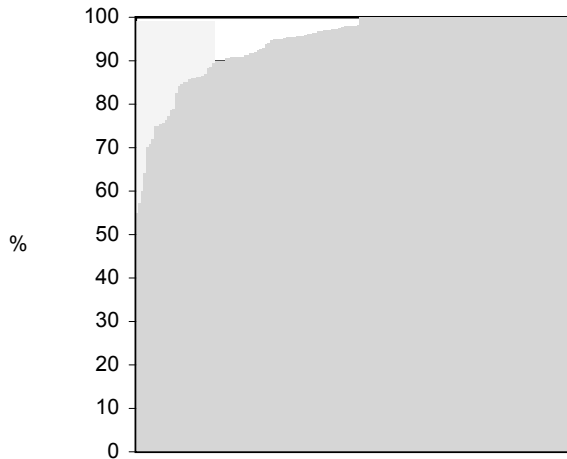
Anteil Patienten mit optimaler oder akzeptabler Systemwahl bei bradykardem Vorhofflimmern

50 Krankenhäuser haben keinen Fall in dieser Grundgesamtheit.

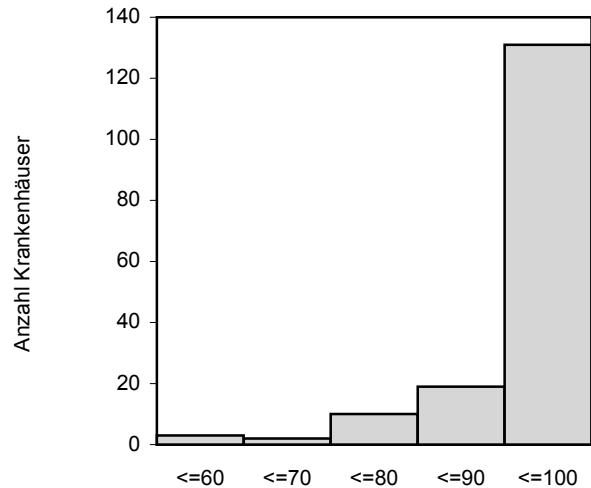
Krankenhäuser mit mindestens 20 Fällen in dieser Grundgesamtheit:

Minimum - Maximum der Krankhausergebnisse: 55,0% - 100,0%

Median der Krankhausergebnisse: 97,9%



Krankenhäuser



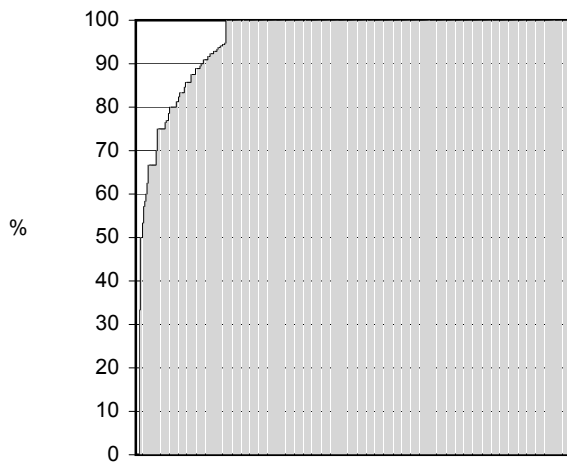
%

165 Krankenhäuser haben mindestens 20 Fälle in dieser Grundgesamtheit.

Krankenhäuser mit weniger als 20 Fällen in dieser Grundgesamtheit:

Minimum - Maximum der Krankhausergebnisse: 0,0% - 100,0%

Median der Krankhausergebnisse: 100,0%



Krankenhäuser

770 Krankenhäuser haben weniger als 20 Fälle in dieser Grundgesamtheit.